

Semaine / Week 09 2009

I. SITUATION EPIDEMIOLOGIQUE DE LA SEMAINE 09 (23 février au 1<sup>er</sup> mars 2009) 2009  
EPIDEMIOLOGICAL SITUATION OF WEEK 9 (23 February to 1<sup>st</sup> March 2009) 2009

**Tableau/ Table 1 :** Situation épidémiologique de la semaine 09 (23 février au 1<sup>er</sup> mars 2009)/  
Epidemiological Situation week 9 (23 February to 1<sup>st</sup> March 2009)

Pays	Cas	Décès	Létalité (%)	District en Alerte	District en Epidémie	Complét. (%)	NmA	NmW135	Autres Nm	Pneum	Hib
Country	Case	Death	Lortality	District in Alert	District in Epidemic	Complet (%)	NmA	NmW135	Other Nm	Pneum	Hib
Benin	15	2	13.3	0	0	97.4	0	0	0	4	0
Burkina Faso	242	37	15.3	5	0	100.0					
Cameroun	-	-	-	-	-	-	-	-	-	-	-
Centrafrique	-	-	-	-	-	-	-	-	-	-	-
Cote d'Ivoire	8	0	0.0	0	0	100.0	-	-	-	-	-
Ethiopia	-	-	-	-	-	-	-	-	-	-	-
Ghana	-	-	-	-	-	-	-	-	-	-	-
Guinée	-	-	-	-	-	-	-	-	-	-	-
Mali	9	0	0.0	0	0	100.0	-	-	-	-	-
Niger	144	1	0.7	3	0	16.7					
Nigeria	2785	161	5.8	30	50	70.8					
RD Congo**	-	-	-	-	-	-	-	-	-	-	-
Tchad	-	-	-	-	-	-	-	-	-	-	-
Togo	-	-	-	-	-	-	-	-	-	-	-
<b>Total</b>	<b>3203</b>	<b>201</b>	<b>6.3</b>	<b>38</b>	<b>50</b>	<b>55.5</b>	<b>0</b>	<b>0</b>	<b>0</b>	<b>4</b>	<b>0</b>

\* Identification par / identification by: PCR, LATEX, CULTURE

\*\* Définition des seuils d'alerte/épidémique non applicable à ce pays situé en dehors de la ceinture de la méningite  
Definition of alert/epidemic thresholds not applicable to this country outside the meningitis belt

**Commentaires:**

**Burkina Faso :**

- District en alerte : Batié, Léna, Kongoussi, Solenzo et Titao.

**Niger :**

- District en alerte: Magaria, Matameye, et Zinder

**Nigeria :** 50 LGAs en épidémie et 30 LGAs en alerte (Voir les détails à la page 3).

**Comments:**

**Burkina Faso:**

- District in alert: Batié, Léna, Kongoussi, Solenzo and Titao.

**Niger:**

- District in alert: Magaria, Matameye, and Zinder

**Nigeria:** 50 LGAs in epidemic and 30 LGAs in alert (See details on page 3)

**Nous contacter / Contact us:**

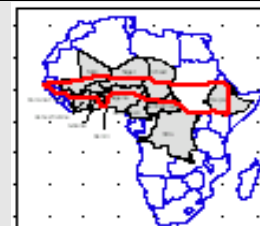
Multi Disease Surveillance Centre / Centre de Surveillance pluri pathologique  
01 BP 549 Ouagadougou 01, Burkina Faso  
Tel: (226) 50-34-29-53, Fax: (226) 50-34-29-53

E.mail: [mdsc@oncho.afro.who.int](mailto:mdsc@oncho.afro.who.int) / Site web/Web site: [www.who.int/csrf](http://www.who.int/csrf)  
<http://www.meningvax.org/press-reports.htm>

Nota bene: Les données publiées dans ce bulletin sont des informations hebdomadaires. Elles sont susceptibles d'évoluer après complétude et vérification.  
The data published in this bulletin are weekly informations. They are susceptible to change after completeness and vérification.

Pays sous Surveillance Renforcée de la Méningite dans la Région Africaine de l'OMS

Countries under Enhanced Surveillance of Meningitis in the WHO African Region



II. SYNTHÈSE DE LA SITUATION ÉPIDÉMIOLOGIQUE 2009 (SEMAINES NOTIFIÉES 01 – 09)  
 SYNTHESIS OF THE EPIDEMIOLOGICAL SITUATION 2009 (REPORTED WEEKS 1 – 9)

**Tableau/ Table 2:** Synthèse de la situation épidémiologique (semaines notifiées)/  
 Synthesis of the epidemiological situation (reported weeks)

Pays	Cas	Décès	Létalité (%)	District en Alerte	District en Épidémie	Semaines notifiées	En districts (%)	En semaines(%)
Country	Case	Death	Letality (%)	District in Alert	District in Epidemic	Reported weeks	In districts (%)	In weeks
<b>Benin</b>	124	17	13.7	1	0	01-09	98.7	99.9
<b>Burkina Faso</b>	1756	250	14.2	9	3	01-09	100	100
Cameroun	-	-	-	-	-	-	-	-
Centrafrique	41	17	41.5	1	0	01-07	100.0	100.0
<b>Côte d'Ivoire</b>	<b>128</b>	<b>27</b>	<b>21.1</b>	<b>0</b>	<b>0</b>	<b>01-09</b>	<b>90.0</b>	<b>90.0</b>
Ethiopia	32	6	18.8	0	0	01-07	-	-
Ghana	61	13	21.3	0	0	01-06	-	-
Guinée	-	-	-	-	-	-	-	-
<b>Mali</b>	72	8	11.1	0	0	01-09	100	100
<b>Niger</b>	2041	85	4.2	6	7	01-09	100	90.7
<b>Nigeria</b>	9086	562	6.2	43	76	01-09	70.8	99.9
RD Congo**	-	-	-	-	-	-	-	-
Tchad	259	33	12.7	2	0	01-08	108.9	95.9
Togo	105	16	15.2	1	0	01-08	100.0	99.3
<b>Total</b>	<b>13 705</b>	<b>1 034</b>	<b>7.5</b>	<b>63</b>	<b>86</b>	<b>01-09</b>	<b>65</b>	<b>99.1</b>

\*\* Définition des seuils d'alerte/épidémique non applicable à ce pays situé en dehors de la ceinture de la méningite  
 Definition of Alert/epidemic thresholds not applicable to this country outside the meningitis belt

**Commentaires:**

le Nigéria est l'épicentre de cette saison épidémique avec une augmentation dramatique des cas par rapport aux 2 années précédentes, alors que la période du pic (Semaine 13 et 14) n'est pas encore arrivée.

Le Niger fait certainement face à cette même épidémie vu les Districts sanitaires frontaliers, Ce qui appelle à une coordination et des activités transfrontalières concertées.

Le Burkina après 3 années consécutives fait face à une accalmie par la diminution drastique du nombre de susceptibles.

**Comments:**

Nigeria remains the epicentre of this epidemic season with a dramatic increase of the number of cases compared to the 2 previous years, despite the fact that the peak period (week 13-14) is yet to come.

Niger is facing the same extension of the epidemic in the bordering districts. This suggests a coordination of the activities between the 2 countries.

After 3 consecutive epidemic years in Burkina Faso, the situation is calm due likely to a decrease in the number of susceptibles.

**Tableau/Table 3: Pathogènes identifiés par PCR, Latex, Culture (semaines notifiées 2009)/  
 Pathogens identified by PCR, Latex, Culture (reported weeks 2009)**

Pays	Nombre LCR	LCR contam	LCR négatif	NmA	NmW135	Autres Nm	S.Pneum	Hib	Autres Patho
Country	Number LCR	LCR contam	LCR négatif	NmA	NmW135	Other Nm	S.Pneum	Hib	Other Patho
Benin	105	0	44	0	2	0	44	0	15
Burkina Faso	108	0	64	8	1	0	35	0	0
Cameroun	-	-	-	-	-	-	-	-	-
Centrafrique	-	-	-	-	-	-	-	-	-
Cote d'Ivoire	21	0	18	0	0	0	2	1	0
Ethiopia	-	-	-	-	-	-	-	-	-
Ghana	11	0	0	1	1	0	8	1	0
Mali	-	-	-	-	-	-	-	-	-
Niger	128	0	76	32	0	7	10	3	0
Nigeria	105	0	42	53	7	0	2	0	1
RD Congo	-	-	-	-	-	-	-	-	-
Tchad	-	-	-	-	-	-	-	-	-
Togo	-	-	-	-	-	-	-	-	-
Total	478	0	244	94	11	7	101	5	16

Pathogen Identification par /Pathogen identification by: PCR, LATEX, CULTURE

**Commentaires:**

Malgré le nombre encore limité d'échantillons de LCR collectés, le Burkina notifie plus de pneumocoques alors que le Nigeria et le Niger qui sont en épidémie rapportent plus de méningococques de sérotype A.

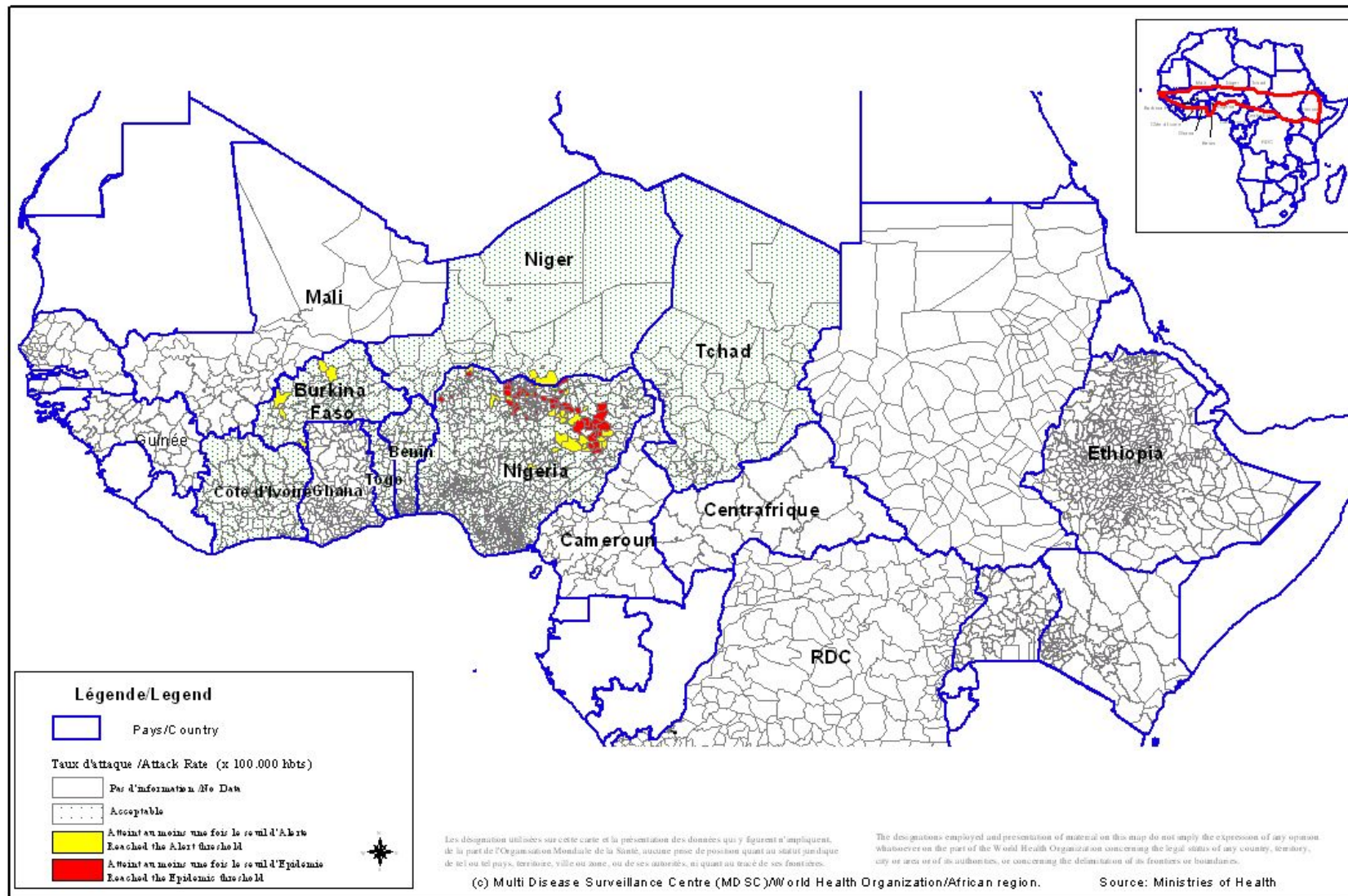
**Comments:**

Despite the limited number of CSF collected, Burkina Faso reports more pneumococcus, whereas Nigeria and Niger which are facing the epidemics report more serogroup A meningococcus.

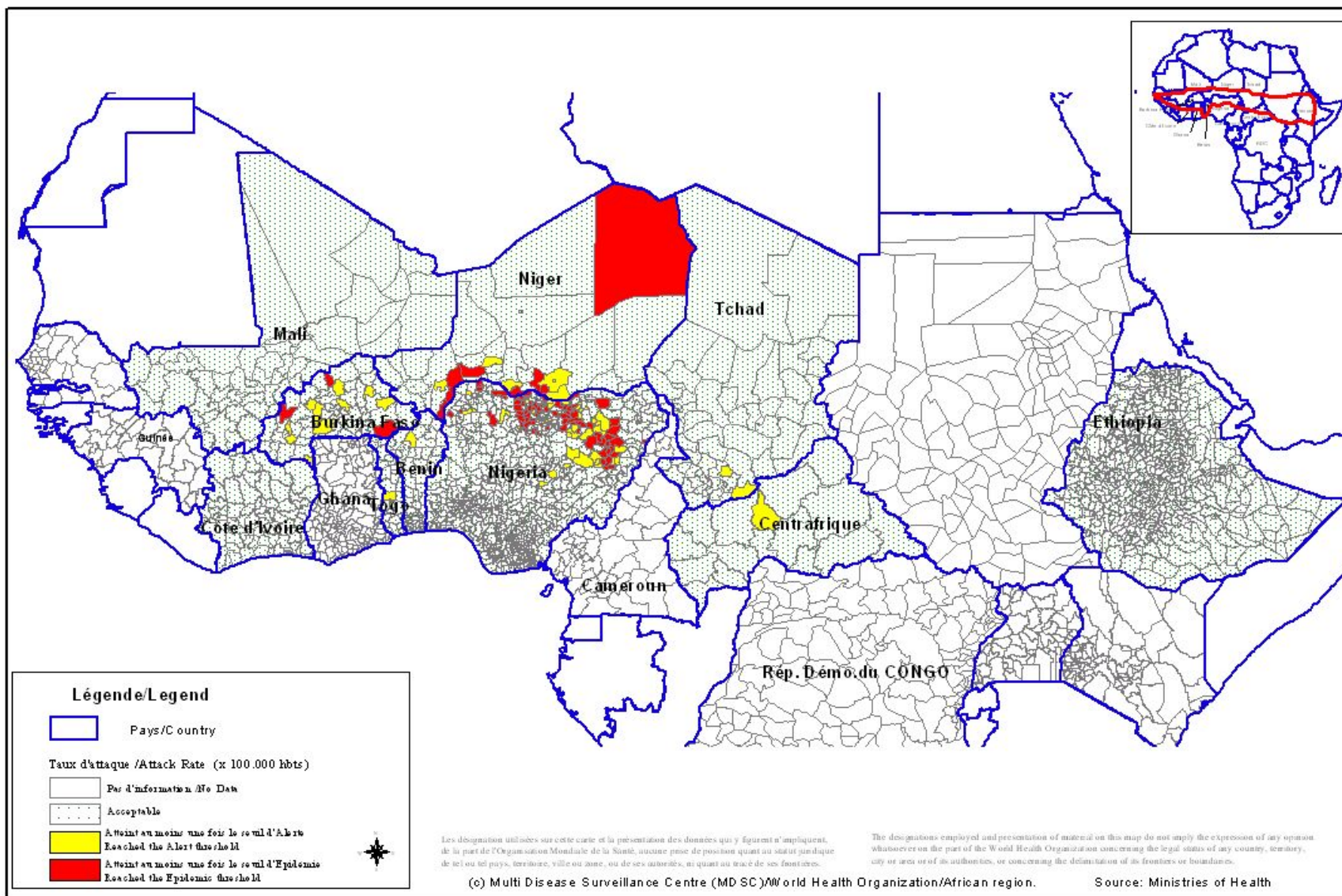


### III. REPRESENTATION GRAPHIQUE DES DONNEES/ GRAPHICAL REPRESENTATION OF DATA

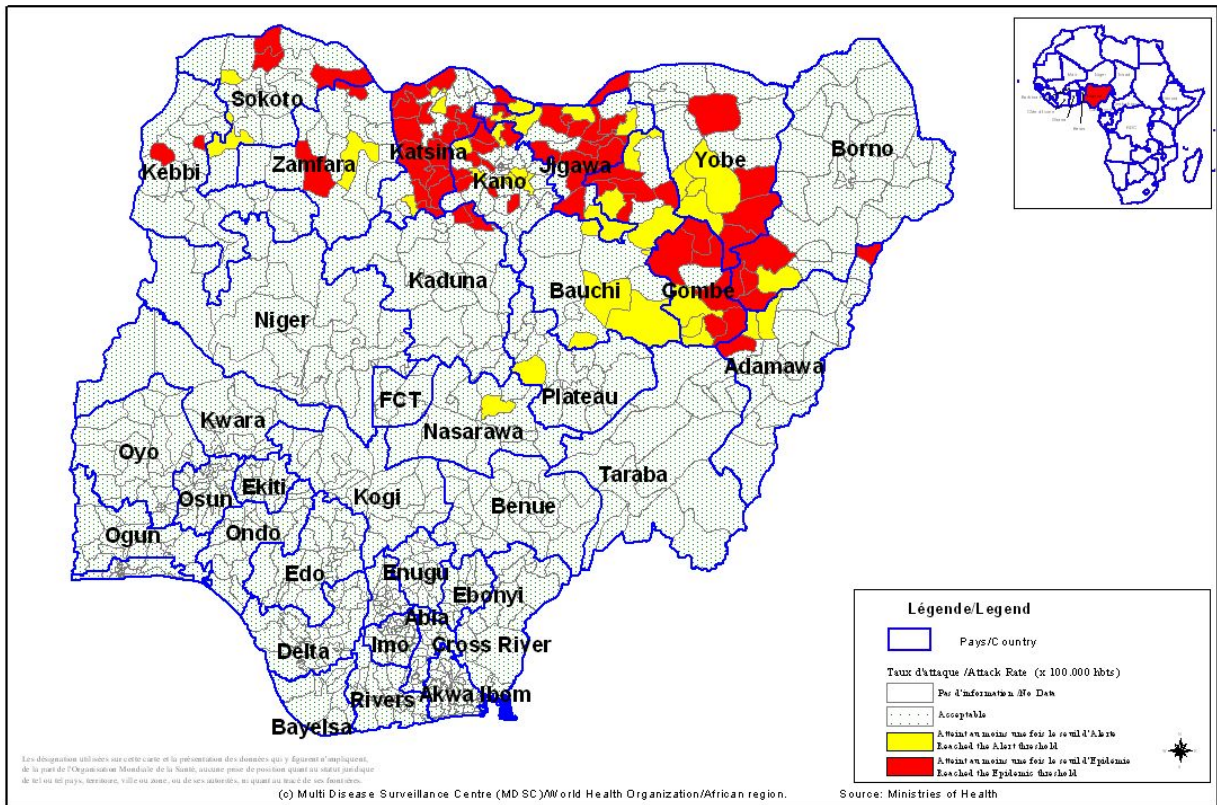
**Figure 1: Cartographie des taux d'attaque de la Méningite par district par pays de la semaine 09, 2009**  
*Map of meningitis attack rates by district by country at week 9, 2009*



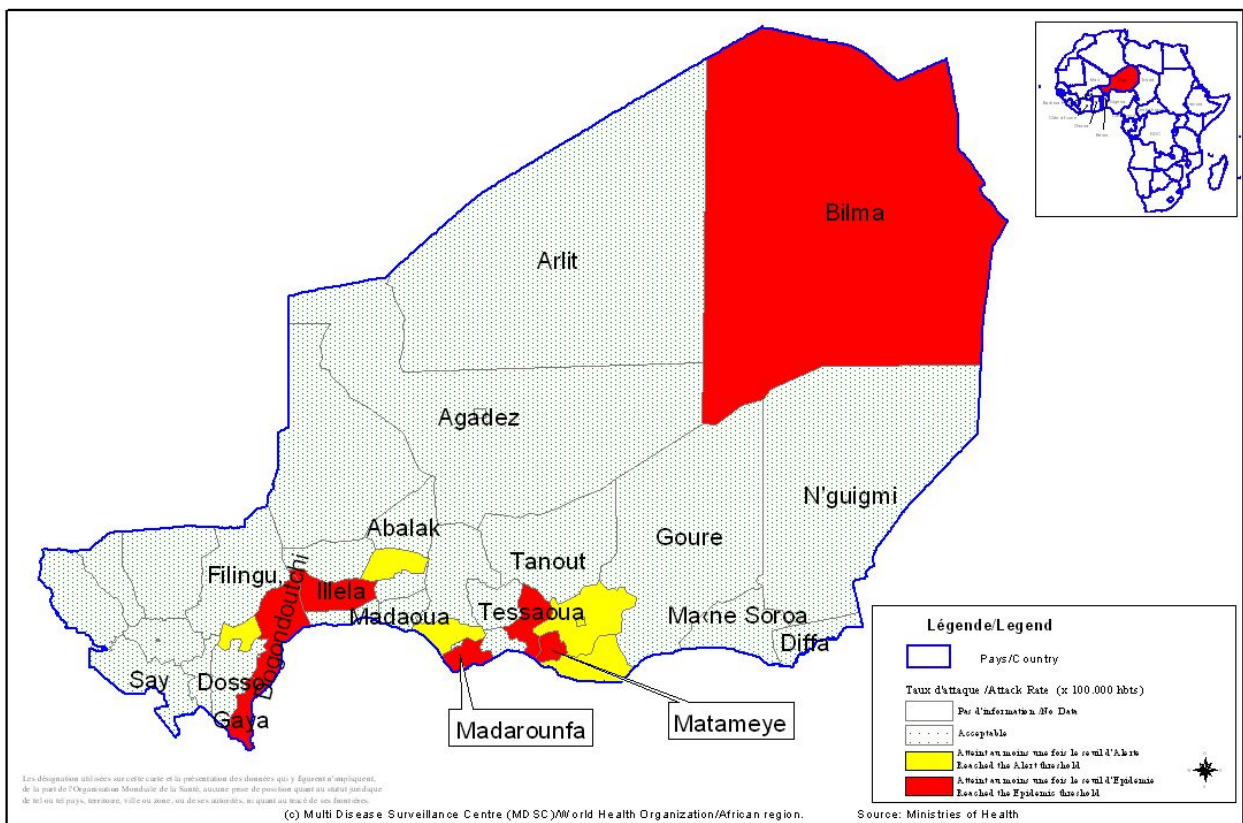
**Figure 2 : Cartographie récapitulative des taux d'attaque cumulés de la Méningite, Semaine 01 – 09, 2009**  
 (Représentation basée sur les taux d'attaque hebdomadaires les plus élevés par district au cours de l'année)  
**Recapitulative map of cumulative Meningitis attack rates at week 1- 9, 2009**  
 (Mapping based on weekly highest attack rates by district during the year)



**Figure 3.** Taux d'attaque cumulés de la Méningite du Nigeria, Semaine 1 – 9, 2009  
*Cumulative Meningitis attack rates of Nigeria at week 1 - 9, 2009*



**Figure 4.** Taux d'attaque cumulés de la Méningite du Niger, Semaine 1 – 9, 2009  
*Cumulative Meningitis attack rates of Niger at week 1 - 9, 2009*



IV. Courbes de tendance sur les deux dernières années/  
Epidemiological trends during two consecutive years

**Figure 3 : Evolution hebdomadaire comparative par pays des années 2008 et 2009/**  
(Uniquement les pays ayant transmis des données pour la semaine en cours)  
**Comparative weekly evolution by country, years 2008-2009**  
(Only countries which transmitted data during the current week)

