

Semaine / Week 03 2009

I. SITUATION EPIDEMIOLOGIQUE DE LA SEMAINE 03 (12 au 18 janvier 2009) 2009  
EPIDEMIOLOGICAL SITUATION OF WEEK 3 (12 - 18 January 2009) 2009

**Tableau/ Table 1:** Situation épidémiologique de la semaine 03 (12 au 18 janvier 2009)/  
*Epidemiological Situation week 3 (12 to 18 January 2009)*

Pays	Cas	Décès	Létalité (%)	District en Alerte	District en Epidémie	Complét. (%)	NmA	NmW135	Autres Nm	Pneum	Hib
Country	Case	Death	Lortality	District in Alert	District in Epidemic	Compleat (%)	NmA	NmW135	Other Nm	Pneum	Hib
Benin	11	1	9.1	0	0	100.0	0	0	0	2	0
Burkina Faso	144	21	14.6	0	1	100.0	-	-	-	-	-
Cameroun	-	-	-	-	-	-	-	-	-	-	-
Centrafrique	-	-	-	-	-	-	-	-	-	-	-
Cote d'Ivoire	-	-	-	-	-	-	-	-	-	-	-
Ethiopia	-	-	-	-	-	-	-	-	-	-	-
Ghana	-	-	-	-	-	-	-	-	-	-	-
Guinée	-	-	-	-	-	-	-	-	-	-	-
Mali	12	2	16.7	0	0	100.0	-	-	-	-	-
Niger	-	-	-	-	-	-	-	-	-	-	-
Nigeria	76	6	7.9	1	0	-	-	-	-	-	-
RD Congo**	-	-	-	-	-	-	-	-	-	-	-
Tchad	27	5	18.5	1	0	100.0	-	-	-	-	-
Togo	-	-	-	-	-	-	-	-	-	-	-
Total	270	35	13.0	2	1	-	0	0	0	2	0

\* Identification par / identification by: PCR, LATEX, CULTURE

\*\* Définition des seuils d'alerte/épidémique non applicable à ce pays situé en dehors de la ceinture de la méningite  
Definition of alert/epidemic thresholds not applicable to this country outside the meningitis belt

**Commentaires:**

**Burkina Faso :** Pama reste en épidémie avec un taux d'attaque de 27.8

**Nigeria :** LGA de Bayo dans l'état du Borno reste en alerte avec un TA de 5.7

**Tchad :** Le district de Goundi reste également en alerte avec 7.2 de TA.

**Comments:**

**Burkina Faso:** Pama surpassed the epidemic threshold with an attack rate of 27.8.

**Nigeria:** Bayo LGA in Borno State is still in alert phase with attack rate of 5.7

**Chad:** District of Goundi is also still in alert phase with 5.7 of attack rate.

**Nous contacter / Contact us:**

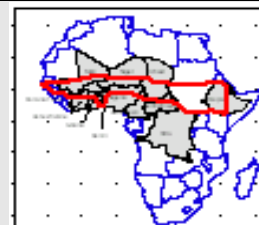
Multi Disease Surveillance Centre / Centre de Surveillance pluri pathologique  
01 BP 549 Ouagadougou 01, Burkina Faso  
Tel: (226) 50-34-29-53, Fax: (226) 50-34-29-53  
E.mail: [mdsc@oncho.afro.who.int](mailto:mdsc@oncho.afro.who.int) / Site web/ Web site: [www.who.int/csr](http://www.who.int/csr);  
<http://www.meningvax.org/press-reports.htm>

Nota bene: Les données publiées dans ce bulletin sont des informations hebdomadaires. Elles sont susceptibles d'évoluer après complétude et vérification.

The data published in this bulletin are weekly informations. They are susceptible to change after completeness and vérification.

Pays sous Surveillance Renforcée de la Méningite dans la Région Africaine de l'OMS

Countries under Enhanced Surveillance of Meningitis in the WHO African Region



## II. SYNTHÈSE DE LA SITUATION ÉPIDÉMIOLOGIQUE 2009 (SEMAINES NOTIFIÉES 01 – 03) SYNTHESIS OF THE EPIDEMIOLOGICAL SITUATION 2009 (REPORTED WEEKS 1 – 3)

**Tableau/ Table 2:** Synthèse de la situation épidémiologique (semaines notifiées)/  
Synthesis of the epidemiological situation (reported weeks)

Pays	Cas	Décès	Létalité (%)	District en Alerte	District en Epidémie	Semaines notifiées	En districts (%)	En semaines(%)
Country	Case	Death	Letality (%)	District in Alert	District in Epidemic	Reported weeks	In districts (%)	In weeks
<b>Benin</b>	<b>32</b>	<b>6</b>	<b>18.8</b>	<b>0</b>	<b>0</b>	<b>01 – 03</b>	<b>100.0</b>	<b>100.0</b>
<b>Burkina Faso</b>	<b>372</b>	<b>53</b>	<b>14.2</b>	<b>2</b>	<b>1</b>	<b>01 - 03</b>	<b>100.0</b>	<b>100.0</b>
Cameroun	-	-	-	-	-	01 - 01	-	-
Centrafrique	-	-	-	-	-	01 - 01	-	-
Côte d'Ivoire	20	6	30.0	0	0	01 - 02	92.0	92.0
Ethiopia	-	-	-	-	-	01 - 01	-	-
Ghana	-	-	-	-	-	01 - 01	-	-
Guinée	-	-	-	-	-	01 - 01	-	-
<b>Mali</b>	<b>20</b>	<b>2</b>	<b>10.0</b>	<b>0</b>	<b>0</b>	<b>01 - 03</b>	<b>100.0</b>	<b>100.0</b>
Niger	126	6	4.8	0	0	01 - 02	100.0	100.0
<b>Nigeria</b>	<b>165</b>	<b>8</b>	<b>4.8</b>	<b>2</b>	<b>0</b>	<b>01 - 03</b>	<b>65.4</b>	<b>65.4</b>
RD Congo**	-	-	-	-	-	01 - 01	-	-
<b>Tchad</b>	<b>70</b>	<b>12</b>	<b>17.1</b>	<b>1</b>	<b>0</b>	<b>01 - 03</b>	<b>-</b>	<b>-</b>
Togo	1	0	0.0	0	0	01 - 01	100.0	100.0
<b>Total</b>	<b>806</b>	<b>93</b>	<b>11.5</b>	<b>5</b>	<b>1</b>	<b>01 - 03</b>	<b>-</b>	<b>-</b>

\*\* Définition des seuils d'alerte/épidémique non applicable à ce pays situé en dehors de la ceinture de la méningite  
Definition of Alert/epidemic thresholds not applicable to this country outside the meningitis belt

<b>Commentaires:</b>	<b>Comments:</b>
Une mission du MDSC est au Tchad pour l'appui dans le cadre de la préparation et réponse aux épidémies. Une autre mission est prévue au Nigeria non seulement pour l'appui à la préparation et la réponse aux épidémies, mais également pour faire une formation et préparer une réunion de haut niveau de sensibilisation et de plaidoyer pour les Ministres de la santé des Etats du nord à risque d'épidémie de méningite au cours de cette saison.	An MDSC mission is currently in Chad to support in the preparation and response to meningitis epidemics. Similarly, another mission is planned to visit Nigeria to support in the preparation and response to epidemics, but also for training on SOPs and help prepare a high level sensitization and advocacy meeting of the States Ministries of Health of the northern States at risk of meningitis epidemics this season

**Tableau/ Table 3:** Pathogènes identifiés par PCR, Latex, Culture (semaines notifiées 2009)/  
Pathogens identified by PCR, Latex, Culture (reported weeks 2009)

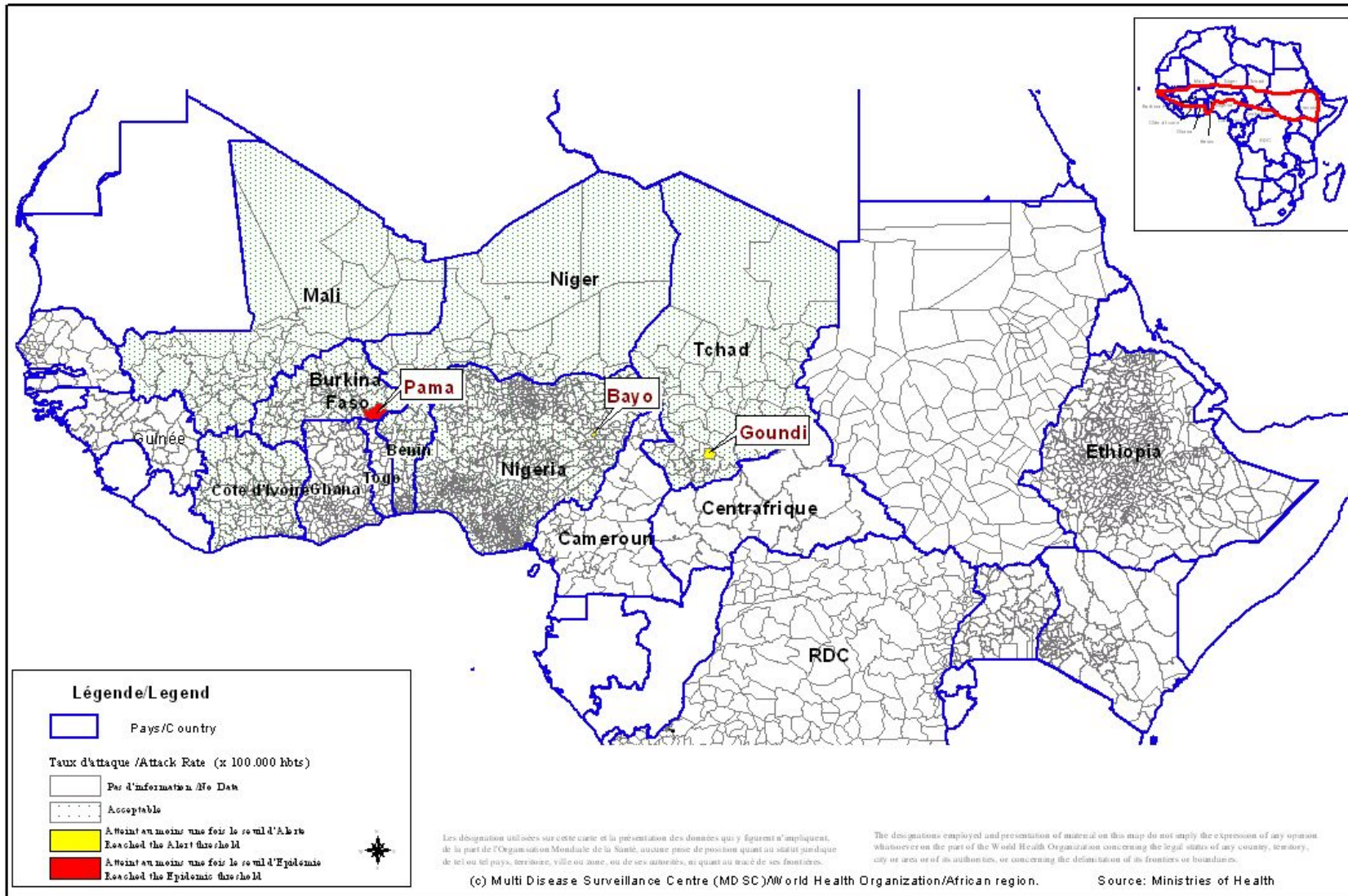
Pays	Numéro LCR	LCR contam	LCR négatif	NmA	NmW135	Autres Nm	S.Pneum	Hib	Autres Patho
Country	Number LCR	LCR contam	LCR négatif	NmA	NmW135	Other Nm	S.Pneum	Hib	Other Patho
Benin	32	0	13	0	0	0	11	0	8
Burkina Faso	4	0	0	1	0	0	3	0	0
Cameroun	-	-	-	-	-	-	-	-	-
Centrafrique	-	-	-	-	-	-	-	-	-
Cote d'Ivoire	-	-	-	-	-	-	-	-	-
Ethiopia	-	-	-	-	-	-	-	-	-
Ghana	-	-	-	-	-	-	-	-	-
Mali	-	-	-	-	-	-	-	-	-
Niger	40	0	27	5	0	0	5	3	0
Nigeria	-	-	-	-	-	-	-	-	-
RD Congo	-	-	-	-	-	-	-	-	-
Tchad	-	-	-	-	-	-	-	-	-
Togo	-	-	-	-	-	-	-	-	-
Total									

Pathogen Identification par /Pathogen identification by: PCR, LATEX, CULTURE

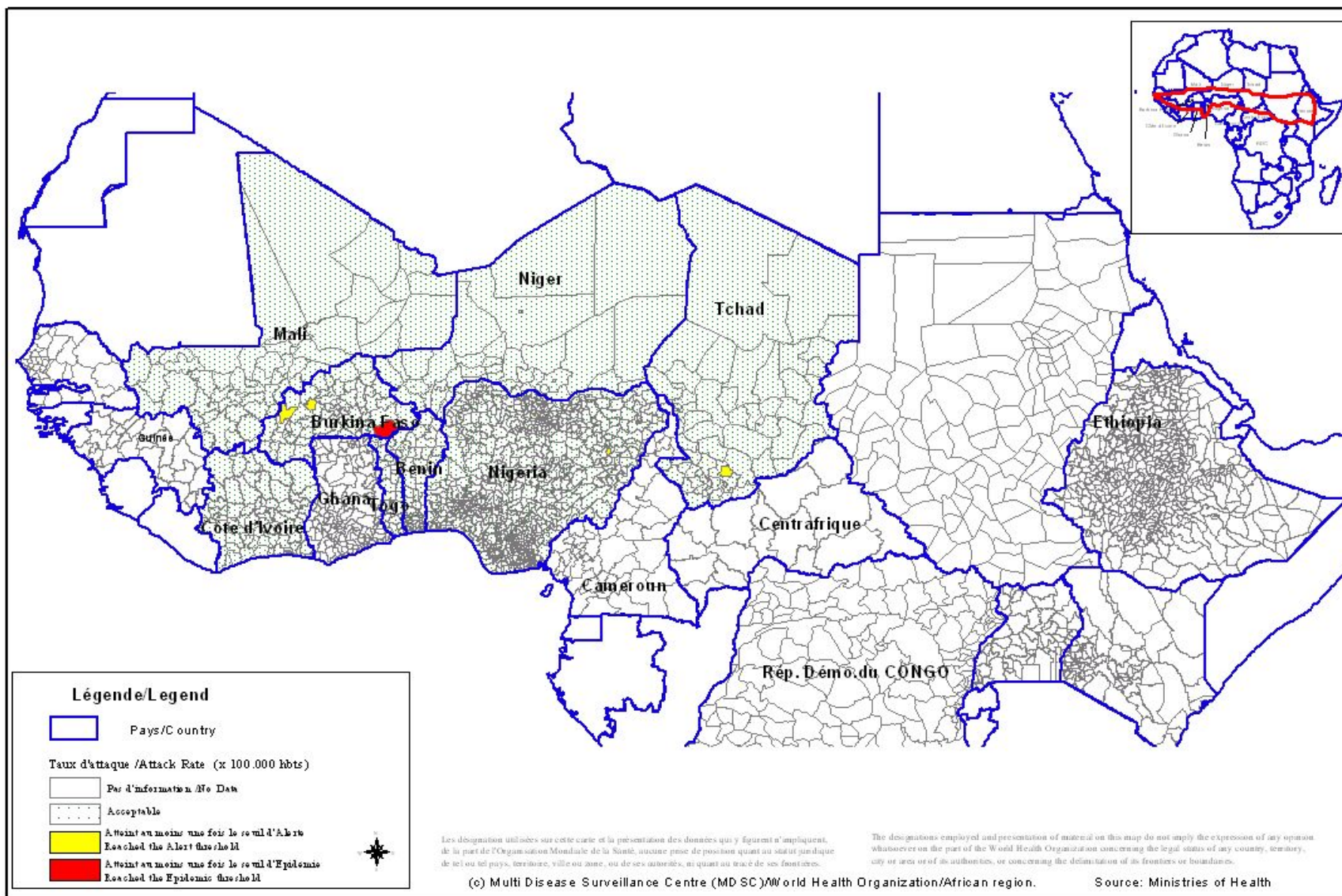
<b>Commentaires:</b>	<b>Comments:</b>
A l'instar du Benin et du Niger, nous encourageons les pays à collecter et analyser plus d'échantillons de laboratoire. Prélever tout cas suspect avant que le district n'atteigne le seuil d'alerte en vue d'une identification précoce des germes circulants.	Like Benin and Niger, countries are encouraged to collect and analyze more laboratory specimen. Collect CSF specimen on every suspected case before the district reaches any alert threshold for an early identification of circulating germs.

### III. REPRESENTATION GRAPHIQUE DES DONNEES/ GRAPHICAL REPRESENTATION OF DATA

**Figure 1:** Cartographie des taux d'attaque de la Méningite par district par pays de la semaine 03, 2009  
*Map of meningitis attack rates by district by country at week 3, 2009*



**Figure 2 : Cartographie récapitulative des taux d'attaque cumulés de la Méningite, Semaine 01 – 03, 2009**  
 (Représentation basée sur les taux d'attaque hebdomadaires les plus élevés par district au cours de l'année)  
**Recapitulative map of cumulative Meningitis attack rates at week 1- 3, 2009**  
 (Mapping based on weekly highest attack rates by district during the year)



IV. Courbes de tendance sur les deux dernières années/  
Epidemiological trends during two consecutive years

**Figure 3 : Evolution hebdomadaire comparative par pays des années 2008 et 2009/**  
(Uniquement les pays ayant transmis des données pour la semaine en cours)  
**Comparative weekly evolution by country, years 2008-2009**  
(Only countries which transmitted data during the current week)

