

Semaine / Week 27-31 2009

I. SITUATION EPIDEMIOLOGIQUE DE LA SEMAINE 27 - 31 (29 juin au 02 Aout) 2009
EPIDEMIOLOGICAL SITUATION OF WEEK 27 - 31 (29 June to 02 August) 2009

Tableau/ Table 1 : Situation épidémiologique de la semaine 27 - 31 (29 juin au 02 Aout) 2009 /
Epidemiological Situation week 27 - 31 (29 June to 02 August) 2009

Pays	Cas	Décès	Létalité (%)	District en Alerte	District en Epidémie	Complét. (%)	NmA	NmW135	Autres Nm	Pneum	Hib
Country	Case	Death	Lortality	District in Alert	District in Epidemic	Compleat (%)	NmA	NmW135	Other Nm	Pneum	Hib
Benin	0	0	0.0	0	0	25.0	-	-	-	-	-
Burkina Faso	94	10	10.6	0	0	100.0	-	-	-	-	-
Cameroun	2	1	50.0	0	0	60.0	-	-	-	-	-
Centrafrique	-	-	-	-	-	-	-	-	-	-	-
Cote d'Ivoire	15	0	0.0	0	0	100.0	-	-	-	-	-
Ethiopia	62	13	21.0	-	-	-	-	-	-	-	-
Ghana	-	-	-	-	-	-	-	-	-	-	-
Guinée	-	-	-	-	-	-	-	-	-	-	-
Mali	14	1	7.1	0	0	100.0	-	-	-	-	-
Niger	748	40	5.3	0	0	100.0	-	-	-	-	-
Nigeria	-	-	-	-	-	-	-	-	-	-	-
RD Congo**	608	64	10.5	0	0	100.0	-	-	-	-	-
Tchad	41	3	7.3	0	0	100.0	-	-	-	-	-
Togo	14	2	14.3	0	0	100.0	-	-	-	-	-
Total	1 598	134	8.4	0	0	60.4	-	-	-	-	-

* Identification par / identification by: PCR, LATEX, CULTURE

** Définition des seuils d'alerte/épidémique non applicable à ce pays situé en dehors de la ceinture de la méningite
Definition of alert/epidemic thresholds not applicable to this country outside the meningitis belt

Commentaires:

La situation reste toujours calme dans tous les pays sous surveillance renforcée.

Comments:

The epidemic situation is calm in all the countries under enhanced surveillance

Nous contacter / Contact us:

Multi Disease Surveillance Centre / Centre de Surveillance pluri pathologique
01 BP 549 Ouagadougou 01, Burkina Faso

Tel: (226) 50-34-29-53, Fax: (226) 50-34-29-53

E.mail: mdsc@oncho.afro.who.int / Site web/Web site: www.who.int/csr/

<http://www.meningvax.org/press-reports.htm>

Nota bene: Les données publiées dans ce bulletin sont des informations hebdomadaires. Elles sont susceptibles d'évoluer après complétude et vérification.
The data published in this bulletin are weekly informations. They are susceptible to change after completeness and verification.

Pays sous Surveillance Renforcée de la Méningite dans la Région Africaine de l'OMS

Countries under Enhanced Surveillance of Meningitis in the WHO African Region



II. SYNTHÈSE DE LA SITUATION ÉPIDÉMIOLOGIQUE 2009 (SEMAINES NOTIFIÉES 01 – 31)
 SYNTHESIS OF THE EPIDEMIOLOGICAL SITUATION 2009 (REPORTED WEEKS 1 – 31)

Tableau/ Table 2: Synthèse de la situation épidémiologique (semaines notifiées)/
 Synthesis of the epidemiological situation (reported weeks)

Pays	Cas	Décès	Létalité (%)	District en Alerte	District en Epidémie	Semaines notifiées	En districts (%)	En semaines(%)
Country	Case	Death	Letality (%)	District in Alert	District in Epidemic	Reported weeks	In districts (%)	In weeks
Benin	216	27	12.5	1	0	01-27	100.0	98.7
Burkina Faso	4127	527	12.8	11	3	01-31	100.0	100.0
Cameroun	912	113	12.4	11	5	01-29	100.0	72.5
Centrafrique	289	48	16.6	2	1	01-26	100.0	59.3
Côte d'Ivoire	218	38	17.4	0	0	01-31	74.6	100.0
Ethiopia	114	20	17.5	0	0	01-30	-	84.6
Ghana	229	43	18.8	0	0	01-26	-	100.0
Guinée	81	8	9.9	0	0	01-13	-	-
Mali	258	26	10.1	0	0	01-31	100.0	100.0
Niger	13 381	550	4.1	11	25	01-31	100.0	99.9
Nigeria	55 747	2 448	4.4	45	175	01-26	70.8	83.9
RD Congo**	3714	402	10.8	31	7	01-31	21.2	83.9
Tchad	1 378	145	10.5	7	3	01-31	100.0	99.6
Togo	226	27	11.9	2	0	01-31	100.0	98.5
Total	80 890	4 422	5.5	121	219	01-31	74.1	94.2

** Définition des seuils d'alerte/épidémique non applicable à ce pays situé en dehors de la ceinture de la méningite
 Definition of Alert/epidemic thresholds not applicable to this country outside the meningitis belt

Commentaires:	Comments:
Seulement 5 pays sur 13 ont fait parvenir des données complètes. Des efforts restent à faire au niveau des autres. Le taux de létalité reste une préoccupation pour la plupart des pays.	Only 5 out of 13 countries reported completed data. Efforts should be made by the others. The Case Fatality Rate is alarming in the majority of the countries

**Tableau/Table 3: Pathogènes identifiés par PCR, Latex, Culture (semaines notifiées 2009)/
 Pathogens identified by PCR, Latex, Culture (reported weeks 2009)**

Pays	Nombre LCR	LCR contam	LCR negativ	NmA	NmW135	Autres Nm	S.Pneum	Hib	Autres Patho
Country	Number LCR	LCR contam	LCR negativ	NmA	NmW135	Other Nm	S.Pneum	Hib	Other Patho
Benin	116	0	51	0	3	0	45	0	17
Burkina Faso	275	5	151	36	3	0	78	0	2
Cameroun	295	50	154	2	77	0	7	5	0
Centrafrique	85	0	83	0	0	0	1	0	1
Côte d'Ivoire	104	0	90	0	0	1	7	6	0
Ethiopia	-	-	-	-	-	-	-	-	-
Ghana	68	0	16	1	2	0	29	4	16
Mali	53	0	34	16	2	0	1	0	0
Niger	3 423	0	1 837	1 460	9	8	62	10	37
Nigeria	105	0	42	53	7	0	2	0	1
RD Congo	-	-	-	-	-	-	-	-	-
Tchad	288	0	110	45	58	0	67	8	0
Togo	-	-	-	-	-	-	-	-	-
Total	4 812	55	2 568	1 613	161	9	299	33	74

Pathogen Identification par /Pathogen identification by: PCR, LATEX, CULTURE

Commentaires:	Comments:
Les pays doivent poursuivre les efforts dans la collecte et l'analyse des LCR. Seulement 46 % des échantillons sont positifs. Bien que ce soit une période de faible activité épidémique, les pays doivent continuer à collecter et analyser les données de laboratoire.	Countries are encouraged to enhance CSF specimen collection and analysis. Only 46 % of the samples are positive. Although this period is of low epidemic activity, countries should continue laboratory specimen collection and testing.

III. REPRÉSENTATION GRAPHIQUE DES DONNÉES/ GRAPHICAL REPRESENTATION OF DATA

Figure 1: Cartographie des taux d'attaque de la Méningite par district par pays de la semaine 27-31, 2009
Map of meningitis attack rates by district by country at week 27-31, 2009

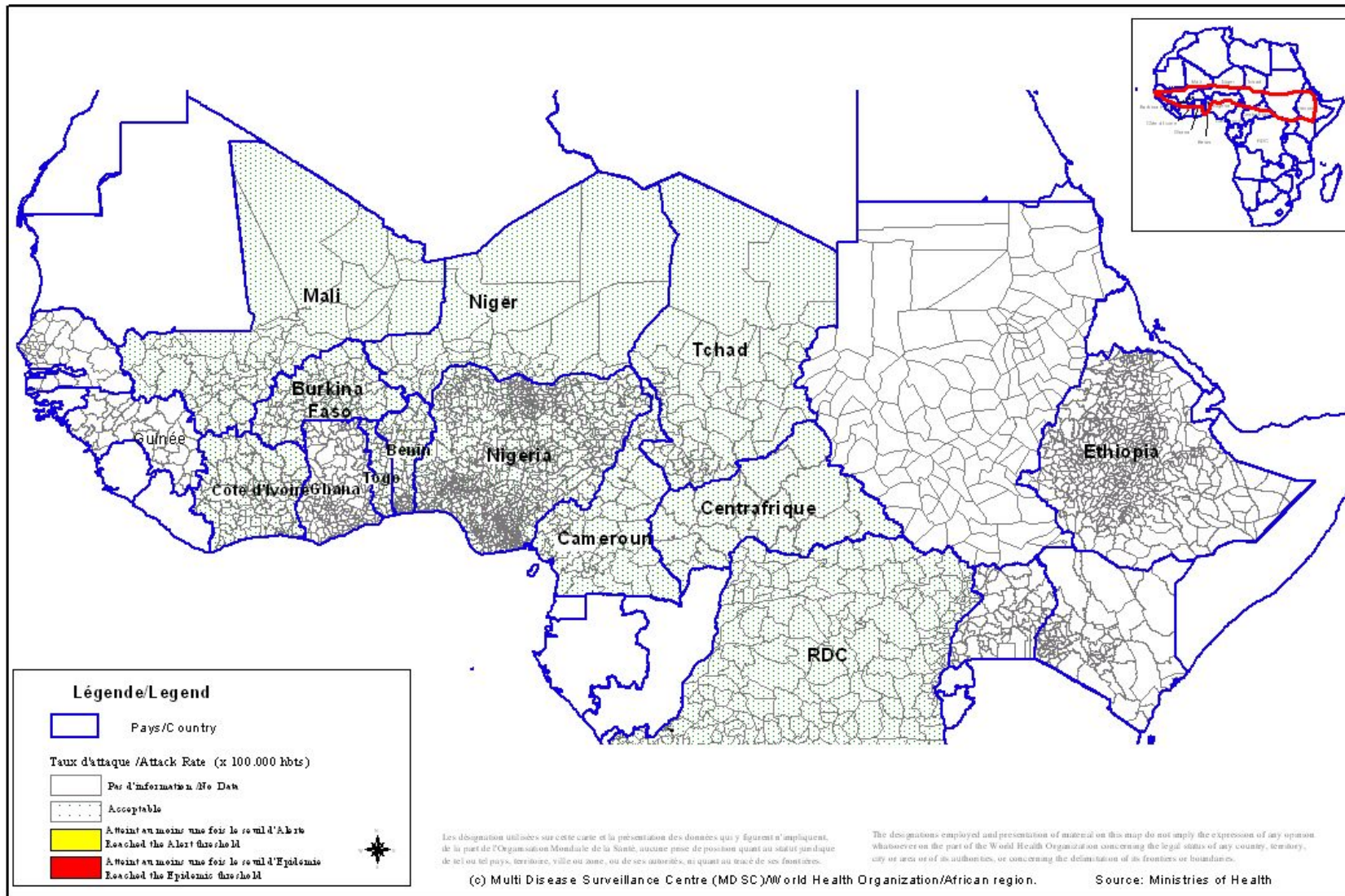
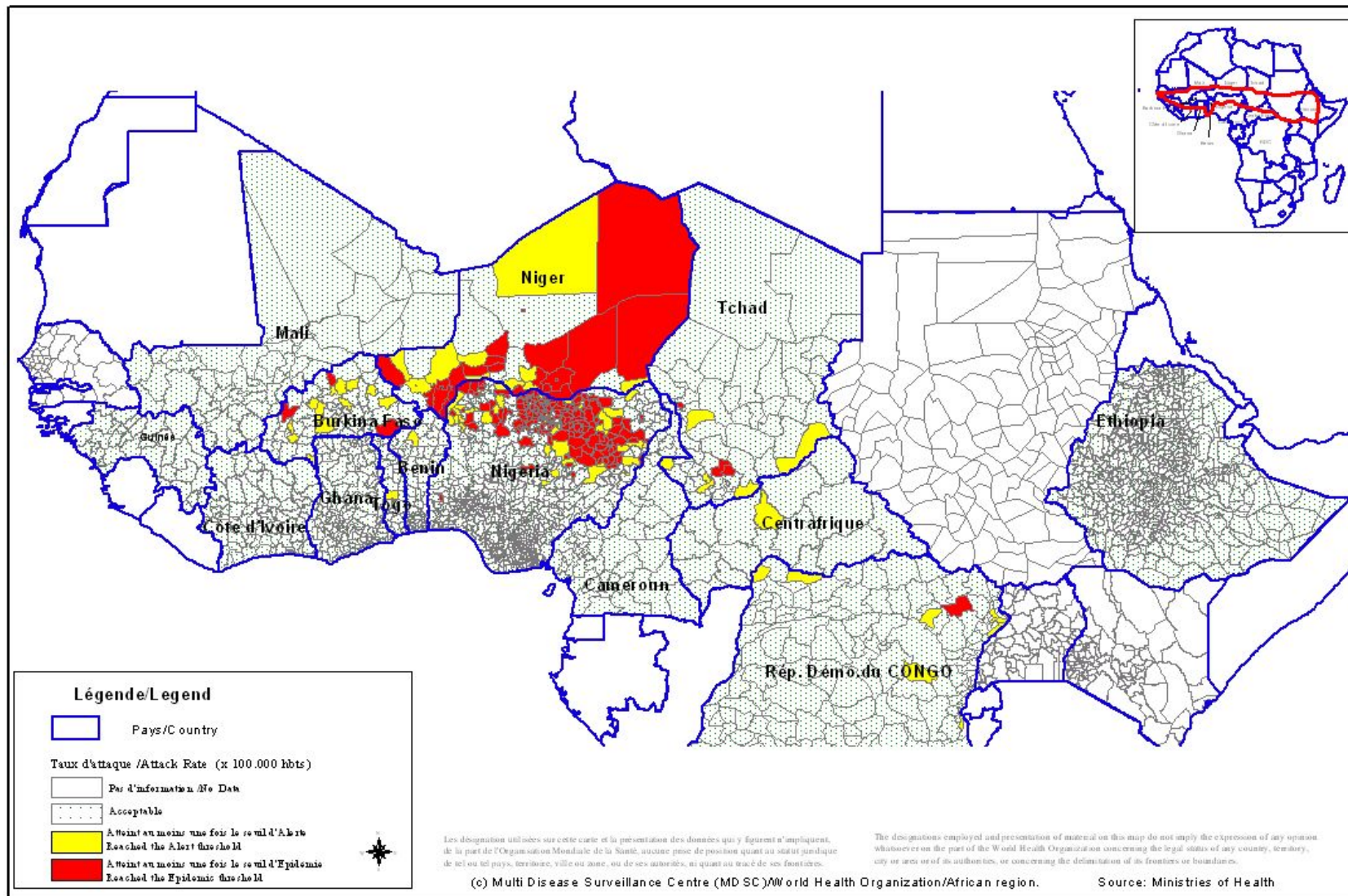


Figure 2 : Cartographie récapitulative des taux d'attaque cumulés de la Méningite, Semaine 01 – 31, 2009
 (Représentation basée sur les taux d'attaque hebdomadaires les plus élevés par district au cours de l'année)
Recapitulative map of cumulative Meningitis attack rates at week 1- 31, 2009
 (Mapping based on weekly highest attack rates by district during the year)



IV. Courbes de tendance sur les deux dernières années/
Epidemiological trends during two consecutive years

Figure 3 : Evolution hebdomadaire comparative par pays des années 2008 et 2009/
(Uniquement les pays ayant transmis des données pour la semaine en cours)
Comparative weekly evolution by country, years 2008-2009
(Only countries which transmitted data during the current week)

