

Semaine / Week 06, 2010

I. SITUATION EPIDEMIOLOGIQUE DE LA SEMAINE 06 (08 au 14 février 2010) 2010
EPIDEMIOLOGICAL SITUATION OF WEEK 6 (8th to 14th February 2010) 2010

Tableau/ Table 1 : Situation épidémiologique de la semaine 06 (08 au 14 février 2010) 2010 /
Epidemiological Situation week 6 (8th to 14th February 2010) 2010

Pays	Cas	Décès	Létalité (%)	District en Alerte	District en Epidémie	Complét. (%)	NmA	NmW135	Autres Nm	Pneum	Hib
Country	Case	Death	Lortality	District in Alert	District in Epidemic	Compleat (%)	NmA	NmW135	Other Nm	Pneum	Hib
Benin	22	6	27.3	1	0	100.0	0	0	0	6	0
Burkina Faso	302	47	15.6	3	4	100.0	-	-	-	-	-
Cameroun	-	-	-	-	-	-	-	-	-	-	-
Centrafrique	1	0	0.0	0	0	4.2	-	-	-	-	-
Cote d'Ivoire	2	0	0.0	0	0	2.4	-	-	-	-	-
Ethiopia	-	-	-	-	-	-	-	-	-	-	-
Ghana	33	2	6.1	0	1	12.3	-	-	-	-	-
Guinée	-	-	-	-	-	-	-	-	-	-	-
Mali	-	-	-	-	-	-	-	-	-	-	-
Niger	66	5	7.6	0	0	100.0	-	-	-	-	-
Nigeria	-	-	-	-	-	-	-	-	-	-	-
RD Congo**	87	10	11.5	-	-	12.7	-	-	-	-	-
Tchad	164	15	9.1	1	3	100.0	-	-	-	-	-
Togo	34	11	32.4	1	0	100.0	-	-	-	-	-
Total	711	96	13.5	6	8	61.8	0	0	0	6	0

* Identification par / identification by: PCR, LATEX, CULTURE

** Définition des seuils d'alerte/épidémique non applicable à ce pays situé en dehors de la ceinture de la méningite
Definition of alert/epidemic thresholds not applicable to this country outside the meningitis belt

Commentaires:

Burkina Faso : 4 districts en épidémie avec des taux d'attaque (TA) respectifs pour 100 000 habitants suivants: Pama avec 13.3 cas ; Titao 20.2 cas ; Sapouy 10.5 cas et Batié 11.5 cas

3 Districts en alerte : Kougoussi avec un TA de 8.5 cas, Nanoro avec TA de 9.2 cas et Léo avec un TA de 6.7 cas

Bénin : 1 District en alerte : Boukoumbé avec un TA de 5.1 cas.

Tchad : 3 districts en épidémie : Doba TA 40.0 cas, Bebedjia TA 13.2 cas et Goundi avec un TA de 10.1 cas
1 district en alerte : Laokassy avec un TA de 8.1 cas

Togo : Le district de Est-Mono en alerte avec un taux d'attaque de 5.6 cas pour 100 000 habitants.

Comments:

Burkina Faso: 4 districts in epidemic threshold with attack rates (AR): cases per 100 000 inhabitants as follow: Pama 13.3 cases; Titao 20.2 cases ; Sapouy 10.5 cases and Batié 11.5 cases.

3 districts in alert: Kougoussi with an AR of 8.5 cases, Nanoro 9.2 cases and Léo 6.7 cases

Benin: 1 District in alert: Boukoumbe with an AR of 5.1 cases.

Chad: 3 districts in epidemic threshold: Doba AR of 40.0 cases, Bebedjia 13.2 cases and Goundi with an AR of 10.1 cases
1 district in alert: Laokassy with an AR of 8.1 cases

Togo: 1 district in alert: East-Mono with AR 5.6 cases/100 000 inhabitants.

Nous contacter / Contact us:

Multi Disease Surveillance Centre / Centre de Surveillance pluri pathologique
01 BP 549 Ouagadougou 01, Burkina Faso
Tel: (226) 50-34-29-53, Fax: (226) 50-34-29-53

E.mail: djingareym@bf.afro.who.int or linganic@bf.afro.who.int

Site web/Web site: <http://www.meningvax.org/press-reports.htm> ;
<http://www.who.int/csr>

Nota bene: Les données publiées dans ce bulletin sont des informations hebdomadaires. Elles sont susceptibles d'évoluer après complétude et vérification.
The data published in this bulletin are weekly informations. They are susceptible to change after completeness and verification.

Pays sous Surveillance Renforcée de la Méningite dans la Région Africaine de l'OMS

Countries under Enhanced Surveillance of Meningitis in the WHO African Region



II. SYNTHÈSE DE LA SITUATION ÉPIDÉMIOLOGIQUE 2009 (SEMAINES NOTIFIÉES 01 – 06)
 SYNTHESIS OF THE EPIDEMIOLOGICAL SITUATION 2009 (REPORTED WEEKS 1 – 6)

Tableau/ Table 2: Synthèse de la situation épidémiologique (semaines notifiées)/
 Synthesis of the epidemiological situation (reported weeks)

Pays	Cas	Décès	Létalité (%)	District en Alerte	District en Epidémie	Semaines notifiées	En districts (%)	En semaines(%)
Country	Case	Death	Letality (%)	District in Alert	District in Epidemic	Reported weeks	In districts (%)	In weeks
Benin	77	13	16.9	1	0	01- 06	100.0	100.0
Burkina Faso	1 251	193	15.4	5	4	01- 06	100.0	100.0
Cameroun	40	7	17.5	2	0	01- 05	-	88.4
Centrafrique	45	13	28.9	0	1	01- 06	45.8	66.7
Côte d'Ivoire	32	10	31.3	0	0	01- 06	100.0	70.9
Ethiopia	-	-	-	-	-	-	-	-
Ghana	114	14	12.3	0	1	01- 06	12.3	72.5
Guinée	-	-	-	-	-	-	-	-
Mali	36	3	8.3	0	0	01- 05	100.0	100.0
Niger	267	19	7.1	0	0	01- 06	100.0	100.0
Nigeria	256	27	10.5	2	0	01- 05	100.0	100.0
RD Congo**	652	64	9.8	-	-	01- 06	21.9	78.4
Tchad	507	56	11.0	4	3	01- 06	100.0	100.0
Togo	142	36	25.4	1	0	01- 06	100.0	100.0
Total	3 419	455	13.3	15	9	01- 06	78.1	95.3

** Définition des seuils d'alerte/épidémique non applicable à ce pays situé en dehors de la ceinture de la méningite
 Definition of Alert/epidemic thresholds not applicable to this country outside the meningitis belt

Commentaires:	Comments:
Burkina Faso, Ghana, et Tchad sont les pays qui ont enregistrés des districts en épidémie. Le cas de la Centrafrique, où le 1 ^{er} arrondissement de Bangui apparaît en épidémie est sous investigation. En effet les cas consultant à l'hôpital de cet arrondissement viendraient d'ailleurs. Une répartition des cas selon le district de provenance est en cours.	Burkina Faso, Ghana and Chad are the 4 countries reporting epidemic districts. The case of Central Africa is under investigation. The 1 st arrondissement of Bangui appears in epidemic threshold; however it seems that cases are coming from other arrondissement/districts. A repartition of cases by origin is underway.

**Tableau/ Table 3: Pathogènes identifiés par PCR, Latex, Culture (semaines notifiées 2009)/
 Pathogens identified by PCR, Latex, Culture (reported weeks 2009)**

Pays	Nombre LCR	LCR LCR	LCR	NmA	NmB	NmC	NmX	NmY	Nm	Autres	S.Pneum	Hib	Autres
Country	Number LCR	LCR LCR	LCR	NmA	NmB	NmC	NmX	NmY	W135	Nm ind.	S.Pneum	Hib	Other Pathogens
	LCR	contam	negativ	NmA	NmB	NmC	NmX	NmY	W135	Other	S.Pneum	Hib	Other Pathogens
Benin	20	0	7	0	0	0	0	0	0	0	13	0	0
Burkina Faso	66	0	21	28	0	0	0	0	0	0	12	5	0
Cameroun	-	-	-	-	-	-	-	-	-	-	-	-	-
Centrafrique	-	-	-	-	-	-	-	-	-	-	-	-	-
Cote d'Ivoire	-	-	-	-	-	-	-	-	-	-	-	-	-
Ethiopia	-	-	-	-	-	-	-	-	-	-	-	-	-
Ghana	-	-	-	-	-	-	-	-	-	-	-	-	-
Mali	-	-	-	-	-	-	-	-	-	-	-	-	-
Niger	219	0	163	26	0	0	0	0	13	1	14	2	0
Nigeria	-	-	-	-	-	-	-	-	-	-	-	-	-
RD Congo	-	-	-	-	-	-	-	-	-	-	-	-	-
Tchad	104	0	63	35	0	0	0	0	1	0	5	0	0
Togo	-	-	-	-	-	-	-	-	-	-	-	-	-
Total	409	0	254	89	0	0	0	0	14	1	44	7	0

Pathogènes Identifier par /Pathogens identified by: PCR, LATEX, CULTURE

Commentaires:	Comments:
Les résultats de laboratoire ont mis en évidence une prédominance du <i>Neisseria meningitidis</i> A sur l'ensemble des échantillons (58,8%) contre 34.55 % de <i>Streptococcus pneumoniae</i> et 7.27 % de <i>Hib</i> . Des efforts restent à faire dans la collecte et l'analyse des LCR. Les pays sont encouragés à corriger le retard à la mise à jour des données de laboratoire constaté.	The laboratory results have mainly evidenced the <i>Neisseria meningitidis</i> A (58, 8%) versus 34.55 % of <i>Streptococcus pneumoniae</i> and 7.27 % of <i>Hib</i> . Countries should intensify CSF specimen collection and analysis. Countries are encouraged update their lab data, some delay in reporting has been noted.

III. REPRESENTATION GRAPHIQUE DES DONNEES/ GRAPHICAL REPRESENTATION OF DATA

Figure 1: Cartographie des taux d'attaque de la Méningite par district par pays de la semaine 06, 2010
Map of meningitis attack rates by district by country at week 6, 2010

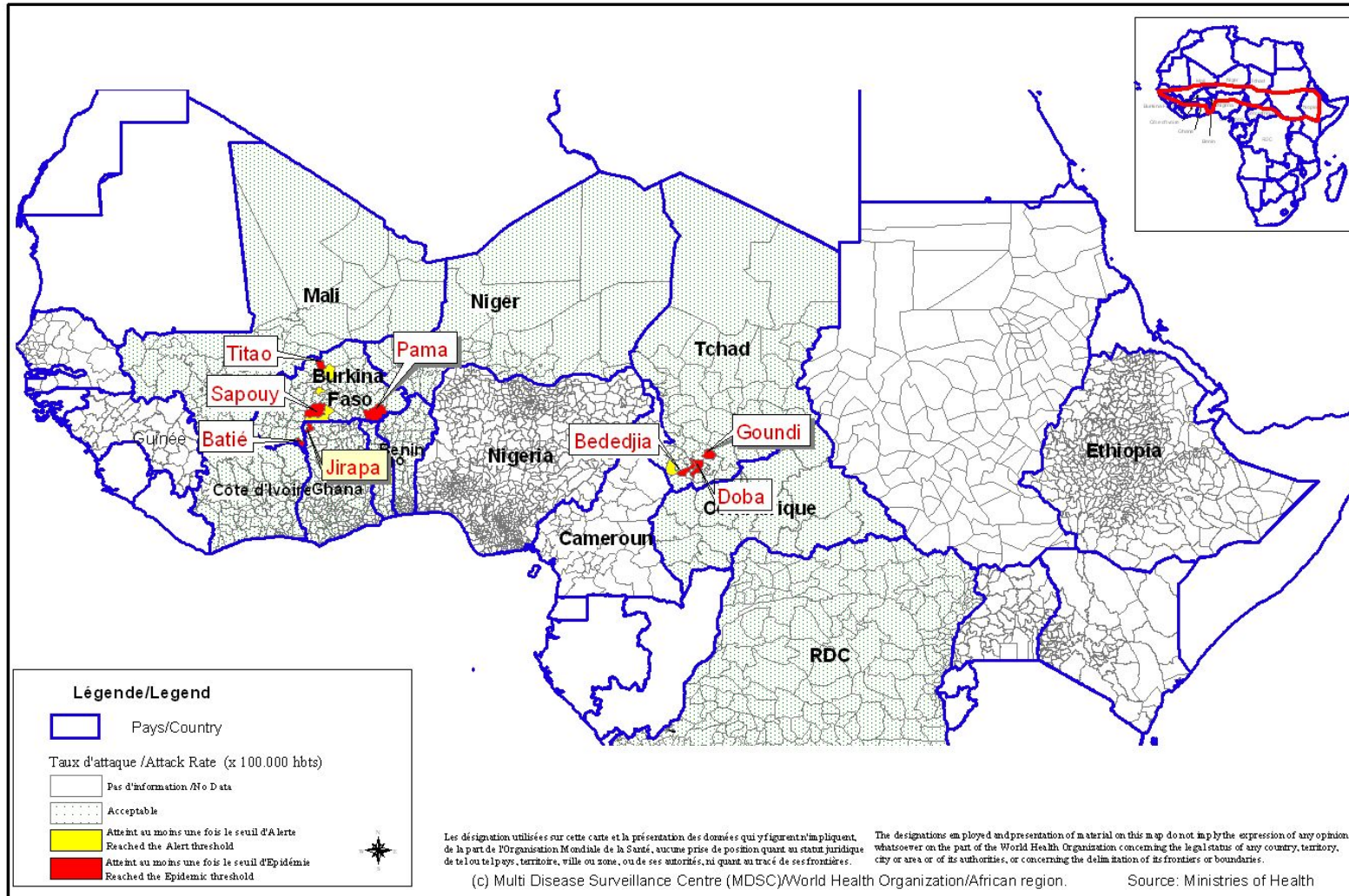
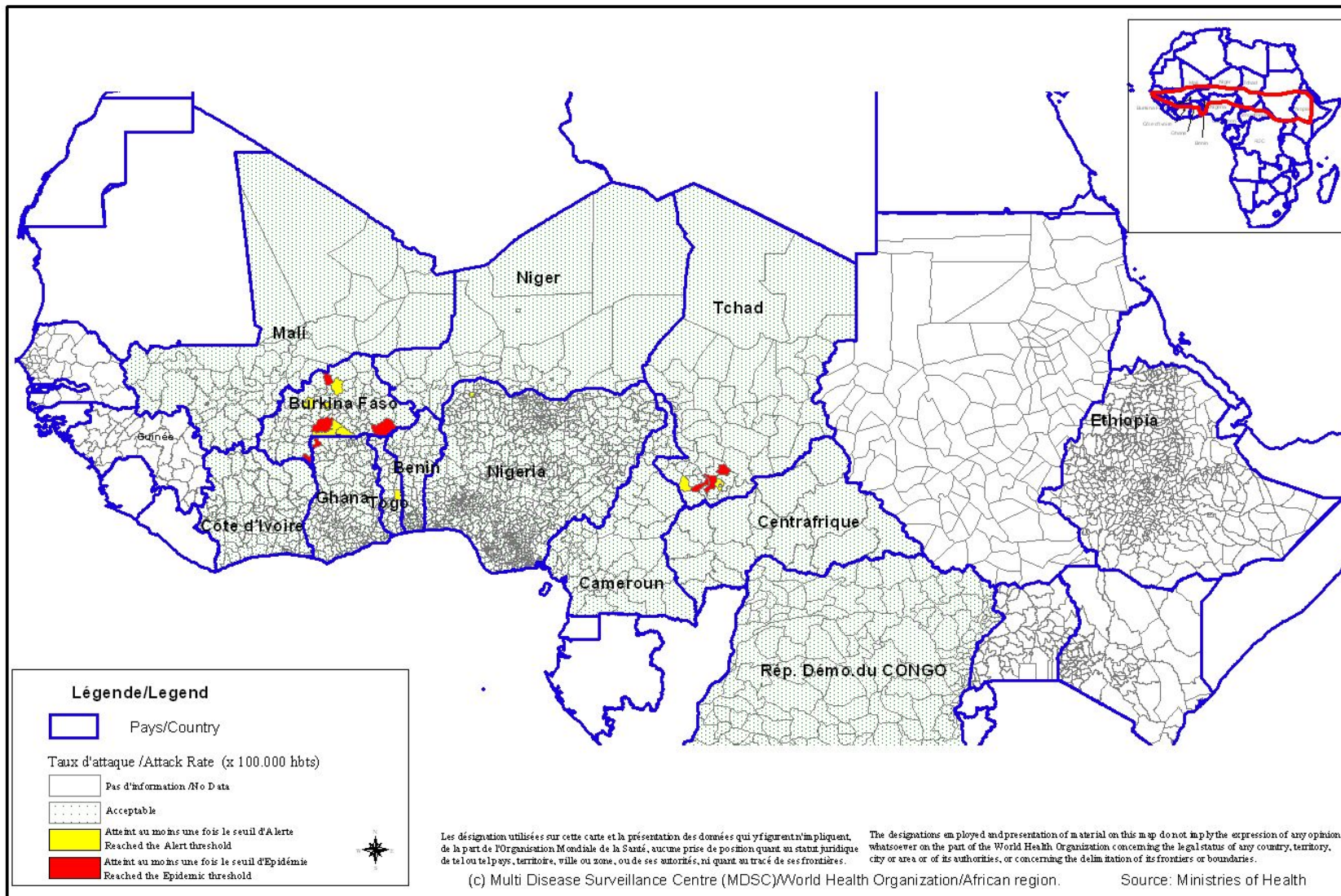


Figure 2 : Cartographie récapitulative des taux d'attaque cumulés de la Méningite, Semaine 01 – 06, 2010
(Représentation basée sur les taux d'attaque hebdomadaires les plus élevés par district au cours de l'année)
Recapitulative map of cumulative Meningitis attack rates at week 1 - 6, 2010
(Mapping based on weekly highest attack rates by district during the year)



IV. COURBES DE TENDANCE SUR LES DEUX DERNIERES ANNEES/
EPIDEMIOLOGICAL TRENDS DURING TWO CONSECUTIVE YEARS

Figure 3 : Evolution hebdomadaire comparative par pays des années 2009 et 2010/
(Uniquement les pays ayant transmis des données pour la semaine en cours)
Comparative weekly evolution by country, years 2009-2010
(Only countries which transmitted data during the current week)

