

Semaine / Week 24, 2010

I. SITUATION EPIDEMIOLOGIQUE DE LA SEMAINE 24 (14 au 20 juin 2010) 2010

EPIDEMIOLOGICAL SITUATION OF WEEK 24 (14 to 20 June 2010) 2010

**Tableau/ Table 1 :** Situation épidémiologique de la semaine 24 (14 au 20 juin 2010) 2010 /  
Epidemiological Situation week 24 (14 to 20 June 2010) 2010

Pays	Cas	Décès	Létalité (%)	District en Alerte	District en Epidémie	Complét. (%)	NmA	NmW135	Autres Nm	Pneum	Hib
Country	Case	Death	Lortality	District in Alert	District in Epidemic	Compleat (%)	NmA	NmW135	Other Nm	Pneum	Hib
Benin	6	0	0.0	0	0	100.0	0	0	0	0	0
Burkina Faso	22	2	9.1	0	0	100.0	-	-	-	-	-
Cameroun	1	0	0.0	0	0	-	-	-	-	-	-
Centrafrique	-	-	-	-	-	-	-	-	-	-	-
Côte d'Ivoire	2	0	0.0	0	0	88.0	0	1	0	0	0
Ethiopia	-	-	-	-	-	-	-	-	-	-	-
Ghana	10	2	20.0	0	0	54.3	-	-	-	-	-
Guinée	-	-	-	-	-	-	-	-	-	-	-
Mali	4	0	0.0	0	0	100.0	0	0	0	0	0
Niger	4	0	0.0	0	0	100.0	-	-	-	-	-
Nigeria	10	0	0.0	0	0	100.0	-	-	-	-	-
RD Congo**	107	8	7.5	-	-	19.3	0	0	0	0	0
Tchad	-	-	-	-	-	-	-	-	-	-	-
Togo	5	1	20	0	0	97.1	-	-	-	-	-
Total	171	13	7.6	0	0	72.7	0	1	0	0	0

\* Identification par / identification by: PCR, LATEX, CULTURE

\*\* Définition des seuils d'alerte/épidémique non applicable à ce pays situé en dehors de la ceinture de la méningite  
Definition of alert/epidemic thresholds not applicable to this country outside the meningitis belt

**Commentaires:**

La situation épidémiologique reste calme dans l'ensemble des pays sous surveillance renforcée de la méningite. Cependant des cas sporadiques sont notifiés. La confirmation des cas reste nécessaire pour un suivi du profil bactériologique des germes tout le long de l'année.

**Comments :**

The epidemiological situation is calm in all the countries under enhanced meningitis surveillance. However some sporadic cases are being reported. It is crucial to continue laboratory confirmation of cases for the monitoring of the bacteriologic profile of germs along the year.

**Nous contacter / Contact us:**

Inter country Support Team - West Africa / Equipe d'Appui Inter-Pays pour Afrique de l'Ouest  
03 BP 7019 Ouagadougou 03, Burkina Faso  
Tel: (226) 50-30-65-65, Fax: (226) 50-33-25-41

E.mail: [djingareym@bf.afro.who.int](mailto:djingareym@bf.afro.who.int) or [linganic@bf.afro.who.int](mailto:linganic@bf.afro.who.int)

Site web/Web site: <http://www.meningvax.org/press-reports.htm> ;  
<http://www.who.int/csr>

Nota bene: Les données publiées dans ce bulletin sont des informations hebdomadaires. Elles sont susceptibles d'évoluer après complétude et vérification.  
The data published in this bulletin are weekly informations. They are susceptible to change after completeness and verification.

Pays sous Surveillance Renforcée de la Méningite dans la Région Africaine de l'OMS

Countries under Enhanced Surveillance of Meningitis in the WHO African Region



II. SYNTHÈSE DE LA SITUATION ÉPIDÉMIOLOGIQUE 2010 (SEMAINES NOTIFIÉES 01 – 24)  
 SYNTHESIS OF THE EPIDEMIOLOGICAL SITUATION 2010 (REPORTED WEEKS 1 – 24)

**Tableau/ Table 2:** Synthèse de la situation épidémiologique (semaines notifiées)/  
 Synthesis of the epidemiological situation (reported weeks)

Pays	Cas	Décès	Létalité (%)	District en Alerte	District en Epidémie	Semaines notifiées	En districts (%)	En semaines(%)
Country	Case	Death	Lortality (%)	District in Alert	District in Epidemic	Reported weeks	In districts (%)	In weeks
<b>Benin</b>	<b>251</b>	<b>43</b>	<b>17.1</b>	<b>3</b>	<b>0</b>	<b>01 - 24</b>	<b>100.0</b>	<b>99.9</b>
<b>Burkina Faso</b>	<b>6 088</b>	<b>853</b>	<b>14.0</b>	<b>20</b>	<b>12</b>	<b>01 - 24</b>	<b>100.0</b>	<b>100.0</b>
<b>Cameroun</b>	<b>489</b>	<b>55</b>	<b>11.2</b>	<b>4</b>	<b>2</b>	<b>01 - 24</b>	<b>-</b>	<b>63.5</b>
Centrafrique	152	40	26.3	2	1	01 - 16	75.0	73.6
<b>Côte d'Ivoire</b>	<b>93</b>	<b>25</b>	<b>26.9</b>	<b>0</b>	<b>0</b>	<b>01 - 24</b>	<b>100.0</b>	<b>78.7</b>
Ethiopia	5	0	0.0	0	0	01 - 19	-	-
<b>Ghana</b>	<b>909</b>	<b>104</b>	<b>11.4</b>	<b>7</b>	<b>3</b>	<b>01 - 24</b>	<b>97.1</b>	<b>75.2</b>
Guinée	82	11	13.4	0	0	01 - 17	-	-
<b>Mali</b>	<b>370</b>	<b>21</b>	<b>5.7</b>	<b>1</b>	<b>0</b>	<b>01 - 24</b>	<b>100.0</b>	<b>100.0</b>
<b>Niger</b>	<b>2 755</b>	<b>229</b>	<b>8.3</b>	<b>4</b>	<b>4</b>	<b>01 - 24</b>	<b>100.0</b>	<b>100.0</b>
<b>Nigeria</b>	<b>4 657</b>	<b>320</b>	<b>6.9</b>	<b>34</b>	<b>5</b>	<b>01 - 24</b>	<b>100.0</b>	<b>100.0</b>
<b>RD Congo**</b>	<b>3 445</b>	<b>387</b>	<b>11.2</b>	<b>23</b>	<b>8</b>	<b>01 - 24</b>	<b>29.1</b>	<b>80.6</b>
Tchad	2 953	229	7.8	5	11	01 - 23	100.0	97.7
<b>Togo</b>	<b>346</b>	<b>81</b>	<b>23.4</b>	<b>3</b>	<b>0</b>	<b>01 - 24</b>	<b>100.0</b>	<b>99.8</b>
<b>Total</b>	<b>22 595</b>	<b>2 398</b>	<b>10.6</b>	<b>106</b>	<b>46</b>	<b>01 - 24</b>	<b>92.1</b>	<b>91.4</b>

\*\* Définition des seuils d'alerte/épidémique non applicable à ce pays situé en dehors de la ceinture de la méningite  
 Definition of Alert/epidemic thresholds not applicable to this country outside the meningitis belt

<b>Commentaires:</b>	<b>Comments:</b>
Le nombre total cumulé de cas de méningite de la semaine 1 à 24 reste relativement bas par rapport à l'année 2008 (28 730 cas) et l'année 2009 (78 826 cas). 46 districts ont franchi le seuil épidémiologique et la létalité cumulée est de 10.6% en 2010 contre 5.4% en 2009.	The total number of meningitis cumulative cases from week 1 to 24 is relatively less than year 2008 (28 730 cases) and year 2009 (78 826 cases). 46 districts crossed the epidemic threshold. The cumulative case fatality rate is 10.6% in 2010, compared to 5.4 % in 2009.

**Tableau/ Table 3: Pathogènes identifiés par PCR, Latex, Culture (semaines notifiées 2010)/  
 Pathogens identified by PCR, Latex, Culture (reported weeks 2010)**

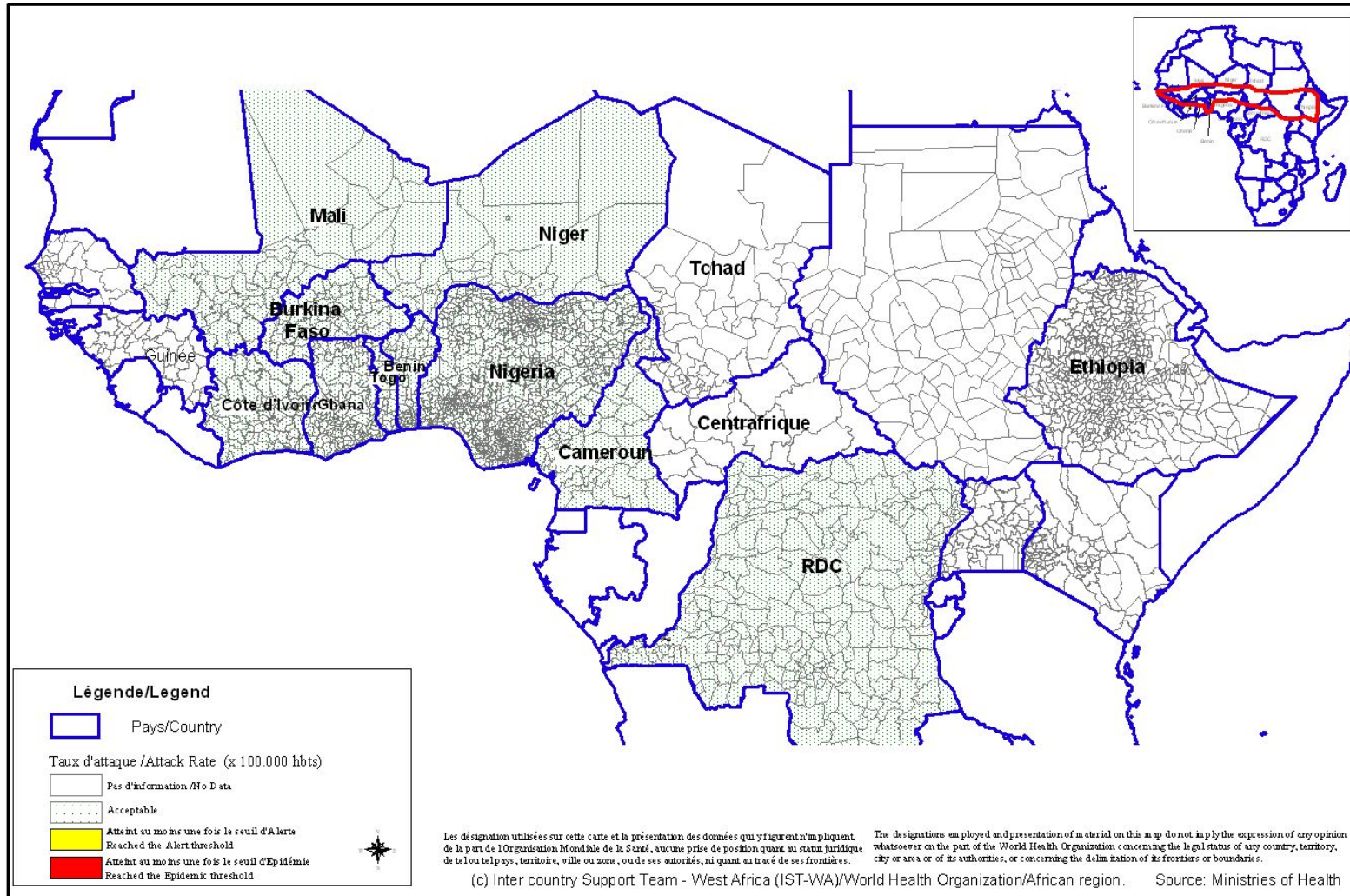
Pays	Nombre LCR	LCR contam	LCR négatif	NmA	NmB	NmC	NmX	NmY	Nm W135	Autres Nm ind.	S.Pneum	Hib	Autres Pathogènes
Country	Number LCR	LCR contam	LCR negativ	NmA	NmB	NmC	NmX	NmY	Nm W135	Other Nm ind.	S.Pneum	Hib	Other Pathogens
Benin	73	0	25	0	0	0	0	0	0	0	48	0	0
Burkina Faso	469	0	204	66	0	3	53	0	8	0	126	7	2
Cameroun	79	5	50	9	0	0	0	0	8	0	7	0	0
Centrafrique	-	-	-	-	-	-	-	-	-	-	-	-	-
Cote d'Ivoire	306	0	275	0	0	0	0	0	1	0	14	9	7
Ethiopia	-	-	-	-	-	-	-	-	-	-	-	-	-
Ghana	69	0	27	6	0	0	0	0	22	4	10	0	0
Mali	235	24	168	34	0	0	0	0	0	0	8	1	0
Niger	2 026	0	1 058	231	0	0	2	0	614	9	79	17	16
Nigeria	-	-	-	43	-	-	-	-	58	-	-	-	-
RD Congo	78	11	65	0	0	1	0	0	0	0	1	0	0
Tchad	241	0	165	48	0	0	0	0	14	0	12	2	0
Togo	92	0	54	0	0	0	0	0	1	0	27	10	0
<b>Total</b>	<b>3 668</b>	<b>40</b>	<b>2 091</b>	<b>437</b>	<b>0</b>	<b>4</b>	<b>55</b>	<b>0</b>	<b>726</b>	<b>13</b>	<b>332</b>	<b>46</b>	<b>25</b>

Pathogènes Identifier par /Pathogens identified by: PCR, LATEX, CULTURE

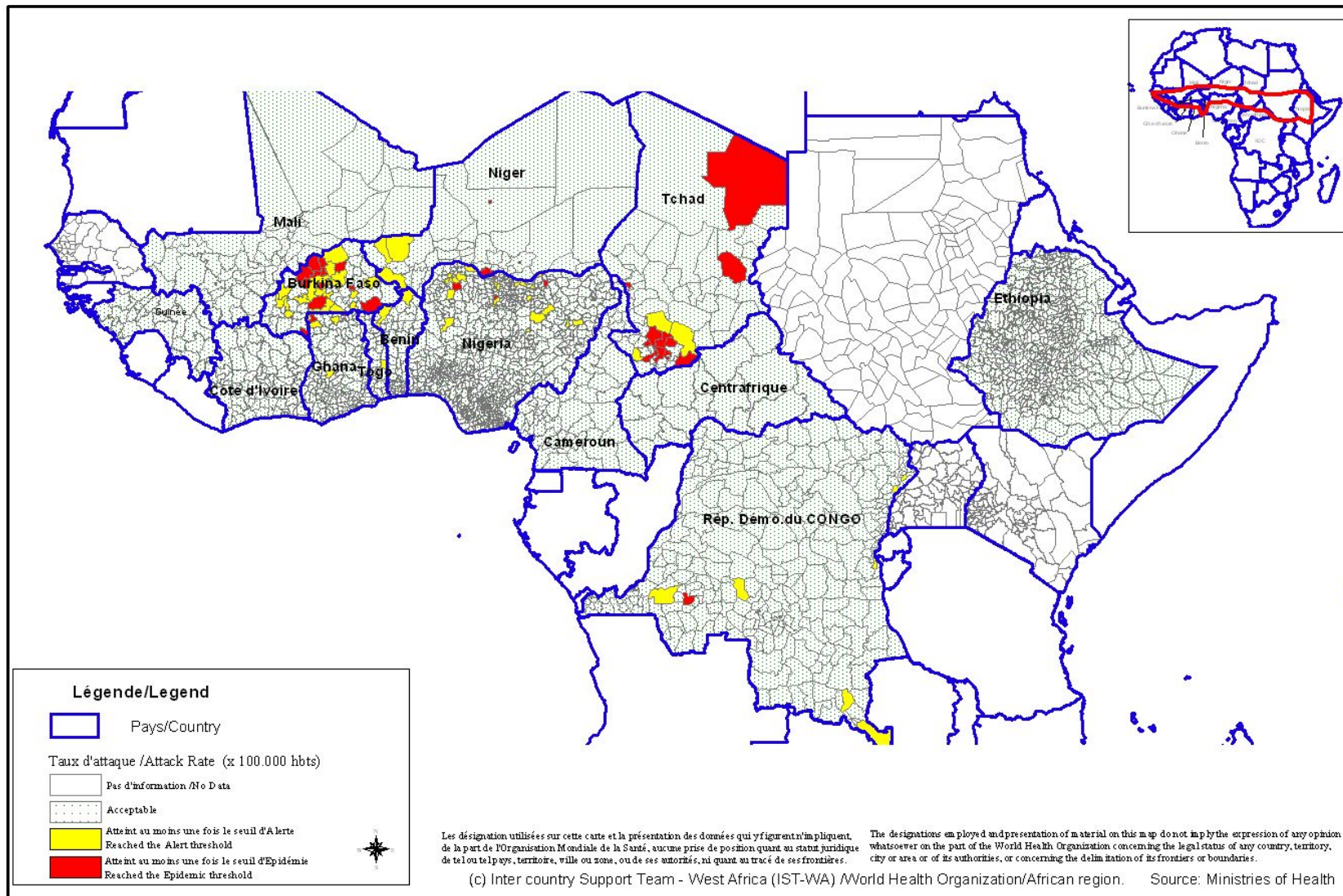
<b>Commentaires:</b>	<b>Comments:</b>
Les résultats de laboratoire n'évoluent pas depuis plusieurs semaines. Ceci mérite une attention particulière avec une concertation entre les services de surveillance épidémiologiques et les Laboratoires Nationaux de Référence pour l'identification des germes tout au long de l'année et surtout au début de la prochaine saison épidémique.	Laboratory results remain unchanged over many weeks. This situation needs a careful interaction between surveillance units and National Reference Laboratories, for a continuous identification of germs all over the year and particularly at the beginning of the next epidemic season.

III. REPRESENTATION GRAPHIQUE DES DONNEES/  
 GRAPHICAL REPRESENTATION OF DATA

**Figure 1:** Cartographie des taux d'attaque de la Méningite par district par pays de la semaine 24, 2010  
 Map of meningitis attack rates by district by country at week 24, 2010



**Figure 2 : Cartographie récapitulative des taux d'attaque cumulés de la Méningite, Semaine 01 – 24, 2010**  
*(Représentation basée sur les taux d'attaque hebdomadaires les plus élevés par district au cours de l'année)*  
**Recapitulative map of cumulative Meningitis attack rates at week 1 - 24, 2010**  
*(Mapping based on weekly highest attack rates by district during the year)*



**Figure 3 : Evolution hebdomadaire comparative par pays des années 2009 et 2010/**  
 (Uniquement les pays ayant transmis des données pour la semaine en cours)  
**Comparative weekly evolution by country, years 2009-2010**  
 (Only countries which transmitted data during the current week)

