

## Semaine / Week 31-34, 2010

### I. SITUATION EPIDEMIOLOGIQUE DE LA SEMAINE 31-34 (02 au 29 août 2010) 2010

#### EPIDEMIOLOGICAL SITUATION OF WEEK 31-34 (02 to 29 August 2010) 2010

**Tableau/ Table 1 :** Situation épidémiologique de la semaine 31-34 (02 au 29 août 2010) 2010 /  
**Epidemiological Situation week WEEK 31-34 (02 to 29 August 2010) 2010**

Pays	Cas	Décès	Létalité (%)	District en Alerte	District en Epidémie	Complét. (%)	NmA	NmW135	Autres Nm	Pneum	Hib
Country	Case	Death	Lortality	District in Alert	District in Epidemic	Compleat (%)	NmA	NmW135	Other Nm	Pneum	Hib
Benin	14	3	21.4	0	0	100.0	-	-	-	-	-
Burkina Faso	77	9	11.7	0	0	100.0	-	-	-	-	-
Cameroun	-	-	-	-	-	-	-	-	-	-	-
Centrafrique	1	1	100.0	0	0	100.0	-	-	-	-	-
Côte d'Ivoire	2	0	0.0	0	0	25.0	-	-	-	-	-
Ethiopia	-	-	-	-	-	-	-	-	-	-	-
Ghana	18	0	0.0	0	0	100.0	-	-	-	-	-
Guinée	-	-	-	-	-	-	-	-	-	-	-
Mali	11	0	0.0	0	0	100.0	-	-	-	-	-
Niger	11	4	36.4	0	0	100.0	-	-	-	-	-
Nigeria	-	-	-	-	-	-	-	-	-	-	-
RD Congo**	416	49	11.8	0	0	100.0	-	-	-	-	-
Tchad	-	-	-	-	-	-	-	-	-	-	-
Togo	13	1	7.7	0	0	100.0	0	0	0	2	0
Total	563	67	11.9	0	0	64.0	0	0	0	2	0

\* Identification par / identification by: PCR, LATEX, CULTURE

\*\* Définition des seuils d'alerte/épidémique non applicable à ce pays situé en dehors de la ceinture de la méningite  
Definition of alert/epidemic thresholds not applicable to this country outside the meningitis belt

#### Commentaires:

563 cas sporadiques ont été notifiés durant cette période (Aout 2010). Les pays sont exhortés à documenter toujours ces cas notamment par le laboratoire pour suivre le profil des germes en cause en cette période inter-épidémique.

#### Comments :

563 sporadic cases have been reported during this period (August 2010). These cases should always be laboratory confirmed by the reporting countries in order to monitor the germs profile during the inter-epidemic period.

#### Nous contacter / Contact us:

Inter country Support Team - West Africa / Equipe d'Appui Inter-Pays pour Afrique de l'Ouest  
03 BP 7019 Ouagadougou 03, Burkina Faso  
Tel: (226) 50-30-65-65, Fax: (226) 50-33-25-41

E-mail: [djiingarevm@bf.afro.who.int](mailto:djiingarevm@bf.afro.who.int) or [linganic@bf.afro.who.int](mailto:linganic@bf.afro.who.int)

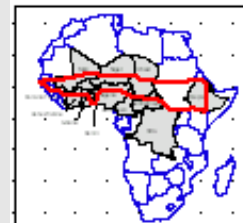
Site web/Web site: <http://www.meningvax.org/press-reports.htm> ;

<http://www.who.int/csr>

Nota bene: Les données publiées dans ce bulletin sont des informations hebdomadaires. Elles sont susceptibles d'évoluer après complétude et vérification.  
The data published in this bulletin are weekly informations. They are susceptible to change after completeness and verification.

Pays sous Surveillance  
Renforcée de la Méningite dans  
la Région Africaine de l'OMS

Countries under Enhanced  
Surveillance of Meningitis in the  
WHO African Region



**II. SYNTHÈSE DE LA SITUATION ÉPIDÉMIOLOGIQUE 2010 (SEMAINES NOTIFIÉES 01 – 34)**  
**SYNTHESIS OF THE EPIDEMIOLOGICAL SITUATION 2010 (REPORTED WEEKS 1 – 34)**

**Tableau/ Table 2:** Synthèse de la situation épidémiologique (semaines notifiées)/  
*Synthesis of the epidemiological situation (reported weeks)*

Pays	Cas	Décès	Létalité (%)	District en Alerte	District en Epidémie	Semaines notifiées	En districts (%)	En semaines(%)
Country	Case	Death	Letality (%)	District in Alert	District in Epidemic	Reported weeks	In districts (%)	In weeks
Bénin	277	48	17.3	3	0	01 - 34	100.0	99.9
Burkina Faso	6 307	875	13.9	20	12	01 - 34	100.0	100.0
Cameroun	489	55	11.2	4	2	01 - 24	-	63.5
Centrafrique	312	69	22.1	2	1	01 - 34	87.5	80.7
Côte d'Ivoire	116	26	22.4	0	0	01 - 31	100.0	80.9
Ethiopia	5	0	0.0	0	0	01 - 19	-	-
Ghana	957	104	10.9	7	3	01 - 34	97.1	74.3
Guinée	84	11	13.1	0	0	01 - 25	-	-
Mali	416	26	6.3	1	0	01 - 34	100.0	100.0
Niger	2 840	237	8.3	6	4	01 - 34	100.0	100.0
Nigeria	4 744	329	6.9	34	5	01 - 30	100.0	100.0
RD Congo**	4 051	454	11.2	23	5	01 - 34	25.5	78.6
Tchad	3 101	235	7.6	6	11	01 - 29	100.0	97.7
Togo	370	84	22.7	3	0	01 - 34	100.0	99.4
<b>Total</b>	<b>24 069</b>	<b>2 553</b>	<b>10.6</b>	<b>109</b>	<b>43</b>	<b>01 - 34</b>	<b>91.5</b>	<b>92.5</b>

\*\* Définition des seuils d'alerte/épidémique non applicable à ce pays situé en dehors de la ceinture de la méningite  
*Definition of Alert/epidemic thresholds not applicable to this country outside the meningitis belt*

Commentaires:	Comments:
<ul style="list-style-type: none"> <li>➤ A la 34ème semaine de l'année 2010 les pays ont notifié 24 069 cas dont 2 553 décès (taux de létalité de 10.6%).</li> <li>➤ Au cours de cette période inter épidémique, aucun district n'est ni en alerte ni en épidémie.</li> </ul>	<ul style="list-style-type: none"> <li>➤ <i>At the 34th week of 2010 countries reported 24 069 cases of meningitis with 2 553 deaths (CFR 10.6 %)</i></li> <li>➤ <i>During this inter epidemic period, no district is reported in alert or epidemic situation.</i></li> </ul>

**Tableau/ Table 3:** Pathogènes identifiés par PCR, Latex, Culture (semaines notifiées 2010)/  
**Pathogens identified by PCR, Latex, Culture (reported weeks 2010)**

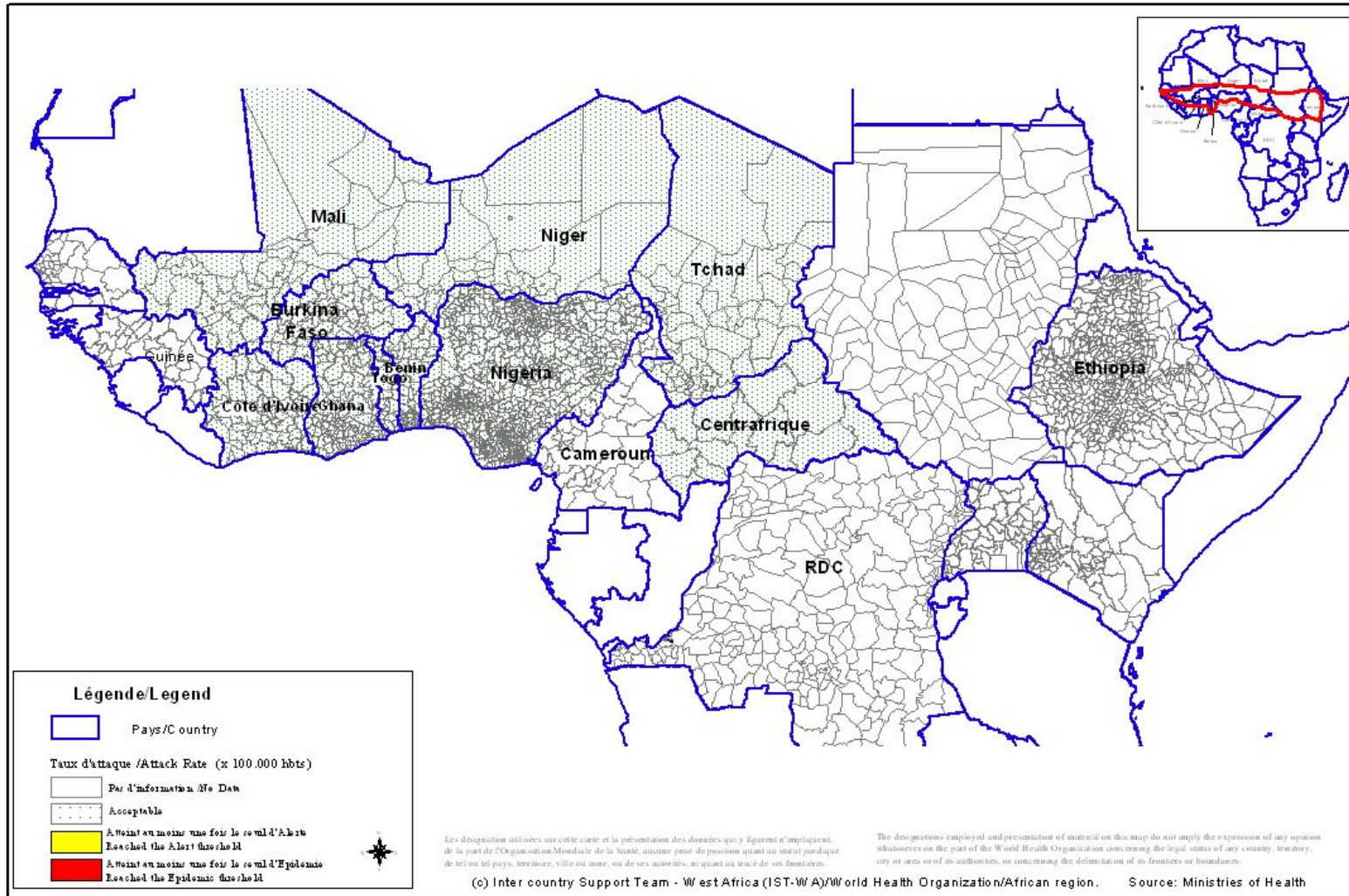
Pays	Nombre LCR	LCR contam	LCR negativ	NmA	NmB	NmC	NmX	NmY	Nm W135	Autres Nm ind.	S.Pneum	Hib	Autres Pathogènes
Country	Number LCR	LCR contam	LCR negativ	NmA	NmB	NmC	NmX	NmY	Nm W135	Other Nm ind.	S.Pneum	Hib	Other Pathogens
Benin	73	0	25	0	0	0	0	0	0	0	48	0	0
Burkina Faso	469	0	204	66	0	3	53	0	8	0	126	7	2
Cameroun	79	5	50	9	0	0	0	0	8	0	7	0	0
Centrafrique	18	0	8	0	0	0	0	0	0	1	8	1	0
Cote d'Ivoire	439	19	384	0	0	0	0	0	1	0	19	9	7
Ethiopia	-	-	-	-	-	-	-	-	-	-	-	-	-
Ghana	69	0	27	6	0	0	0	0	22	4	10	0	0
Mali	235	24	168	34	0	0	0	0	0	0	8	1	0
Niger	2 026	0	1 058	231	0	0	2	0	614	9	79	17	16
Nigeria	-	-	-	43	-	-	-	-	58	-	-	-	-
RD Congo	78	11	65	0	0	1	0	0	0	0	1	0	0
Tchad	241	0	165	48	0	0	0	0	14	0	12	2	0
Togo	114	0	70	0	0	0	0	0	2	0	33	10	0
<b>Total</b>	<b>3 841</b>	<b>59</b>	<b>2 224</b>	<b>437</b>	<b>0</b>	<b>4</b>	<b>55</b>	<b>0</b>	<b>727</b>	<b>14</b>	<b>351</b>	<b>47</b>	<b>25</b>

Pathogènes Identifier par /Pathogens identified by: PCR, LATEX, CULTURE

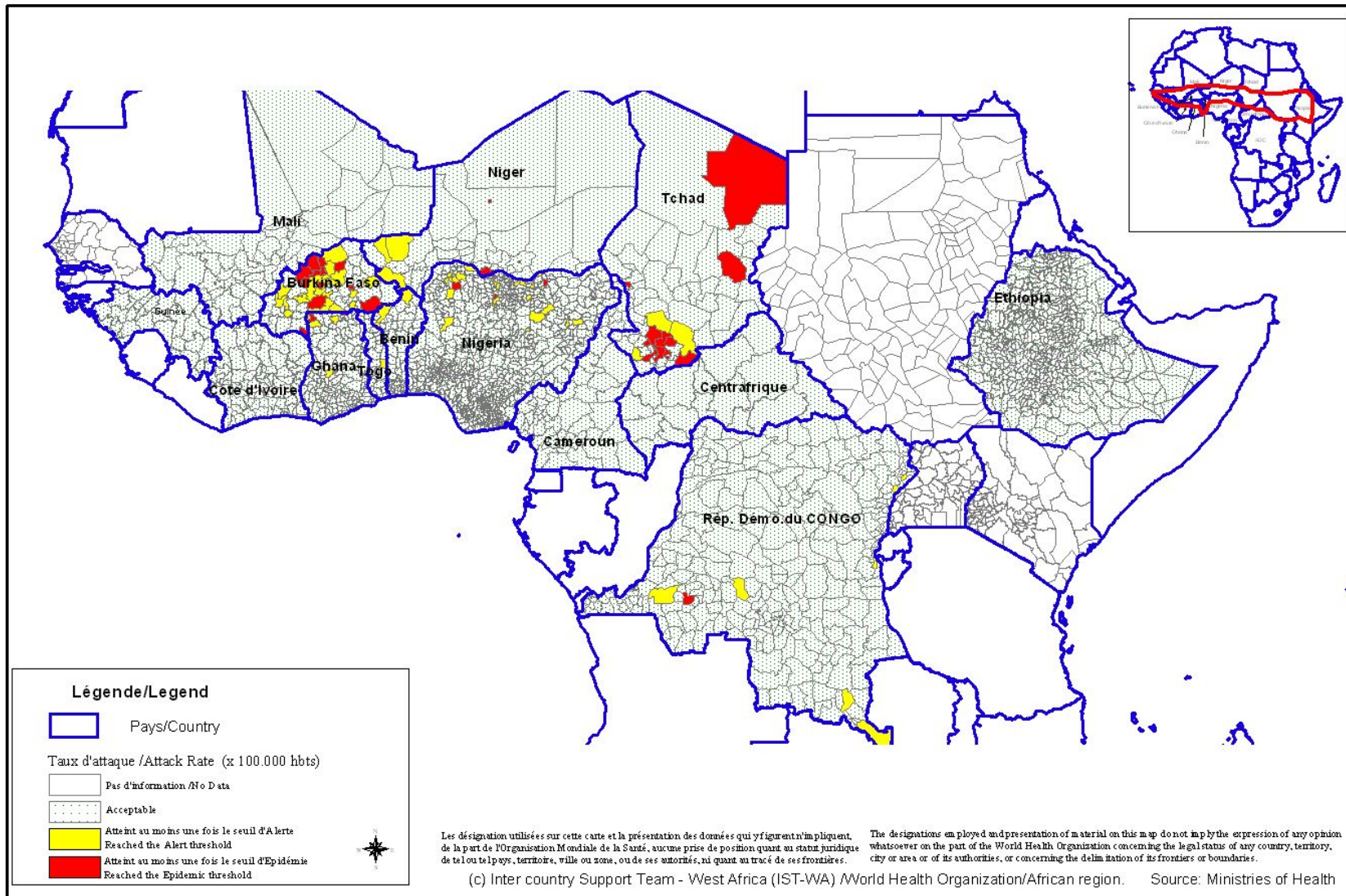
Commentaires:	Comments:
<p>Le nombre d'échantillons à analyser reste le même compte tenu du fait que durant cette phase inter épidémique la plupart des pays n'envoient plus les données de laboratoire.</p>	<p><i>The laboratory data remains unchanged because no country reports laboratory data during this inter epidemic period.</i></p>

### III. REPRÉSENTATION GRAPHIQUE DES DONNÉES/ GRAPHICAL REPRESENTATION OF DATA

**Figure 1: Cartographie des taux d'attaque de la Méningite par district par pays de la semaine 31-34, 2010**  
**Map of meningitis attack rates by district by country at week 31-34, 2010**



**Figure 2 : Cartographie récapitulative des taux d'attaque cumulés de la Méningite, Semaine 01 – 34, 2010**  
*(Représentation basée sur les taux d'attaque hebdomadaires les plus élevés par district au cours de l'année)*  
**Recapitulative map of cumulative Meningitis attack rates at week 1 - 34, 2010**  
*(Mapping based on weekly highest attack rates by district during the year)*



**Figure 3 : Evolution hebdomadaire comparative par pays des années 2009 et 2010/**  
 (Uniquement les pays ayant transmis des données pour la semaine en cours)  
**Comparative weekly evolution by country, years 2009-2010**  
 (Only countries which transmitted data during the current week)

