

Bulletin Hebdomadaire de retro-information sur la méningite cérébrospinale
Weekly feedback bulletin on cerebrospinal meningitis

Semaine / Week 04, 2011

I - SITUATION EPIDEMIOLOGIQUE DE LA SEMAINE 04 : DU 24 AU 30 JANVIER 2011
EPIDEMIOLOGICAL SITUATION OF WEEK 04: FROM 24 TO 30 JANUARY 2011

Tableau/ Table 1 : Situation épidémiologique de la semaine 04, 2011
Epidemiological Situation week 04, 2011

Pays	Cas	Décès	Létalité (%)	District en Alerte	District en Epidémie	Complét. (%)	NmA	NmW135	Autres Nm	Pneum	Hib
Country	Cases	Deaths	Letality (%)	District in Alert	District in Epidemic	Compleat (%)	NmA	NmW135	Other Nm	Pneum	Hib
Benin	9	1	11.1	0	0	100.0	0	0	0	4	0
Burkina Faso	115	12	10.4	0	0	100.0	-	-	-	-	-
Cameroun	-	-	-	-	-	-	-	-	-	-	-
Centrafrique	-	-	-	-	-	-	-	-	-	-	-
Côte d'Ivoire	-	-	-	-	-	-	-	-	-	-	-
Ethiopia	-	-	-	-	-	-	-	-	-	-	-
Ghana	-	-	-	-	-	-	-	-	-	-	-
Mali	11	0	0.0	0	0	100.0	-	-	-	-	-
Niger	6	0	0.0	0	0	45.2	-	-	-	-	-
Nigeria	-	-	-	-	-	-	-	-	-	-	-
RD Congo	-	-	-	-	-	-	-	-	-	-	-
Tchad	-	-	-	-	-	-	-	-	-	-	-
Togo	16	4	25.0	0	0	97.1	-	-	-	-	-
Total	157	17	10.8	0	0	61.0	0	0	0	4	0

* Identification par / identification by: PCR, LATEX, CULTURE

** Définition des seuils d'alerte/épidémie non applicable à ce pays situé en dehors de la ceinture de la méningite
Definition of alert/epidemic thresholds not applicable to this country outside the meningitis belt

Commentaires:

Aucun nouveau district n'a franchi le seuil épidémique cette semaine parmi les pays qui ont envoyé des données.

Entre la semaine 1 et la semaine 4, le Burkina Faso a notifié 2 cas de méningite dus au NmA :

- 1 cas chez un sujet de 4 ans non vacciné dans le district de Saponé
- 1 cas chez un sujet de 10 ans vacciné avec le vaccin MenAfriVac à la date du 10 décembre 2010 dans le district de Sapouy (Investigation en cours).

Comments :

No district is reported in epidemic threshold among countries that reported data this week.

Between week 1 and 4, Burkina Faso reported 2 cases of meningitis caused by NmA:

- 1 case in a 4 years old children, non vaccinated, in the district of Saponé
- 1 case in a 10 years old, vaccinated with MenAfriVac on 10 December 2010 in the district of Sapouy (investigation underway).

Nous contacter / Contact us:

Inter country Support Team - West Africa / Equipe d'Appui Inter-Pays pour Afrique de l'Ouest
03 BP 7019 Ouagadougou 03, Burkina Faso
Tel: (226) 50-30-65-65, Fax: (226) 50-33-25-41

E.mail: toureb@bf.afro.who.int or djingareym@bf.afro.who.int or linganic@bf.afro.who.int

Site web/Web site: <http://www.meningvax.org/press-reports.htm> ;
<http://www.who.int/csr>

Nota bene: Les données publiées dans ce bulletin sont des informations hebdomadaires. Elles sont susceptibles d'évoluer après complétude et vérification./

The data published in this bulletin are weekly informations. They are susceptible to change after completeness and verification.

Pays sous Surveillance Renforcée de la Méningite dans la Région Africaine de l'OMS

Countries under Enhanced Surveillance of Meningitis in the WHO African Region



II - SYNTHÈSE DE LA SITUATION ÉPIDÉMIOLOGIQUE 2011 (SEMAINES NOTIFIÉES 01 – 04)
SYNTHESIS OF THE EPIDEMIOLOGICAL SITUATION 2011 (REPORTED WEEKS 01 – 04)

**Tableau/ Table 2: Synthèse de la situation épidémiologique (semaines notifiées)/
 Synthesis of the epidemiological situation (reported weeks)**

Pays	Cas	Décès	Létalité (%)	District en Alerte	District en Epidémie	Semaines notifiées	En districts (%)	En semaines (%)
Country	Cases	Deaths	Letality (%)	District in Alert	District in Epidemic	Reported weeks	In districts (%)	In weeks (%)
Bénin	38	9	23.7	0	0	01-04	100.0	100.0
Burkina Faso	417	74	17.7	2	0	01-04	100.0	100.0
Cameroun	-	-	-	-	-	-	-	-
Centrafrique	-	-	-	-	-	-	-	-
Côte d'Ivoire	-	-	-	-	-	-	-	-
Ethiopia	-	-	-	-	-	-	-	-
Ghana	77	10	13.0	1	0	01-03	78.3	94.8
Mali	37	3	8.1	0	0	01-04	100.0	100.0
Niger	56	5	8.9	0	0	01-04	100.0	86.3
Nigeria	7	0	0.0	0	0	01-02	100.0	100.0
RD Congo**	-	-	-	-	-	-	-	-
Tchad	148	12	8.1	1	1	01-03	100.0	100.0
Togo	76	12	15.8	1	0	01-04	100.0	99.3
Total	856	125	14.6	5	1	01-04	70.7	99.0

** Définition des seuils d'alerte/épidémique non applicable à ce pays situé en dehors de la ceinture de la méningite
 Definition of Alert/epidemic thresholds not applicable to this country outside the meningitis belt

Commentaires:

Les pays silencieux sont invités à mettre à jour les données hebdomadaires et à renforcer la surveillance épidémiologique de la méningite, particulièrement en ce début de saison épidémique.
 Les pays qui ont introduit le vaccin conjugué A « MenAfriVac » en 2010 (Burkina Faso, Mali et Niger) devront effectivement commencer la surveillance cas par cas avec la confirmation de tous les cas de méningite dans tous les districts vaccinés.

Comments:

Silent countries are urged to update their weekly data and strengthen the epidemiological surveillance of meningitis, particularly at this beginning of the epidemic season.
 Countries which have introduced the new conjugate vaccine "MenAfriVac" in 2010 (Burkina Faso, Mali and Niger) should start implementing the case based surveillance and confirm by laboratory any suspected meningitis case in all the vaccinated districts.

**Tableau/Table 3: Pathogènes identifiés par PCR, Latex, Culture (semaines notifiées 2011)/
 Pathogens identified by PCR, Latex, Culture (reported weeks 2011)**

Pays	Nombre LCR	LCR contam	LCR négatif	NmA	NmB	NmC	NmX	NmY	Nm W135	Autres Nm ind.	S.Pneum	Hib	Autres Pathogènes
Country	Number CSF	CSF contam	CSF negativ	NmA	NmB	NmC	NmX	NmY	W135	Other Nm ind.	S.Pneum	Hib	Other Pathogens
Benin	30	0	15	0	0	0	0	0	0	0	15	0	0
Burkina Faso	47	17	19	2	0	0	1	0	1	0	9	0	0
Cameroun	-	-	-	-	-	-	-	-	-	-	-	-	-
Centrafrique	-	-	-	-	-	-	-	-	-	-	-	-	-
Cote d'Ivoire	-	-	-	-	-	-	-	-	-	-	-	-	-
Ethiopia	-	-	-	-	-	-	-	-	-	-	-	-	-
Ghana	-	-	-	-	-	-	-	-	-	-	-	-	-
Mali	15	0	10	0	0	0	0	0	0	0	5	0	0
Niger	26	0	15	1	0	0	0	0	13	1	1	0	0
Nigeria	-	-	-	-	-	-	-	-	-	-	-	-	-
RD Congo	-	-	-	-	-	-	-	-	-	-	-	-	-
Tchad	42	0	16	14	0	0	0	0	0	0	12	0	0
Togo	14	0	5	0	0	0	0	0	0	0	9	0	0
Total	179	17	80	17	0	0	1	0	14	1	51	0	0

Pathogènes Identifier par /Pathogens identified by: PCR, LATEX, CULTURE

Commentaires:

Les données de laboratoire ne parviennent pas à temps. Cependant, en ce début d'année 2011 le *Spn* reste le germe prédominant dans la plupart des pays. Au Tchad *Spn* cohabite avec le *NmA*, tandis qu'au Niger le *NmW135* reste très dominant.

Comments:

Laboratory data are not received timely. However, at this beginning of the year 2011, the *Spn* remains the most prevailing germ in most countries. In Chad *Spn* cohabitates with *NmA*, whereas in Niger *NmW135* prevails.

III - REPRESENTATION GRAPHIQUE DES DONNEES / GRAPHICAL REPRESENTATION OF DATA

Figure 1: Cartographie des taux d'attaque de la Méningite par district par pays de la semaine 04, 2011
Map of meningitis attack rates by district by country at week 04, 2011

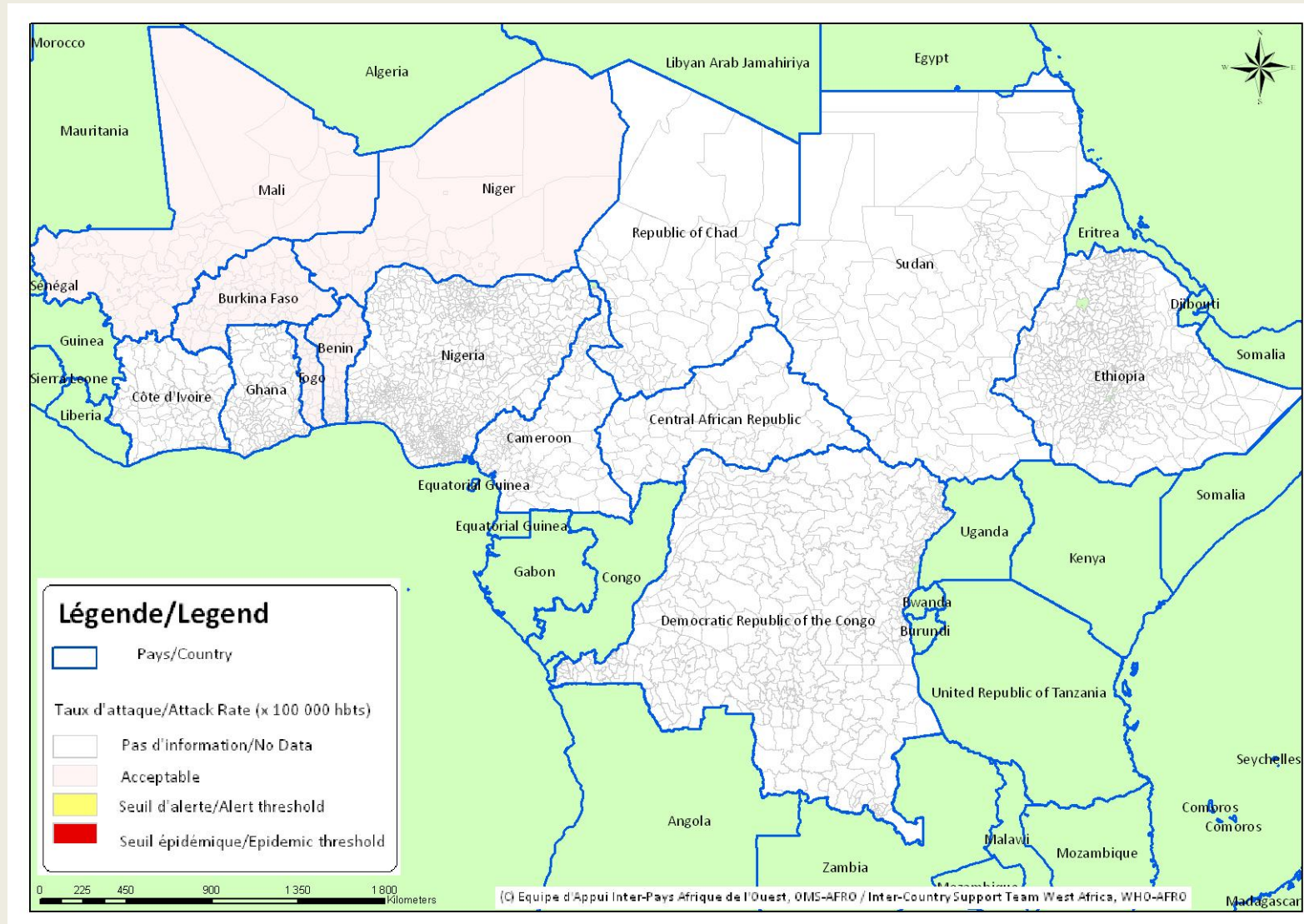


Figure 2 : Cartographie récapitulative des taux d'attaque cumulés de la Méningite, Semaine 01 – 04, 2011

(Représentation basée sur les taux d'attaque hebdomadaires les plus élevés par district au cours de l'année)

Recapitulative map of cumulative Meningitis attack rates at week 01 - 04, 2011

(Mapping based on weekly highest attack rates by district during the year)

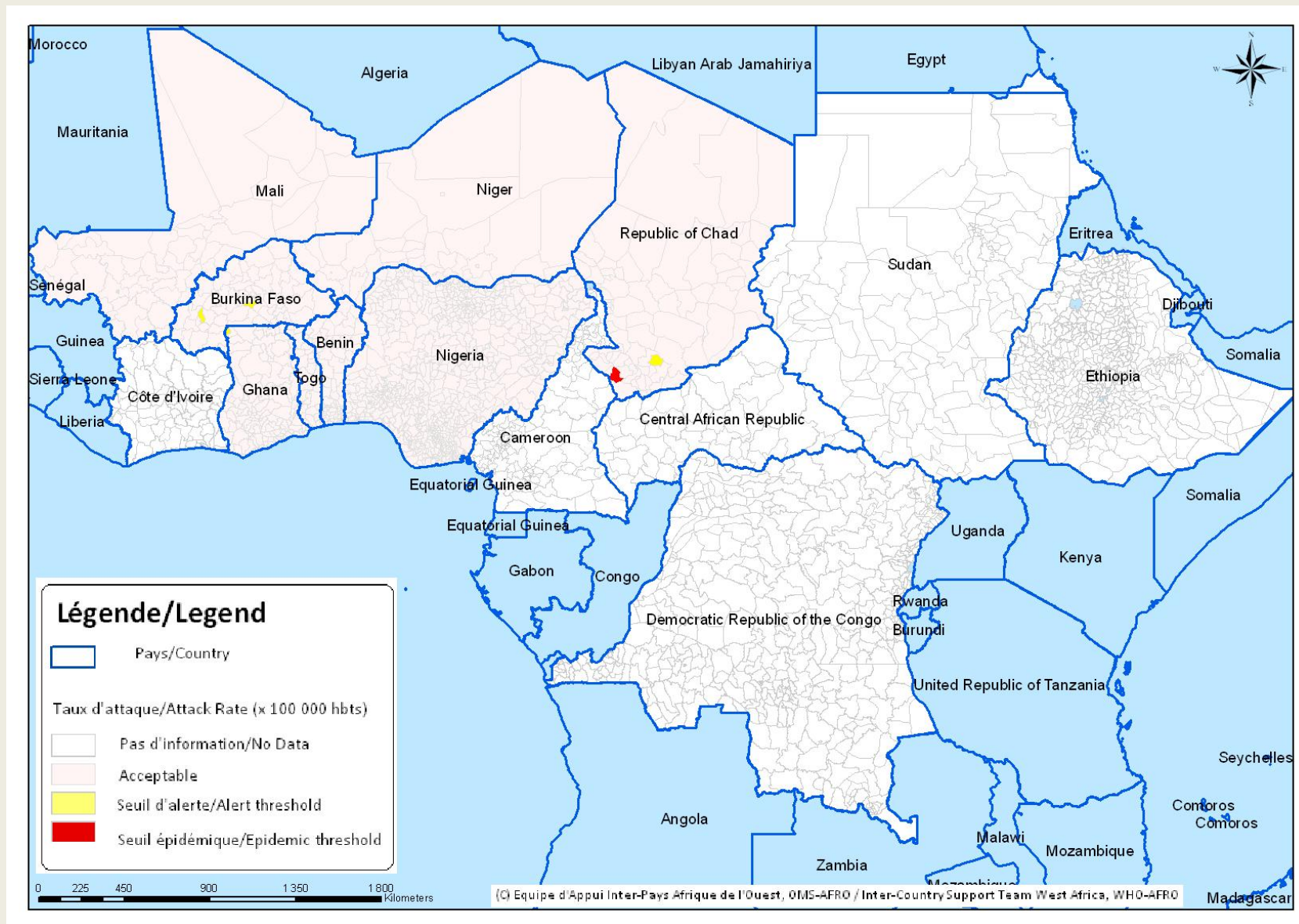


Figure 3 : Evolution hebdomadaire comparative par pays des années 2010 et 2011
 (Uniquement les pays ayant transmis des données pour la semaine en cours)
Comparative weekly evolution by country, years 2010 and 2011
 (Only countries which transmitted data during the current week)

