

Bulletin Hebdomadaire de retro-information sur la méningite cérébrospinale
Weekly feedback bulletin on cerebrospinal meningitis

Semaine / Week 05, 2011

I - SITUATION EPIDEMIOLOGIQUE DE LA SEMAINE 05 : DU 31 JANVIER AU 06 FEVRIER 2011
EPIDEMIOLOGICAL SITUATION OF WEEK 05: FROM 31 JANUARY TO 06 FEBRUARY 2011

Tableau/ Table 1 : Situation épidémiologique de la semaine 05, 2011
Epidemiological Situation week 05, 2011

Pays	Cas	Décès	Létalité (%)	District en Alerte	District en Epidémie	Complét. (%)	NmA	NmW135	Autres Nm	Pneum	Hib
Country	Cases	Deaths	Letality (%)	District in Alert	District in Epidemic	Compleat (%)	NmA	NmW135	Other Nm	Pneum	Hib
Benin	-	-	-	-	-	-	-	-	-	-	-
Burkina Faso	150	34	22.7	1	0	100.0	-	-	-	-	-
Cameroun	4	1	25.0	0	0	-	-	-	-	-	-
Centrafrique	-	-	-	-	-	-	-	-	-	-	-
Côte d'Ivoire	-	-	-	-	-	-	-	-	-	-	-
Ethiopia	-	-	-	-	-	-	-	-	-	-	-
Ghana	24	1	4.2	1	0	85.5	-	-	-	-	-
Mali	10	0	0.0	0	0	100.0	-	-	-	-	-
Niger	32	6	18.8	0	0	100.0	-	-	-	-	-
Nigeria	8	0	0.0	0	0	100.0	-	-	-	-	-
RD Congo	181	13	7.2	-	-	28.4	-	-	-	-	-
Tchad	105	5	4.8	0	2	100.0	-	-	-	-	-
Togo	-	-	-	-	-	-	0	0	0	3	0
Total	514	60	11.7	2	2	70.4	0	0	0	3	0

* Identification par / identification by: PCR, LATEX, CULTURE

** Définition des seuils d'alerte/épidémique non applicable à ce pays situé en dehors de la ceinture de la méningite
Definition of alert/epidemic thresholds not applicable to this country outside the meningitis belt

Commentaires:

- **Burkina Faso** : Le district de Saponé a franchi de nouveau le seuil d'alerte avec un TA de 6.4 cas pour 100 000 habitants.
- **Ghana** : le district de Sissala-West a franchi le seuil d'alerte avec un TA de 6.3 cas pour 100 000 habitants
- **Tchad** : 2 districts ont franchi le seuil épidémique : Moundou avec un TA de 11.2 cas et Laokassy avec un TA de 15.0 cas pour 100 000 habitants.
Il faut noter que Laokassy était en épidémie depuis la 2ème semaine.

Comments :

- **Burkina Faso**: The district of Sapone surpassed again the epidemic threshold with an attack rate of 6.4 cases.
- **Ghana**: the district of Sissala-West surpassed the epidemic threshold with an attack rate of 6.3.
- **Chad**: 2 districts have surpassed the epidemic threshold: Moundou with an AR of 11.2 and Laokassy, with an AR of 15.0 case per 100 000 inhabitants. Note that Laokassy was in epidemic threshold since week 2.

Nous contacter / Contact us:

Inter country Support Team - West Africa / Equipe d'Appui Inter-Pays pour Afrique de l'Ouest
03 BP 7019 Ouagadougou 03, Burkina Faso
Tel: (226) 50-30-65-65, Fax: (226) 50-33-25-41

E-mail: toureb@bf.afro.who.int or djingareym@bf.afro.who.int or linganic@bf.afro.who.int

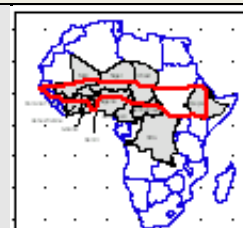
Site web/Web site: <http://www.meningvax.org/press-reports.htm> ;
<http://www.who.int/csr>

Nota bene: Les données publiées dans ce bulletin sont des informations hebdomadaires. Elles sont susceptibles d'évoluer après complétude et vérification./

The data published in this bulletin are weekly informations. They are susceptible to change after completeness and verification.

Pays sous Surveillance Renforcée de la Méningite dans la Région Africaine de l'OMS

Countries under Enhanced Surveillance of Meningitis in the WHO African Region



II - SYNTHÈSE DE LA SITUATION ÉPIDÉMIOLOGIQUE 2011 (SEMAINES NOTIFIÉES 01 – 05)
SYNTHESIS OF THE EPIDEMIOLOGICAL SITUATION 2011 (REPORTED WEEKS 01 – 05)

Tableau/ Table 2: Synthèse de la situation épidémiologique (semaines notifiées)/
Synthesis of the epidemiological situation (reported weeks)

Pays	Cas	Décès	Létalité (%)	District en Alerte	District en Epidémie	Semaines notifiées	En districts (%)	En semaines (%)
Country	Cases	Deaths	Letality (%)	District in Alert	District in Epidemic	Reported weeks	In districts (%)	In weeks (%)
Bénin	38	9	23.7	0	0	01-04	100.0	100.0
Burkina Faso	568	109	19.2	2	0	01-05	100.0	100.0
Cameroun	34	6	17.6	0	0	01-05	-	69.3
Centrafrique	-	-	-	-	-	-	-	-
Côte d'Ivoire	3	2	66.7	0	0	01-03	65.1	88.3
Ethiopia	-	-	-	-	-	-	-	-
Ghana	146	17	11.6	2	0	01-05	89.1	89.1
Mali	47	3	6.4	0	0	01-05	100.0	100.0
Niger	104	13	12.5	0	0	01-05	100.0	100.0
Nigeria	30	0	0.0	0	0	01-05	100.0	100.0
RD Congo**	937	91	9.7	-	-	01-05	31.0	85.3
Tchad	310	20	6.5	1	2	01-05	100.0	100.0
Togo	76	12	15.8	1	0	01-04	100.0	99.3
Total	2 293	282	12.3	6	2	01-05	87.4	95.3

** Définition des seuils d'alerte/épidémique non applicable à ce pays situé en dehors de la ceinture de la méningite
Definition of Alert/epidemic thresholds not applicable to this country outside the meningitis belt

Commentaires:

Le Tchad reste le point chaud de la ceinture de la méningite en ce début de la saison épidémique 2011 avec déjà 2 districts en épidémie

Les pays silencieux sont invités à mettre à jour les données hebdomadaires. Il s'agit particulièrement de la Centrafrique et de l'Ethiopia.

Comments:

Chad remains the hotspot of the meningitis belt at the beginning of this 2011 epidemic season, with 2 districts in epidemic threshold.

Silent countries are urged to update their weekly data, particularly Central Africa and Ethiopia.

Tableau/Table 3: Pathogènes identifiés par PCR, Latex, Culture (semaines notifiées 2011)/
Pathogens identified by PCR, Latex, Culture (reported weeks 2011)

Pays	Nombre LCR	LCR contam	LCR négatif	NmA	NmB	NmC	NmX	NmY	Nm W135	Autres Nm ind.	S.Pneum	Hib	Autres Pathogènes
Country	Number CSF	CSF contam	CSF negativ	NmA	NmB	NmC	NmX	NmY	Nm W135	Other Nm ind.	S.Pneum	Hib	Other Pathogens
Benin	30	0	15	0	0	0	0	0	0	0	15	0	0
Burkina Faso	100	22	54	0	0	0	1	0	1	0	22	0	0
Cameroun	-	-	-	-	-	-	-	-	-	-	-	-	-
Centrafrique	-	-	-	-	-	-	-	-	-	-	-	-	-
Cote d'Ivoire	-	-	-	-	-	-	-	-	-	-	-	-	-
Ethiopia	-	-	-	-	-	-	-	-	-	-	-	-	-
Ghana	-	-	-	-	-	-	-	-	-	-	-	-	-
Mali	15	0	10	0	0	0	0	0	0	0	5	0	0
Niger	31	0	15	1	0	0	0	0	13	1	1	0	0
Nigeria	-	-	-	-	-	-	-	-	-	-	-	-	-
RD Congo	-	-	-	-	-	-	-	-	-	-	-	-	-
Tchad	42	0	16	14	0	0	0	0	0	0	12	0	0
Togo	29	0	11	0	0	0	0	0	0	0	18	0	0
Total	247	22	121	15	0	0	1	0	14	1	73	0	0

Pathogènes Identifier par /Pathogens identified by: PCR, LATEX, CULTURE

Commentaires:

Entre la semaine 1 et la semaine 5, le Burkina Faso a notifié 6 cas suspects de méningite dus au NmA identifiés par le Latex dont 2 cas non vaccinés et 4 cas vaccinés avec le vaccin conjugué MenAfriVac.

Le contrôle à la PCR a par contre identifié 2 Spn, 1 NmX, 1 négatif. 2 sont toujours en cours d'analyse PCR au laboratoire national de référence pour confirmation.

Comments:

Between week 1 and 5, Burkina Faso reported 6 suspected cases of meningitis due to NmA, identified by Latex:

2 cases were declared unvaccinated & 4 cases were declared vaccinated with the new MenAfriVac conjugate vaccine. PCR results yields instead 2 Spn, 1 NmX, 1 negative. 2 PCR tests are still ongoing at the national reference laboratory for confirmation.

III - REPRESENTATION GRAPHIQUE DES DONNÉES / GRAPHICAL REPRESENTATION OF DATA

Figure 1: Cartographie des taux d'attaque de la Méningite par district par pays de la semaine 05, 2011
Map of meningitis attack rates by district by country at week 05, 2011

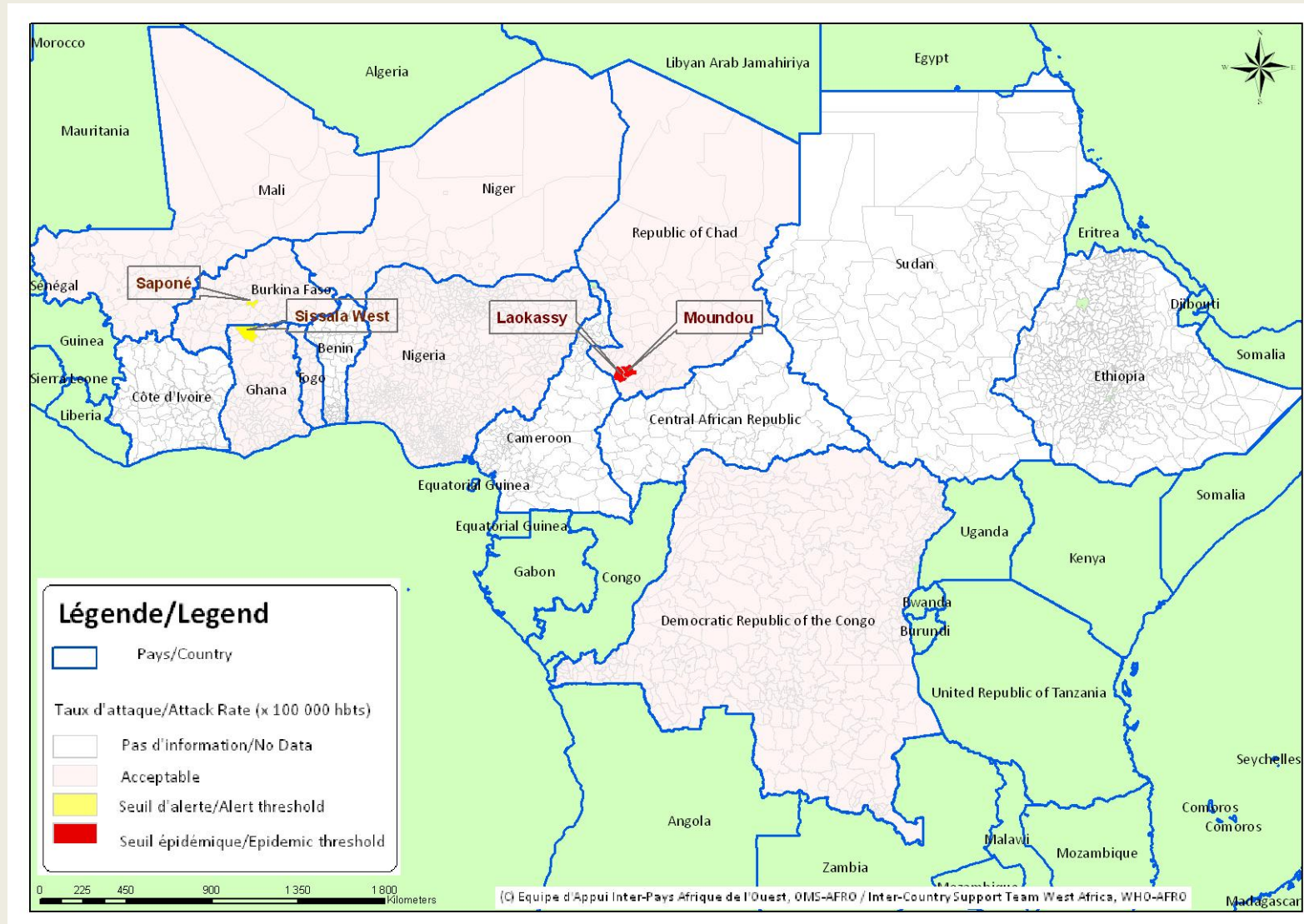


Figure 2 : Cartographie récapitulative des taux d'attaque cumulés de la Méningite, Semaine 01 – 05, 2011

(Représentation basée sur les taux d'attaque hebdomadaires les plus élevés par district au cours de l'année)

Recapitulative map of cumulative Meningitis attack rates at week 01 - 05, 2011

(Mapping based on weekly highest attack rates by district during the year)

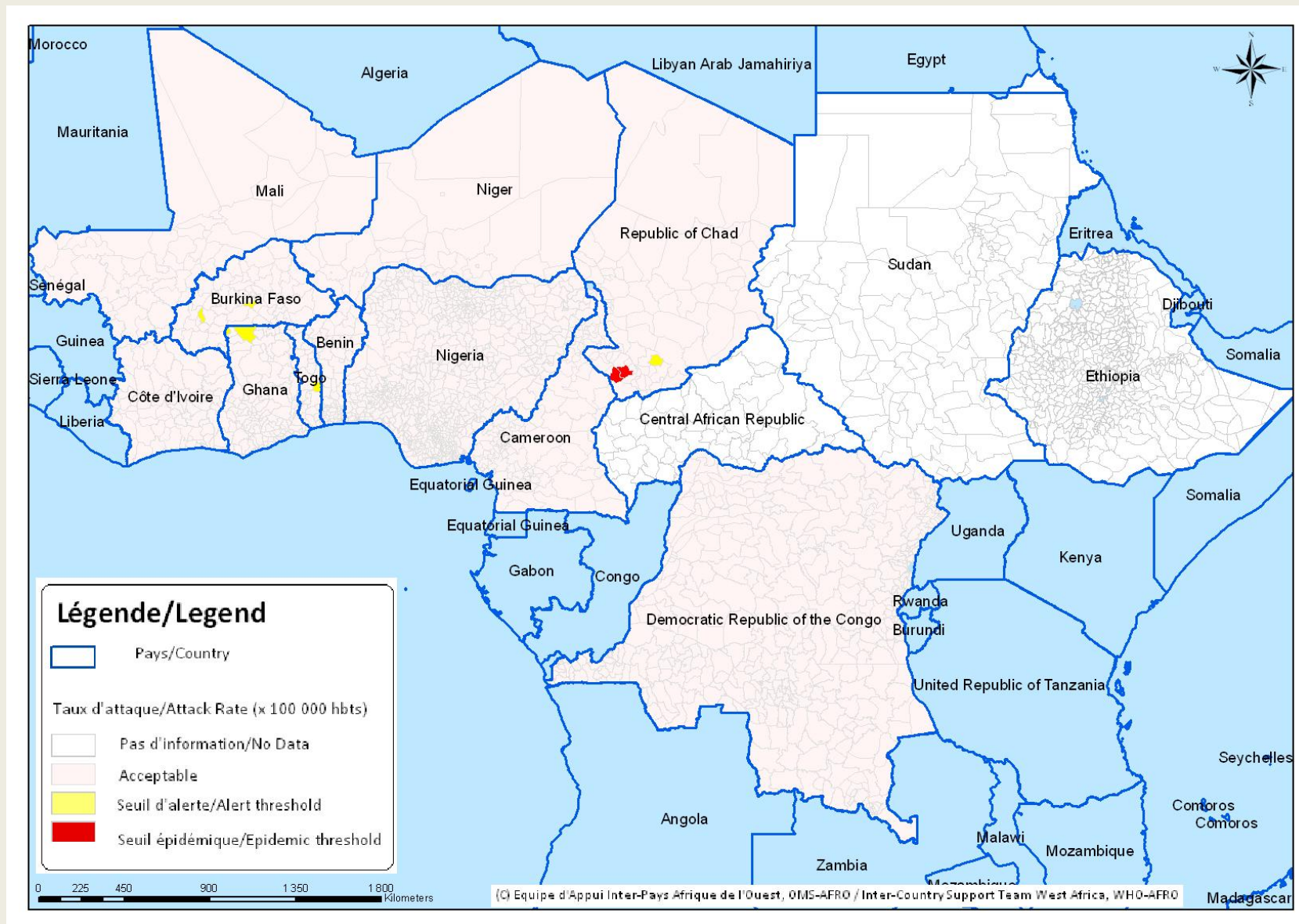


Figure 3 : Evolution hebdomadaire comparative par pays des années 2010 et 2011
 (Uniquement les pays ayant transmis des données pour la semaine en cours)
Comparative weekly evolution by country, years 2010 and 2011
 (Only countries which transmitted data during the current week)

