

Bulletin Hebdomadaire de retro-information sur la méningite cérébrospinale
Weekly feedback bulletin on cerebrospinal meningitis

Semaine / Week 10, 2011

I - SITUATION EPIDEMIOLOGIQUE DE LA SEMAINE 10 : DU 07 AU 13 MARS 2011
EPIDEMIOLOGICAL SITUATION OF WEEK 10: FROM 07 TO 13 MARCH 2011

Tableau/ Table 1 : Situation épidémiologique de la semaine 10, 2011
Epidemiological Situation week 10, 2011

Pays	Cas	Décès	Létalité (%)	District en Alerte	District en Epidémie	Complét. (%)	NmA	NmW135	Autres Nm	Pneum	Hib
Country	Cases	Deaths	Letality (%)	District in Alert	District in Epidemic	Compleat (%)	NmA	NmW135	Other Nm	Pneum	Hib
Benin	12	3	25.0	0	0	100.0	0	0	0	5	0
Burkina Faso	235	45	19.1	3	0	100.0	-	-	-	-	-
Cameroun	1	0	0.0	0	0	-	-	-	-	-	-
Centrafrique	-	-	-	-	-	-	-	-	-	-	-
Côte d'Ivoire	-	-	-	-	-	-	-	-	-	-	-
Ethiopia	-	-	-	-	-	-	-	-	-	-	-
Ghana	-	-	-	-	-	-	-	-	-	-	-
Mali	21	0	0.0	0	0	100.0	0	0	0	0	0
Niger	57	10	17.5	0	0	97.6	-	-	-	-	-
Nigeria	-	-	-	-	-	-	-	-	-	-	-
RD Congo	-	-	-	-	-	-	-	-	-	-	-
Tchad	364	14	3.8	3	6	100.0	-	-	-	-	-
Togo	9	1	11.1	0	0	94.3	-	-	-	-	-
Total	699	73	10.4	6	6	62.7	0	0	0	5	0

* Identification par / identification by: PCR, LATEX, CULTURE

** Définition des seuils d'alerte/épidémique non applicable à ce pays situé en dehors de la ceinture de la méningite
Definition of alert/epidemic thresholds not applicable to this country outside the meningitis belt

Commentaires:

- **Burkina Faso** : 3 districts ont franchi le seuil d'alerte : Pama avec un TA de 8.5 cas Tenkodogo avec un TA de 5.9 cas et Saponé avec un TA de 5.3 cas pour 100 000 habitants
- **Tchad** :
 - ✚ 6 districts en épidémie : Koumra avec un TA de 17.1 cas, Laokassy qui reste toujours en épidémie avec un TA de 12.1 cas, Benoye avec un TA de 35.6 cas, Kelo avec un TA de 17.1 cas Moundou avec un TA de 19.5 cas et Goundi avec un TA de 15.7 cas pour 100 000 habitants.
 - ✚ 3 districts en alerte : Sarh avec un TA de 7.3 cas, Melfi avec un TA de 8.3 cas et Bousso avec un TA de 9.9 cas pour 100 000 habitants

Comments :

- **Burkina Faso**: 3 districts reached the epidemic threshold: Pama with an AR of 8.5 cases; Tenkodogo with an AR of 5.9 cases and Sapone with an AR of 5.3 cases per 100 000 inhabitants.
- **Chad**:
 - ✚ 6 districts are in epidemic threshold: Koumra with an AR of 17.1; Laokassy remains in epidemic with an AR of 12.1; Benoye with an AR of 35.6; Kelo with an AR of 17.1 cases; Moundou with an AR of 19.5 cases and Goundi with an AR of 15.7 cases per 100 000 inhabitants.
 - ✚ 3 district in alert threshold: Sarh with an AR of 7.3 cases; Melfi with an AR of 8.3 cases and Bousso with an AR of 9.9 cases per 100 000 inhabitants.

Nous contacter / Contact us:

Inter country Support Team - West Africa / Equipe d'Appui Inter-Pays pour Afrique de l'Ouest
03 BP 7019 Ouagadougou 03, Burkina Faso
Tel: (226) 50-30-65-65, Fax: (226) 50-33-25-41

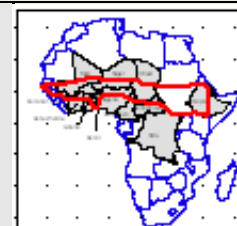
E.mail: toureb@bf.afro.who.int or djingareym@bf.afro.who.int or linganic@bf.afro.who.int

Site web/Web site: <http://www.meningvax.org/press-reports.htm> ;
<http://www.who.int/csr>

Nota bene: Les données publiées dans ce bulletin sont des informations hebdomadaires. Elles sont susceptibles d'évoluer après complétude et vérification.
The data published in this bulletin are weekly informations. They are susceptible to change after completeness and verification.

Pays sous Surveillance Renforcée de la Méningite dans la Région Africaine de l'OMS

Countries under Enhanced Surveillance of Meningitis in the WHO African Region



II - SYNTHÈSE DE LA SITUATION ÉPIDÉMIOLOGIQUE 2011 (SEMAINES NOTIFIÉES 01 – 10)
SYNTHESIS OF THE EPIDEMIOLOGICAL SITUATION 2011 (REPORTED WEEKS 01 – 10)

Tableau/ Table 2: Synthèse de la situation épidémiologique (semaines notifiées)/
Synthesis of the epidemiological situation (reported weeks)

Pays	Cas	Décès	Létalité (%)	District en Alerte	District en Epidémie	Semaines notifiées	En districts (%)	En semaines (%)
Country	Cases	Deaths	Letality (%)	District in Alert	District in Epidemic	Reported weeks	In districts (%)	In weeks (%)
Bénin	96	21	21.9	0	0	01-10	100.0	100.0
Burkina Faso	1 479	279	18.9	4	2	01-10	100.0	100.0
Cameroun	101	19	18.8	0	0	01-10	-	61.5
Centrafrique	-	-	-	-	-	-	-	-
Côte d'Ivoire	41	16	39	0	0	01-07	81.9	70.8
Ethiopia	0	0	0.0	0	0	01-07	-	-
Ghana	332	45	13.6	7	1	01-09	97.1	85.6
Mali	108	7	6.5	0	0	01-10	100.0	100.0
Niger	439	48	10.9	1	0	01-10	100.0	99.8
Nigeria	179	6	3.4	0	0	01-09	100.0	100.0
RD Congo**	937	91	9.7	-	-	01-05	31.0	85.3
Tchad	1 592	88	5.5	2	7	01-10	100.0	100.0
Togo	185	28	15.1	2	0	01-10	100.0	98.9
Total	5 489	648	11.8	16	10	01-10	91.8	93.1

** Définition des seuils d'alerte/épidémique non applicable à ce pays situé en dehors de la ceinture de la méningite
Definition of Alert/epidemic thresholds not applicable to this country outside the meningitis belt

Commentaires:

A la semaine 10, le Tchad et le Burkina ont notifiés plus de 50 % du nombre total de cas qui est de 5 489 cas dont 648 décès soit une létalité moyenne de 11.6%. Cette létalité reste cependant plus élevée au Bénin, Burkina, Cameroun et au Togo le Tchad reste avec 6 districts en épidémie dans les régions sud du pays avec un nouveau district en épidémie (Koumra)

Comments:

At week 10, Chad and Burkina have reported more than 50 % of the total number of cases which is 5489 with 648 deaths. The CFR is 11.6%. The highest CFRs are reported from Benin, Burkina, Cameroon and Togo. Chad has still 6 districts in epidemic threshold in the Southern part of the country, with a new epidemic district (Koumra).

Tableau/Table 3: Pathogènes identifiés par PCR, Latex, Culture (semaines notifiées 2011)/
Pathogens identified by PCR, Latex, Culture (reported weeks 2011)

Pays	Nombre LCR	LCR contam	LCR négatif	NmA	NmB	NmC	NmX	NmY	Nm W135	Autres Nm ind.	S.Pneum	Hib	Autres Pathogènes
Country	Number CSF	CSF contam	CSF negativ	NmA	NmB	NmC	NmX	NmY	Nm W135	Other Nm ind.	S.Pneum	Hib	Other Pathogens
Benin	52	0	19	0	0	0	0	0	0	0	31	2	0
Burkina Faso	650	96	266	1	0	0	35	0	11	0	233	8	0
Cameroun	54	0	43	2	0	0	0	0	1	0	6	0	2
Centrafrique	-	-	-	-	-	-	-	-	-	-	-	-	-
Cote d'Ivoire	-	-	-	-	-	-	-	-	-	-	-	-	-
Ethiopia	-	-	-	-	-	-	-	-	-	-	-	-	-
Ghana	-	-	-	-	-	-	-	-	-	-	-	-	-
Mali	66	0	57	0	0	0	0	0	0	0	8	1	0
Niger	295	0	137	1	0	0	0	0	120	7	27	1	2
Nigeria	-	-	-	-	-	-	-	-	-	-	-	-	-
RD Congo	-	-	-	-	-	-	-	-	-	-	-	-	-
Tchad	42	0	16	14	0	0	0	0	0	0	12	0	0
Togo	42	0	21	0	0	0	0	0	1	0	20	0	0
Total	1 201	96	559	18	0	0	35	0	133	7	337	12	4

Pathogènes Identifier par /Pathogens identified by: PCR, LATEX, CULTURE

Commentaires:

Le Spn reste le germe prépondérant de cette saison épidémique, dans tous les pays sauf au Tchad où une épidémie de NmA évolue dans 6 districts.

Comments:

Spn remains the most prevailing germ of this epidemic season, and in all countries, except Chad, where an epidemic due to NmA is evolving in 6 districts.

III - REPRESENTATION GRAPHIQUE DES DONNEES / GRAPHICAL REPRESENTATION OF DATA

Figure 1: Cartographie des taux d'attaque de la Méningite par district par pays de la semaine 10, 2011
Map of meningitis attack rates by district by country at week 10, 2011

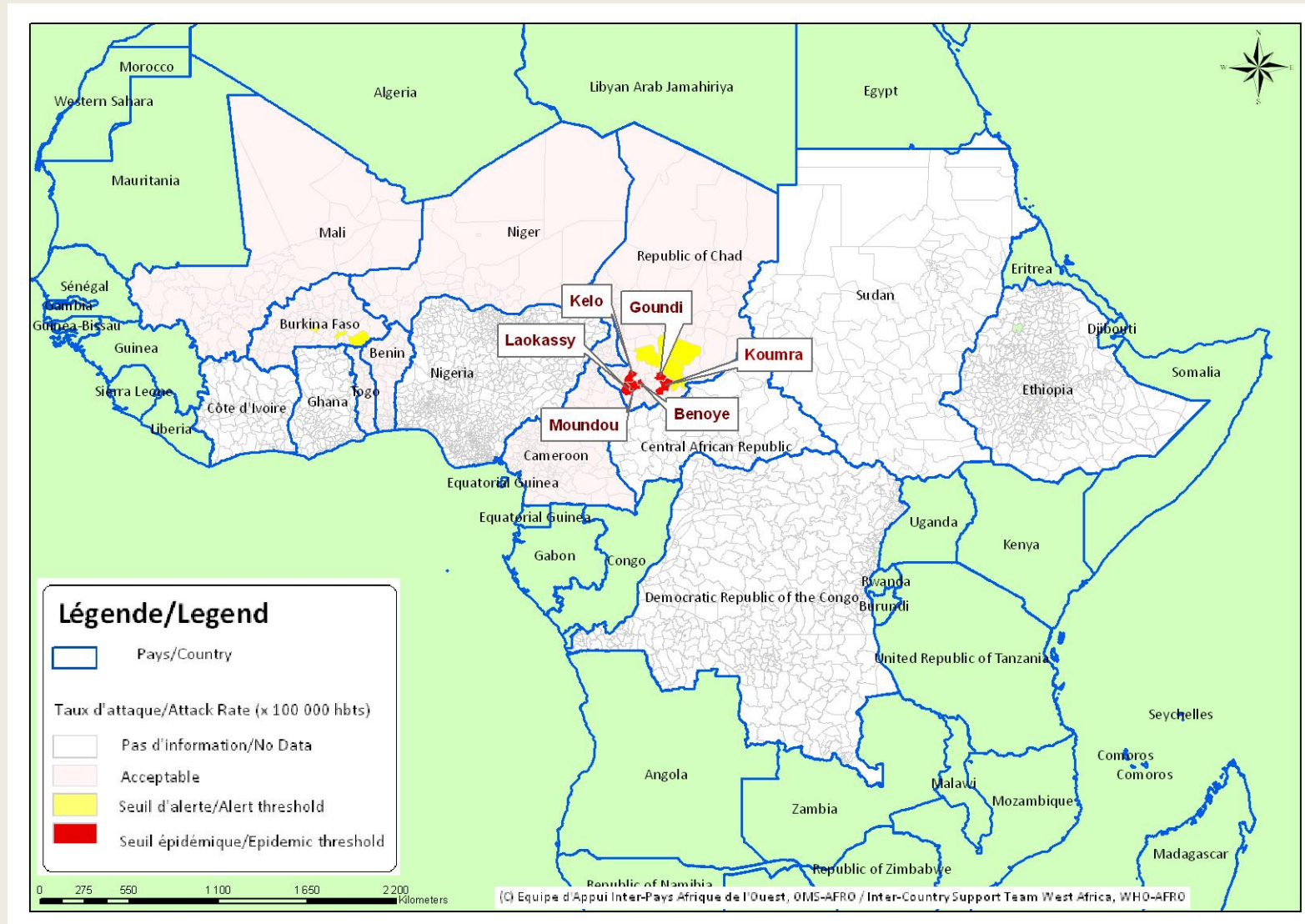


Figure 2 : Cartographie récapitulative des taux d'attaque cumulés de la Méningite, Semaine 01 – 10, 2011

(Représentation basée sur les taux d'attaque hebdomadaires les plus élevés par district au cours de l'année)

Recapitulative map of cumulative Meningitis attack rates at week 01 - 10, 2011

(Mapping based on weekly highest attack rates by district during the year)

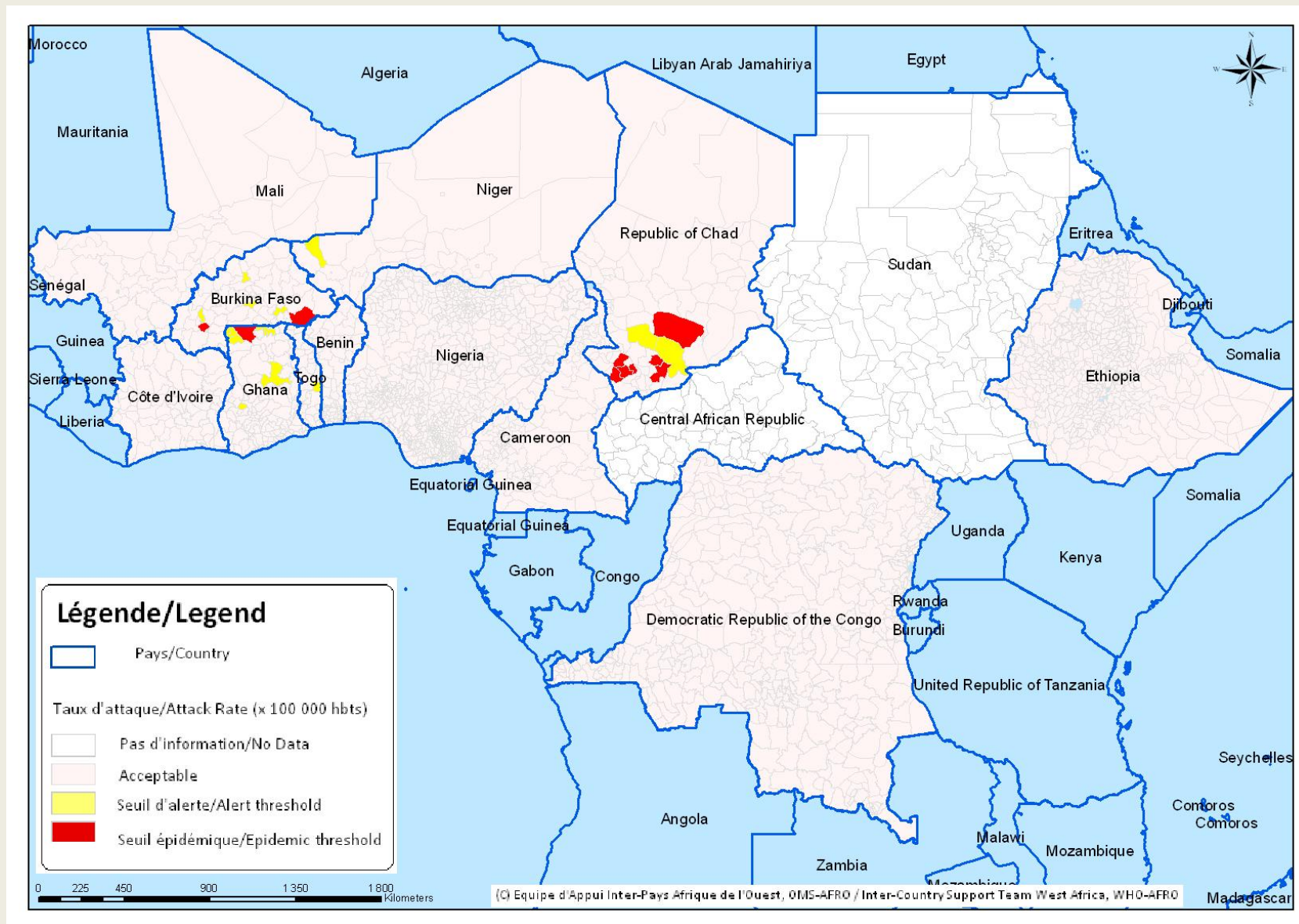


Figure 3 : Cartographie des principaux germes de la Méningite, Semaine 01 – 10, 2011
Map of Meningitis main pathogens, Week 01 - 10, 2011

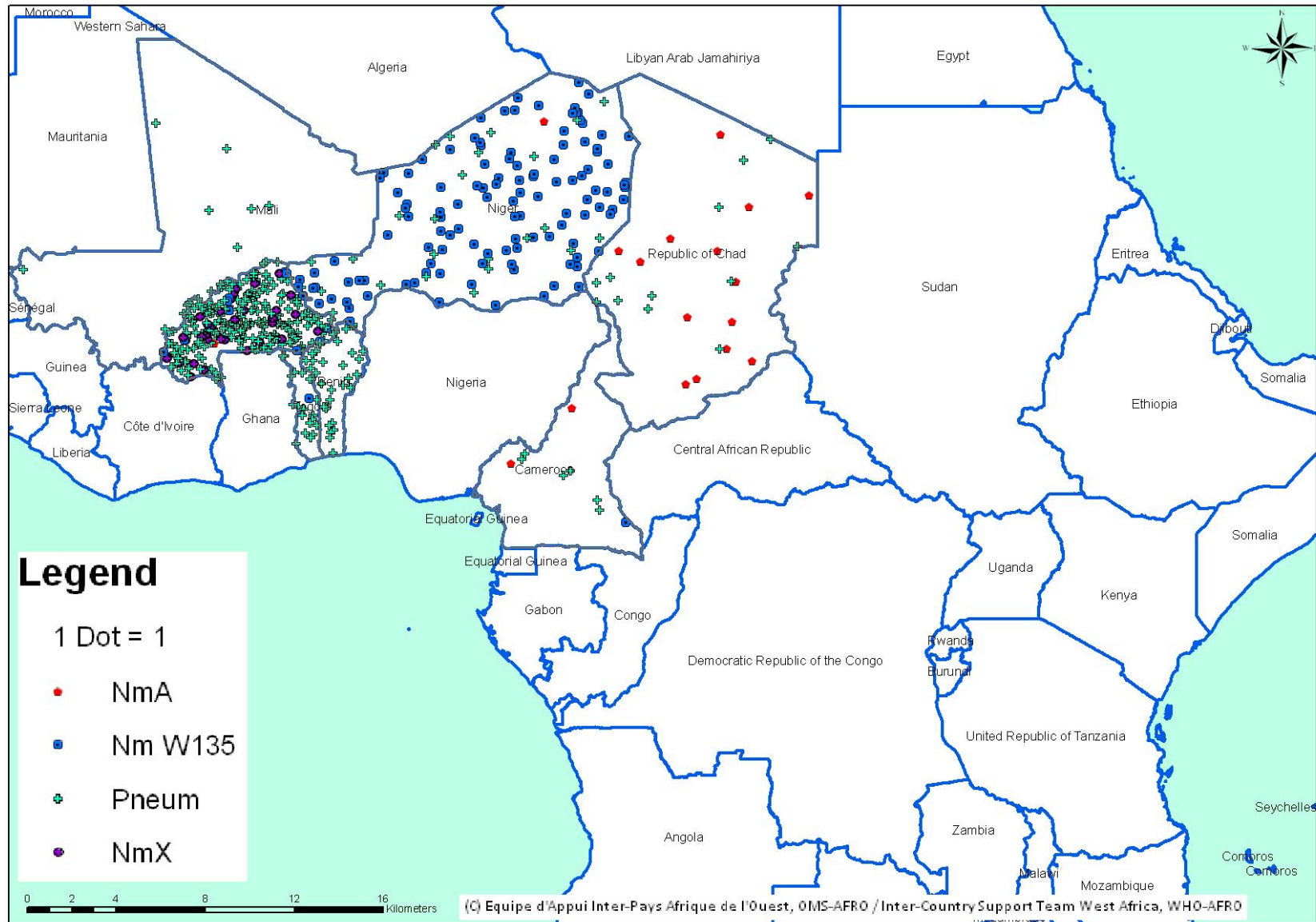


Figure 3 : Evolution hebdomadaire comparative par pays des années 2010 et 2011
 (Uniquement les pays ayant transmis des données pour la semaine en cours)
Comparative weekly evolution by country, years 2010 and 2011
 (Only countries which transmitted data during the current week)

