

Bulletin Hebdomadaire de retro-information sur la méningite cérébrospinale  
Weekly feedback bulletin on cerebrospinal meningitis

## Semaine / Week 12, 2011

### I - SITUATION EPIDEMIOLOGIQUE DE LA SEMAINE 12 : DU 21 AU 27 MARS 2011 EPIDEMIOLOGICAL SITUATION OF WEEK 12: FROM 21 TO 27 MARCH 2011

**Tableau/ Table 1 : Situation épidémiologique de la semaine 12, 2011**  
*Epidemiological Situation week 12, 2011*

Pays	Cas	Décès	Létalité (%)	District en Alerte	District en Epidémie	Complét. (%)	NmA	NmW135	Autres Nm	Pneum	Hib
Country	Cases	Deaths	Lortality (%)	District in Alert	District in Epidemic	Compleat (%)	NmA	NmW135	Other Nm	Pneum	Hib
Benin	-	-	-	-	-	-	-	-	-	-	-
Burkina Faso	136	19	14.0	1	0	100.0	-	-	-	-	-
Cameroun	65	4	6.2	0	1	-	-	-	-	-	-
Centrafrique	-	-	-	-	-	-	-	-	-	-	-
Côte d'Ivoire	-	-	-	-	-	-	-	-	-	-	-
Ethiopia	58	0	0.0	0	0	-	-	-	-	-	-
Ghana	-	-	-	-	-	-	-	-	-	-	-
Mali	10	0	0.0	0	0	100.0	0	4	0	0	0
Niger	47	6	12.8	0	0	100.0	-	-	-	-	-
Nigeria	54	4	7.4	0	1	100.0	-	-	-	-	-
RD Congo	-	-	-	-	-	-	-	-	-	-	-
Tchad	704	20	2.8	5	9	100.0	-	-	-	-	-
Togo	11	3	27.3	0	0	100.0	-	-	-	-	-
Total	1 085	56	5.2	6	11	57.2	0	4	0	0	0

\* Identification par / identification by: PCR, LATEX, CULTURE

\*\* Définition des seuils d'alerte/épidémique non applicable à ce pays situé en dehors de la ceinture de la méningite  
Definition of alert/epidemic thresholds not applicable to this country outside the meningitis belt

#### Commentaires:

- **Burkina Faso** : Le district de Pama reste en alerte avec un TA de 5.3 cas pour 100 000 habitants
- **Cameroun** : Le district de Maroua Rural reste en épidémie avec un TA de 30.1 cas pour 100 000 habitants
- **Nigeria** : 1 LGA a franchi le seuil épidémique : Yorro dans l'Etat de Taraba avec un TA de 19.4 cas pour 100 000 habitants
- **Tchad** :
  - ✚ 9 districts en épidémie : Koumra avec un TA de 51.8 cas, Sarh avec un TA de 43.0 cas, Benoye avec un TA de 74.3 cas, Kelo avec un TA de 32.5 cas Moundou avec un TA de 21.0 cas, Goundi avec un TA de 20.6 cas, Bitkine avec un TA de 22.5 cas, Ngeledeng avec un TA de 11.8 cas et Mongo avec un TA de 11.8 cas pour 100 000 habitants.
  - ✚ 4 districts en alerte : Melfi avec un TA de 6.5 cas, Laokassy avec un TA de 5.3 cas, Bousso avec un TA de 5.7 cas et Moissala avec un TA de 5.6 cas pour 100 000 habitants

#### Comments :

- **Burkina Faso**: The district of Pama remains in alert threshold with an AR of 5.3 cases per 100 000 inhabitants.
- **Cameroon**: The district of Maroua Rural remains in epidemic threshold with an AR of 30.1 cases per 100 000 inhabitants.
- **Nigeria**: 1 LGA reached the epidemic threshold: Yorro in Taraba State with an AR of 19.4 cases per 100 000 inhabitants.
- **Chad**:
  - ✚ 9 districts are in epidemic threshold: Koumra with an AR of 51.8; Sarh with an AR of 43.0 cases; Benoye with an AR of 74.3 cases; Kelo with an AR of 32.5 cases; Moundou with an AR of 21.0 cases; Goundi with an AR of 20.6 cases; Bitkine with an AR of 22.5 cases; Ngeledeng with an AR of 11.8 and Mongo with an AR of 11.8 cases per 100 000 inhabitants.
  - ✚ 4 districts in alert threshold: Melfi with an AR of 6.5 cases; Laokassy with an AR of 5.3 cases and Bousso with an AR of 5.7 cases and Moissala with an AR of 5.6 cases per 100 000 inhabitants.

#### Nous contacter / Contact us:

Inter country Support Team - West Africa / Equipe d'Appui Inter-Pays pour Afrique de l'Ouest  
03 BP 7019 Ouagadougou 03, Burkina Faso  
Tel: (226) 50-30-65-65, Fax: (226) 50-33-25-41

E.mail: [toureb@bf.afro.who.int](mailto:toureb@bf.afro.who.int) or [diingareym@bf.afro.who.int](mailto:diingareym@bf.afro.who.int) or [linganic@bf.afro.who.int](mailto:linganic@bf.afro.who.int)

Site web/Web site: <http://www.meningvax.org/press-reports.htm> ;

<http://www.who.int/csr>

Nota bene: Les données publiées dans ce bulletin sont des informations hebdomadaires. Elles sont susceptibles d'évoluer après complétude et vérification./

The data published in this bulletin are weekly informations. They are susceptible to change after completeness and verification.

Pays sous Surveillance Renforcée de la Méningite dans la Région Africaine de l'OMS

Countries under Enhanced Surveillance of Meningitis in the WHO African Region



II - SYNTHÈSE DE LA SITUATION ÉPIDÉMIOLOGIQUE 2011 (SEMAINES NOTIFIÉES 01 – 12)  
 SYNTHESIS OF THE EPIDEMIOLOGICAL SITUATION 2011 (REPORTED WEEKS 01 – 12)

**Tableau/ Table 2: Synthèse de la situation épidémiologique (semaines notifiées)/  
 Synthesis of the epidemiological situation (reported weeks)**

Pays	Cas	Décès	Létalité (%)	District en Alerte	District en Epidémie	Semaines notifiées	En districts (%)	En semaines (%)
Country	Cases	Deaths	Letality (%)	District in Alert	District in Epidemic	Reported weeks	In districts (%)	In weeks (%)
Bénin	96	21	21.9	0	0	01-10	100.0	100.0
Burkina Faso	1781	318	17.9	4	2	01-12	100.0	100.0
Cameroun	258	29	11.2	0	1	01-12	-	69.5
Centrafrique	-	-	-	-	-	-	-	-
Côte d'Ivoire	41	16	39.0	0	0	01-07	81.9	70.8
Ethiopia	229	9	3.9	0	0	01-12	-	-
Ghana	387	53	13.7	7	1	01-11	97.1	87.0
Mali	134	7	5.2	0	0	01-12	100.0	100.0
Niger	555	60	10.8	1	0	01-12	100.0	100.0
Nigeria	362	19	5.2	0	1	01-12	100.0	100.0
RD Congo**	937	91	9.7	-	-	01-05	31.0	85.3
Tchad	2789	144	5.2	3	11	01-12	100.0	100.0
Togo	207	31	15.0	2	0	01-12	100.0	99.8
Total	7776	798	10.3	17	16	01-12	91.5	94.3

\*\* Définition des seuils d'alerte/épidémique non applicable à ce pays situé en dehors de la ceinture de la méningite  
 Definition of Alert/epidemic thresholds not applicable to this country outside the meningitis belt

**Commentaires:**

A la semaine 12 début de la période du pic saisonnier, la situation épidémiologique reste marquée par le foyer épidémique du Tchad. La situation est calme au Burkina Faso et au Nigeria. On observe une forte prédominance du *Spn* dans les autres pays, hormis le Tchad et le Niger où le *NmA* et le *NmW135* restent respectivement prévalents.

**Comments:**

At week 12, beginning of the seasonal peak, the epidemiologic situation is dominated by the epidemic in Chad. The situation is calm in Burkina Faso and Nigeria and a strong prevalence of *Spn* in the other countries, except Chad and Niger where *NmA* and *NmW135* remain respectively prevalent.

**Tableau/Table 3: Pathogènes identifiés par PCR, Latex, Culture (semaines notifiées 2011)/  
 Pathogens identified by PCR, Latex, Culture (reported weeks 2011)**

Pays	Nombre LCR	LCR contam	LCR négatif	NmA	NmB	NmC	NmX	NmY	Nm W135	Autres Nm ind.	S.Pneum	Hib	Autres Pathogènes
Country	Number CSF	CSF contam	CSF negativ	NmA	NmB	NmC	NmX	NmY	Nm W135	Other Nm ind.	S.Pneum	Hib	Other Pathogens
Benin	52	0	19	0	0	0	0	0	0	0	31	2	0
Burkina Faso	802	167	329	2	0	0	39	0	13	0	244	8	0
Cameroun	147	0	124	6	0	0	0	0	5	0	10	0	2
Centrafrique	-	-	-	-	-	-	-	-	-	-	-	-	-
Cote d'Ivoire	-	-	-	-	-	-	-	-	-	-	-	-	-
Ethiopia	-	-	-	-	-	-	-	-	-	-	-	-	-
Ghana	-	-	-	-	-	-	-	-	-	-	-	-	-
Mali	96	0	80	0	0	0	0	0	7	0	8	1	0
Niger	379	0	182	4	0	0	1	0	155	3	30	1	3
Nigeria	-	-	-	-	-	-	-	-	-	-	-	-	-
RD Congo	-	-	-	-	-	-	-	-	-	-	-	-	-
Tchad	228	0	107	98	0	0	0	0	6	0	13	4	0
Togo	50	0	26	0	0	0	0	0	2	0	21	0	1
Total	1 754	167	867	110	0	0	40	0	188	3	357	16	6

Pathogènes Identifier par /Pathogens identified by: PCR, LATEX, CULTURE

**Commentaires:**

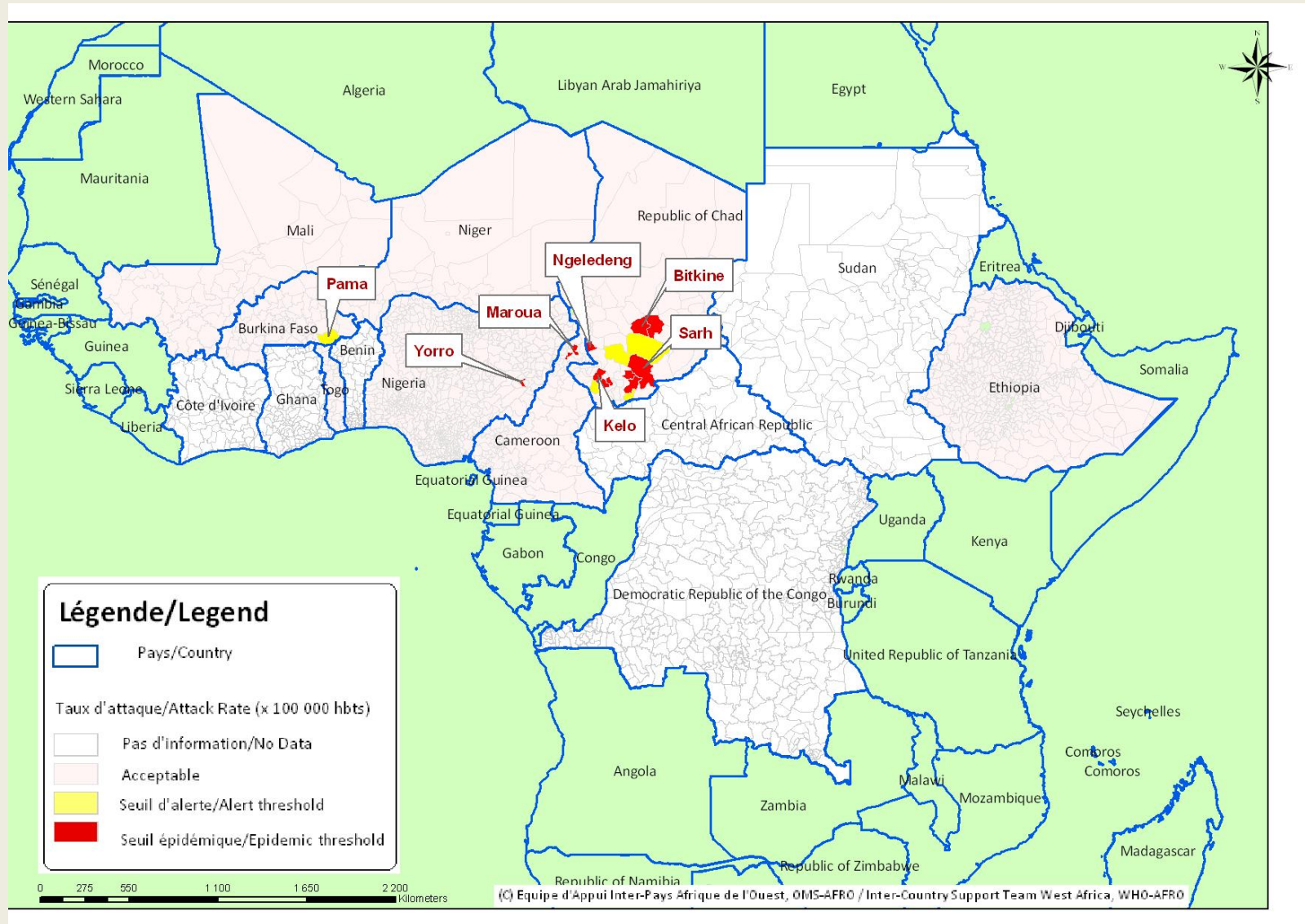
Au stade actuel, *Streptococcus pneumoniae* demeure le germe dominant suivi de *Nm.W135*.

**Comments:**

Currently, *Streptococcus pneumoniae* remains the major etiological agent identified, followed by *Nm.W135*.

### III - REPRESENTATION GRAPHIQUE DES DONNEES / GRAPHICAL REPRESENTATION OF DATA

**Figure 1: Cartographie des taux d'attaque de la Méningite par district par pays de la semaine 12, 2011**  
*Map of meningitis attack rates by district by country at week 12, 2011*

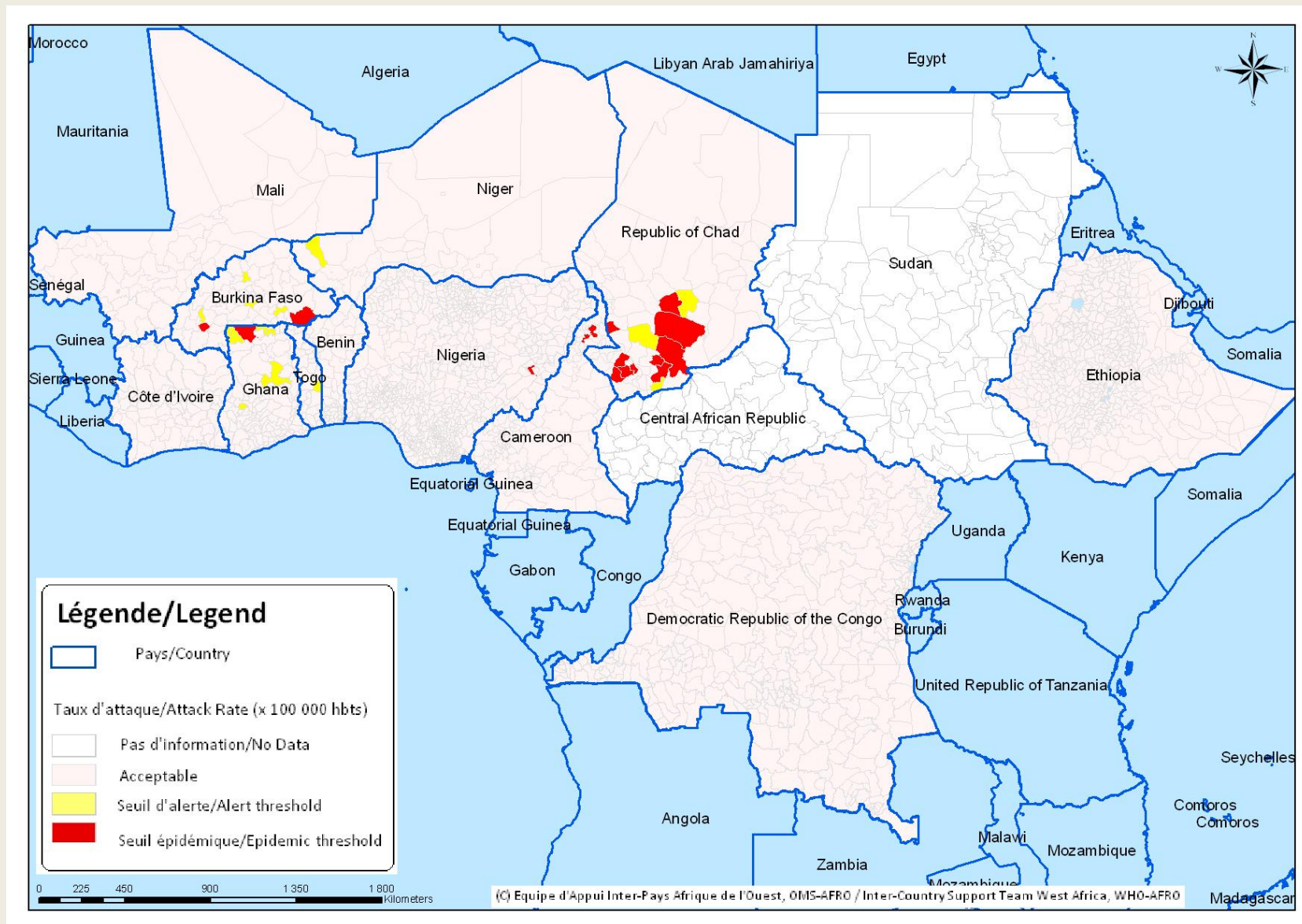


**Figure 2 : Cartographie récapitulative des taux d'attaque cumulés de la Méningite, Semaine 01 – 12, 2011**

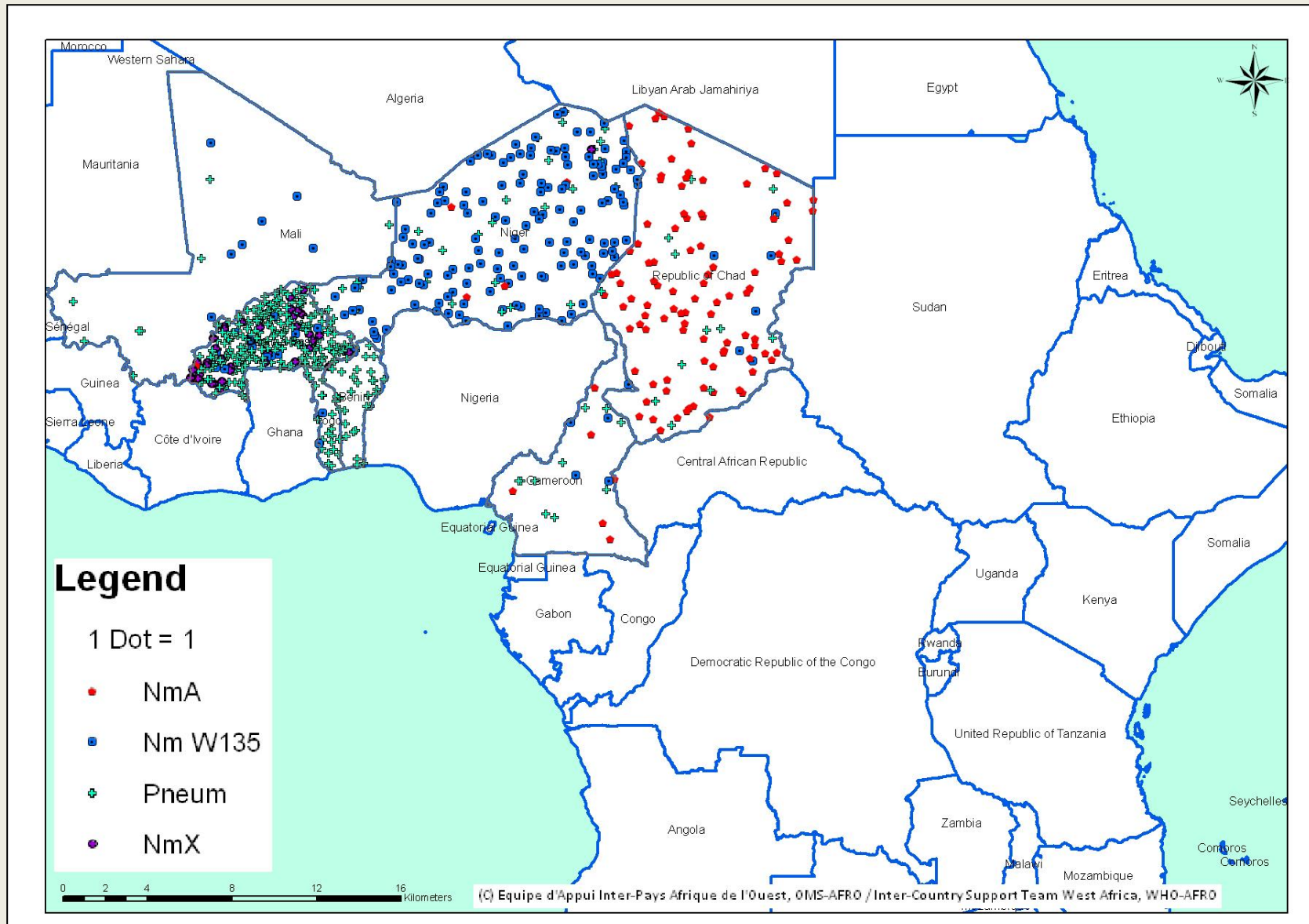
*(Représentation basée sur les taux d'attaque hebdomadaires les plus élevés par district au cours de l'année)*

**Recapitulative map of cumulative Meningitis attack rates at week 01 - 12, 2011**

*(Mapping based on weekly highest attack rates by district during the year)*



**Figure 3 : Cartographie des principaux germes de la Méningite, Semaine 01 – 12, 2011**  
*Map of Meningitis main pathogens, Week 01 - 12, 2011*



**Figure 3 : Evolution hebdomadaire comparative par pays des années 2010 et 2011**  
 (Uniquement les pays ayant transmis des données pour la semaine en cours)  
**Comparative weekly evolution by country, years 2010 and 2011**  
 (Only countries which transmitted data during the current week)

