

Bulletin Hebdomadaire de retro-information sur la méningite cérébrospinale
Weekly feedback bulletin on cerebrospinal meningitis

Semaine / Week 14, 2011

I - SITUATION EPIDEMIOLOGIQUE DE LA SEMAINE 14 : DU 04 AU 10 AVRIL 2011
EPIDEMIOLOGICAL SITUATION OF WEEK 14: FROM 04 TO 10 APRIL 2011

Tableau/ Table 1 : Situation épidémiologique de la semaine 14, 2011
Epidemiological Situation week 14, 2011

Pays	Cas	Décès	Létalité (%)	District en Alerte	District en Epidémie	Complét. (%)	NmA	NmW135	Autres Nm	Pneum	Hib
Country	Cases	Deaths	Lortality (%)	District in Alert	District in Epidemic	Compleat (%)	NmA	NmW135	Other Nm	Pneum	Hib
Benin	5	0	0.0	0	0	100.0	0	0	0	0	0
Burkina Faso	118	16	13.6	1	0	100.0	-	-	-	-	-
Cameroun	230	19	8.3	2	6	-	-	-	-	-	-
Centrafrique	-	-	-	-	-	-	-	-	-	-	-
Côte d'Ivoire	-	-	-	-	-	-	-	-	-	-	-
Ethiopia	-	-	-	-	-	-	-	-	-	-	-
Ghana	13	0	0.0	0	0	87.0	-	-	-	-	-
Mali	16	0	0.0	0	0	100.0	0	3	0	0	0
Niger	89	9	10.1	0	0	100.0	-	-	-	-	-
Nigeria	46	4	8.7	0	0	100.0	-	-	-	-	-
RD Congo	-	-	-	-	-	-	-	-	-	-	-
Tchad	588	12	2.0	2	11	100.0	-	-	-	-	-
Togo	8	0	0.0	0	0	100.0	-	-	-	-	-
Total	1 113	60	5.4	5	17	73.6	0	3	0	0	0

* Identification par / identification by: PCR, LATEX, CULTURE

** Définition des seuils d'alerte/épidémique non applicable à ce pays situé en dehors de la ceinture de la méningite
Definition of alert/epidemic thresholds not applicable to this country outside the meningitis belt

Commentaires:

- Burkina Faso : Le district de Gayeri est en alerte avec un TA de 5.3 cas pour 100 000 habitants.
- Cameroun : 6 districts en épidémie : Hina ; Maroua Rural ; Moutouva, Bebémi et Pitoa.
2 districts en alerte : Roua et Lagdo
- Tchad : 11 districts en épidémie : Bitkine ; Mongo ; Benoye ; Moundou ; Bedjondo ; Goundi ; Koumra ; Gounou-Gaya ; Sarrh, Dono-Manga et Kelo.
2 districts en alerte : Massenya et Moissala.

Comments :

- Burkina Faso: Gayeri district is in alert phase with an AR of 5.3 cases per 100 000 inhabitants
- Cameroon: 6 districts in epidemic: Hina ; Maroua Rural ; Moutouva, Bebemi and Pitoa.
2 districts in alert: Roua and Lagdo
- Chad: 11 districts in epidemic : Bitkine ; Mongo ; Benoye ; Moundou ; Bedjondo ; Goundi ; Koumra ; Gounou-Gaya ; Sarrh, Dono-Manga and Kelo.
2 districts in alert: Massenya and Moissala.

Nous contacter / Contact us:

Inter country Support Team - West Africa / Equipe d'Appui Inter-Pays pour Afrique de l'Ouest
03 BP 7019 Ouagadougou 03, Burkina Faso
Tel: (226) 50-30-65-65, Fax: (226) 50-33-25-41

E.mail: toureb@bf.afro.who.int or djingareym@bf.afro.who.int or linganic@bf.afro.who.int

Site web/Web site: <http://www.meningvax.org/press-reports.htm> ;
<http://www.who.int/csr>

Nota bene: Les données publiées dans ce bulletin sont des informations hebdomadaires. Elles sont susceptibles d'évoluer après complétude et vérification.
The data published in this bulletin are weekly informations. They are susceptible to change after completeness and verification.

Pays sous Surveillance Renforcée de la Méningite dans la Région Africaine de l'OMS

Countries under Enhanced Surveillance of Meningitis in the WHO African Region



II - SYNTHÈSE DE LA SITUATION ÉPIDÉMIOLOGIQUE 2011 (SEMAINES NOTIFIÉES 01 – 14)
SYNTHESIS OF THE EPIDEMIOLOGICAL SITUATION 2011 (REPORTED WEEKS 01 – 14)

**Tableau/ Table 2: Synthèse de la situation épidémiologique (semaines notifiées)/
 Synthesis of the epidemiological situation (reported weeks)**

Pays	Cas	Décès	Létalité (%)	District en Alerte	District en Epidémie	Semaines notifiées	En districts (%)	En semaines (%)
Country	Cases	Deaths	Letality (%)	District in Alert	District in Epidemic	Reported weeks	In districts (%)	In weeks (%)
Bénin	118	25	21.2	0	0	01-14	100.0	100.0
Burkina Faso	2 021	356	17.6	5	2	01-14	100.0	100.0
Cameroun	713	64	9.0	2	6	01-14	-	74.1
Centrafrique	-	-	-	-	-	-	-	-
Côte d'Ivoire	41	16	39.0	0	0	01-07	81.9	70.8
Ethiopia	229	9	3.9	0	0	01-13	-	-
Ghana	447	53	11.9	7	1	01-14	97.1	88.3
Mali	169	7	4.1	0	0	01-14	100.0	100.0
Niger	710	77	10.8	1	0	01-14	100.0	100.0
Nigeria	469	26	5.5	0	1	01-14	100.0	100.0
RD Congo**	2 524	212	8.4	15	10	01-12	31.4	84.5
Tchad	4 130	187	4.5	3	13	01-14	100.0	100.0
Togo	234	32	13.7	2	0	01-14	100.0	99.8
Total	11 805	1 064	9.0	35	33	01-14	94.0	94.1

** Définition des seuils d'alerte/épidémique non applicable à ce pays situé en dehors de la ceinture de la méningite
 Definition of Alert/epidemic thresholds not applicable to this country outside the meningitis belt

Commentaires:

Un foyer majeur d'épidémie est en cours dans une zone couvrant le sud du Tchad et le Nord et l'Extrême Nord du Cameroun.

Les résultats laboratoire ont mis en évidence le NmA.

Comments:

A major epidemic is evolving in an area covering the south of Chad and the North and Extreme North of Cameroun.

The laboratory results show that NmA is in cause.

**Tableau/Table 3: Pathogènes identifiés par PCR, Latex, Culture (semaines notifiées 2011)/
 Pathogens identified by PCR, Latex, Culture (reported weeks 2011)**

Pays	Nombre LCR	LCR contam	LCR négatif	NmA	NmB	NmC	NmX	NmY	Nm W135	Autres Nm ind.	S.Pneum	Hib	Autres Pathogènes
Country	Number CSF	CSF contam	CSF negativ	NmA	NmB	NmC	NmX	NmY	Nm W135	Other Nm ind.	S.Pneum	Hib	Other Pathogens
Benin	52	0	19	0	0	0	0	0	0	0	31	2	0
Burkina Faso	945	209	377	2	0	0	44	0	16	0	284	10	3
Cameroun	147	0	124	6	0	0	0	0	5	0	10	0	2
Centrafrique	-	-	-	-	-	-	-	-	-	-	-	-	-
Cote d'Ivoire	-	-	-	-	-	-	-	-	-	-	-	-	-
Ethiopia	-	-	-	-	-	-	-	-	-	-	-	-	-
Ghana	-	-	-	-	-	-	-	-	-	-	-	-	-
Mali	137	0	114	0	0	0	0	0	14	0	8	1	0
Niger	520	0	254	3	0	0	1	0	212	3	41	1	5
Nigeria	-	-	-	-	-	-	-	-	-	-	-	-	-
RD Congo	-	-	-	-	-	-	-	-	-	-	-	-	-
Tchad	228	0	107	98	0	0	0	0	6	0	13	4	0
Togo	61	0	32	0	0	0	0	0	2	0	25	0	2
Total	2 090	209	1 027	109	0	0	45	0	255	3	412	18	12

Pathogènes Identifier par /Pathogens identified by: PCR, LATEX, CULTURE

Commentaires:

Dans les zones vaccinées avec MenAfriVac, NmA a pratiquement disparu. Au Burkina Faso, où tout le pays a été vacciné en Décembre 2010, la proportion du NmA à la semaine 14 est de 0.6% en 2011, comparée à 24.9% en 2010 à la même période.

Comments:

In the areas vaccinated with MenAfriVac, NmA has almost disappeared. In Burkina Faso, where the whole country has been vaccinated in December 2010, the proportion of NmA at week 14 is 0.6% in 2011, compared to 24.9% in 2010 at the same period.

III - REPRESENTATION GRAPHIQUE DES DONNEES / GRAPHICAL REPRESENTATION OF DATA

Figure 1: Cartographie des taux d'attaque de la Méningite par district par pays de la semaine 14, 2011
Map of meningitis attack rates by district by country at week 14, 2011

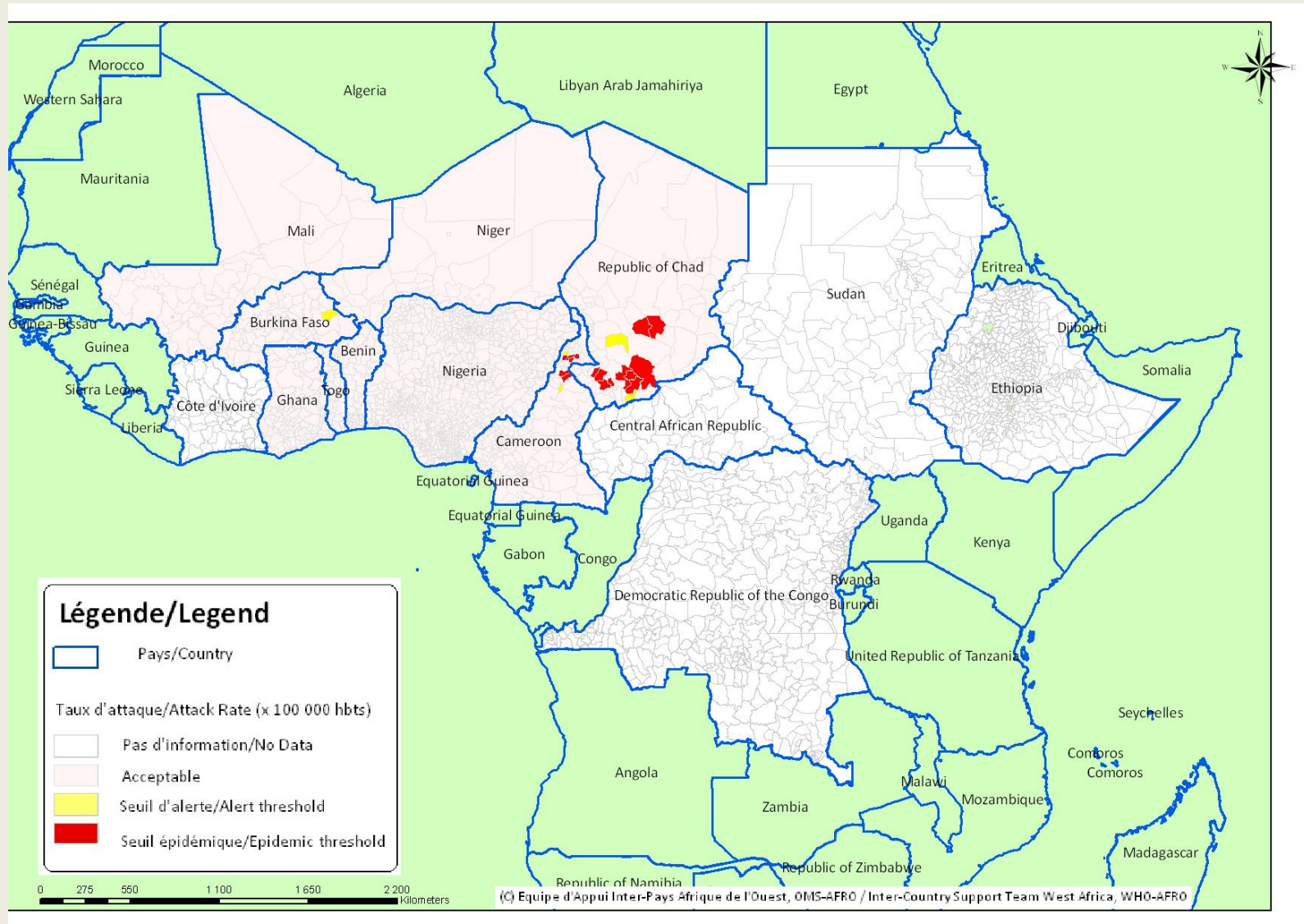


Figure 2 : Cartographie récapitulative des taux d'attaque cumulés de la Méningite, Semaine 01 – 14, 2011

(Représentation basée sur les taux d'attaque hebdomadaires les plus élevés par district au cours de l'année)

Recapitulative map of cumulative Meningitis attack rates at week 01 - 14, 2011

(Mapping based on weekly highest attack rates by district during the year)

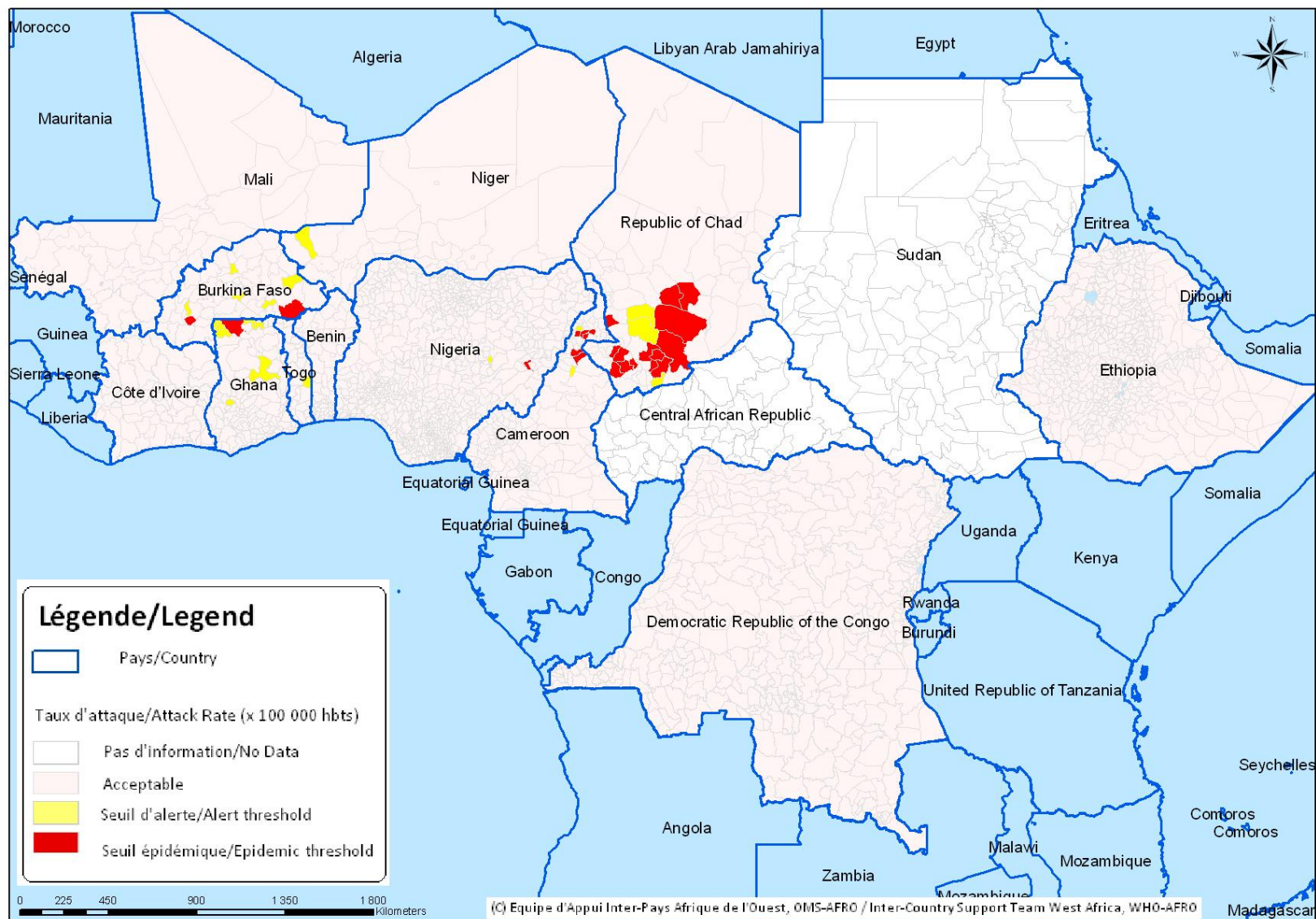


Figure 3 : Cartographie des principaux germes de la Méningite, Semaine 01 – 14, 2011
Map of Meningitis main pathogens, Week 01 - 14, 2011

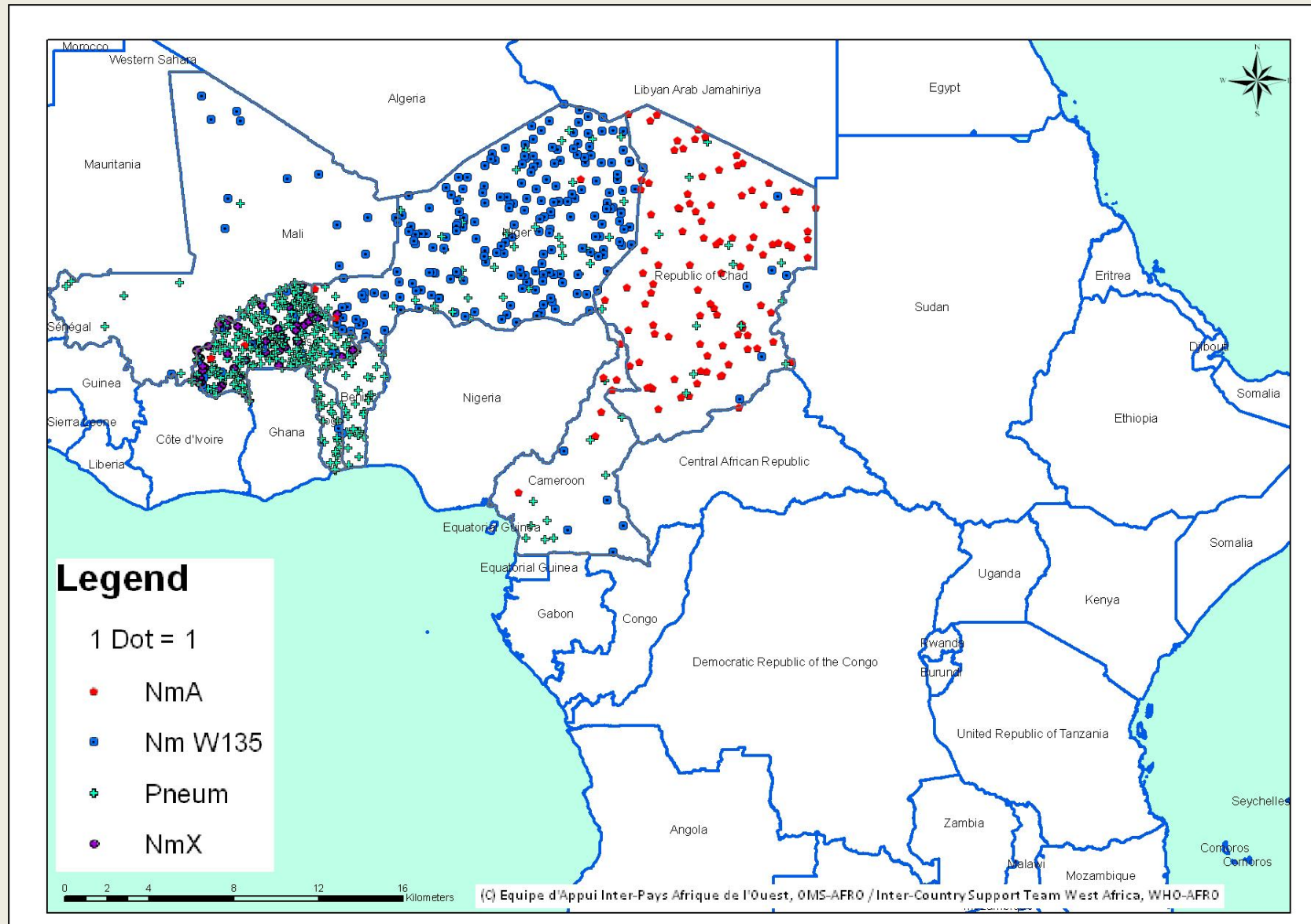


Figure 3 : Evolution hebdomadaire comparative par pays des années 2010 et 2011
 (Uniquement les pays ayant transmis des données pour la semaine en cours)
Comparative weekly evolution by country, years 2010 and 2011
 (Only countries which transmitted data during the current week)

