

Bulletin Hebdomadaire de retro-information sur la méningite cérébrospinale
Weekly feedback bulletin on cerebrospinal meningitis

Semaine / Week 21, 2011

I - SITUATION EPIDEMIOLOGIQUE DE LA SEMAINE 21 : DU 23 AU 29 MAI 2011

EPIDEMIOLOGICAL SITUATION ASOF WEEK 21: FROM 23 TO 29 MAY 2011

Tableau/ Table 1 : Situation épidémiologique de la semaine 21, 2011
Epidemiological Situation for week 21, 2011

Pays	Cas	Décès	Létalité (%)	District en Alerte	District en Epidémie	Complét. (%)	NmA	NmW135	Autres Nm	Pneum	Hib
Country	Cases	Deaths	Case fatality (%)	District in Alert	District in Epidemic	Completeness (%)	NmA	NmW135	Other Nm	Pneum	Hib
Benin	1	0	0.0	0	0	100.0	0	0	0	1	0
Burkina Faso	42	6	14.3	0	0	100.0	-	-	-	-	-
Cameroun	4	0	0.0	0	0	-	-	-	-	-	-
Centrafrique	-	-	-	-	-	-	-	-	-	-	-
Côte d'Ivoire	-	-	-	-	-	-	-	-	-	-	-
Ethiopia	-	-	-	-	-	-	-	-	-	-	-
Ghana	21	0	0.0	0	0	77.1	0	0	0	2	0
Mali	9	1	11.1	0	0	100.0	0	0	0	0	0
Niger	15	4	26.7	0	0	100.0	-	-	-	-	-
Nigeria	9	1	11.1	0	0	100.0	-	-	-	-	-
RD Congo	-	-	-	-	-	-	-	-	-	-	-
Tchad	25	2	8.0	0	0	100.0	-	-	-	-	-
Togo	-	-	-	-	-	-	-	-	-	-	-
Total	126	14	11.1	0	0	59.8	0	0	0	3	0

* Identification par / identification by: PCR, LATEX, CULTURE

** Définition des seuils d'alerte/épidémique non applicable à ce pays situé en dehors de la ceinture de la méningite
Definition of alert/epidemic thresholds not applicable to this country situated outside the meningitis belt

Commentaires:

La situation épidémiologique dans l'ensemble des pays est revenue totalement à la normale à partir de la semaine 21.
Seul quelques cas sporadiques sont signalés les par pays.

Comments:

The epidemiological situation in all countries in general has reverted to normal since Week 21, with some countries reporting only a few sporadic cases.

Nous contacter / Contact us:

Inter country Support Team - West Africa / Equipe d'Appui Inter-Pays pour Afrique de l'Ouest
03 BP 7019 Ouagadougou 03, Burkina Faso
Tel: (226) 50-30-65-65, Fax: (226) 50-33-25-41

E.mail: toureb@bf.afro.who.int or djingareym@bf.afro.who.int or linganic@bf.afro.who.int

Site web/Web site: <http://www.meningvax.org/press-reports.htm> ;

<http://www.who.int/csr>

Nota bene: Les données publiées dans ce bulletin sont des informations hebdomadaires. Elles sont susceptibles d'évoluer après complétude et vérification.
The data published in this bulletin are weekly notifications. They are susceptible to change after completion and verification.

Pays sous Surveillance Renforcée de la Méningite dans la Région Africaine de l'OMS

Countries under Enhanced Surveillance of Meningitis in the WHO African Region



II - SYNTHÈSE DE LA SITUATION ÉPIDÉMIOLOGIQUE 2011 (SEMAINES NOTIFIÉES 01 – 21)
SUMMARY OF THE EPIDEMIOLOGICAL SITUATION 2011 (REPORTING WEEKS 01 – 21)

Tableau/ Table 2: Synthèse de la situation épidémiologique (semaines notifiées)/
Summary of the epidemiological situation (reporting weeks)

Pays	Cas	Décès	Létalité (%)	District en Alerte	District en Epidémie	Semaines notifiées	Complétude / completeness	En districts (%)	En semaines (%)
Country	Cases	Deaths	Letality (%)	District in Alert	District in Epidemic	Reported weeks	In terms of districts (%)	In terms of weeks (%)	
Bénin	153	32	20.9	0	0	01-21	100.0	99.9	
Burkina Faso	2 624	456	17.4	5	2	01-21	100.0	100.0	
Cameroun	2 426	154	6.3	2	10	01-21	-	68.8	
Centrafrique	264	34	12.9	1	2	01-17	100.0	88.5	
Côte d'Ivoire	58	19	32.8	0	0	01-20	81.9	58.7	
Ethiopia	229	9	3.9	0	0	01-20	-	-	
Ghana	526	83	15.8	7	1	01-21	97.1	90.0	
Mali	281	11	3.9	0	0	01-21	100.0	100.0	
Niger	1 106	126	11.4	2	0	01-21	100.0	100.0	
Nigeria	667	37	5.5	0	1	01-21	100.0	100.0	
RD Congo**	3 532	348	9.9	22	10	01-20	31.7	80.7	
Tchad	5 732	255	4.4	9	17	01-21	100.0	100.0	
Togo	269	34	12.6	2	0	01-19	95.2	93.7	
Total	17 867	1 598	8.9	50	43	01-21	95.5	92.0	

** Définition des seuils d'alerte/épidémique non applicable à ce pays situé en dehors de la ceinture de la méningite
Definition of Alert/epidemic thresholds not applicable to this country situated outside the meningitis belt

Commentaires:

Les pays qui ont connu des épidémies cette saison devront commencer l'évaluation de la saison épidémique et tirer les leçons pour préparer la saison épidémique prochaine. Ils devront officiellement déclarer la fin de l'épidémie après 3 semaines consécutives d'accalmie.

Comments:

Countries which have experienced epidemics this season must conduct an evaluation of the epidemic season and draw lessons to prepare for the next epidemic season. They should officially declare the end of the epidemic after 2 consecutive weeks of normal non-epidemic trends i.e below the alert threshold

Tableau/Table 3: Pathogènes identifiés par PCR, Latex, Culture (à la semaine 21, 2011)/
Pathogens identified by PCR, Latex, Culture (as of Week 21, 2011)

Pays	Nombre LCR	LCR contam	LCR négatif	NmA	NmB	NmC	NmX	NmY	Nm W135	Autres Nm ind.	S.Pneum	Hib	Autres Pathogènes
Country	Number CSF	CSF contam	CSF negativ	NmA	NmB	NmC	NmX	NmY	Nm W135	Other Nm ind.	S.Pneum	Hib	Other Pathogens
Benin	54	0	19	0	0	0	0	0	0	0	33	2	0
Burkina Faso	2 006	426	850	4	0	0	116	0	66	1	512	28	3
Cameroun	280	0	173	86	0	0	0	0	6	0	13	0	2
Centrafrique	-	-	-	-	-	-	-	-	-	-	-	-	-
Cote d'Ivoire	-	-	-	-	-	-	-	-	-	-	-	-	-
Ethiopia	-	-	-	-	-	-	-	-	-	-	-	-	-
Ghana	8	0	5	0	0	0	0	0	0	0	3	0	0
Mali	250	20	187	0	0	0	0	0	27	0	3	2	11
Niger	881	0	438	4	0	0	1	0	368	3	57	1	9
Nigeria	16	0	12	4	0	0	0	0	0	0	0	0	0
RD Congo	-	-	-	-	-	-	-	-	-	-	-	-	-
Tchad	228	0	107	98	0	0	0	0	6	0	13	4	0
Togo	61	0	32	0	0	0	0	0	2	0	25	0	2
Total	3 784	446	1 823	196	0	0	117	0	475	4	659	37	27

Pathogènes Identifié par /Pathogens identified by: PCR, LATEX, CULTURE

Commentaires:

Le *Spn* et le *NmW135* restent les germes pathogènes les plus prévalent durant cette saison épidémique 2011.

Comments:

S. Pn and *NmW135* remain the most commonly identified pathogens during this 2011 epidemic season.

III - REPRESENTATION GRAPHIQUE DES DONNEES / GRAPHICAL REPRESENTATION OF DATA

Figure 1: Cartographie des taux d'attaque de la Méningite par district par pays de la semaine 21, 2011
Map of meningitis attack rates by district by country as of week 21, 2011

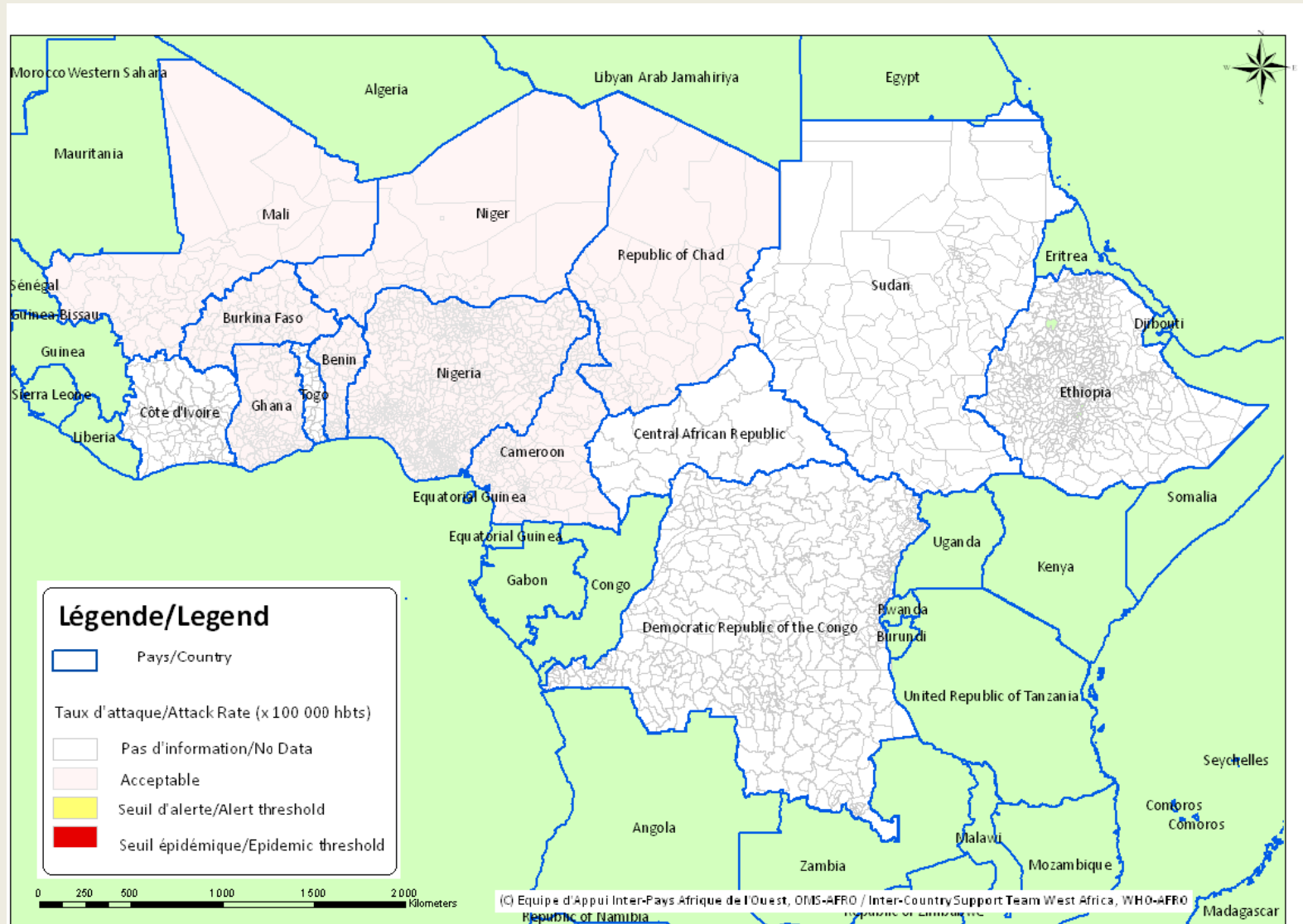


Figure 2 : Cartographie récapitulative des taux d'attaque cumulés de la Méningite, Semaine 01 – 21, 2011

(Représentation basée sur les taux d'attaque hebdomadaires les plus élevés par district au cours de l'année)

Recapitulative map of cumulative Meningitis attack rates as of week 01 - 21, 2011

(Mapping based on weekly highest attack rates by district during the year)

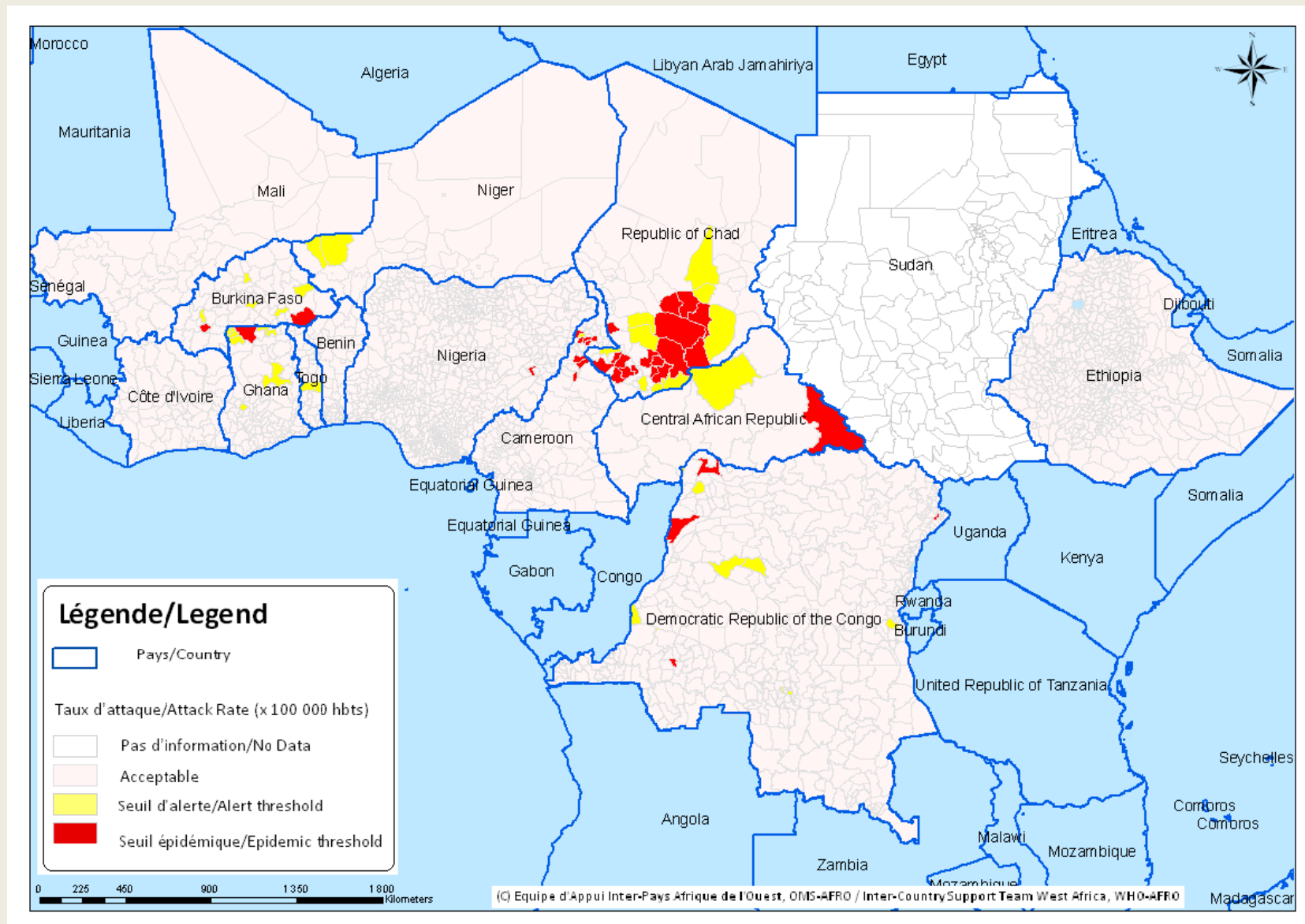


Figure 3 : Cartographie des principaux germes de la Méningite, Semaine 01 – 21, 2011
Map of Meningitis main pathogens, Week 01 - 21, 2011

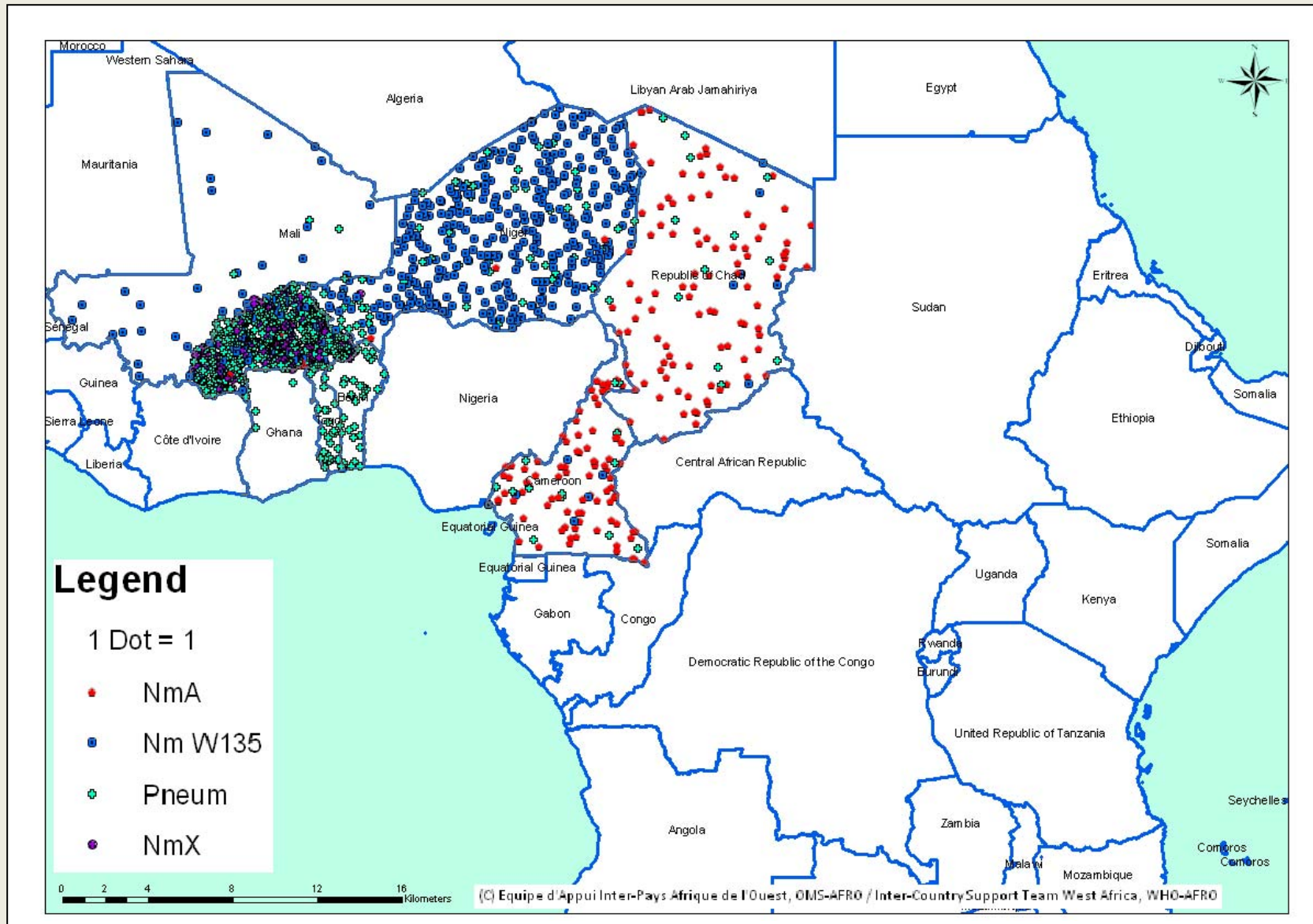


Figure 3 : Evolution hebdomadaire comparative par pays des années 2010 et 2011
 (Uniquement les pays ayant transmis des données pour la semaine en cours)
Comparative weekly evolution by country, years 2010 and 2011
 (For only countries which transmitted data during the current week)

