

Semaine / Week 17, 2012

I - SITUATION EPIDEMIOLOGIQUE DE LA SEMAINE 17, DU 23 AU 29 AVRIL 2012

EPIDEMIOLOGICAL SITUATION OF WEEK 17, FROM 23 TO 29 APRIL 2012

Tableau/ Table 1 : Situation épidémiologique de la semaine 17, 2012

Epidemiological Situation week 17, 2012

Pays Country	Cas Case	Décès Death	Létalité (%) Letality (%)	District en Alerte District in Alert	District en Epidémie District in Epidemic	Complét. (%) Compleat (%)	Résultats laboratoire/Laboratory results*				
							NmA	NmW135	Autres Nm Other Nm	Pneum Pneum	Hib
Benin	15	1	6.7	1	0	100.0	0	0	0	0	0
Burkina Faso	228	21	9.2	2	0	100.0	0	5	0	3	0
Cameroun	-	-	-	-	-	-	-	-	-	-	-
Centrafrique	-	-	-	-	-	-	-	-	-	-	-
Côte d'Ivoire	3	1	33.3	0	0	84.8	-	-	-	-	-
Ethiopia	4	0	0.0	0	0	-	-	-	-	-	-
Gambia	3	0	0.0	0	0	100.0	-	-	-	-	-
Ghana	21	0	0.0	0	0	70.7	-	-	-	-	-
Mali	28	0	0.0	0	0	100.0	0	1	0	0	0
Niger	-	-	-	-	-	-	-	-	-	-	-
Nigeria	25	1	4.0	0	0	98.1	-	-	-	-	-
RD Congo**	161	13	8.1	-	-	12.6	-	-	-	-	-
Senegal	75	2	2.7	0	0	100.0	-	-	-	-	-
Sudan	-	-	-	-	-	-	-	-	-	-	-
Tchad	-	-	-	-	-	-	-	-	-	-	-
Togo	8	0	0	0	0	80.0	-	-	-	-	-
Total	571	39	6.8	3	0	53.4	0	6	0	3	0

* Identification par / identification by: PCR, LATEX, CULTURE

** Définition des seuils d'alerte/épidémique non applicable à ce pays situé en dehors de la ceinture de la méningite
Definition of alert/epidemic thresholds not applicable to this country outside the meningitis belt

Commentaires:

Bénin :

Le district de Tanguieta reste en alerte avec un TA en baisse de 5.3 cas pour 100 000 habitants

Burkina Faso :

Deux (2) districts restent en alerte avec les TA suivants : Pama 6.1 cas et Saponé 8.3 cas pour 100 000 habitants.

Comments :

Benin:

Tanguieta district remains in alert with an attack rate of 5.3 cases per 100,000 inhabitants

Burkina Faso:

Two (2) districts remain in alert with the following attack rate: Pama 6.1 cases and Saponé 8.3 cases per 100,000 inhabitants

Nous contacter / Contact us:

Inter country Support Team - West Africa / Equipe d'Appui Inter-Pays pour Afrique de l'Ouest

03 BP 7019 Ouagadougou 03, Burkina Faso

Tel: (226) 50-30-65-65, Fax: (226) 50-33-25-41

E.mail: walkero@bf.afro.who.int or djingareym@bf.afro.who.int or linganic@bf.afro.who.int

Site web/Web site: <http://www.meningvax.org/press-reports.htm> ; <http://www.who.int/csr>

Nota bene: Les données publiées dans ce bulletin sont des informations hebdomadaires.

Elles sont susceptibles d'évoluer après complétude et vérification./The data published in this bulletin are weekly informations. They are susceptible to change after completeness and verification.

Pays sous Surveillance Renforcée de la Méningite dans la Région Africaine de l'OMS

Countries under Enhanced Surveillance of Meningitis in the WHO African Region



II - SYNTHÈSE DE LA SITUATION ÉPIDÉMIOLOGIQUE 2012 (SEMAINES NOTIFIÉES 01 – 17)
SYNTHESIS OF THE EPIDEMIOLOGICAL SITUATION 2012 (REPORTED WEEKS 01 – 17)

Tableau/ Table 2: Synthèse de la situation épidémiologique (semaines notifiées)/
Synthesis of the epidemiological situation (reported weeks)

Pays	Cas	Décès	Létalité (%)	District en Alerte	District en Epidémie	Semaines notifiées	En districts (%)	En semaines(%)
Country	Cases	Deaths	Letality (%)	District in Alert	District in Epidemic	Reported weeks	In districts (%)	In weeks(%)
Bénin	758	71	9.4	3	6	01-17	100.0	100.0
Burkina Faso	5 300	553	10.4	15	13	01-17	100.0	100.0
Cameroun	45	3	6.7	0	0	01-04	51.4	60.9
Centrafrique	128	23	18.0	0	1	01-14	25.0	51.2
Côte d'Ivoire	399	49	12.3	1	1	01-17	88.4	91.9
Ethiopia	134	0	0.0	1	0	01-17	-	-
Gambia	165	6	3.6	0	1	01-17	100.0	100.0
Ghana	569	56	9.8	7	4	01-17	100.0	73.2
Mali	477	6	1.3	1	1	01-17	100.0	100.0
Niger	167	26	15.6	0	0	01-16	100.0	100.0
Nigeria	748	48	6.4	1	2	01-17	100.0	99.4
RD Congo**	3 553	362	10.2	-	-	01-17	21.6	80.9
Sénégal	589	19	3.2	3	0	01-17	100.0	98.8
Sudan	275	13	4.7	1	0	01-15	88.7	100.0
Tchad	2 828	135	4.8	5	12	01-15	77.8	95.1
Togo	269	30	11.2	2	0	01-17	100.0	98.3
Total	16 404	1400	8.5	40	41	01-17	77.9	94.7

** Définition des seuils d'alerte/épidémique non applicable à ce pays situé en dehors de la ceinture de la méningite
 Definition of Alert/epidemic thresholds not applicable to this country outside the meningitis belt

Commentaires:

A la semaine 17, le retour à l'accalmie se confirme.
 La mise à jour des données des pays en retard est attendue pour une analyse globale des données de la saison épidémique 2012.
 La Gambie et le Sénégal ont définitivement rejoint le réseau de la surveillance renforcée de méningite de la ceinture.

Comments:

During the week 17, things are getting back to normal.
 The update of data from countries which are late is awaited for a global epidemic analysis of 2012 season data.
 The Gambia and Senegal have definitely joined the network of Enhanced Surveillance of the meningitis belt.

Tableau/ Table 3: Pathogènes identifiés par PCR, Latex, Culture (semaines notifiées 01 – 17, 2012)/
Pathogens identified by PCR, Latex, Culture (reported weeks 01 – 17, 2012)

Pays	Nombre LCR	LCR contam	LCR négatifs	NmA	NmB	NmC	NmX	NmY	Nm W135	Autres Nm ind.	S.Pneum	Hib	Autres Pathogènes
Country	Number CSF	CSF contam	CSF negative	NmA	NmB	NmC	NmX	NmY	W135	Other Nm ind.	S.Pneum	Hib	Other Pathogens
Benin	156	0	119	0	0	0	0	0	4	0	31	1	1
Burkina Faso	2 094	699	772	0	0	0	76	0	345	1	138	61	2
Cameroun	25	0	25	0	0	0	0	0	0	0	0	0	0
Centrafrique	-	-	-	-	-	-	-	-	-	-	-	-	-
Cote d'Ivoire	13	0	2	0	0	0	0	0	11	0	0	0	0
Ethiopia	-	-	-	-	-	-	-	-	-	-	-	-	-
Gambia	-	-	-	-	-	-	-	-	-	-	-	-	-
Ghana	155	0	97	1	0	2	0	0	29	0	26	0	0
Mali	192	0	99	0	0	0	0	0	76	0	15	2	0
Niger	72	0	39	0	0	0	0	0	12	4	14	1	2
Nigeria	-	-	-	-	-	-	-	-	-	-	-	-	-
RD Congo	-	-	-	-	-	-	-	-	-	-	-	-	-
Senegal	-	-	-	-	-	-	-	-	-	-	-	-	-
Sudan	60	0	54	5	0	0	0	0	1	0	0	0	0
Tchad	157	0	104	44	0	0	0	0	3	0	6	0	0
Togo	115	0	89	0	0	0	0	0	5	0	21	0	0
Total	3 039	699	1 400	50	0	2	76	0	486	5	251	65	5

Pathogènes Identifier par /Pathogens identified by: PCR, LATEX, CULTURE

Commentaires:

Le NmW135 et le Spn restent les principaux germes en cause dans les districts en alerte et épidémie.

Comments:

NmW135 and Spn remain the main causal germs in alert and epidemic districts.

III - REPRESENTATION GRAPHIQUE DES DONNÉES / GRAPHICAL REPRESENTATION OF DATA

Figure 1: Cartographie des taux d'attaque de la Méningite par district par pays de la semaine 17, 2012
Map of meningitis attack rates by district by country at week 17, 2012

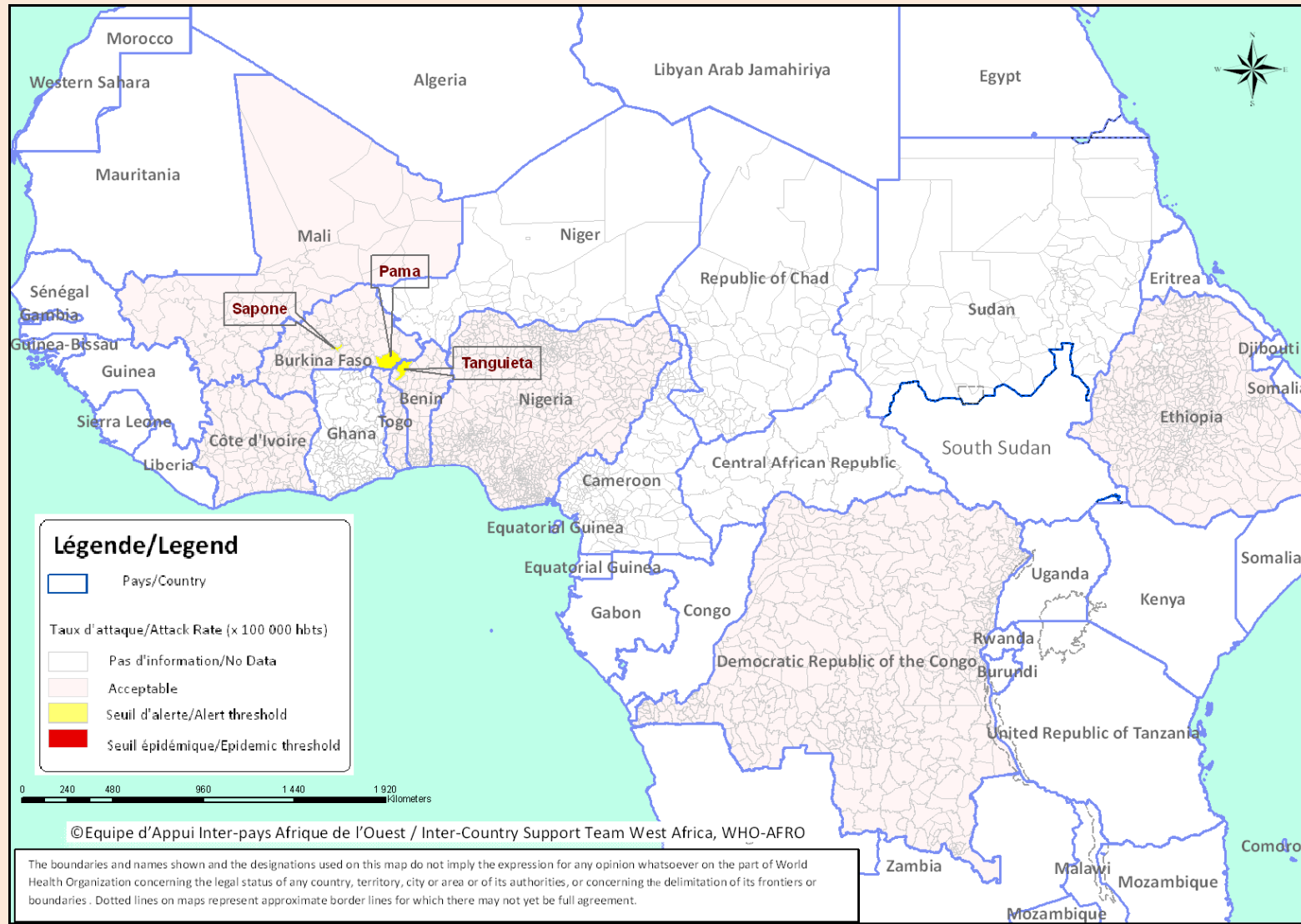


Figure 2 : Cartographie récapitulative des taux d'attaque cumulés de la Méningite, Semaine 01 – 17, 2012

(Représentation basée sur les taux d'attaque hebdomadaires les plus élevés par district au cours de l'année)

Recapitulative map of cumulative Meningitis attack rates at week 01 - 17, 2012

(Mapping based on weekly highest attack rates by district during the year)

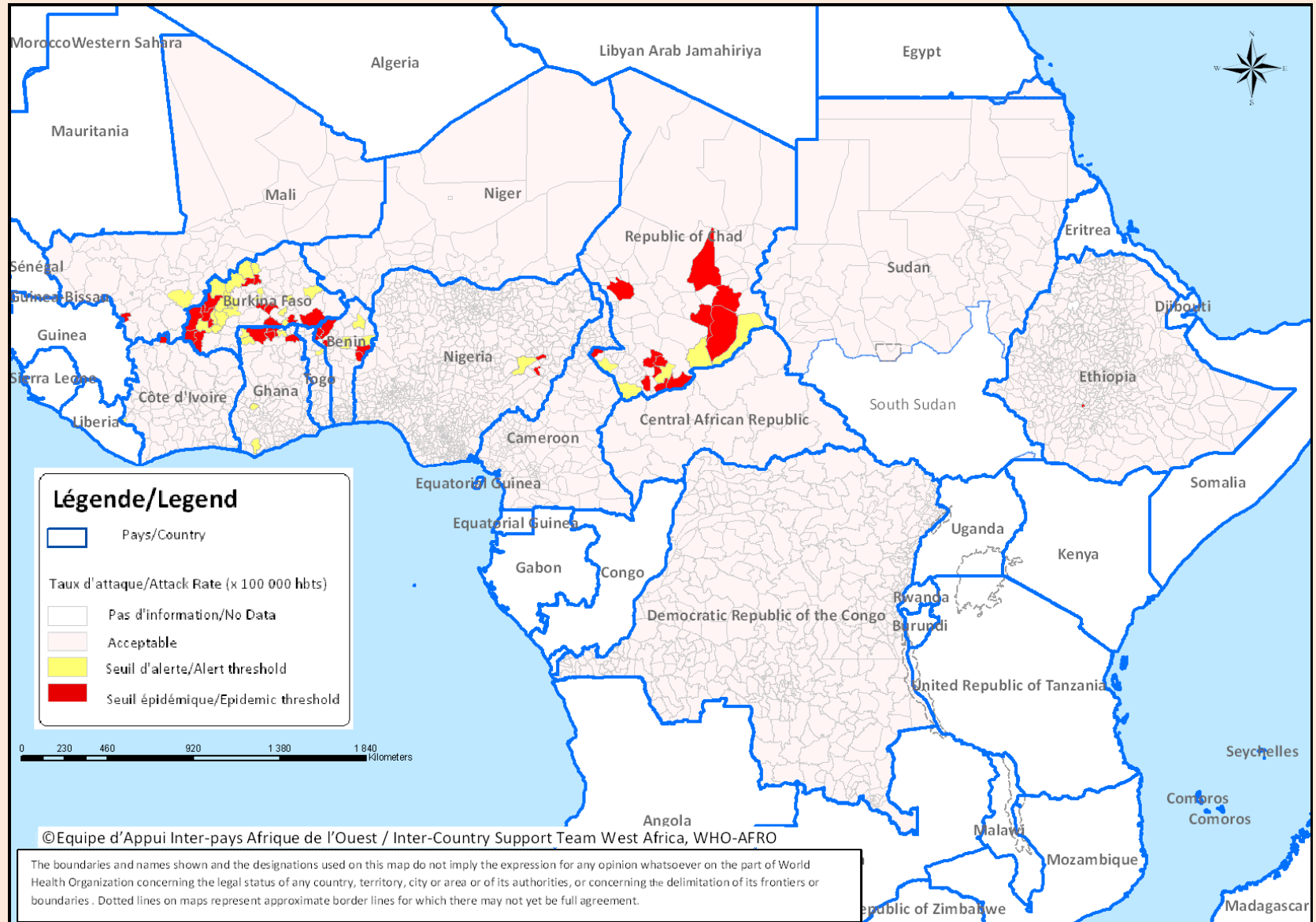


Figure 3 : Cartographie des principaux germes de la Méningite, Semaine 01 – 17, 2012

Map of Meningitis main pathogens, Week 01 - 17, 2012

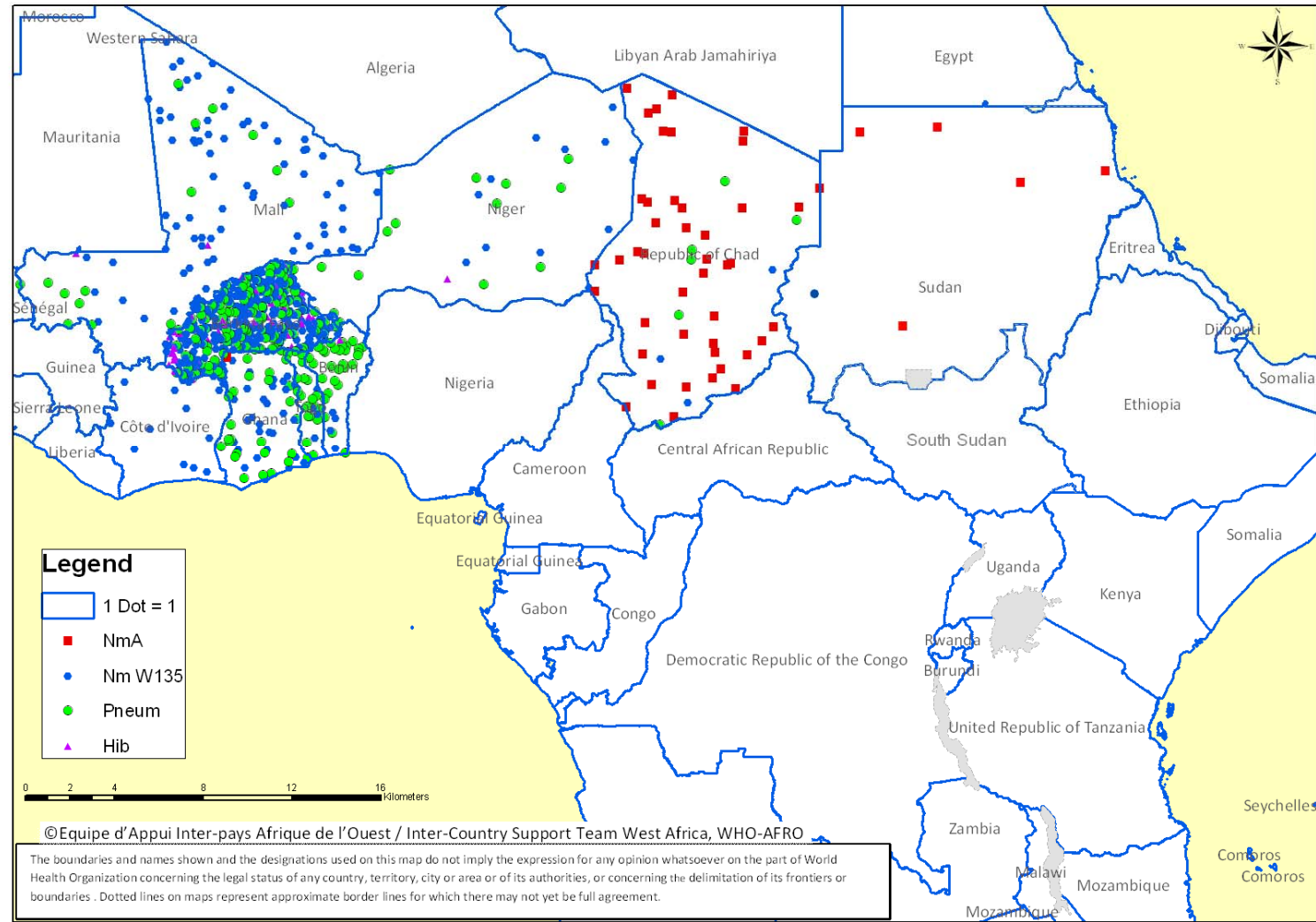


Figure 3 : Evolution hebdomadaire comparative par pays des années 2011 et 2012
 (Uniquement les pays ayant transmis des données pour la semaine en cours)
Comparative weekly evolution by country, years 2011-2012
 (Only countries which transmitted data during the current week)

