

Bulletin Hebdomadaire de retro-information sur la méningite cérébrospinale
Weekly feedback bulletin on cerebrospinal meningitis

17 to 23 March 2014

I - SITUATION EPIDEMIOLOGIQUE DE LA SEMAINE 12 / EPIDEMIOLOGICAL SITUATION OF WEEK 12

Table 1: Situation épidémiologique / Epidemiological Situation

Pays	Cas	Décès	Létalité (%)	District en Alerte	District en Epidémie	Complétude (%)
Country	Case	Death	Lortality (%)	District in Alert	District in Epidemic	Completeness (%)
Benin	16	4	25.0	1	0	100.0
Burkina Faso	216	29	13.4	2	0	100.0
Cameroun	16	1	6.3	1	0	74.1
Centrafrique	0	0	0.0	0	0	10.0
Côte d'Ivoire	5	0	0.0	0	0	100.0
Ethiopia	-	-	-	-	-	-
Ghana	23	0	0.0	2	0	88.4
Guinea	54	5	9.3	1	0	100.0
Gambia	11	1	9.1	0	1	100.0
Mali	10	0	0.0	0	0	100.0
Mauritania	0	0	0.0	0	0	100.0
Niger	-	-	-	-	-	-
Nigeria	122	19	15.6	1	3	100.0
RD Congo**	217	23	10.6	-	-	17.9
Senegal	6	0	0.0	0	0	77.6
South Sudan	8	2	25.0	0	0	100.0
Sudan	0	0	0.0	0	0	100.0
Tchad	10	0	0.0	0	0	91.5
Togo	-	-	-	-	-	-
Total	714	84	11.8	8	4	57.1

** Définition des seuils d'alerte/épidémique non applicable à ce pays situé en dehors de la ceinture de la méningite
Definition of alert/epidemic thresholds not applicable to this country outside the meningitis belt

Nous contacter / Contact us:

Inter country Support Team - West Africa / Equipe d'Appui Inter-Pays pour Afrique de l'Ouest
03 BP 7019 Ouagadougou 03, Burkina Faso
Tel: (226) 50-30-65-65, Fax: (226) 50-33-25-41

E.mail: walkero@who.int or djingareyh@who.int or linganic@who.int

Site web/Web site: <http://www.meningvax.org/epidemic-updates.php>
<http://www.who.int/csr>

Nota bene: Les données publiées dans ce bulletin sont des informations hebdomadaires. Elles sont susceptibles d'évoluer après complétude et vérification./The data published in this bulletin are weekly informations. They are susceptible to change after completeness and verification.

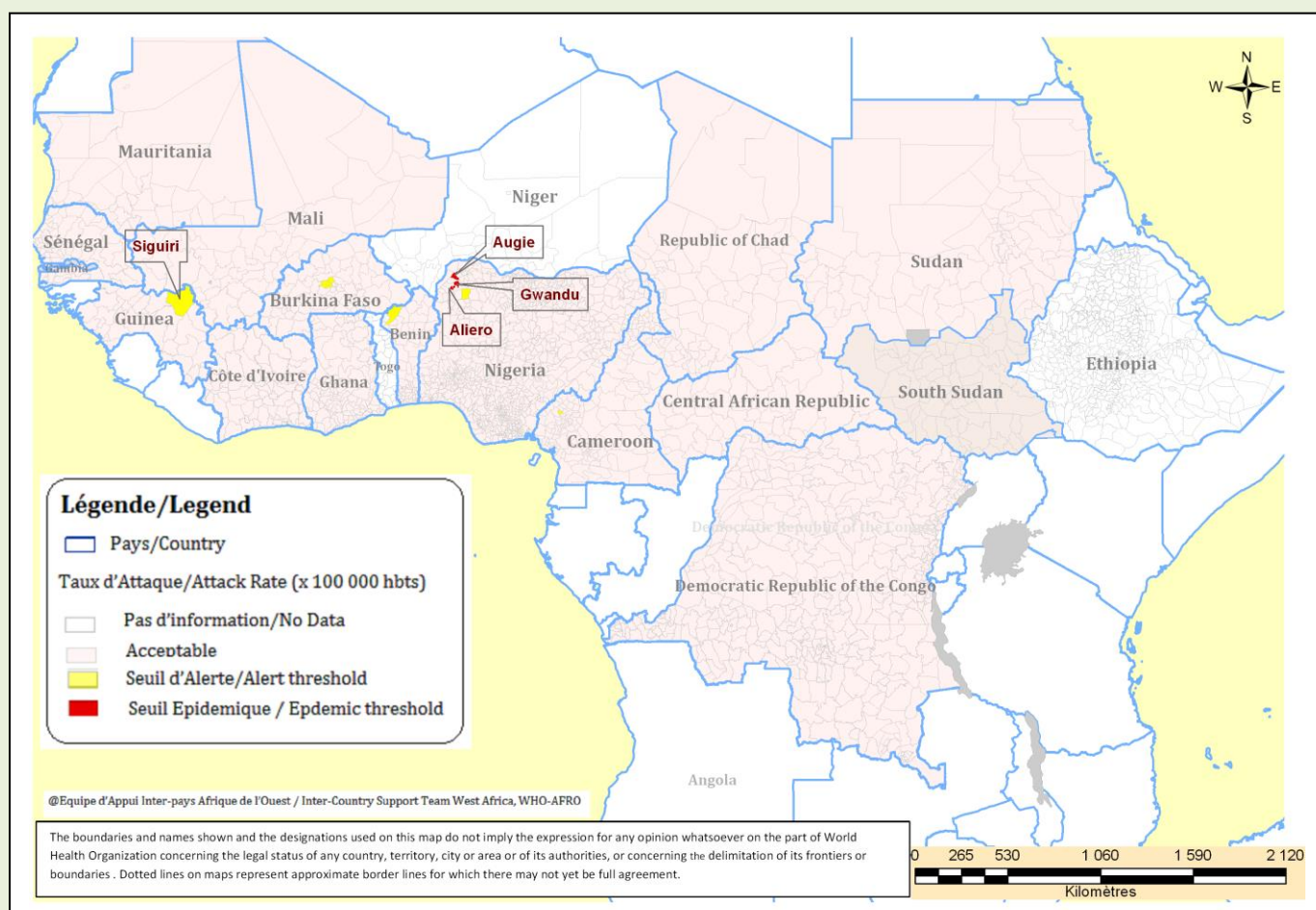
Pays sous Surveillance
Renforcée de la Méningite

Countries under Enhanced
Surveillance of Meningitis



Figure 1: Cartographique des données de la semaine en cours / Mapping of data of current week

Semaine/ Week 12, 2014



Commentaires :

A la semaine 12 de la saison épidémique 2014, quatre districts ont franchi le seuil épidémique et huit districts le seuil d'alerte :

- Benin : Tanguiéta est resté en alerte avec un TA de 6,2;
- Burkina Faso : Bousse et Nanoro ont franchi le seuil d'alerte avec les TAs respectifs de 6,0 et 8,2
- Cameroun : Bali a franchi le seuil d'alerte avec un TA de 5,8
- Gambie : Jarra West a franchi le seuil épidémique avec un TA de 10,5
- Ghana : Talensi-Nabdam et Talensi sont restés en phase d'alerte avec les TAs suivants : 5,6 et 8,3 ;
- Guinée : Siguiri était en phase d'alerte avec un TA de 5,1
- Nigeria : 3 LGAs ont franchi le seuil épidémique avec respectivement les TAs suivants : Allero 34,4 ; Augie 12,7 et Gwanda 15,6. Le LGA de Gummi était en phase d'alerte avec un TA de 6.5. La confirmation urgente du germe est attendue car ces districts ont été vaccinés par MenAfriVac.

Comments :

At week 12 of the 2014 epidemic season, four districts have crossed the epidemic threshold and eight districts the alert threshold:

- Benin: Tanguieta remains in alert with an AR of 6.2;
- Burkina Faso: Bousse and Nanoro have crossed the alert threshold with respectively an AR of 6.0 and 8.2
- Cameroon: Bali has crossed the alert threshold with an AR of 5.8
- Gambia: Jarra West crossed the epidemic threshold with an AR of 10.5
- Ghana: Talensi-Nabdam and Talensi remained in alert phase with the following AR: 5.6 and 8.3.
- Guinea: Siguiri was in alert phase with an AR of 5.1.
- Nigeria: 3 LGAs have crossed the epidemic threshold with respectively the following ARs: Allero 34.4; Augie 12.7 and Gwanda 15.6. The LGA of Gummi was in alert phase with an AR of 6.5. These districts have been vaccinated with MenAfriVac. Urgent confirmation of germs is needed.

II - SYNTHÈSE DE LA SITUATION ÉPIDÉMIOLOGIQUE / SYNTHESIS OF THE EPIDEMIOLOGICAL SITUATION
(Semaines notifiées / Reported weeks 01 - 12)

Table 2: Synthèse de la situation épidémiologique/Synthesis of the Epidemiological situation

Pays	Cas	Décès	Létalité (%)	District en Alerte	District en Epidémie	Semaines notifiées	En districts (%)	En semaines (%)
Country	Cases	Deaths	Letality (%)	District in Alert	District in Epidemic	Reported weeks	In districts (%)	In weeks (%)
Benin^P	207	29	14.0	3	0	01-12	100.0	100.0
Burkina Faso^T	1 523	160	10.5	3	0	01-12	100.0	100.0
Cameroun^P	219	15	6.8	3	0	01-12	96.3	90.7
Centrafrique	49	11	22.4	0	0	01-12	66.7	72.9
Côte d'Ivoire	105	17	16.2	1	0	01-12	100.0	98.2
Ethiopia ^P	294	11	3.7	9	3	01-08	97.7	97.1
Ghana^P	258	4	1.6	5	1	01-12	100.0	97.2
Guinea	185	13	7.0	1	0	01-12	100.0	100.0
Gambia^T	76	11	14.5	2	1	01-12	100.0	100.0
Mali^T	50	1	2.0	0	0	01-12	100.0	100.0
Mauritania	0	0	0.0	0	0	01-12	100.0	100.0
Niger ^T	88	15	17.0	0	0	01-10	100.0	100.0
Nigeria^P	567	61	10.8	1	6	01-12	100.0	100.0
RD Congo**	2 595	263	10.1	-	-	01-12	21.0	87.9
Senegal^P	67	1	1.5	0	0	01-12	100.0	98.1
South Sudan	30	5	16.7	1	0	01-12	100.0	100.0
Sudan^T	43	0	0.0	0	0	01-12	100.0	100.0
Tchad^T	109	6	5.5	1	0	01-12	93.9	99.0
Togo	133	9	6.8	0	0	01-11	100.0	93.9
Total	6 598	632	9.6	30	11	01-12	87.2	97.6

P = Pays partiellement vacciné avec le MenAfriVac / Country partially vaccinated with MenAfriVac

T = Pays entièrement vacciné avec le MenAfriVac / Country entirely vaccinated with MenAfriVac

** Définition des seuils d'alerte/épidémique non applicable à ce pays situé en dehors de la ceinture de la méningite
Definition of Alert/epidemic thresholds not applicable to this country outside the meningitis belt

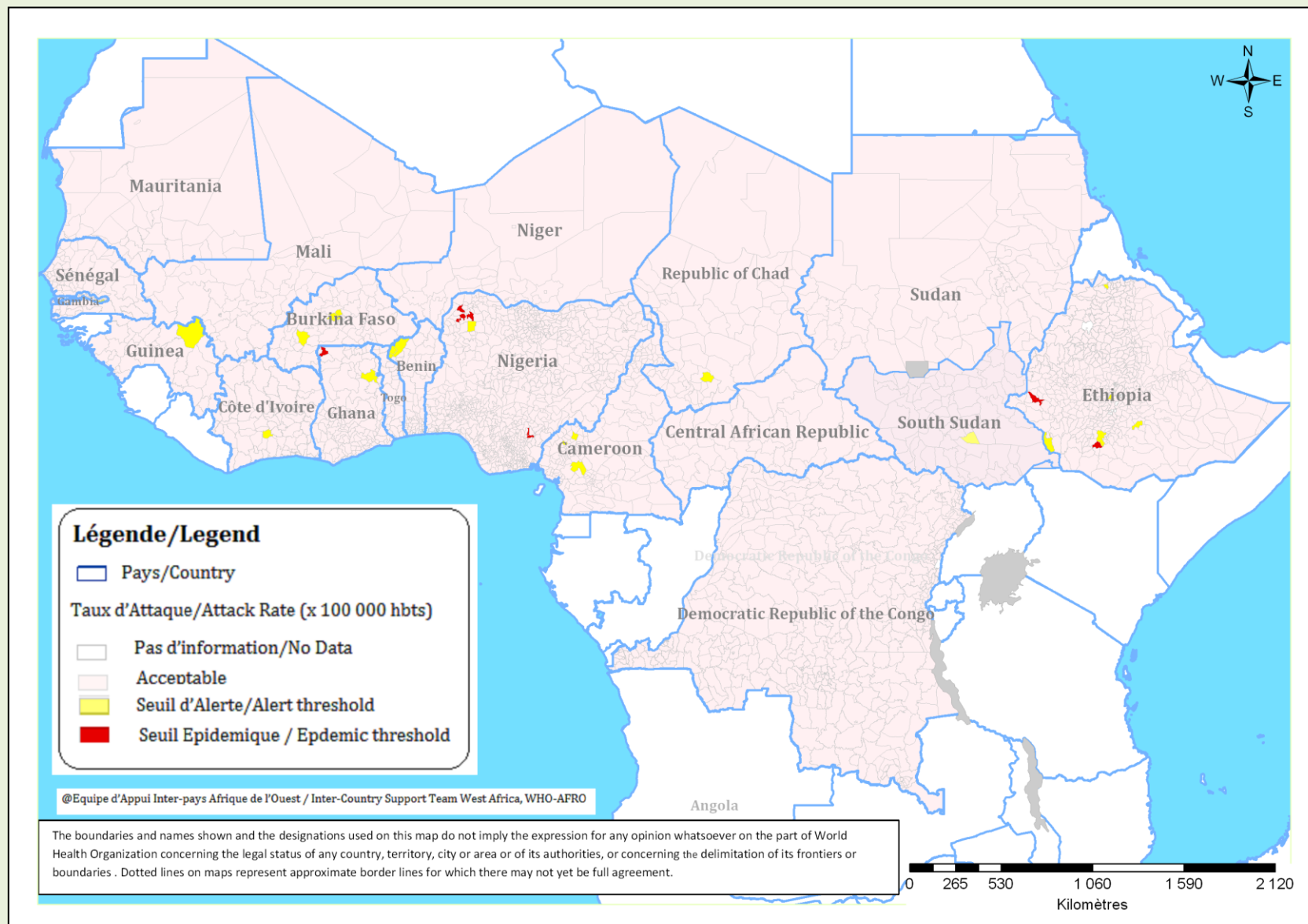
Commentaires:

De la semaine 01 à 12 de la saison épidémique 2014, Au total 6 598 cas suspects cumulés de méningites ont été notifiés dont 632 décès, soit une létalité de 9,6%. Il a été enregistré 11 districts en épidémie et 30 en alerte.

Comments :

From week 01 to 12 of the 2014 epidemic season, 6,598 cumulative suspected meningitis cases were notified with 632 deaths, representing a CFR of 9.6%. It was reported 11 districts in epidemic and 30 in alert phases.

Figure 2 : Cartographie récapitulative des taux d'attaque cumulés de la Méningite / Recapitulative map of cumulative Meningitis attack rates
Semaine / Week 01 - 12



III - SYNTHÈSE DES DONNÉES LABORATOIRE PAR PAYS / SYNTHESIS OF LABORATORY DATA BY COUNTRY

Table 3: Pathogènes identifiés/Pathogens identified
(Semaines notifiées / Reported weeks 01 - 12, 2014)

Pays	Nombre LCR	LCR contam	En cours In	LCR negatives CSF negative	NmA	NmB	NmC	NmX	NmY	Nm W135	Autres Nm ind. Other Nm ind.	S.Pneum	Hib	Autres Pathogènes Other Pathogens
Country	Number CSF	CSF contam	Process	CSF negative	NmA	NmB	NmC	NmX	NmY	Nm W135	Other Nm ind.	S.Pneum	Hib	Other Pathogens
Benin	65	0	0	58	0	0	0	0	0	4	0	2	0	1
Burkina Faso	518	0	117	254	0	0	0	2	0	13	1	130	1	0
Cameroun	111	0	0	95	0	0	0	0	0	0	0	8	0	8
Centrafrique	-	-	-	-	-	-	-	-	-	-	-	-	-	-
Cote d'Ivoire	-	-	-	-	-	-	-	-	-	-	-	-	-	-
Ethiopia	-	-	-	-	-	-	-	-	-	-	-	-	-	-
Ghana	233	0	0	175	0	0	0	0	1	30	7	19	0	1
Guinée	149	0	0	139	2	0	0	0	0	5	0	0	3	0
Gambia	47	0	0	45	0	0	0	0	0	1	0	1	0	0
Mali	33	2	0	27	0	0	0	0	0	0	0	2	2	0
Mauritania	-	-	-	-	-	-	-	-	-	-	-	-	-	-
Niger	51	0	2	39	0	0	0	0	0	0	0	6	3	1
Nigeria	3	0	0	0	0	0	3	0	0	0	0	0	0	0
RD Congo	-	-	-	-	-	-	-	-	-	-	-	-	-	-
Senegal	47	0	0	43	0	0	0	0	0	1	0	0	1	2
South Sudan	-	-	-	-	-	-	-	-	-	-	-	-	-	-
Sudan	-	-	-	-	-	-	-	-	-	-	-	-	-	-
Tchad	-	-	-	-	-	-	-	-	-	-	-	-	-	-
Togo	44	0	0	28	0	0	0	0	0	1	4	9	2	0
Total	1 301	2	119	903	2	0	3	2	1	55	12	177	12	13

Pathogènes Identifier par /Pathogens identified by: PCR, LATEX, CULTURE

Commentaires:

1 301 prélèvements ont été analysés sur un total notifié de 6 598 cas suspects (19,7%).

Le Spn (177) reste le germe prédominant confirmé par le laboratoire.

Le Nigeria et la Gambie sont invités à confirmer les germes dans les districts en épidémie et entreprendre les mesures nécessaires.

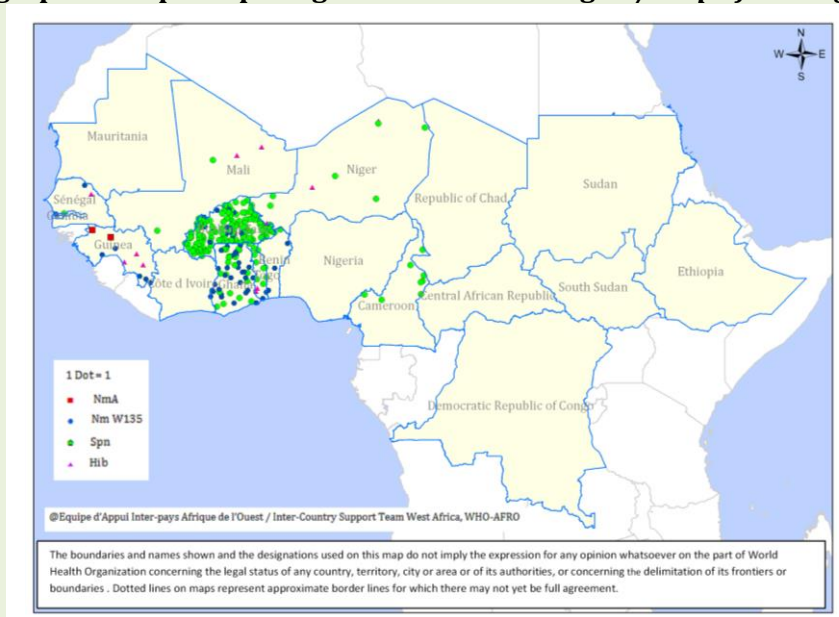
Comments:

1,301 samples have been analyzed out of the 6,598 suspected cases reported 19.7%.

Spn (177) remains the predominant laboratory confirmed germ.

Nigeria and Gambia are advised to confirm the germs in epidemic districts and undertake necessary actions.

Figure 3 : Cartographie des principaux germes de la Méningite / Map of Meningitis main pathogens



IV - REPRESENTATION GRAPHIQUE DES DONNEES DE SURVEILLANCE

Figure 4 : Evolution hebdomadaire comparative par pays des années 2013 et 2014
(Uniquement les pays ayant transmis des données pour la semaine en cours)
Comparative weekly evolution by country, years 2013-2014
(Only countries which transmitted data during the current week)

