

Bulletin Hebdomadaire de retro-information sur la méningite cérébrospinale Weekly feedback bulletin on cerebrospinal meningitis

21 to 27 April 2014

I - SITUATION EPIDEMIOLOGIQUE DE LA SEMAINE 17 EPIDEMIOLOGICAL SITUATION OF WEEK 17

Table 1: Situation épidémiologique / Epidemiological Situation

Pays	Cas	Décès	Létalité (%)	District en Alerte	District en Epidémie	Complétude (%)
Country	Case	Death	Lortality (%)	District in Alert	District in Epidemic	Completeness (%)
Benin	15	3	20.0	1	0	100.0
Burkina Faso	104	11	10.6	0	0	100.0
Cameroun	-	-	-	-	-	-
Centrafrique	-	-	-	-	-	-
Côte d'Ivoire	1	0	0.0	0	0	97.6
Ethiopia	-	-	-	-	-	-
Ghana	8	1	12.5	0	0	87.0
Guinea	30	2	6.7	0	0	100.0
Gambia	3	0	0.0	0	0	100.0
Mali	9	0	0.0	0	0	100.0
Mauritania	0	0	0.0	0	0	100.0
Niger						
Nigeria	101	3	3.0	1	2	100.0
RD Congo**	-	-	-	-	-	-
Senegal	2	1	50.0	0	0	100.0
South Sudan	-	-	-	-	-	-
Sudan	0	0	0.0	0	0	100.0
Tchad	-	-	-	-	-	-
Togo	-	-	-	-	-	-
Total	273	21	7.7	2	2	45.8

** Définition des seuils d'alerte/épidémique non applicable à ce pays situé en dehors de la ceinture de la méningite
Definition of alert/epidemic thresholds not applicable to this country outside the meningitis belt

Nous contacter / Contact us:

Inter country Support Team - West Africa / Equipe d'Appui Inter-Pays pour Afrique de l'Ouest
03 BP 7019 Ouagadougou 03, Burkina Faso
Tel: (226) 50-30-65-65, Fax: (226) 50-33-25-41

E.mail: walkero@who.int or djingareyh@who.int or linganic@who.int

Site web/Web site: <http://www.meningvax.org/epidemic-updates.php>
<http://www.who.int/csr>

Nota bene: Les données publiées dans ce bulletin sont des informations hebdomadaires. Elles sont susceptibles d'évoluer après complétude et vérification./The data published in this bulletin are weekly informations. They are susceptible to change after completeness and verification.

Pays sous Surveillance
Renforcée de la Méningite

Countries under Enhanced
Surveillance of Meningitis

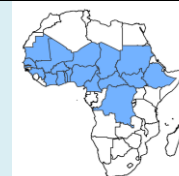
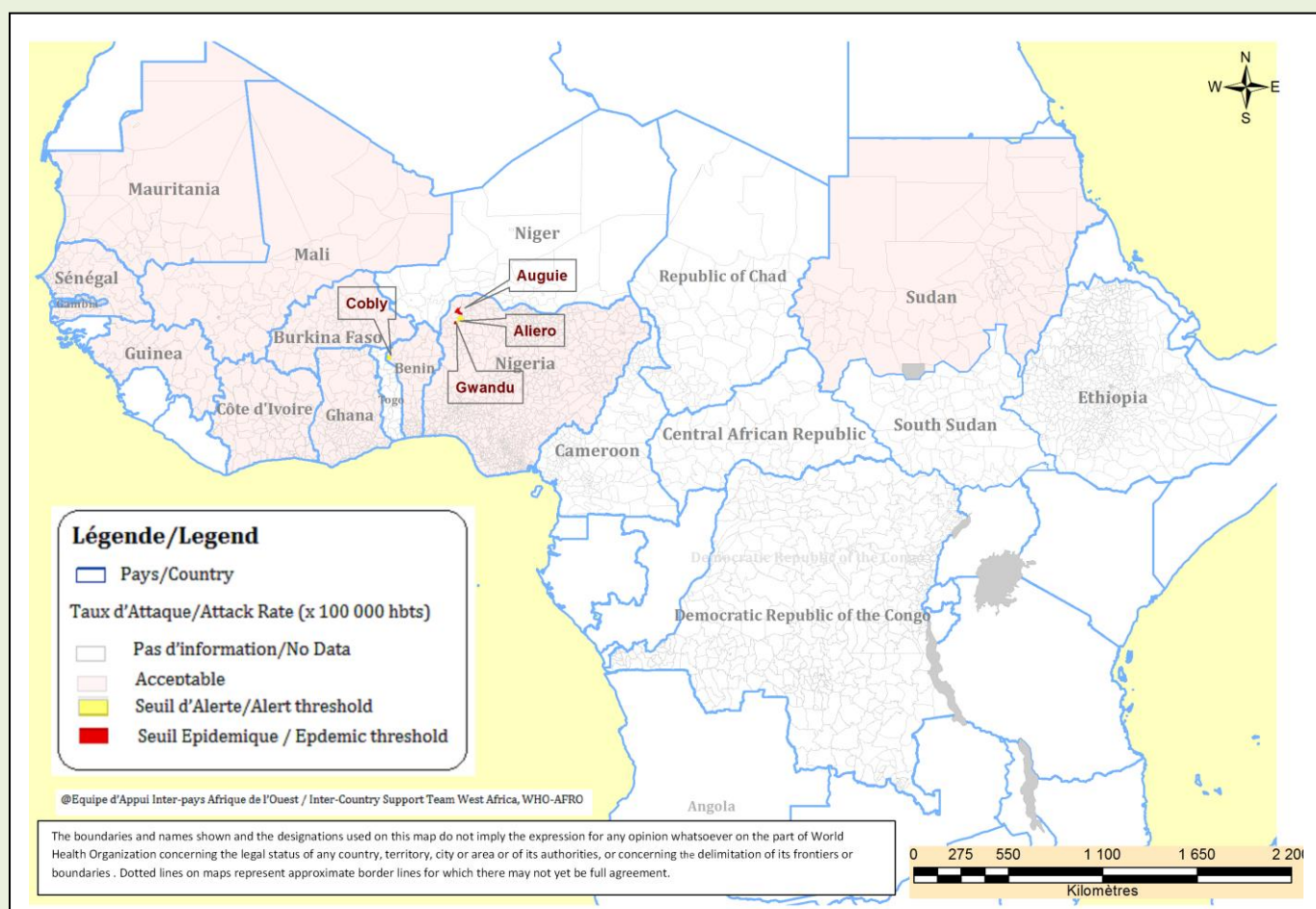


Figure 1: Cartographique des données de la semaine en cours / Mapping of data of current week

Semaine/ Week 17, 2014



Commentaires :

A la semaine 17 de la saison épidémique 2014, le district de Cobly au Bénin a franchi le seuil d'alerte avec un TA de 8,7 ;

Au Nigeria, le LGA de Gwandu a franchi le seuil d'alerte avec le TA de 8,8; Les LGAs de Aliero et de Augie ont franchi le seuil épidémique avec les TAs respectifs de 40,4 et 11,4.

Comments :

At week 17 of the 2014 epidemic season, the district of Cobly in Benin has reached the alert threshold with an AR of 8.7;

In Nigeria, the LGA of Gwandu has reached the alert threshold with AR of 8.8; The LGAs of Aliero and Augie have crossed the epidemic threshold with the respective AR of 40.4 and 11.4

II - SYNTHÈSE DE LA SITUATION ÉPIDÉMIOLOGIQUE / SYNTHESIS OF THE EPIDEMIOLOGICAL SITUATION

(Semaines notifiées / Reported weeks 01 - 17)

Table 2: Synthèse de la situation épidémiologique/Synthesis of the Epidemiological situation

Pays	Cas	Décès	Létalité (%)	District en Alerte	District en Epidémie	Semaines notifiées	En districts (%)	En semaines (%)
Country	Cases	Deaths	Letality (%)	District in Alert	District in Epidemic	Reported weeks	In districts (%)	In weeks (%)
Benin^P	275	37	13.5	3	0	01-17	100.0	100.0
Burkina Faso^T	2 288	244	10.7	3	0	01-17	100.0	100.0
Cameroun ^P	323	18	5.6	5	0	01-15	98.4	92.4
Centrafrique	59	16	27.1	0	0	01-14	87.5	69.7
Côte d'Ivoire	120	19	15.8	1	0	01-17	100.0	98.4
Ethiopia ^P	294	11	3.7	9	3	01-08	97.7	97.1
Ghana^P	346	25	7.2	6	1	01-17	100.0	97.2
Guinea	487	45	9.2	3	0	01-17	100.0	100.0
Gambia^T	112	17	15.2	3	1	01-17	100.0	100.0
Mali^T	133	4	3.0	1	0	01-17	100.0	100.0
Mauritania	0	0	0.0	0	0	01-17	100.0	100.0
Niger ^T	157	26	16.6	0	0	01-16	100.0	100.0
Nigeria^P	1 010	79	7.8	1	6	01-17	100.0	100.0
RD Congo**	2 805	284	10.1	-	-	01-13	21.0	88.5
Senegal^P	92	3	3.3	0	0	01-17	100.0	100.0
South Sudan	41	6	14.6	1	0	01-15	100.0	100.0
Sudan^T	69	0	0.0	0	0	01-17	100.0	100.0
Tchad ^T	109	6	5.5	1	0	01-12	93.9	99.0
Togo	191	11	5.8	0	0	01-15	100.0	93.7
Total	8 911	851	9.5	37	11	01-17	87.5	98.0

P = Pays partiellement vacciné avec le MenAfriVac / Country partially vaccinated with MenAfriVac

T = Pays entièrement vacciné avec le MenAfriVac / Country entirely vaccinated with MenAfriVac

** Définition des seuils d'alerte/épidémique non applicable à ce pays situé en dehors de la ceinture de la méningite
Definition of Alert/epidemic thresholds not applicable to this country outside the meningitis belt

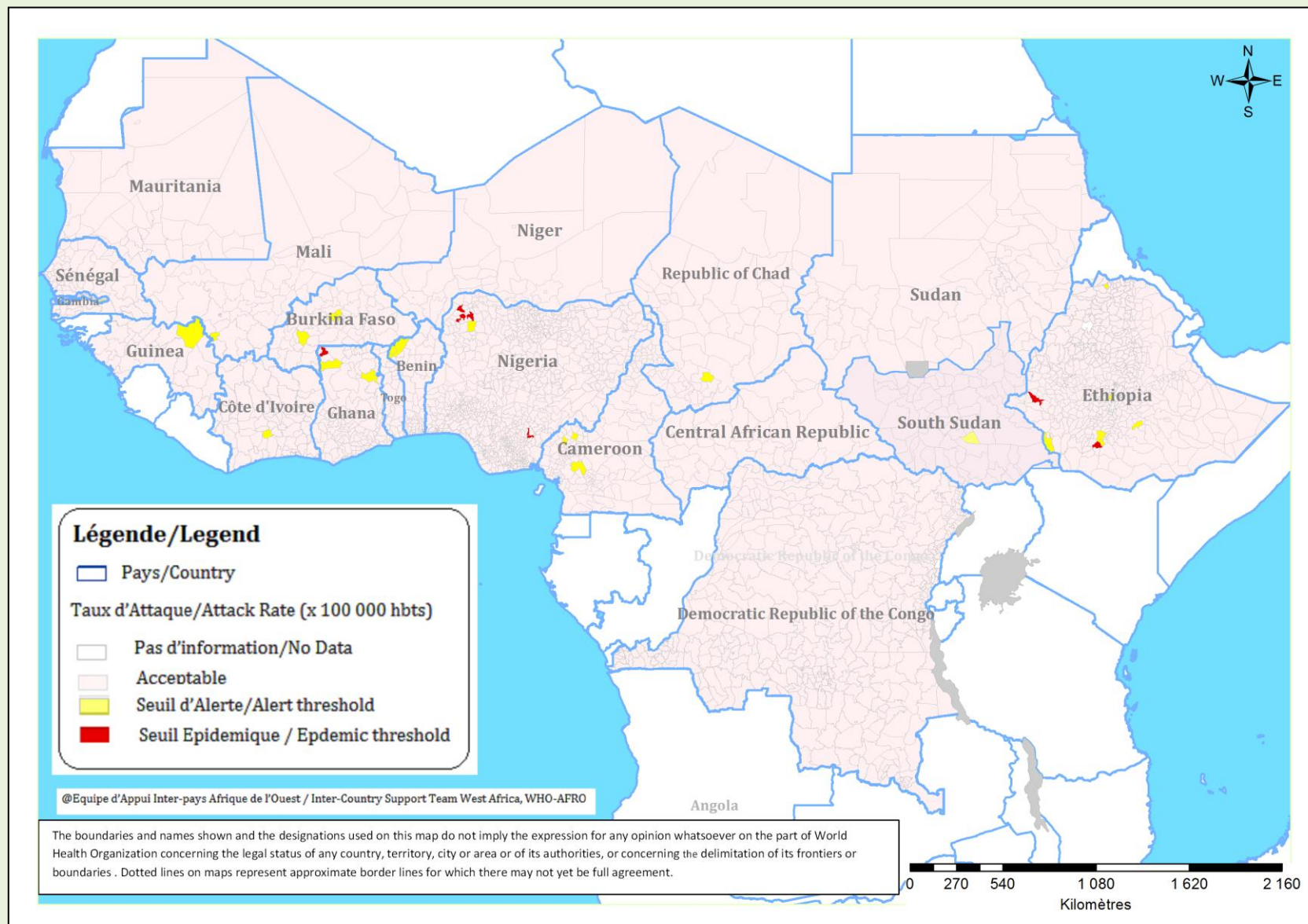
Commentaires:

De la semaine 01 à 17 de la saison épidémique 2014, un total de 8 911 cas suspects cumulés de méningites a été notifié dont 851 décès, soit une létalité de 9,5%.

Comments :

From week 01 to 17 of the 2014 epidemic season, 8,911 suspected cumulative meningitis cases were notified with 851 deaths, representing a CFR of 9.5%.

Figure 2 : Cartographie récapitulative des taux d'attaque cumulés de la Méningite / Recapitulative map of cumulative Meningitis attack rates
Semaine / Week 01 - 17



III - SYNTHÈSE DES DONNEES LABORATOIRE PAR PAYS / SYNTHESIS OF LABORATORY DATA BY COUNTRY

Table 3: Pathogènes identifiés/Pathogens identified
(Semaines notifiées / Reported weeks 01 - 17, 2014)

Pays	Nombre LCR	LCR contam	En cours In	LCR negatives CSF negative	NmA	NmB	NmC	NmX	NmY	Nm W135	Autres Nm ind. Other Nm ind.	S.Pneum	Hib	Autres Pathogènes Other Pathogens
Country	Number CSF	CSF contam	Process	CSF negative	NmA	NmB	NmC	NmX	NmY	Nm W135	Other Nm ind.	S.Pneum	Hib	Other Pathogens
Benin	65	0	0	58	0	0	0	0	0	4	0	2	0	1
Burkina Faso	1 131	0	293	550	0	0	0	2	0	39	6	240	1	0
Cameroun	136	0	0	115	0	0	0	0	0	0	0	11	0	10
Centrafrique	-	-	-	-	-	-	-	-	-	-	-	-	-	-
Cote d'Ivoire	-	-	-	-	-	-	-	-	-	-	-	-	-	-
Ethiopia	-	-	-	-	-	-	-	-	-	-	-	-	-	-
Ghana	294	0	0	222	0	0	0	0	1	37	9	24	0	1
Guinée	156	0	0	140	5	0	0	0	0	8	0	0	3	0
Gambia	47	0	0	45	0	0	0	0	0	1	0	1	0	0
Mali	57	0	0	50	0	0	0	2	0	0	0	4	1	0
Mauritania	-	-	-	-	-	-	-	-	-	-	-	-	-	-
Niger	112	1	0	72	0	0	7	0	0	11	0	14	3	4
Nigeria	3	0	0	0	0	0	3	0	0	0	0	0	0	0
RD Congo	-	-	-	-	-	-	-	-	-	-	-	-	-	-
Senegal	77	0	0	72	0	0	0	0	0	1	0	0	1	3
South Sudan	-	-	-	-	-	-	-	-	-	-	-	-	-	-
Sudan	49	0	23	22	0	0	0	0	0	0	0	2	1	1
Tchad	-	-	-	-	-	-	-	-	-	-	-	-	-	-
Togo	44	0	0	28	0	0	0	0	0	1	4	9	2	0
Total	2 171	1	316	1 374	5	0	10	4	1	102	19	307	12	20

Pathogènes Identifier par /Pathogens identified by: PCR, LATEX, CULTURE

Commentaires:

2 171 prélèvements ont été analysés sur un total notifié de 8 911 cas suspects (24,4%).

Le Spn (307) reste le germe prédominant confirmé par le laboratoire.

Aucun cas de NmA n'a été enregistré à ce jour dans les pays qui ont introduit le MenAfriVac.

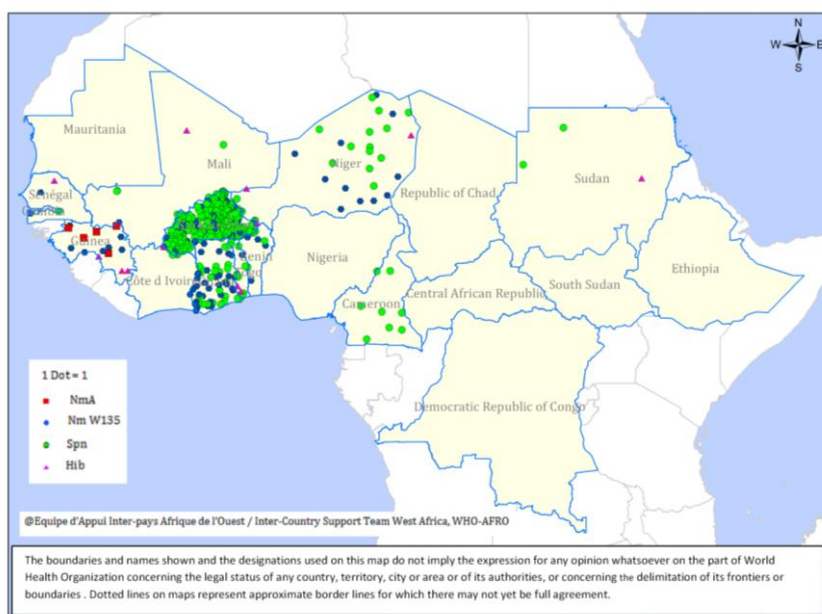
Comments:

2,171 samples have been analyzed out of the 8,911 suspected cases reported (24.4%).

Spn (307) remains the predominant laboratory confirmed germ.

No case of NmA has been recorded as of today in the countries which have introduced MenAfriVac.

Figure 3 : Cartographie des principaux germes de la Méningite / Map of Meningitis main pathogens



IV – REPRESENTATION GRAPHIQUE DES DONNEES DE SURVEILLANCE

Figure 4 : Evolution hebdomadaire comparative par pays des années 2013 et 2014

(Uniquement les pays ayant transmis des données pour la semaine en cours)

Comparative weekly evolution by country, years 2013-2014

(Only countries which transmitted data during the current week)

