

**Bulletin Hebdomadaire de retro-information sur la méningite cérébrospinale**  
*Weekly feedback bulletin on cerebrospinal meningitis*

09 to 15 June 2014

**I - SITUATION EPIDEMIOLOGIQUE DE LA SEMAINE 24 EPIDEMIOLOGICAL SITUATION OF WEEK 24**

**Table 1: Situation épidémiologique / Epidemiological Situation**

Pays	Cas	Décès	Létalité (%)	District en Alerte	District en Epidémie	Complétude (%)
Country	Case	Death	Lortality (%)	District in Alert	District in Epidemic	Completeness (%)
Benin	14	2	14.3	1	0	100.0
Burkina Faso	27	0	0.0	0	0	100.0
Cameroun	9	0	0.0	0	0	66.7
Centrafrique	0	0	0.0	0	0	16.7
Côte d'Ivoire	1	0	0.0	0	0	95.1
Ethiopia	-	-	-	-	-	-
Ghana	6	1	16.7	0	0	88.8
Guinea	4	0	0.0	0	0	100.0
Gambia	-	-	-	-	-	-
Mali	-	-	-	-	-	-
Mauritania	0	0	0.0	0	0	100.0
Niger	1	0	0.0	0	0	100.0
Nigeria	0	0	0.0	0	0	100.0
RD Congo**	-	-	-	-	-	-
Senegal	3	0	0.0	0	0	100.0
South Sudan	-	-	-	-	-	-
Sudan	0	0	0.0	0	0	100.0
Tchad	-	-	-	-	-	-
Togo	4	0	0.0	0	0	90.0
<b>Total</b>	<b>69</b>	<b>3</b>	<b>4.3</b>	<b>1</b>	<b>0</b>	<b>49.2</b>

\*\* Définition des seuils d'alerte/épidémique non applicable à ce pays situé en dehors de la ceinture de la méningite  
*Definition of alert/epidemic thresholds not applicable to this country outside the meningitis belt*

**Nous contacter / Contact us:**

Inter country Support Team - West Africa / Equipe d'Appui Inter-Pays pour Afrique de l'Ouest  
03 BP 7019 Ouagadougou 03, Burkina Faso  
Tel: (226) 50-30-65-65, Fax: (226) 50-33-25-41

E.mail: [walkero@who.int](mailto:walkero@who.int) or [djingareyh@who.int](mailto:djingareyh@who.int) or [linganic@who.int](mailto:linganic@who.int)

Site web/Web site: <http://www.meningvax.org/epidemic-updates.php>  
<http://www.who.int/csr>

Nota bene: Les données publiées dans ce bulletin sont des informations hebdomadaires. Elles sont susceptibles d'évoluer après complétude et vérification./The data published in this bulletin are weekly informations. They are susceptible to change after completeness and verification.

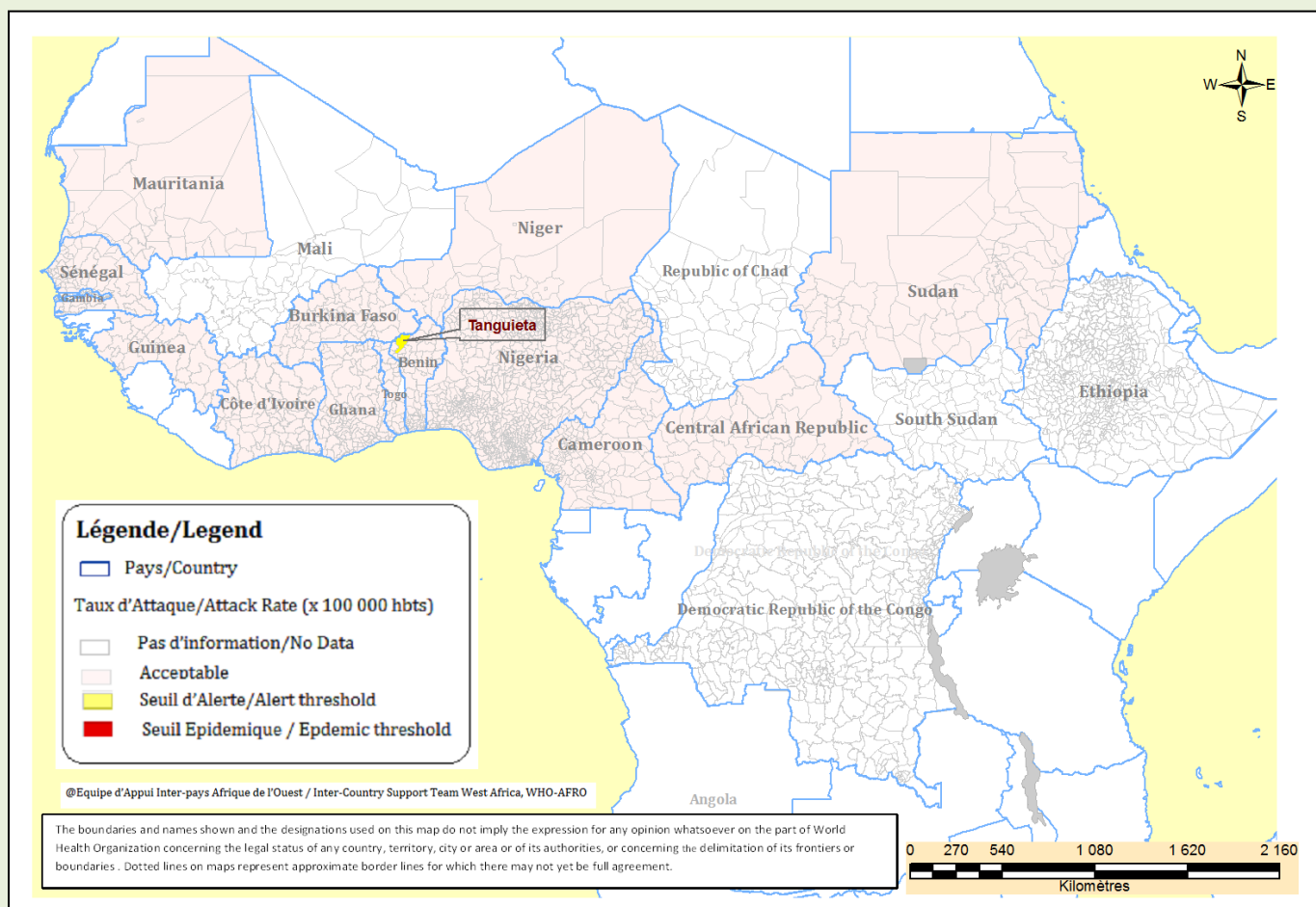
Pays sous Surveillance Renforcée de la Méningite

Countries under Enhanced Surveillance of Meningitis



**Figure 1: Cartographique des données de la semaine en cours / Mapping of data of current week**

**Semaine/ Week 24, 2014**



**Commentaires :**

A la semaine 24 de la saison épidémique 2014, seul le district de Tanguieta au Bénin est resté en alerte avec un TA de 8,7  
En général la situation épidémique reste calme

**Comments :**

At week 24 of the 2014 epidemic season, only the district of Tanguieta in Benin remained in alert phase with an AR of 8.7  
Overall, the epidemic situation remains calm.

**II - SYNTHÈSE DE LA SITUATION ÉPIDÉMIOLOGIQUE / SYNTHESIS OF THE EPIDEMIOLOGICAL SITUATION**  
**(Semaines notifiées / Reported weeks 01 - 24)**

**Table 2: Synthèse de la situation épidémiologique/Synthesis of the Epidemiological situation**

Pays	Cas	Décès	Létalité (%)	District en Alerte	District en Epidémie	Semaines notifiées	En districts (%)	En semaines (%)
Country	Cases	Deaths	Letality (%)	District in Alert	District in Epidemic	Reported weeks	In districts (%)	In weeks (%)
<b>Benin<sup>P</sup></b>	<b>386</b>	<b>44</b>	<b>11.4</b>	<b>3</b>	<b>0</b>	<b>01-24</b>	<b>100.0</b>	<b>100.0</b>
<b>Burkina Faso<sup>T</sup></b>	<b>2 646</b>	<b>283</b>	<b>10.7</b>	<b>3</b>	<b>0</b>	<b>01-24</b>	<b>100.0</b>	<b>100.0</b>
<b>Cameroun<sup>P</sup></b>	<b>528</b>	<b>26</b>	<b>4.9</b>	<b>8</b>	<b>0</b>	<b>01-24</b>	<b>98.9</b>	<b>92.0</b>
<b>Centrafrique</b>	<b>95</b>	<b>21</b>	<b>22.1</b>	<b>0</b>	<b>0</b>	<b>01-24</b>	<b>76.7</b>	<b>77.4</b>
<b>Côte d'Ivoire</b>	<b>139</b>	<b>20</b>	<b>14.4</b>	<b>1</b>	<b>0</b>	<b>01-24</b>	<b>100.0</b>	<b>97.4</b>
Ethiopia <sup>P</sup>	294	11	3.7	9	3	01-08	97.7	97.1
<b>Ghana<sup>P</sup></b>	<b>389</b>	<b>29</b>	<b>7.5</b>	<b>6</b>	<b>1</b>	<b>01-24</b>	<b>100.0</b>	<b>96.1</b>
<b>Guinea</b>	<b>553</b>	<b>52</b>	<b>9.4</b>	<b>3</b>	<b>0</b>	<b>01-24</b>	<b>100.0</b>	<b>99.5</b>
<b>Gambia<sup>T</sup></b>	<b>135</b>	<b>18</b>	<b>13.3</b>	<b>3</b>	<b>1</b>	<b>01-23</b>	<b>100.0</b>	<b>100.0</b>
Mali <sup>T</sup>	142	4	2.8	1	0	01-18	100.0	100.0
<b>Mauritania</b>	<b>0</b>	<b>0</b>	<b>0.0</b>	<b>0</b>	<b>0</b>	<b>01-24</b>	<b>100.0</b>	<b>100.0</b>
<b>Niger<sup>T</sup></b>	<b>201</b>	<b>31</b>	<b>15.4</b>	<b>0</b>	<b>0</b>	<b>01-24</b>	<b>100.0</b>	<b>100.0</b>
<b>Nigeria<sup>P</sup></b>	<b>1 048</b>	<b>79</b>	<b>7.5</b>	<b>1</b>	<b>6</b>	<b>01-24</b>	<b>100.0</b>	<b>100.0</b>
RD Congo**	4 479	475	10.6	-	-	01-21	21.7	86.5
<b>Senegal<sup>P</sup></b>	<b>129</b>	<b>3</b>	<b>2.3</b>	<b>0</b>	<b>0</b>	<b>01-24</b>	<b>100.0</b>	<b>100.0</b>
South Sudan	48	6	12.5	1	0	01-22	100.0	100.0
<b>Sudan<sup>T</sup></b>	<b>84</b>	<b>1</b>	<b>1.2</b>	<b>0</b>	<b>0</b>	<b>01-24</b>	<b>100.0</b>	<b>100.0</b>
Tchad <sup>T</sup>	164	14	8.5	1	0	01-22	93.9	91.2
<b>Togo</b>	<b>264</b>	<b>13</b>	<b>4.9</b>	<b>0</b>	<b>0</b>	<b>01-24</b>	<b>100.0</b>	<b>94.6</b>
<b>Total</b>	<b>11 724</b>	<b>1 130</b>	<b>9.6</b>	<b>40</b>	<b>11</b>	<b>01-24</b>	<b>87.6</b>	<b>97.4</b>

**P** = Pays partiellement vacciné avec le MenAfriVac / Country partially vaccinated with MenAfriVac

**T** = Pays entièrement vacciné avec le MenAfriVac / Country entirely vaccinated with MenAfriVac

\*\* Définition des seuils d'alerte/épidémique non applicable à ce pays situé en dehors de la ceinture de la méningite  
 Definition of Alert/epidemic thresholds not applicable to this country outside the meningitis belt

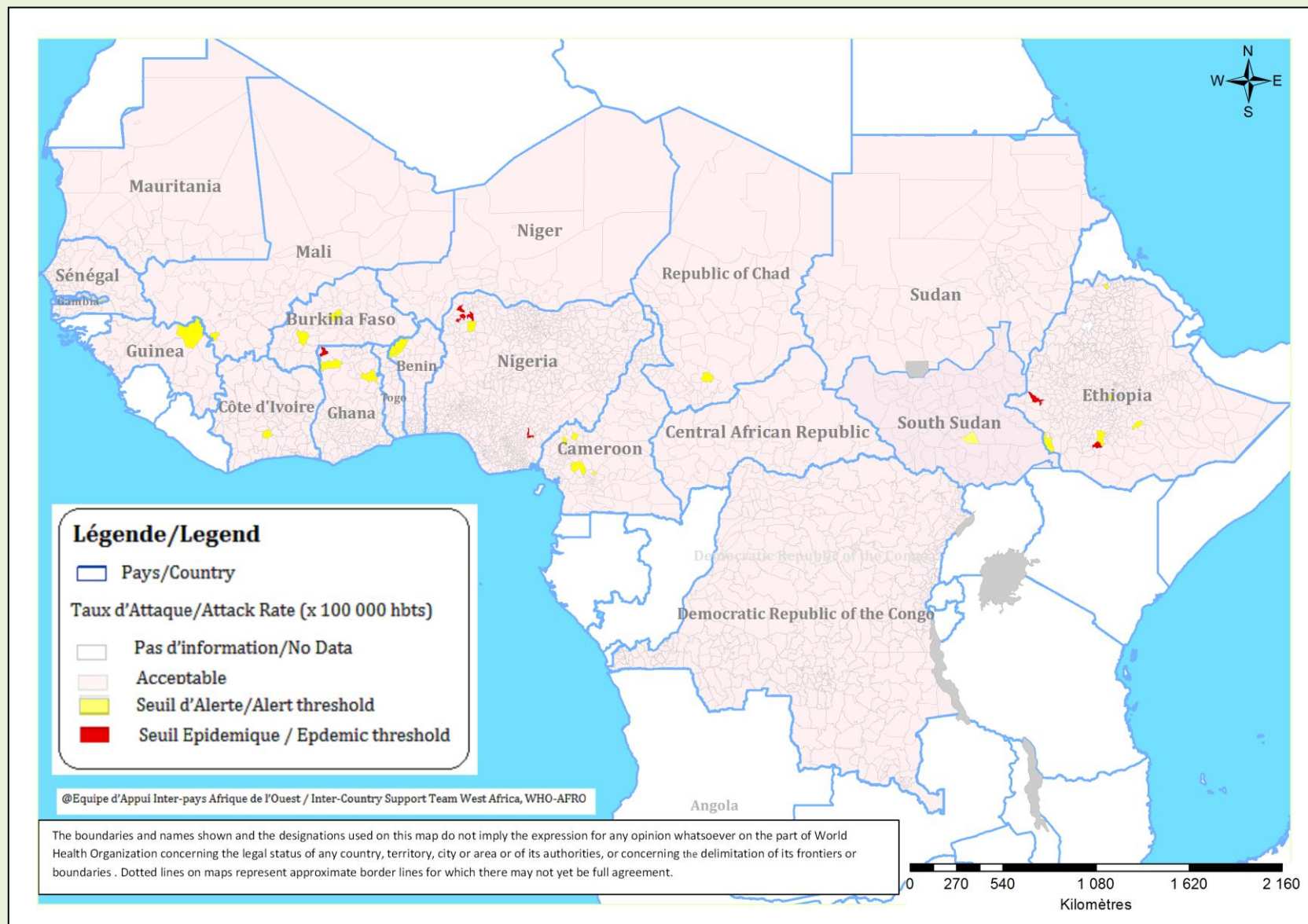
**Commentaires:**

De la semaine 01 à 24 de la saison épidémique 2014, un total cumulé de 11 724 cas suspects de méningites a été notifié dont 1 130 décès, soit une létalité de 9,6%.

*Comments :*

*From week 01 to 24 of the 2014 epidemic season, 11,724 suspected cumulative meningitis cases were notified with 1,130 deaths, representing a CFR of 9.6%.*

**Figure 2 : Cartographie récapitulative des taux d'attaque cumulés de la Méningite / Recapitulative map of cumulative Meningitis attack rates**  
**Semaine / Week 01 - 24**



### III - SYNTHÈSE DES DONNEES LABORATOIRE PAR PAYS / SYNTHESIS OF LABORATORY DATA BY COUNTRY

**Table 3: Pathogènes identifiés/Pathogens identified**  
(Semaines notifiées / Reported weeks 01 - 24, 2014)

Pays	Nombre LCR	LCR contam	En cours In	LCR negatives CSF	NmA	NmB	NmC	NmX	NmY	Nm W135	Autres Nm ind. Other Nm ind.	S.Pneum	Hib	Autres Pathogènes Other Pathogens
Country	Number CSF	CSF contam	Process	CSF negative	NmA	NmB	NmC	NmX	NmY	Nm W135	Other Nm ind.	S.Pneum	Hib	Other Pathogens
Benin	79	0	0	71	0	0	0	0	0	4	0	3	0	1
Burkina Faso	1 825	0	235	1 043	0	0	0	2	0	151	8	381	5	0
Cameroun	136	0	0	115	0	0	0	0	0	0	0	11	0	10
Centrafrique	-	-	-	-	-	-	-	-	-	-	-	-	-	-
Cote d'Ivoire	-	-	-	-	-	-	-	-	-	-	-	-	-	-
Ethiopia	-	-	-	-	-	-	-	-	-	-	-	-	-	-
Ghana	330	0	0	248	0	2	0	0	1	41	9	27	0	2
Guinée	156	0	0	140	5	0	0	0	0	8	0	0	3	0
Gambia	88	0	0	84	0	0	0	0	0	2	0	2	0	0
Mali	112	0	0	85	0	0	0	3	0	2	0	20	2	0
Mauritania	-	-	-	-	-	-	-	-	-	-	-	-	-	-
Niger	169	1	0	119	0	0	8	0	0	14	0	20	3	4
Nigeria	3	0	0	0	0	0	3	0	0	0	0	0	0	0
RD Congo	201	3	0	163	0	0	1	0	0	0	0	6	1	27
Senegal	112	0	0	104	0	0	0	0	0	2	0	1	1	4
South Sudan	-	-	-	-	-	-	-	-	-	-	-	-	-	-
Sudan	49	0	23	22	0	0	0	0	0	0	0	2	1	1
Tchad	-	-	-	-	-	-	-	-	-	-	-	-	-	-
Togo	44	0	0	28	0	0	0	0	0	1	4	9	2	0
Total	3 304	4	258	2 222	5	2	12	5	1	225	21	482	18	49

Pathogènes Identifier par /Pathogens identified by: PCR, LATEX, CULTURE

**Commentaires:**

3 304 prélèvements ont été analysés sur un total notifié de 11 734 cas suspects (28,2%).

Le Spn (482) reste le germe prédominant confirmé par le laboratoire.

Aucun cas de NmA n'a été enregistré à ce jour dans les pays qui ont introduit le MenAfriVac.

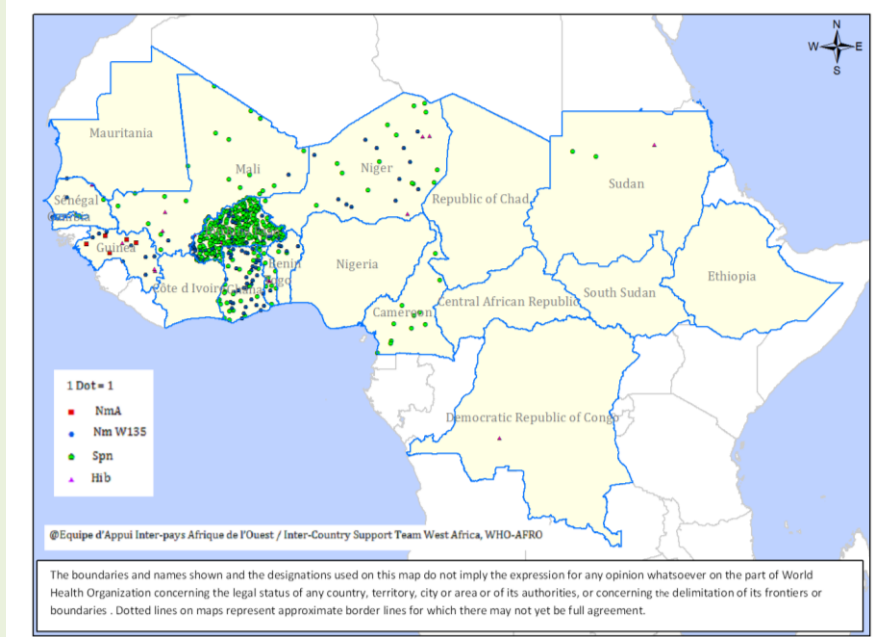
**Comments:**

3,304 samples have been analyzed out of the 11,734 suspected cases reported (28.2%).

Spn (482) remains the predominant laboratory confirmed germ.

No case of NmA has been recorded as of today in the countries that have introduced MenAfriVac.

**Figure 3 : Cartographie des principaux germes de la Méningite / Map of Meningitis main pathogens**



IV – REPRESENTATION GRAPHIQUE DES DONNEES DE SURVEILLANCE

**Figure 4 : Evolution hebdomadaire comparative par pays des années 2013 et 2014**

(Uniquement les pays ayant transmis des données pour la semaine en cours)

**Comparative weekly evolution by country, years 2013-2014**

(Only countries which transmitted data during the current week)

