

Semaine/Week 40- 44 2008

I. SITUATION EPIDEMIOLOGIQUE DE LA SEMAINE 40-44 (29 septembre au 02 novembre 2008) 2008 EPIDEMIOLOGICAL SITUATION OF WEEK 40-44 (29 September to 2 November 2008) 2008

**Tableau/ Table 1 : Situation épidémiologique de la semaine 40- 44 (29 septembre au 02 novembre 2008)/
Epidemiological Situation week 40-44 (29 September to 2 November 2008)**

Pays	Cas	Décès	Létalité (%)	District en Alerte	District en Epidémie	Complét. (%)	NmA	NmW135	Autres Nm	Pneum	Hib
Country	Case	Death	Lortality	District in Alert	District in Epidemic	Compleat (%)	NmA	NmW135	Other Nm	Pneum	Hib
Benin	19	3	15.8	0	0	100.0	1	0	0	7	2
Burkina Faso	113	9	8.0	0	0	100.0	-	-	-	-	-
Cameroun	-	-	-	-	-	-	-	-	-	-	-
Centrafrique	0	0	0.0	0	0	100.0	-	-	-	-	-
Cote d'Ivoire	32	5	15.6	0	0	100.0	-	-	-	-	-
Ethiopia	-	-	-	-	-	-	-	-	-	-	-
Ghana	-	-	-	-	-	-	-	-	-	-	-
Guinée	-	-	-	-	-	-	-	-	-	-	-
Mali	-	-	-	-	-	-	-	-	-	-	-
Niger	11	0	0.0	0	0	100.0	1	0	0	0	0
Nigeria	32	2	6.3	0	0	100.0	-	-	-	-	-
RD Congo**	35	2	5.7	0	0	20.0	-	-	-	-	-
Tchad	-	-	-	-	-	-	-	-	-	-	-
Togo	9	1	11.1	0	0	100.0	-	-	-	-	-
Total	251	22	8.8	0	0	55.4	2	0	0	7	2

* Identification par / identification by: PCR, LATEX, CULTURE

** Définition des seuils d'alerte/épidémique non applicable à ce pays situé en dehors de la ceinture de la méningite
Definition of alert/epidemic thresholds not applicable to this country outside the meningitis belt

Commentaires:

Nous sommes en début de saison épidémique. Mais aucun district n'est encore en alerte ou en épidémie au cours du mois d'octobre 2008. Seuls le Benin et le Niger ont envoyé des données de laboratoire.

Comments:

This is the beginning of the epidemic season. No district reaches the alert or epidemic threshold during the month of October 2008. Only Benin and Niger send laboratory data.

Nous contacter / Contact us:

Multi Disease Surveillance Centre / Centre de Surveillance pluri pathologique
01 BP 549 Ouagadougou 01, Burkina Faso
Tel: (226) 50-34-29-53, Fax: (226) 50-34-29-53
E.mail: mdsc@oncho.oms.bf / Site web/Web site: www.who.int/csr

Nota bene: Les données publiées dans ce bulletin sont des informations hebdomadaires. Elles sont susceptibles d'évoluer après complétude et vérification./

The data published in this bulletin are weekly informations. They are susceptible to change after completeness and vérification.

Pays sous Surveillance Renforcée de la Méningite dans la Région Africaine de l'OMS

Countries under Enhanced Surveillance of Meningitis in the WHO African Region



II. SYNTHÈSE DE LA SITUATION ÉPIDÉMIOLOGIQUE 2008 (SEMAINES NOTIFIÉES 01 – 44)
 SYNTHESIS OF THE EPIDEMIOLOGICAL SITUATION 2008 (REPORTED WEEKS 1–44)

Tableau/ Table 2: Synthèse de la situation épidémiologique (semaines notifiées)/
 Synthesis of the epidemiological situation (reported weeks)

Pays	Cas	Décès	Létalité (%)	District en Alerte	District en Epidémie	Semaines notifiées	En districts (%)	En semaines(%)
Country	Case	Death	Lortality (%)	District in Alert	District in Epidemic	Reported weeks	In districts (%)	In weeks
Benin	365	46	12.6	1	0	01-44	98.7	100.0
Burkina Faso	9 944	984	9.9	22	20	01-44	100.0	100.0
Cameroun	-	-	-	-	-	-	-	-
Centrafrique	345	89	25.8	2	1	01-44	100.0	99.7
Côte d'Ivoire	1 075	177	16.5	0	2	01-44	100.0	57.7
Ethiopia	612	18	2.9	0	1	01-26	-	-
Ghana	403	83	20.6	0	0	01-28	-	-
Guinée	263	58	22.1	0	1	01-13	100.0	-
Mali	1 453	76	5.2	3	3	01-37	100.0	94.9
Niger	3 491	225	6.4	8	5	01-44	100.0	100.0
Nigeria	6 736	487	7.2	27	51	01-44	70.4	99.9
RD Congo**	5 614	642	11.4	28	14	01-40	35.0	60.7
Tchad	908	127	14	6	1	01-27	100.0	96.8
Togo	386	61	15.8	1	0	01-44	100.0	96.4
Total	31 595	3 055	9.7	98	99	01-44	71.9	93.1

** Définition des seuils d'alerte/épidémique non applicable à ce pays situé en dehors de la ceinture de la méningite
 Definition of Alert/epidemic thresholds not applicable to this country outside the meningitis belt

Commentaires:	Comments:
<p>➤ La situation épidémiologique reste globalement calme. Cependant la vigilance doit être de mise dans tous les pays avant de ne pas être surpris par une éventuelle épidémie. C'est le moment de renforcer les stocks de médicaments et de vaccins.</p>	<p>➤ The epidemiologic situation is calm. However all counties should be on alert, not to be surprised by a likely outbreak. This is time to strengthen the stocks of drugs and vaccines.</p>

**Tableau/Table 3: Pathogènes identifiés par PCR, Latex, Culture (semaines notifiées 2008)/
 Pathogens identified by PCR, Latex, Culture (reported weeks 2008)**

Pays	Numéro LCR	LCR contam	LCR négativ	NmA	NmW135	Autres Nm	S.Pneum	Hib	Autres Patho
Country	Number LCR	LCR contam	LCR negativ	NmA	NmW135	Other Nm	S.Pneum	Hib	Other Patho
Benin	153	0	39	8	1	0	75	6	23
Burkina Faso	241	0	44	156	0	0	38	0	3
Cameroun	-	-	-	-	-	-	-	-	-
Centrafrique	18	0	3	14	0	0	1	0	0
Cote d'Ivoire	113	2	85	16	1	0	7	2	0
Ethiopia	-	-	-	-	-	-	-	-	-
Ghana	-	-	-	-	-	-	-	-	-
Mali	99	3	59	16	0	0	7	6	8
Niger	2 118	0	1 132	833	0	59	73	20	2
Nigeria	-	-	-	-	-	-	-	-	-
RD Congo	-	-	-	-	-	-	-	-	-
Tchad	-	-	-	-	-	-	-	-	-
Togo	303	0	258	9	5	1	23	6	1
Total	3 045	5	1 620	1 052	7	60	224	40	37

Pathogen Identification par /Pathogen identification by: PCR, LATEX, CULTURE

Commentaires:	Comments:
<p>La confirmation par le laboratoire étant un des points faibles du système de surveillance dans certains pays, c'est maintenant le moment d'acquérir les réactifs et consommables de laboratoire et renforcer les capacités des laboratoires à tous les niveaux.</p>	<p>Laboratory confirmation being one of the weakest points of the surveillance system in some countries, now is the time to acquire laboratory reagents and consumables and strengthen laboratory capacities at all levels.</p>

III. REPRESENTATION GRAPHIQUE DES DONNÉES/ GRAPHICAL REPRESENTATION OF DATA

Figure 1: Cartographie des taux d'attaque de la Méningite par district par pays de la semaine 40-44, 2008
Map of meningitis attack rates by district by country at week 40-44, 2008

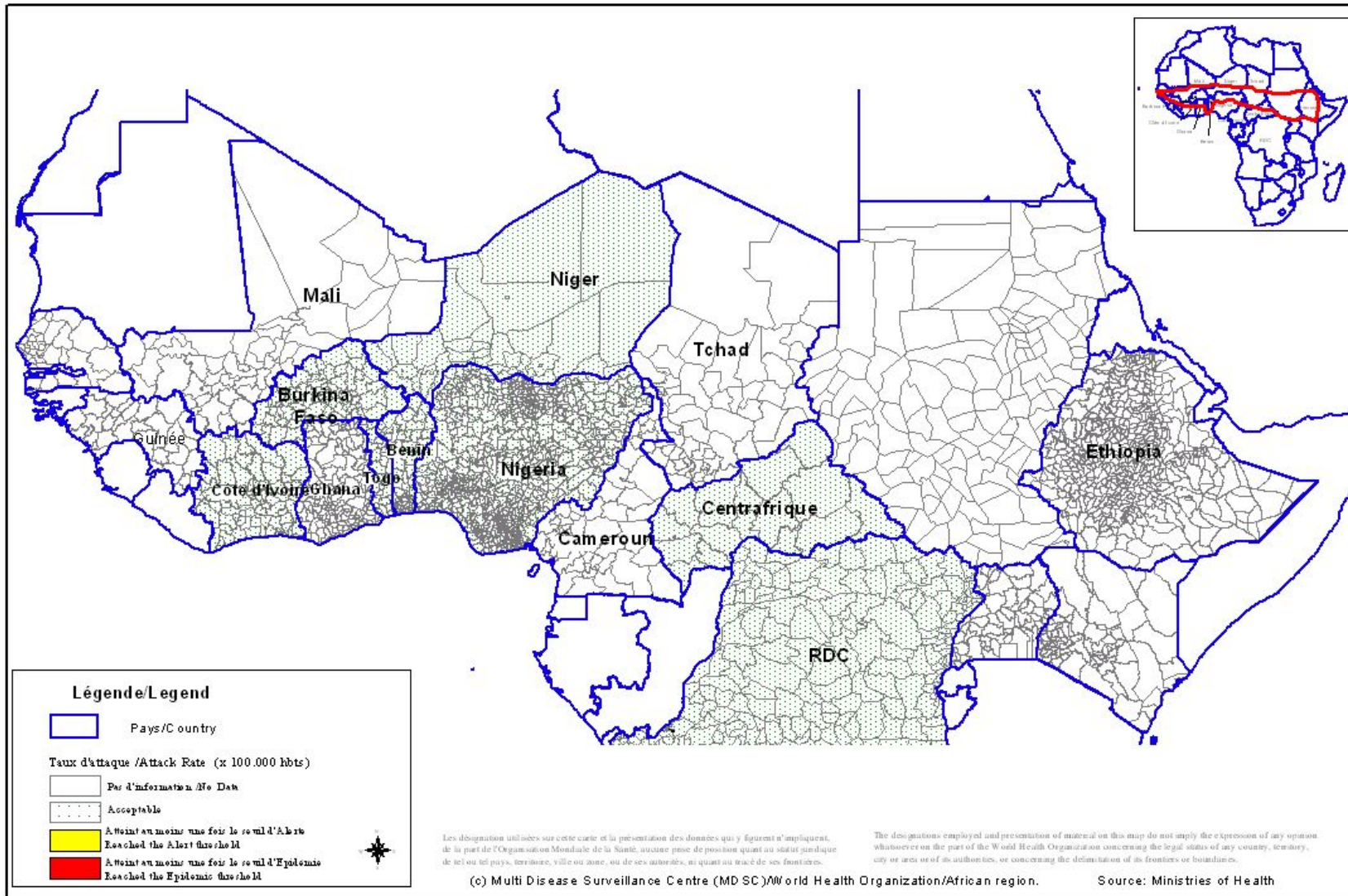
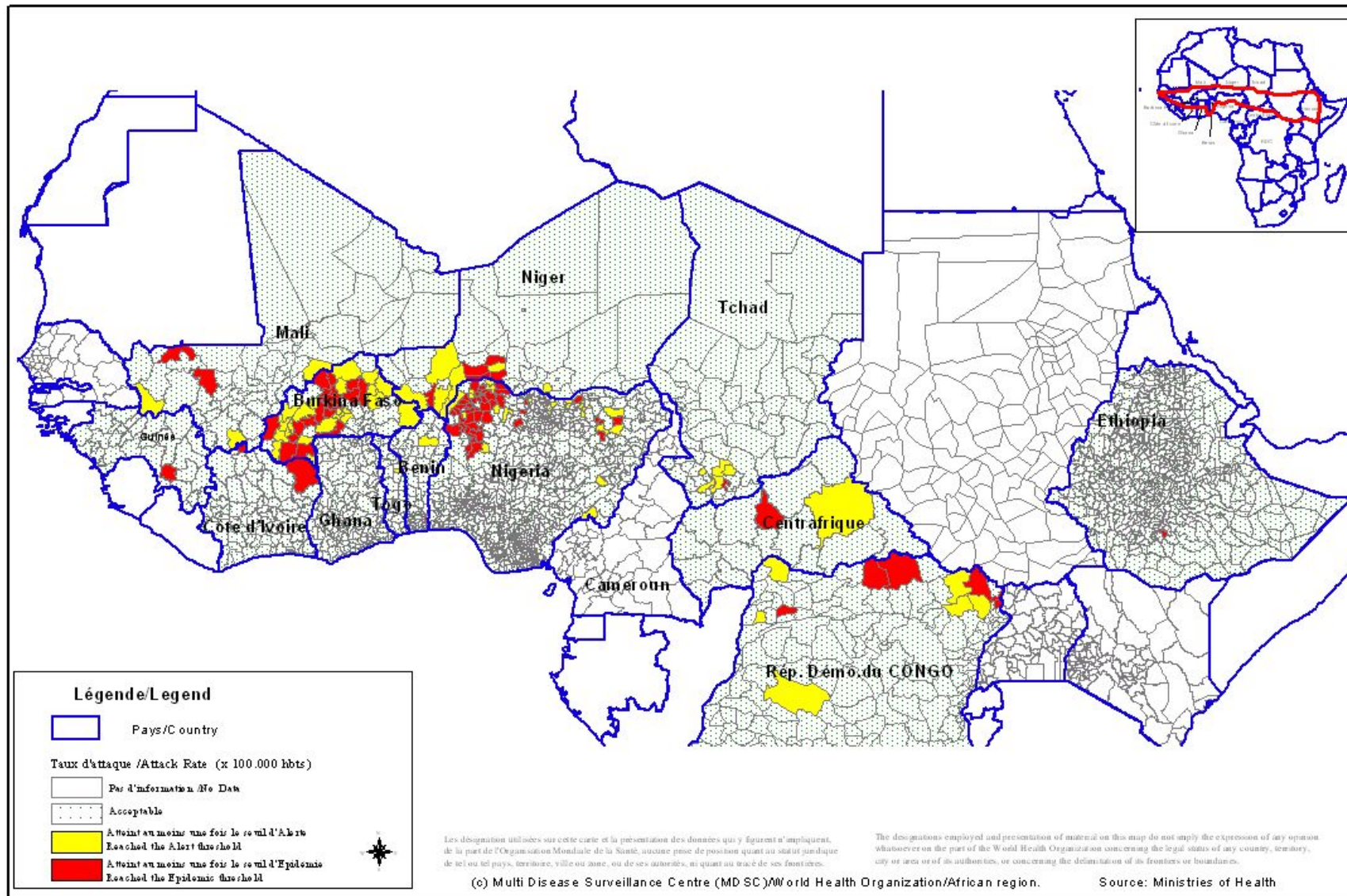


Figure 2 : Cartographie récapitulative des taux d'attaque cumulés de la Méningite, Semaine 1 – 44, 2008
 (Représentation basée sur les taux d'attaque hebdomadaires les plus élevés par district au cours de l'année)
Recapitulative map of cumulative Meningitis attack rates at week 1- 44, 2008
 (Mapping based on weekly highest attack rates by district during the year)



IV. Courbes de tendance sur les deux dernières années/
Epidemiological trends during two consecutive years

Figure 3 : Evolution hebdomadaire comparative par pays des années 2007 et 2008/
(Uniquement les pays ayant transmis des données pour la semaine en cours)
Comparative weekly evolution by country, years 2007-2008
(Only countries which transmitted data during the current week)

