

Semaine / Week 19 2009

I. SITUATION EPIDEMIOLOGIQUE DE LA SEMAINE 19 (04 au 10 mai 2009) 2009
EPIDEMIOLOGICAL SITUATION OF WEEK 19 (4 to 10 May 2009) 2009

**Tableau/ Table 1 : Situation épidémiologique de la semaine 19 (04 au 10 mai 2009) 2009 /
Epidemiological Situation week 19 (4 to 10 May 2009) 2009**

Pays	Cas	Décès	Létalité (%)	District en Alerte	District en Epidémie	Complét. (%)	NmA	NmW135	Autres Nm	Pneum	Hib
Country	Case	Death	Lortality	District in Alert	District in Epidemic	Compleat (%)	NmA	NmW135	Other Nm	Pneum	Hib
Benin	3	0	0.0	0	0	98.7	-	-	-	-	-
Burkina Faso	96	6	6.3	0	0	100.0	-	-	-	-	-
Cameroun	-	-	-	-	-	-	-	-	-	-	-
Centrafrique	-	-	-	-	-	-	-	-	-	-	-
Cote d'Ivoire	0	0	0.0	0	0	5.6	-	-	-	-	-
Ethiopia	-	-	-	-	-	-	-	-	-	-	-
Ghana	3	0	0.0	0	0	-	-	-	-	-	-
Guinée	-	-	-	-	-	-	-	-	-	-	-
Mali	9	1	11.1	0	0	100.0	-	-	-	-	-
Niger	192	8	4.2	2	0	100.0	119	0	0	2	0
Nigeria	599	19	3.2	10	7	70.8	-	-	-	-	-
RD Congo**	56	5	8.9	0	0	9.5	-	-	-	-	-
Tchad	4	0	0.0	0	0	100.0	-	-	-	-	-
Togo	5	1	20.0	0	0	97.1	-	-	-	-	-
Total	967	40	4.1	12	7	60.8	119	0	0	2	0

* Identification par / identification by: PCR, LATEX, CULTURE

** Définition des seuils d'alerte/épidémique non applicable à ce pays situé en dehors de la ceinture de la méningite
Definition of alert/epidemic thresholds not applicable to this country outside the meningitis belt

Commentaires:

Niger :

- District en alerte: Abalak et Tillabéri.

Nigeria : 7 LGAs en épidémie et 10 LGAs en alerte
(Voir les détails à la page 3,4 et 5).

Comments:

Niger:

- District in alert: Abalak and Tillabéri.

Nigeria: 7 LGAs in epidemic and 10 LGAs in alert
(See details on page 3, 4 and 5).

Nous contacter / Contact us:

Multi Disease Surveillance Centre / Centre de Surveillance pluri pathologique
01 BP 549 Ouagadougou 01, Burkina Faso
Tel: (226) 50-34-29-53, Fax: (226) 50-34-29-53

E.mail: mdsc@oncho.afro.who.int / Site web/Web site: www.who.int/csr;
<http://www.meningvax.org/press-reports.htm>

Nota bene: Les données publiées dans ce bulletin sont des informations hebdomadaires. Elles sont susceptibles d'évoluer après complétude et vérification.
The data published in this bulletin are weekly informations. They are susceptible to change after completeness and vérification.

Pays sous Surveillance
Renforcée de la Méningite dans
la Région Africaine de l'OMS

Countries under Enhanced
Surveillance of Meningitis in the
WHO African Region



II. SYNTHÈSE DE LA SITUATION ÉPIDÉMIOLOGIQUE 2009 (SEMAINES NOTIFIÉES 01 – 19)
 SYNTHESIS OF THE EPIDEMIOLOGICAL SITUATION 2009 (REPORTED WEEKS 1 – 19)

Tableau/ Table 2: Synthèse de la situation épidémiologique (semaines notifiées)/
 Synthesis of the epidemiological situation (reported weeks)

Pays	Cas	Décès	Létalité (%)	District en Alerte	District en Epidémie	Semaines notifiées	En districts (%)	En semaines (%)
Country	Case	Death	Letality (%)	District in Alert	District in Epidemic	Reported weeks	In districts (%)	In weeks
Benin	200	24	12.0	1	0	01-19	98.7	99.9
Burkina Faso	3 741	469	12.5	11	3	01-19	100.0	100.0
Cameroun	-	-	-	-	-	-	-	-
Centrafrique	275	43	15.6	2	1	01-17	100.0	83.1
Côte d'Ivoire	185	34	18.4	0	0	01-19	100.0	72.3
Ethiopia	41	6	14.6	0	0	01-15	-	-
Ghana	212	38	17.9	0	0	01-19	-	-
Guinée	-	-	-	-	-	-	-	-
Mali	204	17	8.3	0	0	01-19	100.0	100.0
Niger	12 374	492	4.0	12	23	01-19	100.0	100.0
Nigeria	51 503	2 288	4.4	47	167	01-19	70.8	99.9
RD Congo**	2 237	236	10.5	27	5	01-19	20.3	82.8
Tchad	1 203	133	11.1	6	3	01-19	100.0	98.7
Togo	186	23	12.4	1	0	01-19	100.0	99.4
Total	72 361	3 803	5.3	107	202	01-19	69.8	96.3

** Définition des seuils d'alerte/épidémique non applicable à ce pays situé en dehors de la ceinture de la méningite
 Definition of Alert/epidemic thresholds not applicable to this country outside the meningitis belt

Commentaires:	Comments:
On note pour la semaine 19 une accalmie générale annonçant la fin de la saison épidémique. D'où la nécessité pour les pays qui ont connu une épidémie de préparer l'évaluation de la riposte pour tirer les leçons qui s'imposent et envisager à présent la reconstitution des stocks de réserve (médicaments, réactifs et vaccins) pour la saison prochaine.	At week 19 it is observed that the epidemic situation is winding down toward the end of the epidemic season. Countries that faced outbreaks should start preparing the post mortem evaluation of the response in order to draw lessons and start preparing for the next season, constitution of contingency stocks (drugs, reagents and vaccines).

Tableau/ Table 3: Pathogènes identifiés par PCR, Latex, Culture (semaines notifiées 2009)/
 Pathogens identified by PCR, Latex, Culture (reported weeks 2009)

Pays	Nombre LCR	LCR contam	LCR negativ	NmA	NmW135	Autres Nm	S.Pneum	Hib	Autres Patho
Country	Number LCR	LCR contam	LCR negativ	NmA	NmW135	Other Nm	S.Pneum	Hib	Other Patho
Benin	114	0	49	0	3	0	45	0	17
Burkina Faso	275	5	151	36	3	0	78	0	2
Cameroun	-	-	-	-	-	-	-	-	-
Centrafrique	-	-	-	-	-	-	-	-	-
Cote d'Ivoire	89	0	84	0	0	1	2	1	0
Ethiopia	-	-	-	-	-	-	-	-	-
Ghana	11	0	0	1	1	0	8	1	0
Mali	53	0	34	16	2	0	1	0	0
Niger	3 176	0	1 688	1 358	5	3	57	8	36
Nigeria	105	0	42	53	7	0	2	0	1
RD Congo	-	-	-	-	-	-	-	-	-
Tchad	295	0	116	45	59	0	67	8	0
Togo	-	-	-	-	-	-	-	-	-
Total	4 118	5	2 164	1 509	80	4	260	18	56

Pathogen Identification par /Pathogen identification by: PCR, LATEX, CULTURE

Commentaires:	Comments:
La proportion des cas suspects ayant bénéficié de prélèvement d'échantillon et de résultats laboratoire reste faible en dehors du Niger où un effort appréciable est fait chaque année pour la confirmation du maximum de cas suspects.	The proportion of cases with laboratory samples taken is globally weak in the countries except in Niger where every year the system in place allows them to get a good number of laboratory confirmed cases.

III. REPRESENTATION GRAPHIQUE DES DONNEES/ GRAPHICAL REPRESENTATION OF DATA

Figure 1: Cartographie des taux d'attaque de la Méningite par district par pays de la semaine 19, 2009
Map of meningitis attack rates by district by country at week 19, 2009

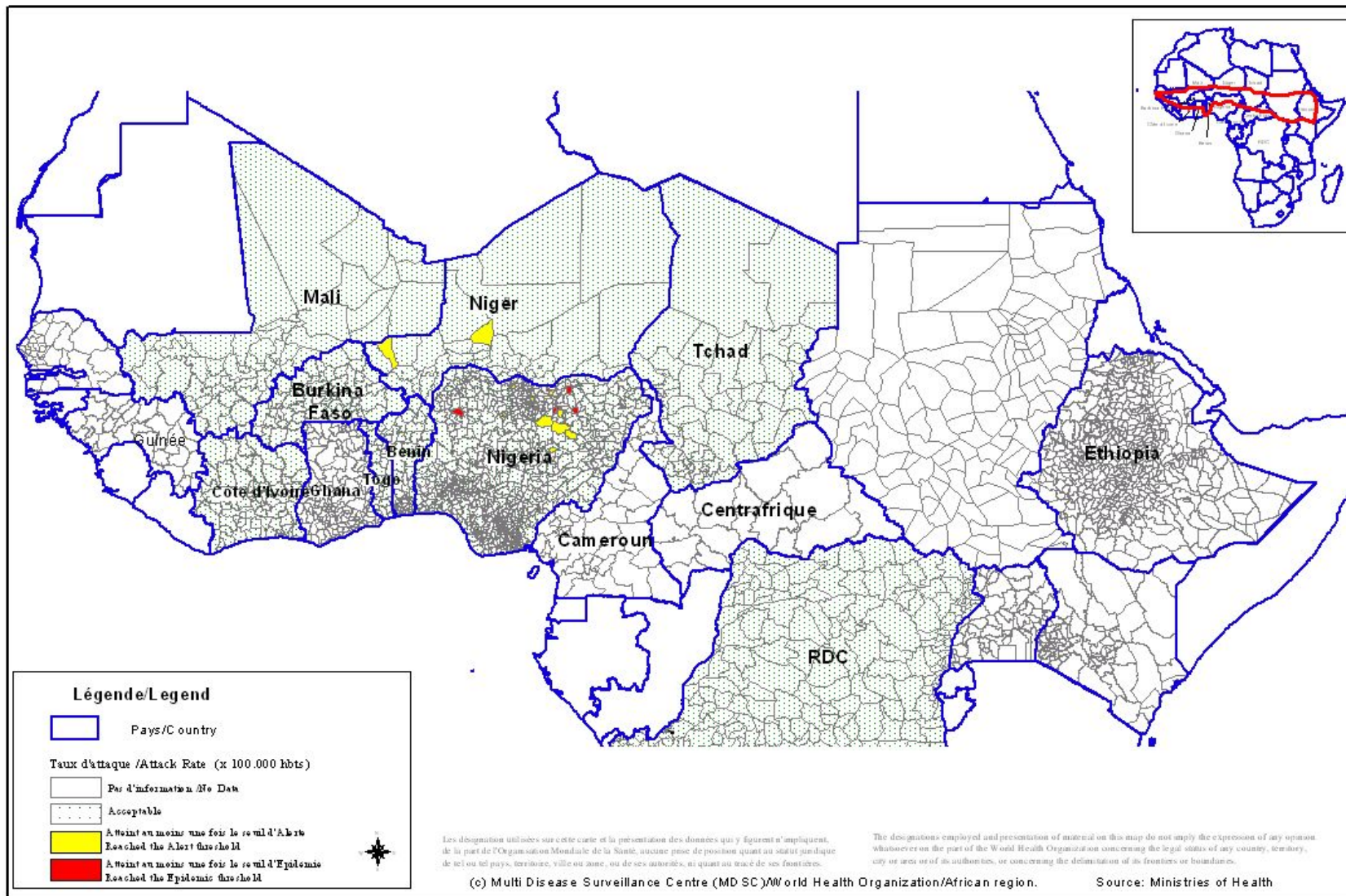


Figure 2 : Cartographie récapitulative des taux d'attaque cumulés de la Méningite, Semaine 01 – 19, 2009
 (Représentation basée sur les taux d'attaque hebdomadaires les plus élevés par district au cours de l'année)
Recapitulative map of cumulative Meningitis attack rates at week 1- 19, 2009
 (Mapping based on weekly highest attack rates by district during the year)

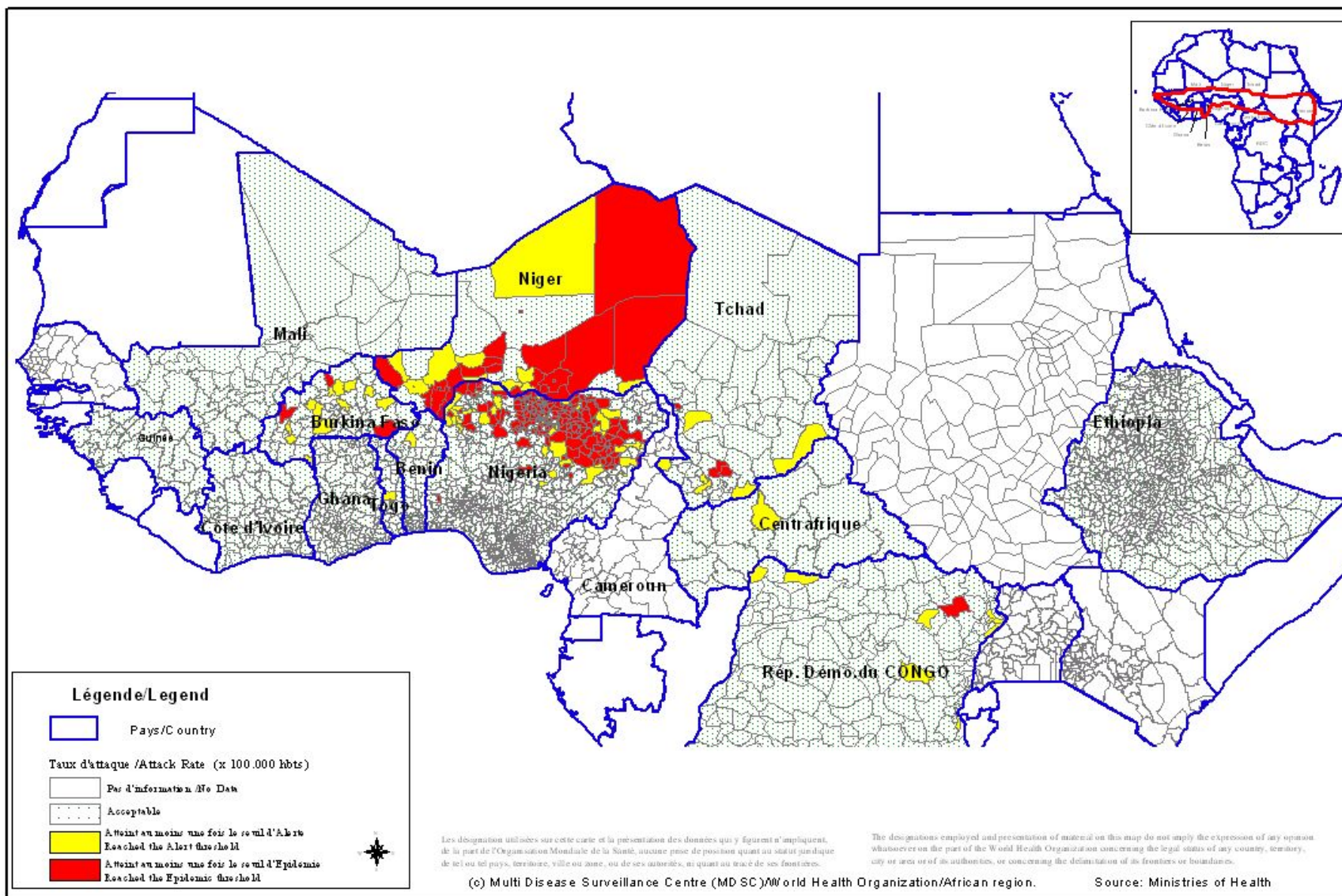


Figure 3. Taux d'attaque cumulés de la Méningite du Nigeria, Semaine 1 – 19, 2009
Cumulative Meningitis attack rates of Nigeria at week 1 - 19, 2009

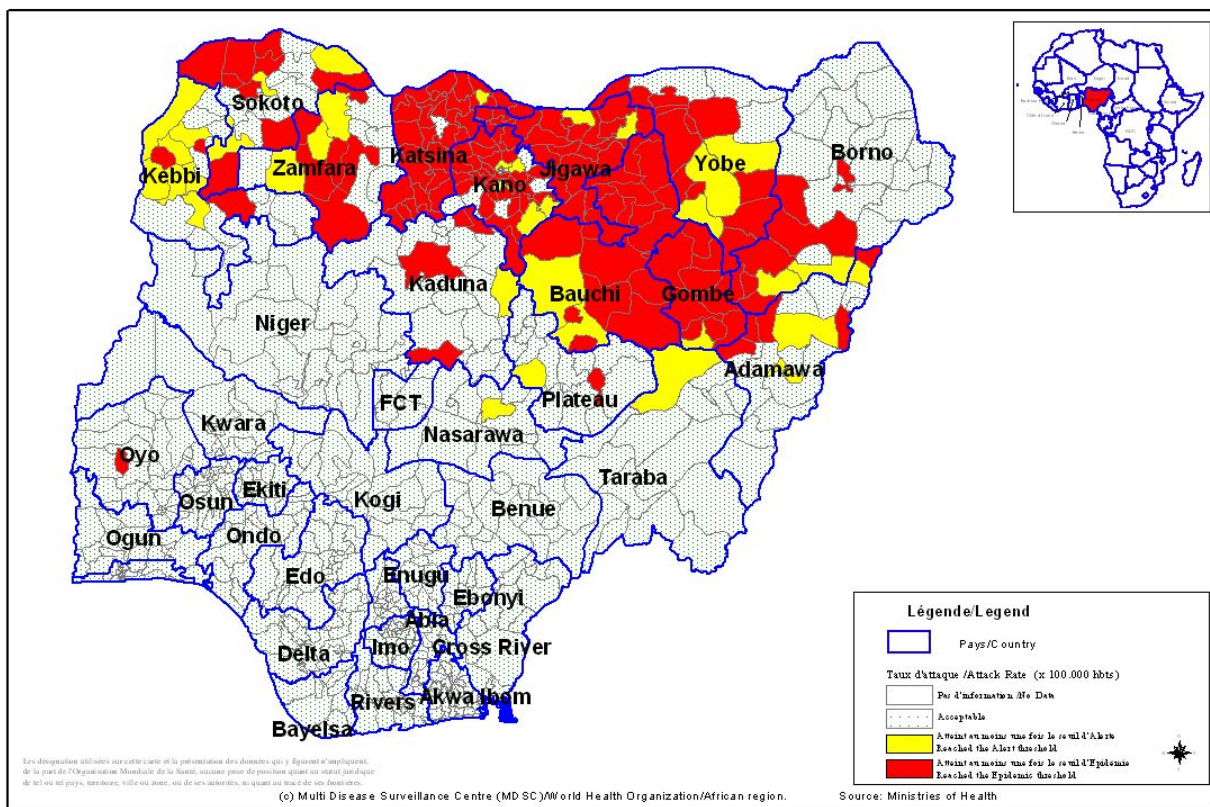
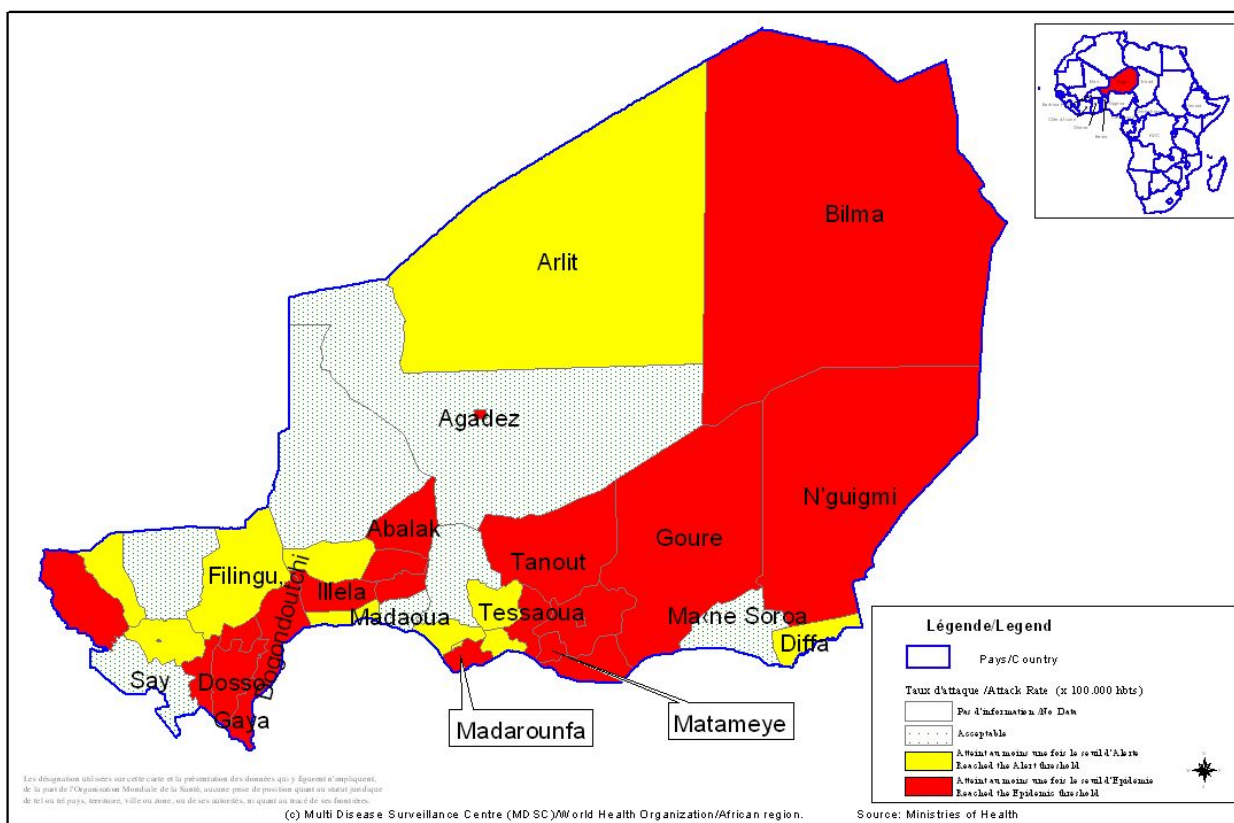


Figure 4. Taux d'attaque cumulés de la Méningite du Niger, Semaine 1 – 19, 2009
Cumulative Meningitis attack rates of Niger at week 1 - 19, 2009



IV. Courbes de tendance sur les deux dernières années/
Epidemiological trends during two consecutive years

Figure 3 : Evolution hebdomadaire comparative par pays des années 2008 et 2009/
(Uniquement les pays ayant transmis des données pour la semaine en cours)
Comparative weekly evolution by country, years 2008-2009
(Only countries which transmitted data during the current week)

