

Semaine / Week 20 2009

I. SITUATION EPIDEMIOLOGIQUE DE LA SEMAINE 20 (11 au 17 mai 2009) 2009
EPIDEMIOLOGICAL SITUATION OF WEEK 20 (11 to 17 May 2009) 2009

**Tableau/ Table 1 : Situation épidémiologique de la semaine 20 (11 au 17 mai 2009) 2009 /
Epidemiological Situation week 20 (11 to 17 May 2009) 2009**

Pays	Cas	Décès	Létalité (%)	District en Alerte	District en Epidémie	Complét. (%)	NmA	NmW135	Autres Nm	Pneum	Hib
Country	Case	Death	Lortality	District in Alert	District in Epidemic	Complect (%)	NmA	NmW135	Other Nm	Pneum	Hib
Benin	1	0	0.0	0	0	98.7	0	0	0	0	0
Burkina Faso	66	11	16.7	0	0	100.0	-	-	-	-	-
Cameroun	-	-	-	-	-	-	-	-	-	-	-
Centrafrique	-	-	-	-	-	-	-	-	-	-	-
Cote d'Ivoire	2	1	50.0	0	0	98.6	0	0	0	1	0
Ethiopia	-	-	-	-	-	-	-	-	-	-	-
Ghana	2	0	0.0	0	0	-	-	-	-	-	-
Guinée	-	-	-	-	-	-	-	-	-	-	-
Mali	7	0	0.0	0	0	100.0	-	-	-	-	-
Niger	89	3	3.4	2	0	100.0	-	-	-	-	-
Nigeria	307	6	2.0	6	4	70.8	-	-	-	-	-
RD Congo**	52	5	9.6	0	0	9.2	-	-	-	-	-
Tchad	22	3	13.6	0	0	100.0	-	-	-	-	-
Togo	6	0	0.0	0	0	97.1	-	-	-	-	-
Total	554	29	5.2	8	4	65.1	0	0	0	1	0

* Identification par / identification by: PCR, LATEX, CULTURE

** Définition des seuils d'alerte/épidémique non applicable à ce pays situé en dehors de la ceinture de la méningite
Definition of alert/epidemic thresholds not applicable to this country outside the meningitis belt

Commentaires:

Niger :

- District en alerte: Abalak et Bilma.

Nigeria : 4 LGAs en épidémie et 6 LGAs en alerte
(Voir les détails à la page 3, 4 et 5).

Comments:

Niger:

- District in alert: Abalak and Bilma.

Nigeria: 4 LGAs in epidemic and 6 LGAs in alert
(See details on page 3, 4 and 5).

Nous contacter / Contact us:

Multi Disease Surveillance Centre / Centre de Surveillance pluri pathologique
01 BP 549 Ouagadougou 01, Burkina Faso
Tel: (226) 50-34-29-53, Fax: (226) 50-34-29-53

E.mail: mdsc@oncho.afro.who.int / Site web/Web site: www.who.int/csr;
<http://www.meningvax.org/press-reports.htm>

Nota bene: Les données publiées dans ce bulletin sont des informations hebdomadaires. Elles sont susceptibles d'évoluer après complétude et vérification.
The data published in this bulletin are weekly informations. They are susceptible to change after completeness and verification.

Pays sous Surveillance
Renforcée de la Méningite dans
la Région Africaine de l'OMS

Countries under Enhanced
Surveillance of Meningitis in the
WHO African Region



II. SYNTHÈSE DE LA SITUATION ÉPIDÉMIOLOGIQUE 2009 (SEMAINES NOTIFIÉES 01 – 20)
 SYNTHESIS OF THE EPIDEMIOLOGICAL SITUATION 2009 (REPORTED WEEKS 1 – 20)

Tableau/ Table 2: Synthèse de la situation épidémiologique (semaines notifiées)/
 Synthesis of the epidemiological situation (reported weeks)

Pays	Cas	Décès	Létalité (%)	District en Alerte	District en Epidémie	Semaines notifiées	En districts (%)	En semaines (%)
Country	Case	Death	Letality (%)	District in Alert	District in Epidemic	Reported weeks	In districts (%)	In weeks
Benin	201	24	11.9	1	0	01-20	98.7	99.9
Burkina Faso	3 807	480	12.6	11	3	01-20	100.0	100.0
Cameroun	-	-	-	-	-	-	-	-
Centrafrique	275	43	15.6	2	1	01-17	100.0	83.1
Côte d'Ivoire	185	34	18.4	0	0	01-20	100.0	72.7
Ethiopia	41	6	14.6	0	0	01-15	-	-
Ghana	217	38	17.5	0	0	01-20	-	-
Guinée	81	8	9.9	0	0	01-13	-	-
Mali	211	18	8.5	0	0	01-20	100.0	100.0
Niger	12 462	501	4.0	12	23	01-20	100.0	100.0
Nigeria	51 869	2 294	4.4	47	167	01-20	70.8	99.9
RD Congo**	2 296	241	10.5	26	6	01-20	20.3	81.3
Tchad	1 244	137	11.0	6	3	01-20	100.0	98.8
Togo	192	23	12.0	1	0	01-20	100.0	99.4
Total	73 081	3 847	5.3	106	203	01-20	69.8	96.3

** Définition des seuils d'alerte/épidémique non applicable à ce pays situé en dehors de la ceinture de la méningite
 Definition of Alert/epidemic thresholds not applicable to this country outside the meningitis belt

Commentaires:	Comments:
Seul le Nigeria présente 4 LGAs (districts) en épidémie à la semaine 20. A quelques semaines de la fin de la saison épidémique de la méningite, les pays sont invités à mettre à jour leurs données de méningite envoyées à l'OMS en vue d'améliorer la complétude. Le Cameroun reste le pays silencieux depuis le début de la saison épidémique.	At week 20, only Nigeria reported 4 epidemic LGAs (districts). At few weeks from the end of this epidemic season, countries are urged to update their meningitis data sent to WHO in order to improve its completeness. Cameroon remained the only silent country from the beginning of the epidemic season.

Tableau/ Table 3: Pathogènes identifiés par PCR, Latex, Culture (semaines notifiées 2009)/
 Pathogens identified by PCR, Latex, Culture (reported weeks 2009)

Pays	Nombre LCR	LCR contam	LCR négativ	NmA	NmW135	Autres Nm	S.Pneum	Hib	Autres Patho
Country	Number LCR	LCR contam	LCR negativ	NmA	NmW135	Other Nm	S.Pneum	Hib	Other Patho
Benin	114	0	49	0	3	0	45	0	17
Burkina Faso	275	5	151	36	3	0	78	0	2
Cameroun	-	-	-	-	-	-	-	-	-
Centrafrique	-	-	-	-	-	-	-	-	-
Cote d'Ivoire	104	0	90	0	0	1	7	6	0
Ethiopia	-	-	-	-	-	-	-	-	-
Ghana	11	0	0	1	1	0	8	1	0
Mali	53	0	34	16	2	0	1	0	0
Niger	3 390	0	1 791	1 451	9	5	61	10	36
Nigeria	105	0	42	53	7	0	2	0	1
RD Congo	-	-	-	-	-	-	-	-	-
Tchad	295	0	116	45	59	0	67	8	0
Togo	-	-	-	-	-	-	-	-	-
Total	4 347	5	2 273	1 602	84	6	269	25	56

Pathogen Identification par /Pathogen identification by: PCR, LATEX, CULTURE

Commentaires:	Comments:
La proportion des cas suspects ayant bénéficié de prélèvement d'échantillon et de résultats laboratoire reste faible en dehors du Niger où un effort appréciable est fait chaque année pour la confirmation du maximum de cas suspects.	The proportion of cases with laboratory samples taken is globally weak in the countries except in Niger where every year the system in place allows them to get a good number of laboratory confirmed cases.

III. REPRESENTATION GRAPHIQUE DES DONNEES/ GRAPHICAL REPRESENTATION OF DATA

Figure 1: Cartographie des taux d'attaque de la Méningite par district par pays de la semaine 20, 2009
Map of meningitis attack rates by district by country at week 20, 2009

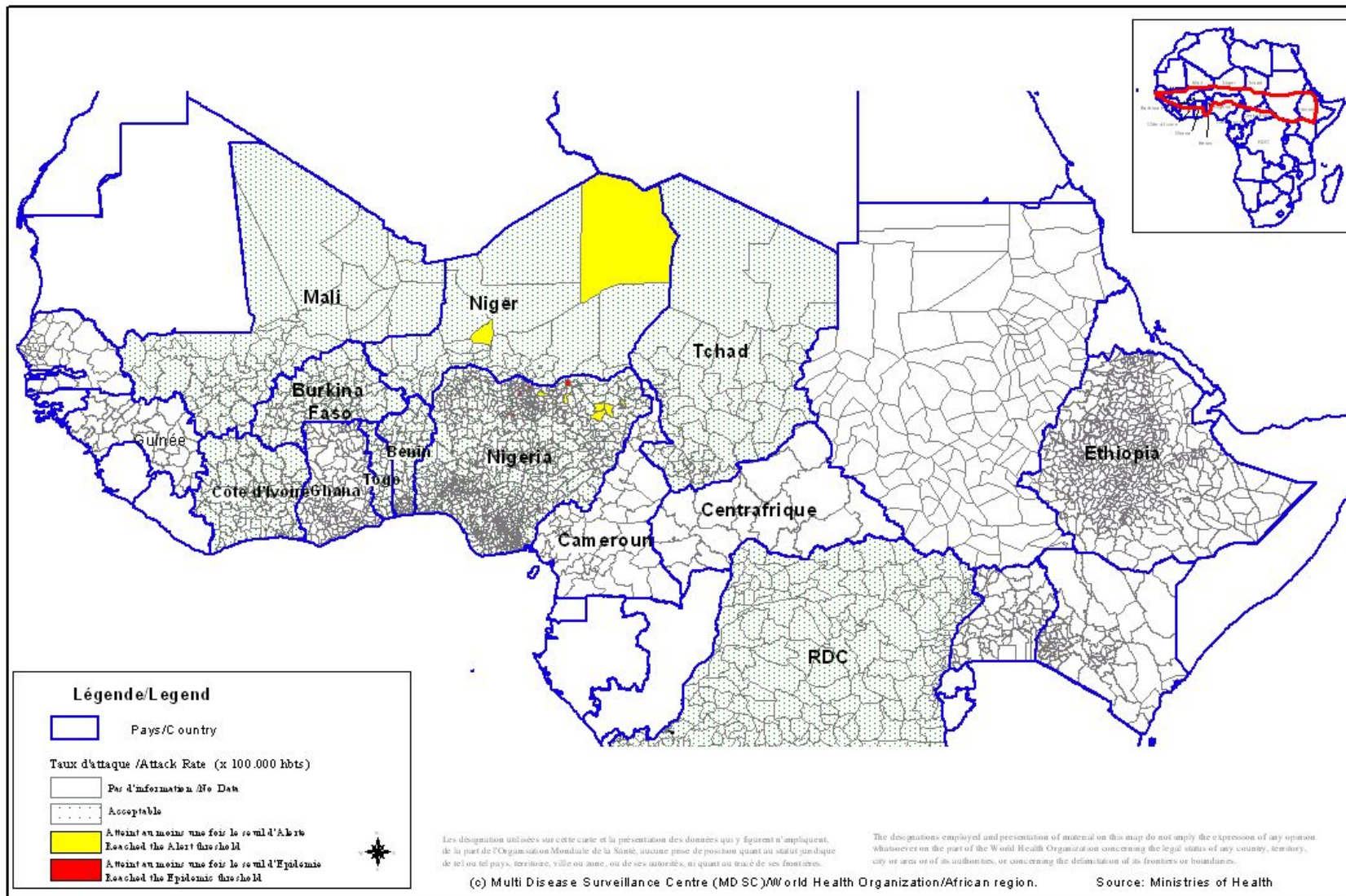
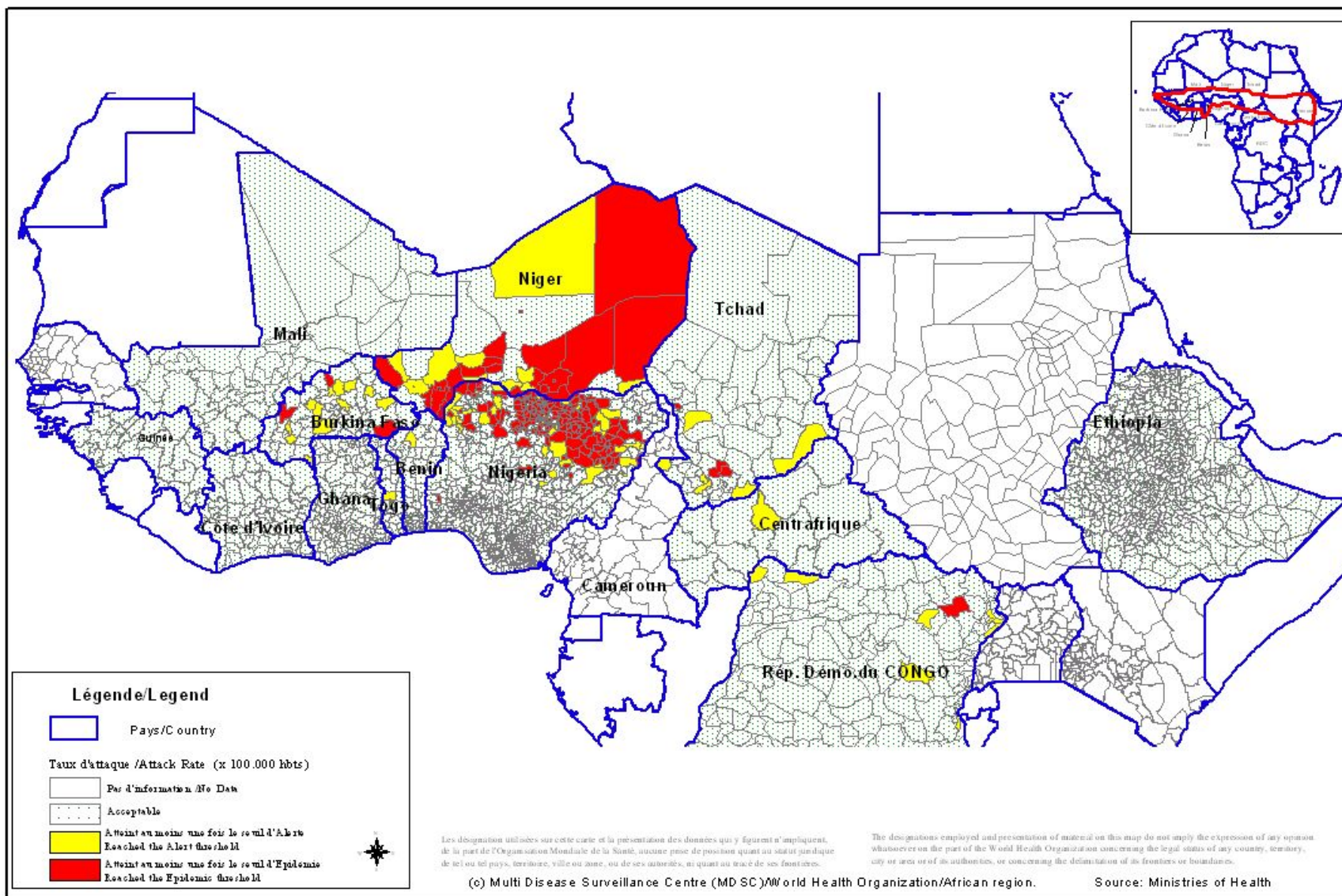


Figure 2 : Cartographie récapitulative des taux d'attaque cumulés de la Méningite, Semaine 01 – 20, 2009
 (Représentation basée sur les taux d'attaque hebdomadaires les plus élevés par district au cours de l'année)
Recapitulative map of cumulative Meningitis attack rates at week 1- 20, 2009
 (Mapping based on weekly highest attack rates by district during the year)



IV. Courbes de tendance sur les deux dernières années/
Epidemiological trends during two consecutive years

Figure 3 : Evolution hebdomadaire comparative par pays des années 2008 et 2009/
(Uniquement les pays ayant transmis des données pour la semaine en cours)
Comparative weekly evolution by country, years 2008-2009
(Only countries which transmitted data during the current week)

