

Semaine / Week 21 2009

I. SITUATION EPIDEMIOLOGIQUE DE LA SEMAINE 21 (18 au 24 mai 2009) 2009
EPIDEMIOLOGICAL SITUATION OF WEEK 21 (18 to 24 May 2009) 2009

**Tableau/ Table 1 : Situation épidémiologique de la semaine 21 (18 au 24 mai 2009) 2009 /
Epidemiological Situation week 21 (18 to 24 May 2009) 2009**

Pays	Cas	Décès	Létalité (%)	District en Alerte	District en Epidémie	Complét. (%)	NmA	NmW135	Autres Nm	Pneum	Hib
Country	Case	Death	Lortality	District in Alert	District in Epidemic	Complect (%)	NmA	NmW135	Other Nm	Pneum	Hib
Benin	3	0	0.0	0	0	98.7	0	0	0	1	0
Burkina Faso	81	8	9.9	0	0	100.0	-	-	-	-	-
Cameroun	-	-	-	-	-	-	-	-	-	-	-
Centrafrique	-	-	-	-	-	-	-	-	-	-	-
Cote d'Ivoire	-	-	-	-	-	-	-	-	-	-	-
Ethiopia	-	-	-	-	-	-	-	-	-	-	-
Ghana	-	-	-	-	-	-	-	-	-	-	-
Guinée	-	-	-	-	-	-	-	-	-	-	-
Mali	7	2	28.6	0	0	100.0	-	-	-	-	-
Niger	56	3	5.4	0	0	100.0	29	1	1	5	0
Nigeria	117	8	6.8	3	0	70.8	-	-	-	-	-
RD Congo**	-	-	-	-	-	-	-	-	-	-	-
Tchad	11	1	9.1	0	0	100.0	-	-	-	-	-
Togo	3	0	0.0	0	0	100.0	-	-	-	-	-
Total	278	22	7.9	3	0	58.6	29	1	1	6	0

* Identification par / identification by: PCR, LATEX, CULTURE

** Définition des seuils d'alerte/épidémique non applicable à ce pays situé en dehors de la ceinture de la méningite
Definition of alert/epidemic thresholds not applicable to this country outside the meningitis belt

Commentaires:

Nigeria : 3 LGAs en alerte :

- Gumel dans l'Etat de Jigawa
- Danja dans l'Etat de Katsina
- Damaturu dans l'Etat de Yobe

Comments:

Nigeria: 3 LGAs in alert:

- Gumel in Jigawa State
- Danja in Katsina State
- Damaturu in Yobe State

Nous contacter / Contact us:

Multi Disease Surveillance Centre / Centre de Surveillance pluri pathologique
01 BP 549 Ouagadougou 01, Burkina Faso
Tel: (226) 50-34-29-53, Fax: (226) 50-34-29-53
E.mail: mdsc@oncho.afro.who.int / Site web/Web site: www.who.int/csr;
<http://www.meningvax.org/press-reports.htm>

Nota bene: Les données publiées dans ce bulletin sont des informations hebdomadaires. Elles sont susceptibles d'évoluer après complétude et vérification.
The data published in this bulletin are weekly informations. They are susceptible to change after completeness and verification.

Pays sous Surveillance
Renforcée de la Méningite dans
la Région Africaine de l'OMS

Countries under Enhanced
Surveillance of Meningitis in the
WHO African Region



II. SYNTHÈSE DE LA SITUATION ÉPIDÉMIOLOGIQUE 2009 (SEMAINES NOTIFIÉES 01 – 21)
 SYNTHESIS OF THE EPIDEMIOLOGICAL SITUATION 2009 (REPORTED WEEKS 1 – 21)

Tableau/ Table 2: Synthèse de la situation épidémiologique (semaines notifiées)
 Synthesis of the epidemiological situation (reported weeks)

Pays	Cas	Décès	Létalité (%)	District en Alerte	District en Epidémie	Semaines notifiées	En districts (%)	En semaines (%)
Country	Case	Death	Letality (%)	District in Alert	District in Epidemic	Reported weeks	In districts (%)	In weeks
Benin	204	24	11.8	1	0	01-21	98.7	99.9
Burkina Faso	3 888	488	12.6	11	3	01-21	100.0	100.0
Cameroun	-	-	-	-	-	-	-	-
Centrafrique	275	43	15.6	2	1	01-17	100.0	83.1
Côte d'Ivoire	185	34	18.4	0	0	01-20	100.0	72.7
Ethiopia	41	6	14.6	0	0	01-15	-	-
Ghana	217	38	17.5	0	0	01-20	-	-
Guinée	81	8	9.9	0	0	01-13	-	-
Mali	218	20	9.2	0	0	01-21	100.0	100.0
Niger	12 536	504	4.0	12	23	01-21	100.0	100.0
Nigeria	51 986	2 302	4.4	47	167	01-21	70.8	99.9
RD Congo**	2 296	241	10.5	26	6	01-20	20.3	81.3
Tchad	1 276	138	10.8	7	3	01-21	100.0	98.8
Togo	195	23	11.8	1	0	01-21	100.0	99.6
Total	73 398	3 869	5.3	107	203	01-21	69.8	96.4

** Définition des seuils d'alerte/épidémique non applicable à ce pays situé en dehors de la ceinture de la méningite
 Definition of Alert/epidemic thresholds not applicable to this country outside the meningitis belt

Commentaires:	Comments:
La semaine 21 a connu la fin des épidémies de méningite dans la plupart des pays sous surveillance renforcée sauf au Nigeria où 3 LGAs restent encore en alerte. Le Nigeria et le Niger ont été les plus affectés avec respectivement 23 districts et 167 LGAs qui ont franchi le seuil épidémique durant la saison épidémique 2009.	At week 21 the epidemic ended in most of the countries under enhanced surveillance of meningitis, except in Nigeria where 3 LGAs remain in alert phase. Nigeria and Niger were the most affected countries with respectively 23 districts and 167 LGAs having surpassed the epidemic threshold.

**Tableau/ Table 3: Pathogènes identifiés par PCR, Latex, Culture (semaines notifiées 2009)/
 Pathogens identified by PCR, Latex, Culture (reported weeks 2009)**

Pays	Nombre LCR	LCR contam	LCR negativ	NmA	NmW135	Autres Nm	S.Pneum	Hib	Autres Patho
Country	Number LCR	LCR contam	LCR negativ	NmA	NmW135	Other Nm	S.Pneum	Hib	Other Patho
Benin	115	0	49	0	3	0	46	0	17
Burkina Faso	275	5	151	36	3	0	78	0	2
Cameroun	-	-	-	-	-	-	-	-	-
Centrafrique	-	-	-	-	-	-	-	-	-
Cote d'Ivoire	104	0	90	0	0	1	7	6	0
Ethiopia	-	-	-	-	-	-	-	-	-
Ghana	11	0	0	1	1	0	8	1	0
Mali	53	0	34	16	2	0	1	0	0
Niger	3 460	0	1 825	1 480	10	6	66	10	36
Nigeria	105	0	42	53	7	0	2	0	1
RD Congo	-	-	-	-	-	-	-	-	-
Tchad	295	0	116	45	59	0	67	8	0
Togo	-	-	-	-	-	-	-	-	-
Total	4 418	5	2 307	1 631	85	7	275	25	56

Pathogen Identification par /Pathogen identification by: PCR, LATEX, CULTURE

Commentaires:	Comments:
La proportion des cas suspects ayant bénéficié de prélèvement d'échantillon et de résultats laboratoire reste faible en dehors du Niger où un effort appréciable est fait chaque année pour la confirmation du maximum de cas suspects.	The proportion of cases with laboratory samples collected and results obtained is globally weak in the countries except in Niger where every year the system in place allows them to get a good number of confirmed cases.

III. REPRESENTATION GRAPHIQUE DES DONNEES/ GRAPHICAL REPRESENTATION OF DATA

Figure 1: Cartographie des taux d'attaque de la Méningite par district par pays de la semaine 21, 2009
Map of meningitis attack rates by district by country at week 21, 2009

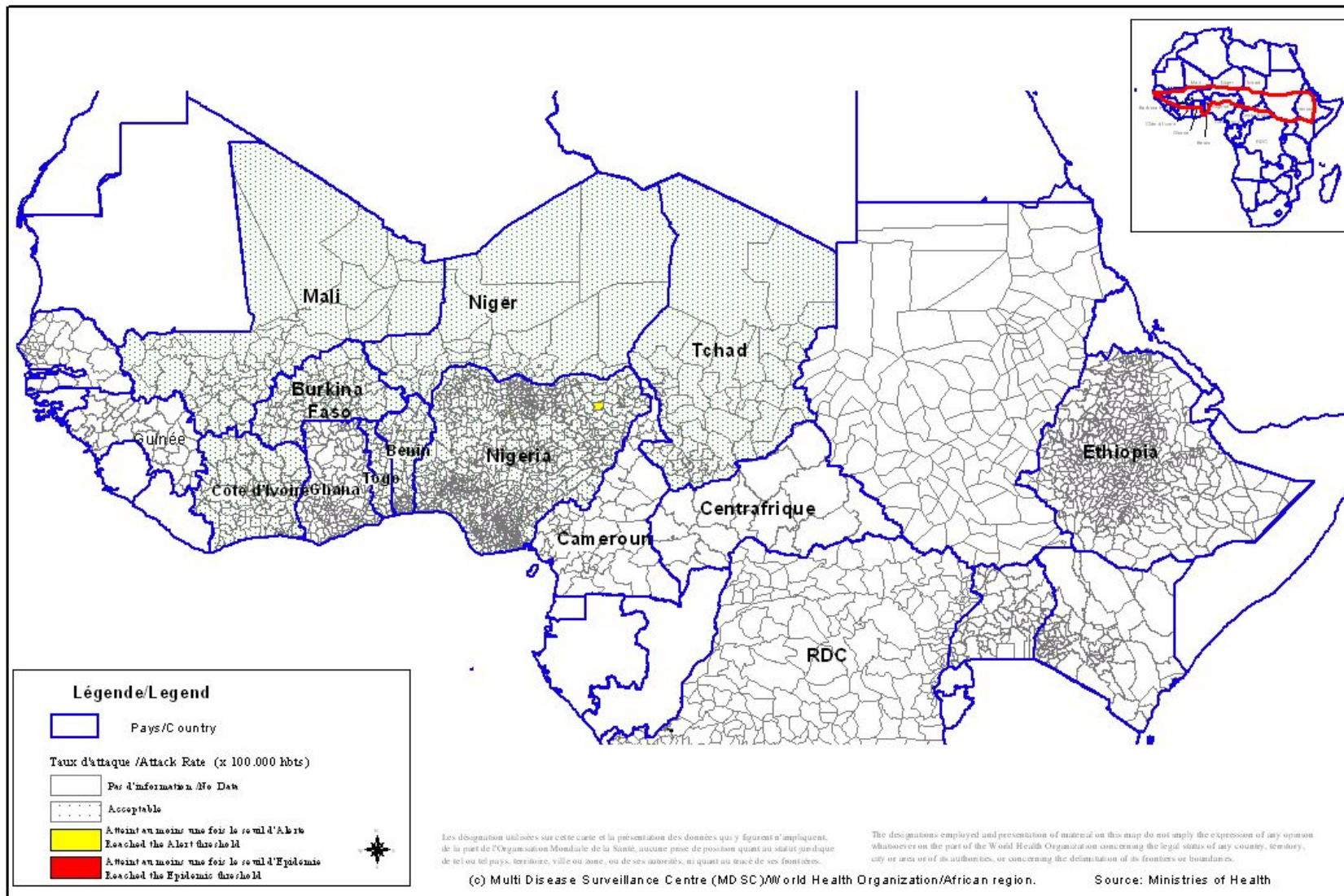
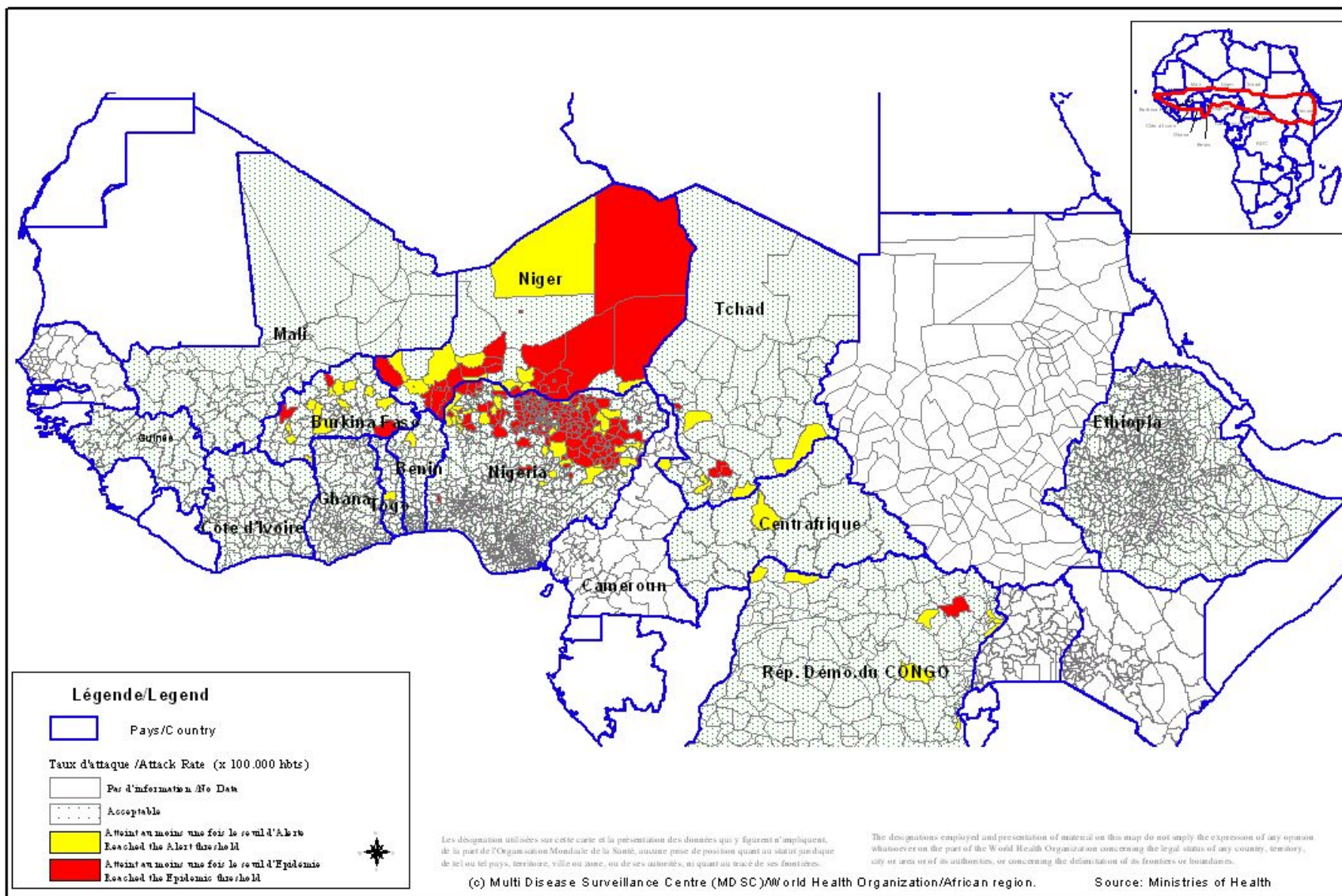


Figure 2 : Cartographie récapitulative des taux d'attaque cumulés de la Méningite, Semaine 01 – 21, 2009
 (Représentation basée sur les taux d'attaque hebdomadaires les plus élevés par district au cours de l'année)
Recapitulative map of cumulative Meningitis attack rates at week 1- 21, 2009
 (Mapping based on weekly highest attack rates by district during the year)



IV. Courbes de tendance sur les deux dernières années/
Epidemiological trends during two consecutive years

Figure 3 : Evolution hebdomadaire comparative par pays des années 2008 et 2009/
(Uniquement les pays ayant transmis des données pour la semaine en cours)
Comparative weekly evolution by country, years 2008-2009
(Only countries which transmitted data during the current week)

