

Semaine / Week 40-43, 2010

I. SITUATION EPIDEMIOLOGIQUE DE LA SEMAINE 40-43 (04 au 31 octobre 2010) 2010

EPIDEMIOLOGICAL SITUATION OF WEEK 40-43 (04 to 31 October 2010) 2010

Tableau/ Table 1 : Situation épidémiologique de la semaine 40-43 (04 au 31 octobre 2010) 2010

Epidemiological Situation week 40-43 (04 to 31 October 2010) 2010

Pays	Cas	Décès	Létalité (%)	District en Alerte	District en Epidémie	Complét. (%)	NmA	NmW135	Autres Nm	Pneum	Hib
Country	Case	Death	Letality	District in Alert	District in Epidemic	Complect (%)	NmA	NmW135	Other Nm	Pneum	Hib
Benin	8	1	12.5	0	0	100.0	-	-	-	-	-
Burkina Faso	57	8	14.0	0	0	100.0	-	-	-	-	-
Cameroun	201	1	0.5	0	0	100.0	-	-	-	-	-
Centrafrique	87	30	34.5	0	0	100.0	-	-	-	-	-
Côte d'Ivoire	8	1	12.5	0	0	100.0	-	-	-	-	-
Ethiopia	-	-	-	-	-	-	-	-	-	-	-
Ghana	39	0	0.0	0	0	100.0	-	-	-	-	-
Guinée	-	-	-	-	-	-	-	-	-	-	-
Mali	11	3	27.3	0	0	100.0	0	0	0	0	0
Niger	3	1	33.3	0	0	100.0	-	-	-	-	-
Nigeria	51	1	2.0	1	0	100.0	-	-	-	-	-
RD Congo**	-	-	-	-	-	-	-	-	-	-	-
Tchad	1	0	0.0	0	0	25.0	-	-	-	-	-
Togo	16	1	6.3	0	0	100.0	0	0	0	0	0
Total	482	47	9.8	1	0	72.2	0	0	0	0	0

* Identification par / identification by: PCR, LATEX, CULTURE

** Définition des seuils d'alerte/épidémique non applicable à ce pays situé en dehors de la ceinture de la méningite
Definition of alert/epidemic thresholds not applicable to this country outside the meningitis belt

Commentaires:

Le LGA de Nguru dans l'Etat de Yobe au Nigeria a franchit le seuil d'alerte à la semaine 40 avec un taux d'attaque de 6.4 cas pour 100 000 habitants.

Comments :

The LGA of Nguru in Yobe State has surpassed the alert threshold at week 40, with an attack rate of 6.4 cases per 100 000 inhabitants.

Nous contacter / Contact us:

Inter country Support Team - West Africa / Equipe d'Appui Inter-Pays pour Afrique de l'Ouest
03 BP 7019 Ouagadougou 03, Burkina Faso
Tel: (226) 50-30-65-65, Fax: (226) 50-33-25-41

E.mail: djingareym@bf.afro.who.int or linganic@bf.afro.who.int

Site web/Web site: <http://www.meningvax.org/press-reports.htm> ;
<http://www.who.int/csr>

Nota bene: Les données publiées dans ce bulletin sont des informations hebdomadaires. Elles sont susceptibles d'évoluer après complétude et vérification.
The data published in this bulletin are weekly informations. They are susceptible to change after completeness and verification.

Pays sous Surveillance Renforcée de la Méningite dans la Région Africaine de l'OMS

Countries under Enhanced Surveillance of Meningitis in the WHO African Region



II. SYNTHÈSE DE LA SITUATION ÉPIDÉMIOLOGIQUE 2010 (SEMAINES NOTIFIÉES 01 – 43)
 SYNTHESIS OF THE EPIDEMIOLOGICAL SITUATION 2010 (REPORTED WEEKS 1 – 43)

Tableau/ Table 2: Synthèse de la situation épidémiologique (semaines notifiées)/
 Synthesis of the epidemiological situation (reported weeks)

Pays	Cas	Décès	Létalité (%)	District en Alerte	District en Epidémie	Semaines notifiées	En districts (%)	En semaines(%)
Country	Case	Death	Lortality (%)	District in Alert	District in Epidemic	Reported weeks	In districts (%)	In weeks
Bénin	301	50	16.6	3	0	01-43	100.0	99.9
Burkina Faso	6 420	888	13.8	20	12	01-43	100.0	100.0
Cameroun	771	65	8.4	6	3	01-43	-	67.4
Centrafrique	433	100	23.1	2	1	01-43	95.8	78.2
Côte d'Ivoire	141	27	19.1	0	0	01-43	100.0	81.9
Ethiopia	5	0	0.0	0	0	01-19	-	-
Ghana	1 033	105	10.2	7	3	01-43	97.1	76.6
Guinée	84	11	13.1	0	0	01-25	-	-
Mali	439	29	6.6	1	0	01-43	100.0	100.0
Niger	2 857	242	8.5	6	4	01-43	100.0	100.0
Nigeria	4 926	335	6.8	35	5	01-43	100.0	100.0
RD Congo**	5 289	585	11.1	29	9	01-37	31.0	76.6
Tchad	3 147	237	7.5	6	11	01-40	100.0	97.0
Togo	406	88	21.7	3	0	01-43	100.0	98.2
Total	26 252	2 762	10.5	118	48	01-43	93.6	91.5

** Définition des seuils d'alerte/épidémique non applicable à ce pays situé en dehors de la ceinture de la méningite
 Definition of Alert/epidemic thresholds not applicable to this country outside the meningitis belt

Commentaires:	Comments
La mise à jour des données du Cameroun a permis de mettre en évidence que 6 districts avaient franchi le seuil d'alerte et 3 districts le seuil épidémique au cours de la saison épidémique 2010. La promptitude et la complétude des données détaillées par districts devraient être améliorées dans le pays.	After updating data from Cameroon, we can now see that 6 districts have surpassed the alert threshold and 3 districts the epidemic threshold during the 2010 epidemic season. Cameroon is advised to improve in timeliness and completeness of reporting.

**Tableau/ Table 3: Pathogènes identifiés par PCR, Latex, Culture (semaines notifiées 2010)/
 Pathogens identified by PCR, Latex, Culture (reported weeks 2010)**

Pays	Nombre LCR	LCR contam	LCR negativ	NmA	NmB	NmC	NmX	NmY	Nm W135	Autres Nm ind.	S.Pneum	Hib	Autres Pathogènes
Country	Number LCR	LCR contam	LCR negativ	NmA	NmB	NmC	NmX	NmY	Nm W135	Other Nm ind.	S.Pneum	Hib	Other Pathogens
Benin	73	0	25	0	0	0	0	0	0	0	48	0	0
Burkina Faso	469	0	204	66	0	3	53	0	8	0	126	7	2
Cameroun	79	5	50	9	0	0	0	0	8	0	7	0	0
Centrafrique	18	0	8	0	0	0	0	0	0	1	8	1	0
Cote d'Ivoire	439	19	384	0	0	0	0	0	1	0	19	9	7
Ethiopia	-	-	-	-	-	-	-	-	-	-	-	-	-
Ghana	69	0	27	6	0	0	0	0	22	4	10	0	0
Mali	287	24	220	34	0	0	0	0	0	0	8	1	0
Niger	2 026	0	1 058	231	0	0	2	0	614	9	79	17	16
Nigeria	-	-	-	43	-	-	-	-	58	-	-	-	-
RD Congo	78	11	65	0	0	1	0	0	0	0	1	0	0
Tchad	241	0	165	48	0	0	0	0	14	0	12	2	0
Togo	140	0	92	0	0	0	0	0	1	0	37	10	0
Total	3 919	59	2 298	437	0	4	55	0	726	14	355	47	25

Pathogènes Identifier par /Pathogens identified by: PCR, LATEX, CULTURE

Commentaires:	Comments:
La mise à jour des données laboratoire du Togo indique une prédominance du <i>Streptococcus pneumoniae</i> dans les LCR positifs (77.1%).	Updated laboratory data from Togo indicates that <i>Streptococcus pneumoniae</i> is the most prevailing germ in the positive CSFs (77.1%)

III. REPRÉSENTATION GRAPHIQUE DES DONNÉES/
 GRAPHICAL REPRESENTATION OF DATA

Figure 1: Cartographie des taux d'attaque de la Méningite par district par pays de la semaine 40-43, 2010
 Map of meningitis attack rates by district by country at week 40-43, 2010

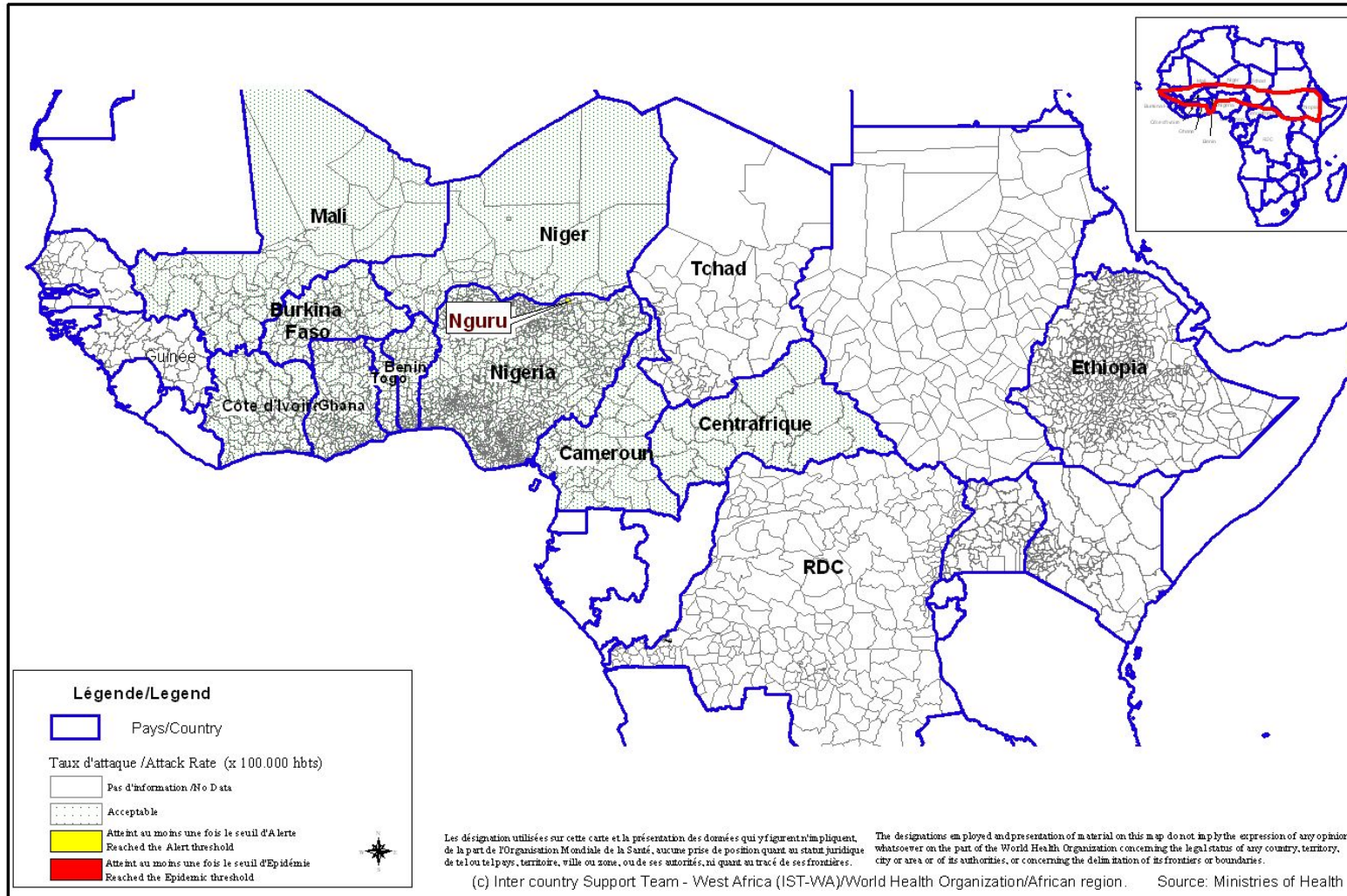


Figure 2 : Cartographie récapitulative des taux d'attaque cumulés de la Méningite, Semaine 01 – 43, 2010
(Représentation basée sur les taux d'attaque hebdomadaires les plus élevés par district au cours de l'année)
Recapitulative map of cumulative Meningitis attack rates at week 1 - 43, 2010
(Mapping based on weekly highest attack rates by district during the year)

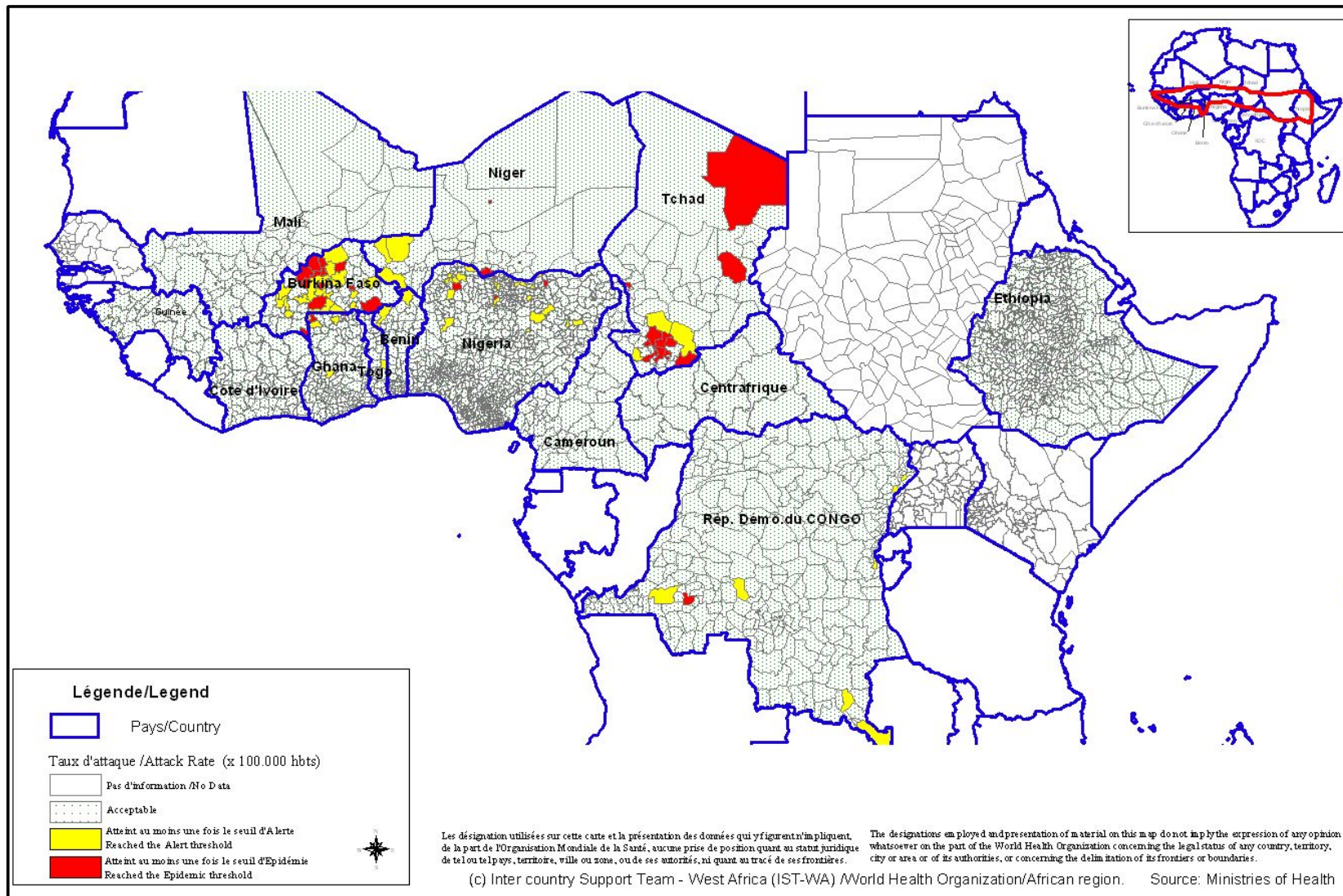


Figure 3 : Evolution hebdomadaire comparative par pays des années 2009 et 2010/
 (Uniquement les pays ayant transmis des données pour la semaine en cours)
Comparative weekly evolution by country, years 2009-2010
 (Only countries which transmitted data during the current week)

