

Bulletin Hebdomadaire de retro-information sur la méningite cérébrospinale
Weekly feedback bulletin on cerebrospinal meningitis

Semaine / Week 11, 2011

I - SITUATION EPIDEMIOLOGIQUE DE LA SEMAINE 11 : DU 14 AU 20 MARS 2011
EPIDEMIOLOGICAL SITUATION OF WEEK 11: FROM 14 TO 20 MARCH 2011

Tableau/ Table 1 : Situation épidémiologique de la semaine 11, 2011
Epidemiological Situation week 11, 2011

Pays	Cas	Décès	Létalité (%)	District en Alerte	District en Epidémie	Complét. (%)	NmA	NmW135	Autres Nm	Pneum	Hib
Country	Cases	Deaths	Letality (%)	District in Alert	District in Epidemic	Compleat (%)	NmA	NmW135	Other Nm	Pneum	Hib
Benin	-	-	-	-	-	-	-	-	-	-	-
Burkina Faso	166	20	12.0	1	0	100.0	-	-	-	-	-
Cameroun	35	4	11.4	0	1	-	2	0	0	0	0
Centrafrique	-	-	-	-	-	-	-	-	-	-	-
Côte d'Ivoire	-	-	-	-	-	-	-	-	-	-	-
Ethiopia	9	0	0.0	0	0	-	-	-	-	-	-
Ghana	23	3	13.0	1	0	84.8	-	-	-	-	-
Mali	11	0	0.0	0	0	100.0	-	-	-	-	-
Niger	69	6	8.7	0	0	100.0	-	-	-	-	-
Nigeria	30	1	3.3	0	0	100.0	-	-	-	-	-
RD Congo	-	-	-	-	-	-	-	-	-	-	-
Tchad	495	36	7.3	4	7	100.0	-	-	-	-	-
Togo	8	0	0.0	0	0	100.0	0	0	0	0	0
Total	846	70	8.3	6	8	69.2	2	0	0	0	0

* Identification par / identification by: PCR, LATEX, CULTURE

** Définition des seuils d'alerte/épidémie non applicable à ce pays situé en dehors de la ceinture de la méningite
Definition of alert/epidemic thresholds not applicable to this country outside the meningitis belt

Commentaires:

- **Burkina Faso** : 1 district a franchi le seuil d'alerte : Pama avec un TA de 5.3 cas pour 100 000 habitants
- **Cameroun** : 1 district a franchi le seuil épidémique : Maroua Rural avec un TA de 15.0 cas pour 100 000 habitants
- **Ghana** : 1 district a franchi le seuil d'alerte : Kassena-Nankana avec un TA de 6.2 cas pour 100 000 habitants
- **Tchad** :
 - 7 districts en épidémie : Koumra avec un TA de 28.2 cas, Sarh avec un TA de 14.2 cas, Benoye avec un TA de 42.4 cas, Kelo avec un TA de 37.9 cas Moundou avec un TA de 21.3 cas, Goundi avec un TA de 20.6 cas et Bitkine avec un TA de 13.5 cas pour 100 000 habitants.
 - 4 districts en alerte : Mongo avec un TA de 7.5 cas, Laokassy avec un TA de 5.8 cas, Bousso avec un TA de 5.2 cas et Ngeledeng avec un TA de 7.1 cas pour 100 000 habitants

Comments :

- **Burkina Faso**: 1 district reached the alert threshold: Pama with an AR of 5.3 cases per 100 000 inhabitants.
- **Cameroon**: 1 district reached the epidemic threshold: Maroua Rural with an AR of 15.0 cases per 100 000 inhabitants.
- **Ghana**: 1 district reached the alert threshold: Kassena-Nankana with an AR of 6.2 cases per 100 000 inhabitants.
- **Chad**:
 - 7 districts are in epidemic threshold: Koumra with an AR of 28.2; Sarh with an AR of 14.2; Benoye with an AR of 42.4; Kelo with an AR of 37.9 cases; Moundou with an AR of 21.3 cases, Goundi with an AR of 20.6 cases and Bitkine with an AR of 13.5 cases per 100 000 inhabitants.
 - 4 districts in alert threshold: Mongo with an AR of 7.5 cases; Laokassy with an AR of 5.8 cases and Bousso with an AR of 5.2 cases and Ngeledeng with an AR of 7.1 cases per 100 000 inhabitants.

Nous contacter / Contact us:

Inter country Support Team - West Africa / Equipe d'Appui Inter-Pays pour Afrique de l'Ouest
03 BP 7019 Ouagadougou 03, Burkina Faso
Tel: (226) 50-30-65-65, Fax: (226) 50-33-25-41

E.mail: toureb@bf.afro.who.int or djingareym@bf.afro.who.int or linganic@bf.afro.who.int

Site web/Web site: <http://www.meningvax.org/press-reports.htm> ;
<http://www.who.int/csr>

Nota bene: Les données publiées dans ce bulletin sont des informations hebdomadaires. Elles sont susceptibles d'évoluer après complétude et vérification./

The data published in this bulletin are weekly informations. They are susceptible to change after completeness and verification.

Pays sous Surveillance Renforcée de la Méningite dans la Région Africaine de l'OMS

Countries under Enhanced Surveillance of Meningitis in the WHO African Region



II - SYNTHÈSE DE LA SITUATION ÉPIDÉMIOLOGIQUE 2011 (SEMAINES NOTIFIÉES 01 – 11)
 SYNTHESIS OF THE EPIDEMIOLOGICAL SITUATION 2011 (REPORTED WEEKS 01 – 11)

**Tableau/ Table 2: Synthèse de la situation épidémiologique (semaines notifiées)/
 Synthesis of the epidemiological situation (reported weeks)**

Pays	Cas	Décès	Létalité (%)	District en Alerte	District en Epidémie	Semaines notifiées	En districts (%)	En semaines (%)
Country	Cases	Deaths	Letality (%)	District in Alert	District in Epidemic	Reported weeks	In districts (%)	In weeks (%)
Bénin	96	21	21.9	0	0	01-10	100.0	100.0
Burkina Faso	1 645	299	18.2	4	2	01-11	100.0	100.0
Cameroun	184	25	13.6	0	1	01-11	-	75.6
Centrafrique	-	-	-	-	-	-	-	-
Côte d'Ivoire	41	16	39.0	0	0	01-07	81.9	70.8
Ethiopia	171	9	5.3	0	0	01-11	-	-
Ghana	387	53	13.7	7	1	01-11	97.1	87.0
Mali	124	7	5.6	0	0	01-11	100.0	100.0
Niger	508	54	10.6	1	0	01-11	100.0	100.0
Nigeria	300	12	4.0	0	0	01-11	100.0	100.0
RD Congo**	937	91	9.7	-	-	01-05	31.0	85.3
Tchad	2 085	124	5.9	3	9	01-11	100.0	100.0
Togo	196	28	14.3	2	0	01-11	100.0	99.7
Total	6 674	739	11.1	17	13	01-11	91.5	94.7

** Définition des seuils d'alerte/épidémique non applicable à ce pays situé en dehors de la ceinture de la méningite
 Definition of Alert/epidemic thresholds not applicable to this country outside the meningitis belt

Commentaires:

A la semaine 11, le Tchad reste le pays le plus affecté par la méningite avec 2 085 cas dont 124 décès et 9 districts en épidémie. Le NmA reste le germe dominant dans ce pays avec plus de 80% des résultats positifs de laboratoire.

Comments:

At week 11, Chad remains the most meningitis affected country with 2 085 cases including 124 deaths and 9 districts in epidemic threshold. NmA remains the dominating pathogen in this country with more than 80% of the positive results of laboratory.

**Tableau/Table 3: Pathogènes identifiés par PCR, Latex, Culture (semaines notifiées 2011)/
 Pathogens identified by PCR, Latex, Culture (reported weeks 2011)**

Pays	Nombre LCR	LCR contam	LCR négatif	NmA	NmB	NmC	NmX	NmY	Nm W135	Autres Nm ind.	S.Pneum	Hib	Autres Pathogènes
Country	Number CSF	CSF contam	CSF negativ	NmA	NmB	NmC	NmX	NmY	Nm W135	Other Nm ind.	S.Pneum	Hib	Other Pathogens
Benin	52	0	19	0	0	0	0	0	0	0	31	2	0
Burkina Faso	742	134	302	2	0	0	39	0	13	0	244	8	0
Cameroun	147	0	124	6	0	0	0	0	5	0	10	0	2
Centrafrique	-	-	-	-	-	-	-	-	-	-	-	-	-
Cote d'Ivoire	-	-	-	-	-	-	-	-	-	-	-	-	-
Ethiopia	-	-	-	-	-	-	-	-	-	-	-	-	-
Ghana	-	-	-	-	-	-	-	-	-	-	-	-	-
Mali	66	0	57	0	0	0	0	0	0	0	8	1	0
Niger	295	0	137	1	0	0	0	0	120	7	27	1	2
Nigeria	-	-	-	-	-	-	-	-	-	-	-	-	-
RD Congo	-	-	-	-	-	-	-	-	-	-	-	-	-
Tchad	228	0	107	98	0	0	0	0	6	0	13	4	0
Togo	50	0	26	0	0	0	0	0	2	0	21	0	1
Total	1 580	134	772	107	0	0	39	0	146	7	354	16	5

Pathogènes Identifier par /Pathogens identified by: PCR, LATEX, CULTURE

Commentaires:

Au stade actuel, *Streptococcus pneumoniae* demeure le germe dominant suivi de Nm.W135.

Comments:

Currently, *Streptococcus pneumoniae* remains the major etiological agent identified and followed by Nm.W135.

III - REPRESENTATION GRAPHIQUE DES DONNEES / GRAPHICAL REPRESENTATION OF DATA

Figure 1: Cartographie des taux d'attaque de la Méningite par district par pays de la semaine 11, 2011
Map of meningitis attack rates by district by country at week 11, 2011

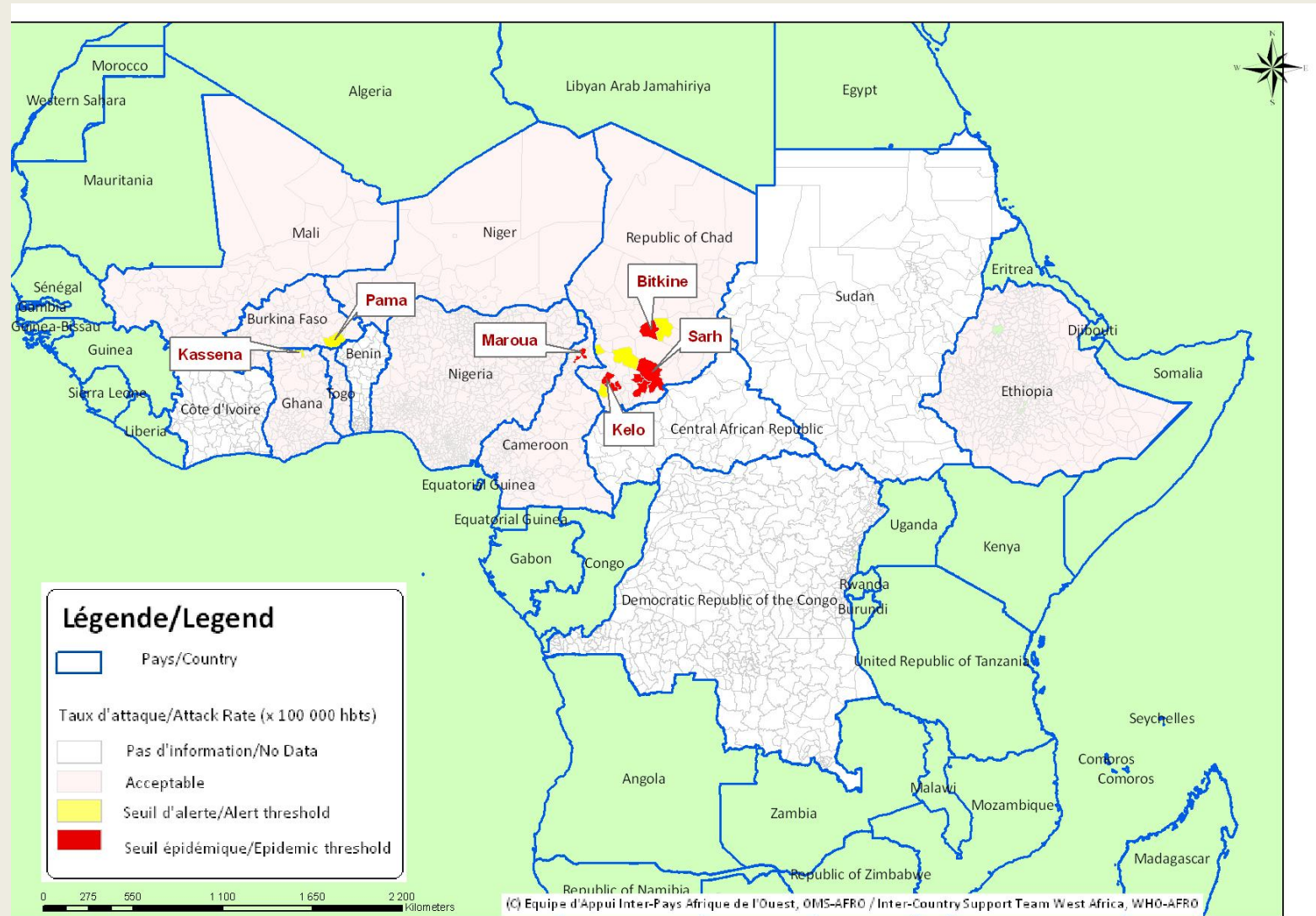


Figure 2 : Cartographie récapitulative des taux d'attaque cumulés de la Méningite, Semaine 01 – 11, 2011

(Représentation basée sur les taux d'attaque hebdomadaires les plus élevés par district au cours de l'année)

Recapitulative map of cumulative Meningitis attack rates at week 01 - 11, 2011

(Mapping based on weekly highest attack rates by district during the year)

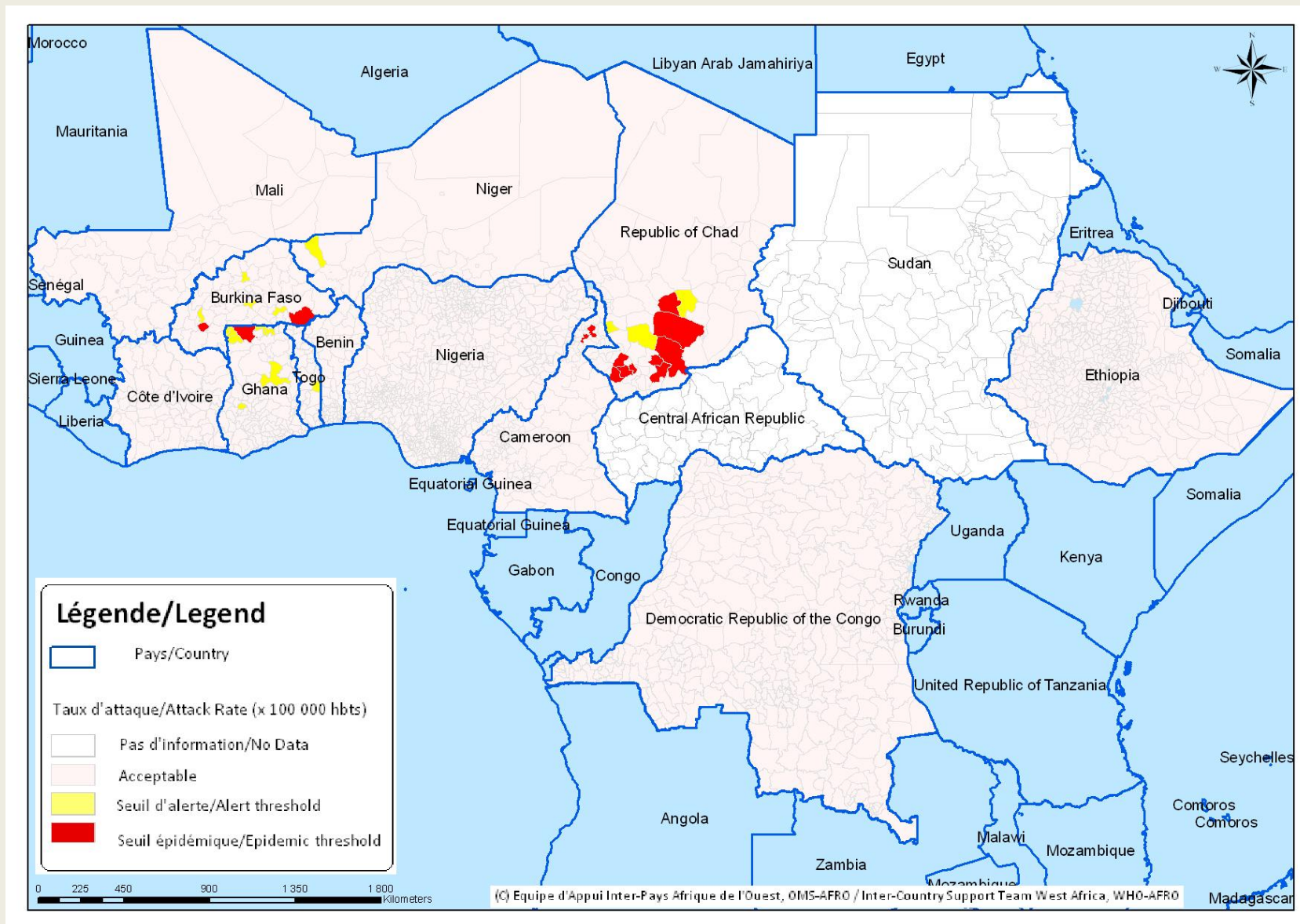


Figure 3 : Cartographie des principaux germes de la Méningite, Semaine 01 – 11, 2011
Map of Meningitis main pathogens, Week 01 - 11, 2011

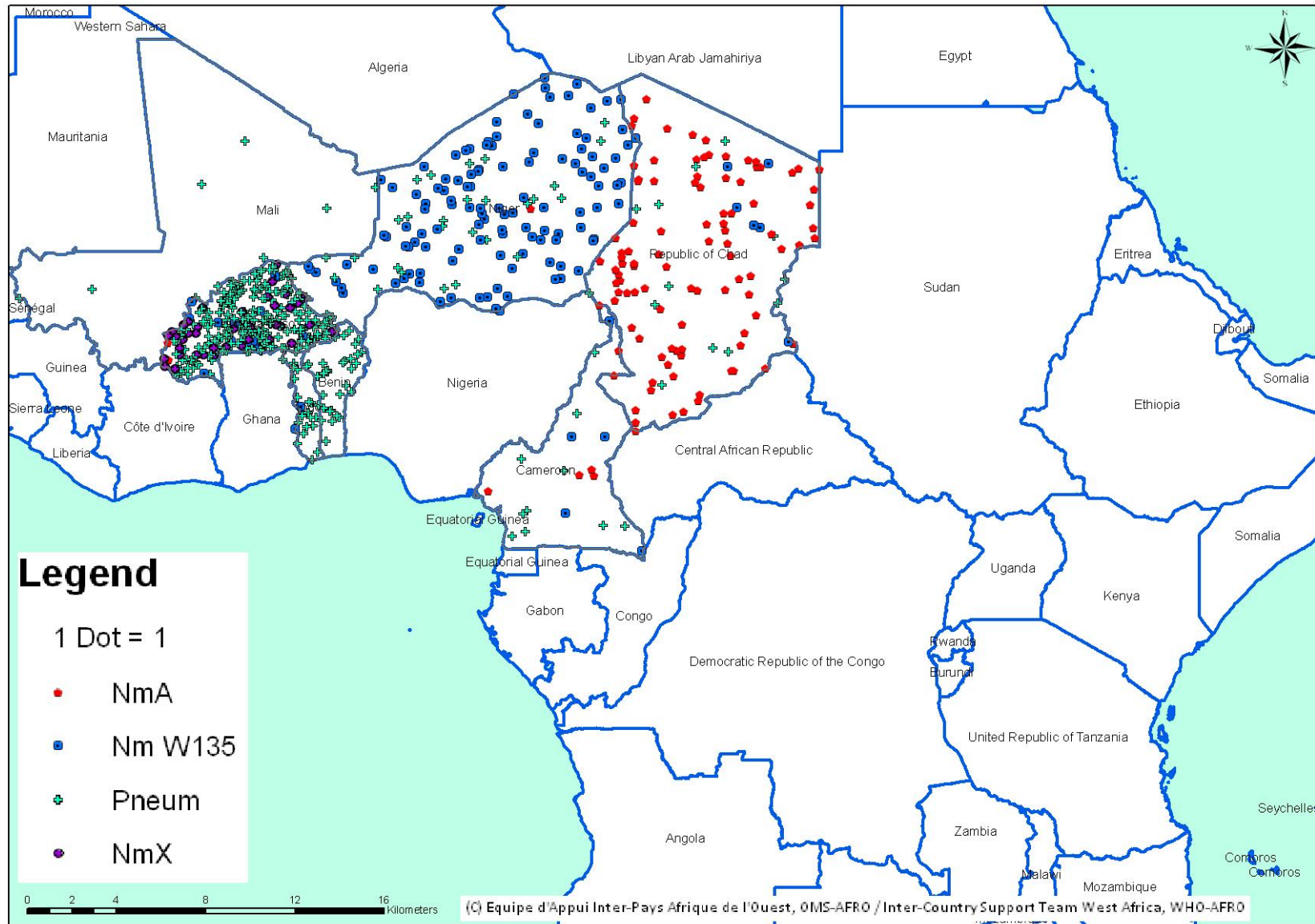


Figure 3 : Evolution hebdomadaire comparative par pays des années 2010 et 2011
 (Uniquement les pays ayant transmis des données pour la semaine en cours)
Comparative weekly evolution by country, years 2010 and 2011
 (Only countries which transmitted data during the current week)

