

Bulletin Hebdomadaire de retro-information sur la méningite cérébrospinale
Weekly feedback bulletin on cerebrospinal meningitis

Semaine / Week 13, 2011

I - SITUATION EPIDEMIOLOGIQUE DE LA SEMAINE 13 : DU 28 MARS AU 03 AVRIL 2011
EPIDEMIOLOGICAL SITUATION OF WEEK 13: FROM 28 MARCH TO 03 APRIL 2011

Tableau/ Table 1 : Situation épidémiologique de la semaine 13, 2011
Epidemiological Situation week 13, 2011

Pays	Cas	Décès	Létalité (%)	District en Alerte	District en Epidémie	Complét. (%)	NmA	NmW135	Autres Nm	Pneum	Hib
Country	Cases	Deaths	Letality (%)	District in Alert	District in Epidemic	Compleat (%)	NmA	NmW135	Other Nm	Pneum	Hib
Benin	6	3	50.0	0	0	100.0	0	0	0	0	0
Burkina Faso	122	22	18.0	0	0	100.0	-	-	-	-	-
Cameroun	63	2	3.2	1	2	-	-	-	-	-	-
Centrafrique	-	-	-	-	-	-	-	-	-	-	-
Côte d'Ivoire	-	-	-	-	-	-	-	-	-	-	-
Ethiopia	0	0	0.0	0	0	-	-	-	-	-	-
Ghana	21	0	0.0	1	0	97.1	-	-	-	-	-
Mali	19	0	0.0	0	0	100.0	0	4	0	0	0
Niger	65	8	12.3	0	0	100.0	-	-	-	-	-
Nigeria	43	2	4.7	0	0	100.0	-	-	-	-	-
RD Congo	-	-	-	-	-	-	-	-	-	-	-
Tchad	-	-	-	-	-	-	-	-	-	-	-
Togo	-	-	-	-	-	-	0	0	1	0	0
Total	339	37	10.9	2	2	70.2	0	4	1	0	0

* Identification par / identification by: PCR, LATEX, CULTURE

** Définition des seuils d'alerte/épidémique non applicable à ce pays situé en dehors de la ceinture de la méningite
Definition of alert/epidemic thresholds not applicable to this country outside the meningitis belt

Commentaires:

- Cameroun** : Le district de Maroua Rural reste en épidémie avec un TA de 16.9 cas, et le district de Pitoa avec un TA de 13.8 cas pour 100 000 habitants
1 district en alerte : Hina avec un TA de 5.2 cas pour 100 000 habitants
- Ghana** : 1 district a franchi le seuil d'alerte : Kassena Nankana avec un TA de 7.4 cas pour 100 000 habitants

Comments :

- Cameroon**: the district of rural Maroua is still in epidemic phase with an AR of 16.9; and the district of Pitoa with an AR of 13.8 cases per 100 000 inhabitants.
1 district is in alert: Hina with an AR of 5.2 cases per 100 000 inhabitants.
- Ghana**: 1 district has surpassed the alert threshold: Kassena Nankana with an AR of 7.4 cases per 100 000 inhabitants.

Nous contacter / Contact us:

Inter country Support Team - West Africa / Equipe d'Appui Inter-Pays pour Afrique de l'Ouest
03 BP 7019 Ouagadougou 03, Burkina Faso
Tel: (226) 50-30-65-65, Fax: (226) 50-33-25-41

E.mail: toureb@bf.afro.who.int or djingareym@bf.afro.who.int or linganic@bf.afro.who.int

Site web/Web site: <http://www.meningvax.org/press-reports.htm> ;
<http://www.who.int/csr>

Nota bene: Les données publiées dans ce bulletin sont des informations hebdomadaires. Elles sont susceptibles d'évoluer après complétude et vérification.
The data published in this bulletin are weekly informations. They are susceptible to change after completeness and verification.

Pays sous Surveillance Renforcée de la Méningite dans la Région Africaine de l'OMS

Countries under Enhanced Surveillance of Meningitis in the WHO African Region



II - SYNTHÈSE DE LA SITUATION ÉPIDÉMIOLOGIQUE 2011 (SEMAINES NOTIFIÉES 01 – 13)
SYNTHESIS OF THE EPIDEMIOLOGICAL SITUATION 2011 (REPORTED WEEKS 01 – 13)

**Tableau/ Table 2: Synthèse de la situation épidémiologique (semaines notifiées)/
 Synthesis of the epidemiological situation (reported weeks)**

Pays	Cas	Décès	Létalité (%)	District en Alerte	District en Epidémie	Semaines notifiées	En districts (%)	En semaines (%)
Country	Cases	Deaths	Letality (%)	District in Alert	District in Epidemic	Reported weeks	In districts (%)	In weeks (%)
Bénin	113	25	22.1	0	0	01-13	100.0	100.0
Burkina Faso	1 903	340	17.9	4	2	01-13	100.0	100.0
Cameroun	375	36	9.6	0	3	01-13	-	72.0
Centrafrique	-	-	-	-	-	-	-	-
Côte d'Ivoire	41	16	39.0	0	0	01-07	81.9	70.8
Ethiopia	229	9	3.9	0	0	01-13	-	-
Ghana	434	53	12.2	7	1	01-13	97.1	88.2
Mali	153	7	4.6	0	0	01-13	100.0	100.0
Niger	620	68	11.0	1	0	01-13	100.0	100.0
Nigeria	414	23	5.6	0	1	01-13	100.0	100.0
RD Congo**	2 524	212	8.4	15	10	01-12	31.4	84.5
Tchad	2 789	144	5.2	3	11	01-12	100.0	100.0
Togo	207	31	15.0	2	0	01-12	100.0	99.8
Total	9 802	964	9.8	32	28	01-13	93.5	93.8

** Définition des seuils d'alerte/épidémique non applicable à ce pays situé en dehors de la ceinture de la méningite
 Definition of Alert/epidemic thresholds not applicable to this country outside the meningitis belt

Commentaires:

A la semaine 13 de l'année, un foyer épidémique dans les districts du nord du Cameroun est en cours à côté du foyer épidémique du Tchad.
 Les premiers résultats laboratoire évoquent le NmA.

Comments:

At week 13 Cameroun experiences an evolving epidemic in an area next to the epidemic zone in Chad.
 The preliminary laboratory results show that NmA is in cause.

**Tableau/Table 3: Pathogènes identifiés par PCR, Latex, Culture (semaines notifiées 2011)/
 Pathogens identified by PCR, Latex, Culture (reported weeks 2011)**

Pays	Nombre LCR	LCR contam	LCR négatif	NmA	NmB	NmC	NmX	NmY	Nm W135	Autres Nm ind.	S.Pneum	Hib	Autres Pathogènes
Country	Number CSF	CSF contam	CSF negativ	NmA	NmB	NmC	NmX	NmY	Nm W135	Other Nm ind.	S.Pneum	Hib	Other Pathogens
Benin	52	0	19	0	0	0	0	0	0	0	31	2	0
Burkina Faso	857	192	341	2	0	0	42	0	16	0	257	7	0
Cameroun	147	0	124	6	0	0	0	0	5	0	10	0	2
Centrafrique	-	-	-	-	-	-	-	-	-	-	-	-	-
Cote d'Ivoire	-	-	-	-	-	-	-	-	-	-	-	-	-
Ethiopia	-	-	-	-	-	-	-	-	-	-	-	-	-
Ghana	-	-	-	-	-	-	-	-	-	-	-	-	-
Mali	121	0	101	0	0	0	0	0	11	0	8	1	0
Niger	484	0	248	3	0	0	1	0	187	3	38	1	3
Nigeria	-	-	-	-	-	-	-	-	-	-	-	-	-
RD Congo	-	-	-	-	-	-	-	-	-	-	-	-	-
Tchad	228	0	107	98	0	0	0	0	6	0	13	4	0
Togo	61	0	32	0	0	0	0	0	2	0	25	0	2
Total	1 950	192	972	109	0	0	43	0	227	3	382	15	7

Pathogènes Identifier par /Pathogens identified by: PCR, LATEX, CULTURE

Commentaires:

Au stade actuel, *Streptococcus pneumoniae* demeure le germe dominant suivi de Nm.W135.

Comments:

Currently, *Streptococcus pneumoniae* remains the major etiological agent identified, followed by Nm.W135.

III - REPRESENTATION GRAPHIQUE DES DONNEES / GRAPHICAL REPRESENTATION OF DATA

Figure 1: Cartographie des taux d'attaque de la Méningite par district par pays de la semaine 13, 2011
Map of meningitis attack rates by district by country at week 13, 2011

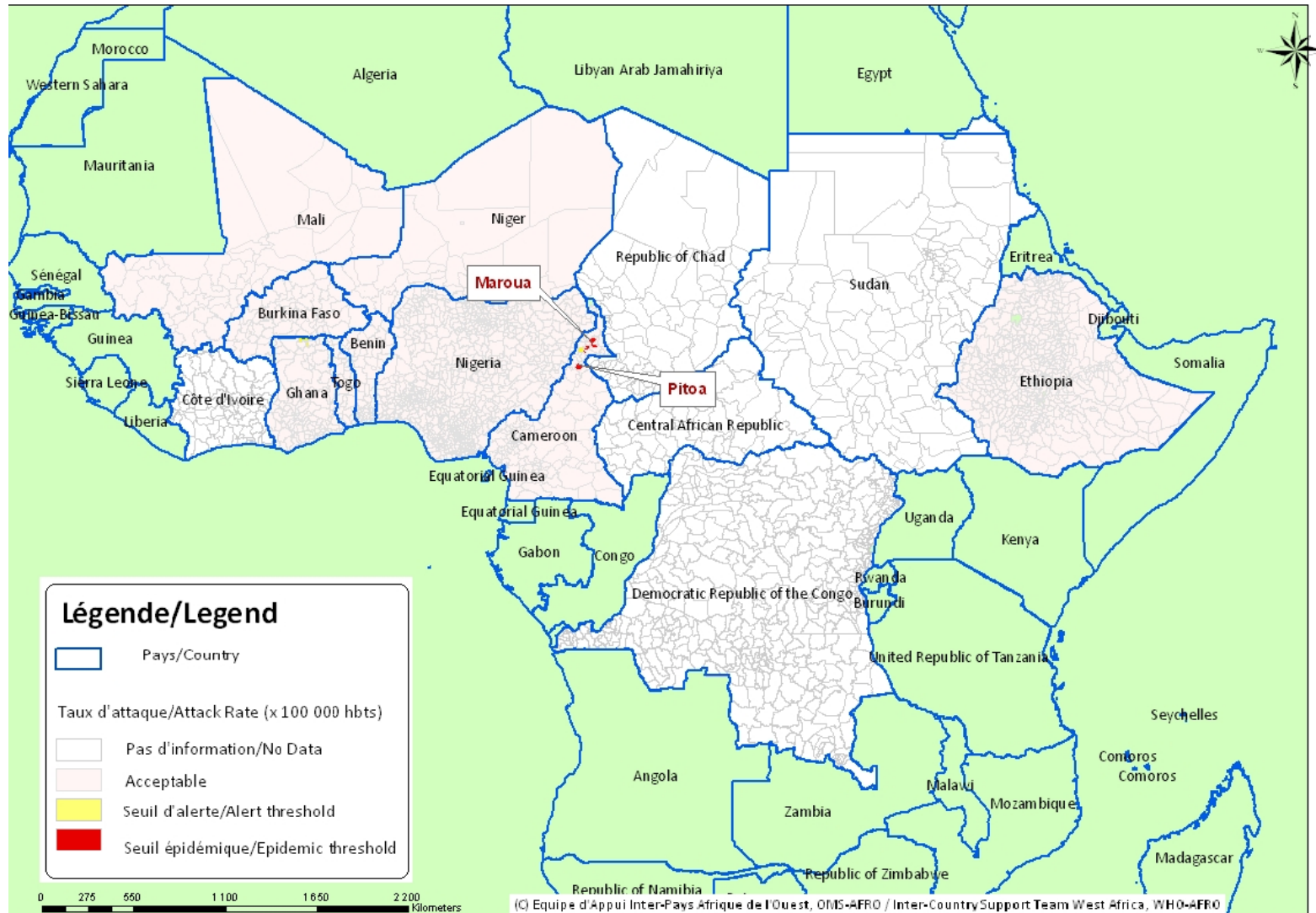


Figure 2 : Cartographie récapitulative des taux d'attaque cumulés de la Méningite, Semaine 01 – 13, 2011

(Représentation basée sur les taux d'attaque hebdomadaires les plus élevés par district au cours de l'année)

Recapitulative map of cumulative Meningitis attack rates at week 01 - 13, 2011

(Mapping based on weekly highest attack rates by district during the year)

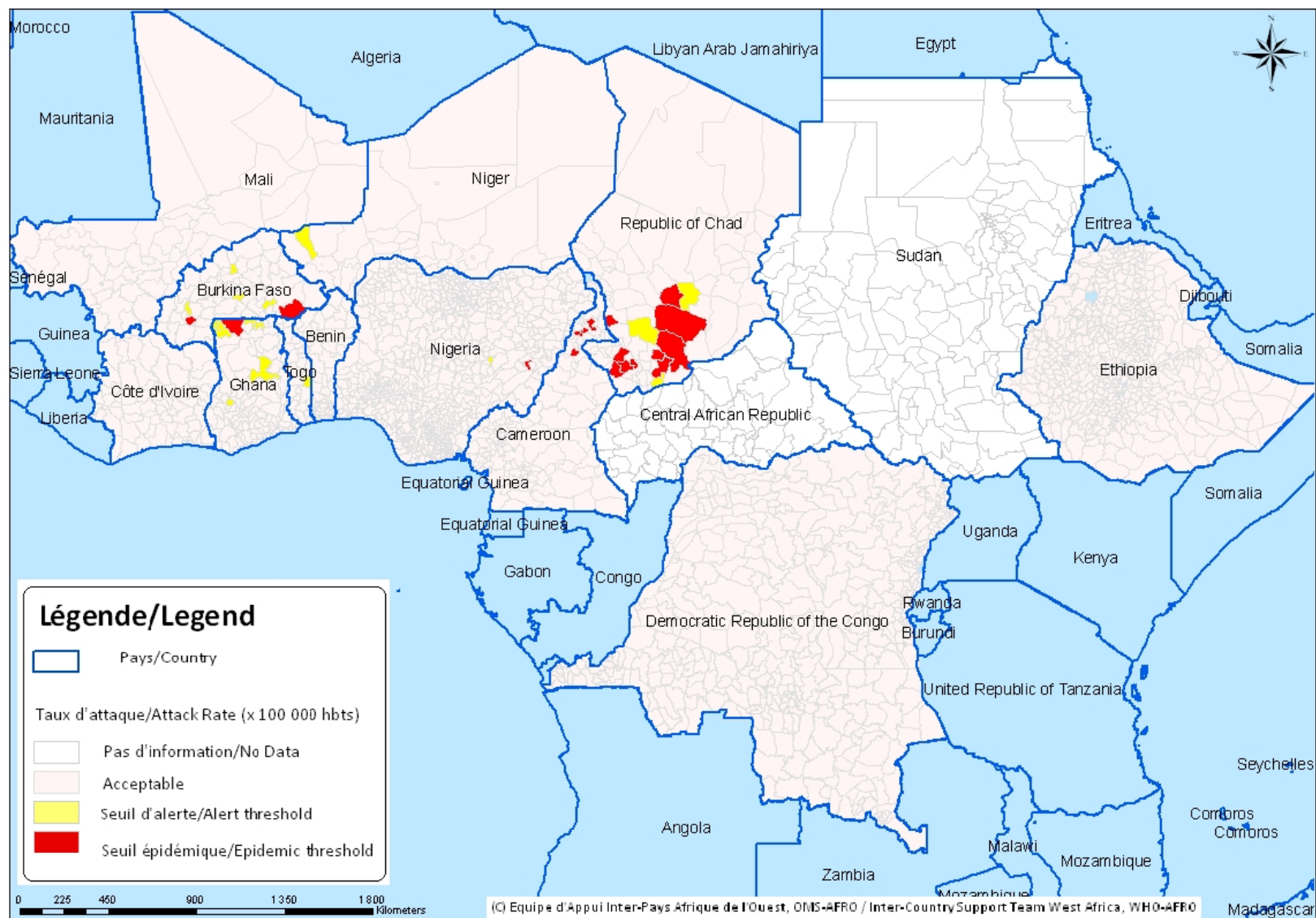


Figure 3 : Cartographie des principaux germes de la Méningite, Semaine 01 – 13, 2011
Map of Meningitis main pathogens, Week 01 - 13, 2011

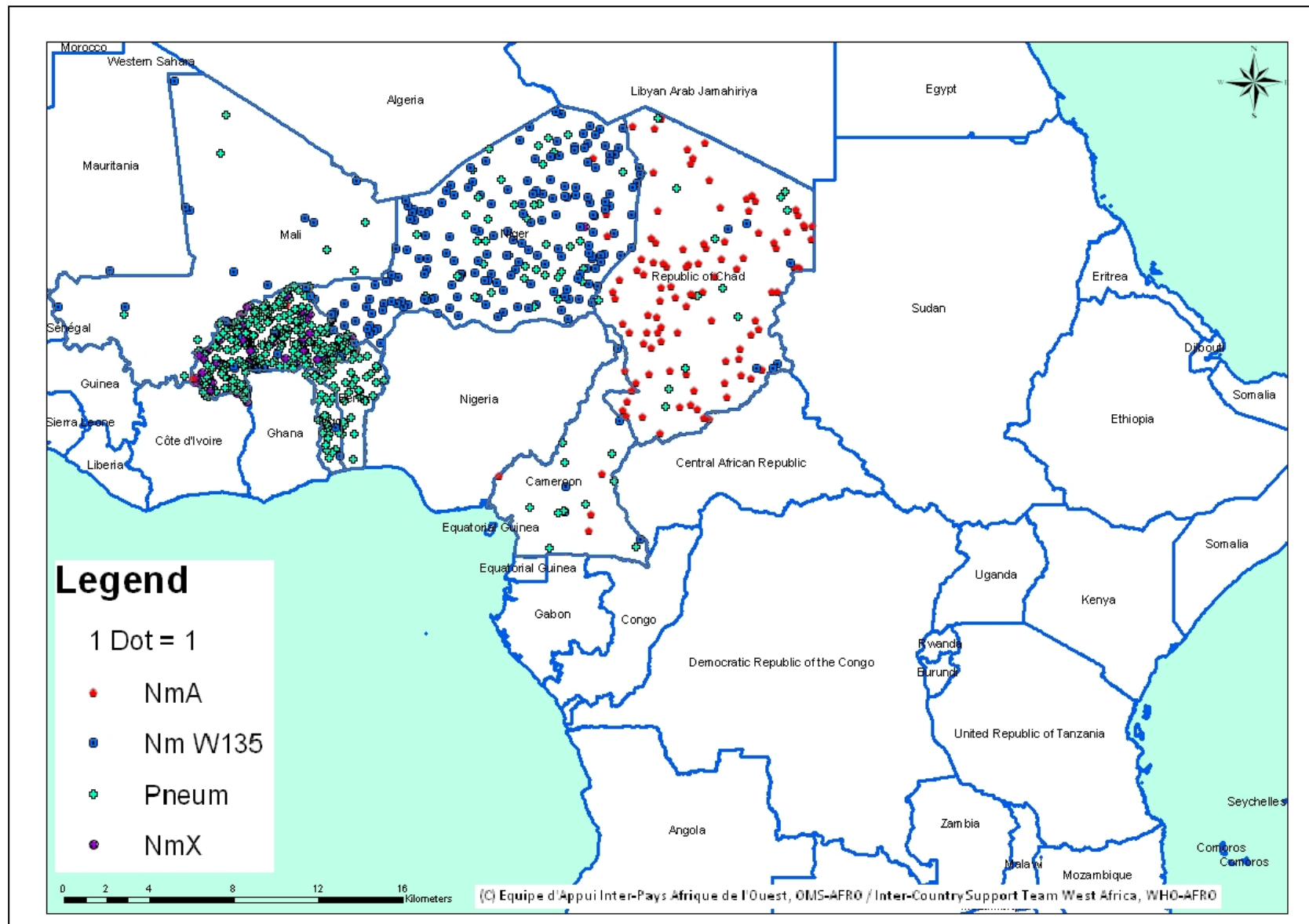


Figure 3 : Evolution hebdomadaire comparative par pays des années 2010 et 2011
 (Uniquement les pays ayant transmis des données pour la semaine en cours)
Comparative weekly evolution by country, years 2010 and 2011
 (Only countries which transmitted data during the current week)

