

Semaine / Week 23, 2012

I - SITUATION EPIDEMIOLOGIQUE DE LA SEMAINE 23, DU 04 AU 10 JUIN 2012

EPIDEMIOLOGICAL SITUATION OF WEEK 23, FROM 04 TO 10 JUNE 2012

Tableau/ Table 1 : Situation épidémiologique de la semaine 23, 2012

Epidemiological Situation Week 23, 2012

Pays Country	Cas Case	Décès Death	Létalité (%) Letality (%)	District en Alerte District in Alert	District en Epidémie District in Epidemic	Complét. (%) Compleat (%)	Résultats laboratoire/Laboratory results*				
							NmA	NmW135	Autres Nm Other Nm	Pneum	Hib
Benin	10	1	10.0	1	0	100.0	0	1	0	0	0
Burkina Faso	60	8	13.3	0	0	100.0	0	0	0	1	0
Cameroun	-	-	-	-	-	-	-	-	-	-	-
Centrafrique	0	0	0.0	0	0	8.3	-	-	-	-	-
Côte d'Ivoire	2	0	0.0	0	0	83.9	-	-	-	-	-
Ethiopia	-	-	-	-	-	-	-	-	-	-	-
Gambia	0	0	0.0	0	0	100.0	0	0	0	0	0
Ghana	4	0	0.0	0	0	86.5	-	-	-	-	-
Mali	1	0	0.0	0	0	100.0	0	0	0	1	0
Niger	7	0	0.0	0	0	100.0	-	-	-	-	-
Nigeria	14	0	0.0	0	0	100.0	-	-	-	-	-
RD Congo**	124	12	9.7	-	-	10.3	-	-	-	-	-
Senegal	10	0	0.0	0	0	100.0	-	-	-	-	-
Sudan	11	0	0.0	0	0	81.5	-	-	-	-	-
Tchad	-	-	-	-	-	-	-	-	-	-	-
Togo	4	0	0.0	0	0	100.0	-	-	-	-	-
Total	247	21	8.5	1	0	37.2	0	1	0	2	0

* Identification par / identification by: PCR, LATEX, CULTURE

** Définition des seuils d'alerte/épidémique non applicable à ce pays situé en dehors de la ceinture de la méningite
Definition of alert/epidemic thresholds not applicable to this country outside the meningitis belt

Commentaires:

Benin : Le district de Tanguiéta a franchi le seuil d'alerte avec 5.3 cas pour 100 000 habitants
La situation épidémiologique pour la semaine 23 reste calme dans le reste des pays.

Comments :

Benin: Tanguieta district has crossed alert threshold with 5.3 cases per 100,000 inhabitants.
The epidemic situation for the week 23 remains calm in the other countries.

Nous contacter / Contact us:

Inter country Support Team - West Africa / Equipe d'Appui Inter-Pays pour Afrique de l'Ouest

03 BP 7019 Ouagadougou 03, Burkina Faso

Tel: (226) 50-30-65-65, Fax: (226) 50-33-25-41

E.mail: walkero@bf.afro.who.int or dingarevm@bf.afro.who.int or linganic@bf.afro.who.int

Site web/Web site: <http://www.meningvax.org/press-reports.htm> ; <http://www.who.int/csr>

Nota bene: Les données publiées dans ce bulletin sont des informations hebdomadaires.

Elles sont susceptibles d'évoluer après complétude et vérification./The data published in this bulletin are weekly informations. They are susceptible to change after completeness and verification.

Pays sous Surveillance Renforcée de la Méningite dans la Région Africaine de l'OMS

Countries under Enhanced Surveillance of Meningitis in the WHO African Region



II - SYNTHÈSE DE LA SITUATION ÉPIDÉMIOLOGIQUE 2012 (SEMAINES NOTIFIÉES 01 – 23)

SYNTHESIS OF THE EPIDEMIOLOGICAL SITUATION 2012 (REPORTED WEEKS 01 – 23)

**Tableau/ Table 2: Synthèse de la situation épidémiologique (semaines notifiées)/
Synthesis of the epidemiological situation (reported weeks)**

Pays	Cas	Décès	Létalité (%)	District en Alerte	District en Epidémie	Semaines notifiées	En districts (%)	En semaines(%)
Country	Cases	Deaths	Letality (%)	District in Alert	District in Epidemic	Reported weeks	In districts (%)	In weeks(%)
Bénin	836	84	10.0	3	6	01-23	100.0	100.0
Burkina Faso	5 818	624	10.7	15	13	01-23	100.0	100.0
Cameroun	542	64	11.8	0	2	01-20	96.6	78.2
Centrafrique	266	31	11.7	1	2	01-23	58.3	34.8
Côte d'Ivoire	427	55	12.9	2	1	01-23	88.4	92.8
Ethiopia	146	0	0.0	1	0	01-22	-	-
Gambia	166	9	5.4	6	1	01-23	100.0	100.0
Ghana	594	46	7.7	7	4	01-23	100.0	67.7
Mali	532	8	1.5	1	1	01-23	100.0	100.0
Niger	235	43	18.3	0	0	01-23	100.0	100.0
Nigeria	880	57	6.5	1	2	01-23	100.0	99.7
RD Congo**	4 346	471	10.8	-	-	01-23	21.0	76.0
Sénégal	738	19	2.6	3	0	01-23	100.0	99.1
Sudan	433	18	4.2	0	0	01-23	81.5	100.0
Tchad	3 716	154	4.1	5	12	01-20	84.0	95.6
Togo	306	31	10.1	2	0	01-23	100.0	99.0
Total	19 981	1 714	8.6	47	44	01-23	81.2	92.9

** Définition des seuils d'alerte/épidémique non applicable à ce pays situé en dehors de la ceinture de la méningite
Definition of Alert/epidemic thresholds not applicable to this country outside the meningitis belt

Commentaires:

La surveillance épidémiologique ainsi que la confirmation par le laboratoire doit continuer dans les pays.

Les préparatifs pour la surveillance cas par cas devraient commencer dans tous les pays qui ont introduit le MenAfriVac dans les zones vaccinées selon la stratégie adoptée. Les nouveaux pays qui vont le faire en 2012 sont invités à réaliser les activités de formation à temps.

Comments :

Epidemiological surveillance as well as laboratory case confirmation should continue in all countries.

Preparation for case based surveillance should start in all countries that have introduced MenAfriVac in the vaccinated areas according to the adopted strategy. The new countries which are going to introduce the vaccine in 2012 should start implementing training activities on time.

Tableau/Table 3: Pathogènes identifiés par PCR, Latex, Culture (semaines notifiées 01 – 23, 2012)/

Pathogens identified by PCR, Latex, Culture (reported weeks 01 – 23, 2012)

Pays	Nombre LCR	LCR contam	LCR négatifs	NmA	NmB	NmC	NmX	NmY	Nm W135	Autres Nm ind.	S.Pneum	Hib	Autres Pathogènes
Country	Number CSF	CSF contam	CSF negative	NmA	NmB	NmC	NmX	NmY	Nm W135	Other Nm ind.	S.Pneum	Hib	Other Pathogens
Benin	173	0	132	0	0	0	0	0	6	0	31	1	3
Burkina Faso	2 402	783	963	0	0	0	75	1	416	2	148	12	2
Cameroun	218	0	186	13	0	0	0	0	6	0	13	0	0
Centrafrique	-	-	-	-	-	-	-	-	-	-	-	-	-
Cote d'Ivoire	13	0	2	0	0	0	0	0	11	0	0	0	0
Ethiopia	-	-	-	-	-	-	-	-	-	-	-	-	-
Gambia	95	0	65	1	0	0	0	0	27	0	2	0	0
Ghana	155	0	97	1	0	2	0	0	29	0	26	0	0
Mali	234	0	126	0	0	0	0	0	89	0	17	2	0
Niger	136	0	91	0	0	0	0	0	19	1	21	1	3
Nigeria	-	-	-	-	-	-	-	-	-	-	-	-	-
RD Congo	-	-	-	-	-	-	-	-	-	-	-	-	-
Senegal	-	-	-	-	-	-	-	-	-	-	-	-	-
Sudan	222	2	196	21	0	0	0	0	1	2	0	0	0
Tchad	157	0	104	44	0	0	0	0	3	0	6	0	0
Togo	219	0	143	3	0	0	0	0	6	0	60	7	0
Total	4 024	785	2 105	83	0	2	75	1	613	5	324	23	8

Pathogènes Identifier par /Pathogens identified by: PCR, LATEX, CULTURE

Commentaires:

Les données laboratoire sont attendues notamment de la Centrafrique, Ethiopie, Nigeria, RD Congo et Sénégal qui n'ont pas encore communiqué de données labo pour l'année 2012.

Comments:

Laboratory data are awaited from Central African Republic, Ethiopia, Nigeria, DR Congo and Senegal which have not yet shared their 2012 lab data.

III - REPRESENTATION GRAPHIQUE DES DONNÉES / GRAPHICAL REPRESENTATION OF DATA

Figure 1: Cartographie des taux d'attaque de la Méningite par district par pays de la semaine 23, 2012
Map of meningitis attack rates by district by country at week 23, 2012

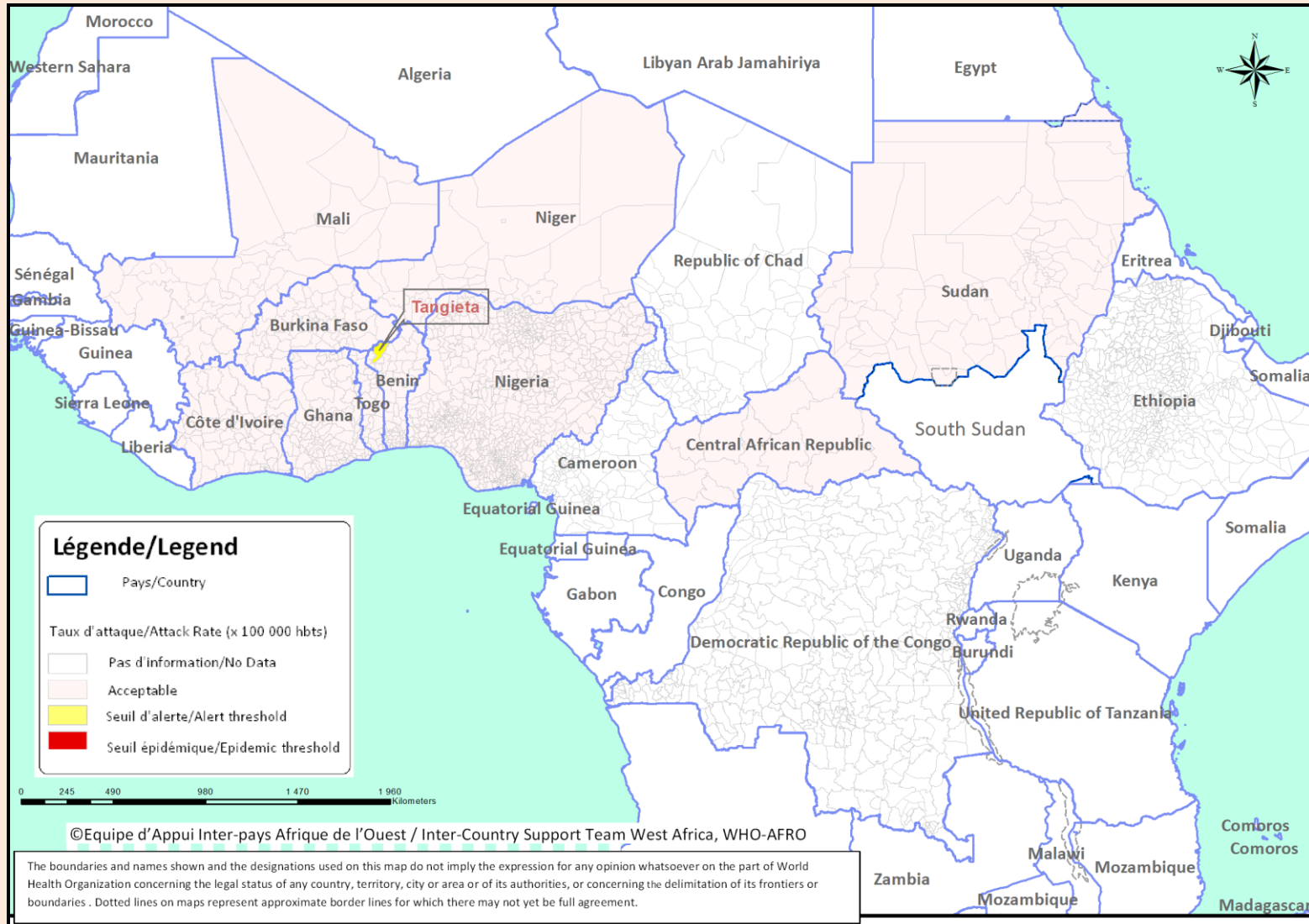


Figure 2 : Cartographie récapitulative des taux d'attaque cumulés de la Méningite, Semaine 01 – 23, 2012

(Représentation basée sur les taux d'attaque hebdomadaires les plus élevés par district au cours de l'année)

Recapitulative map of cumulative Meningitis attack rates at week 01 - 23, 2012

(Mapping based on weekly highest attack rates by district during the year)

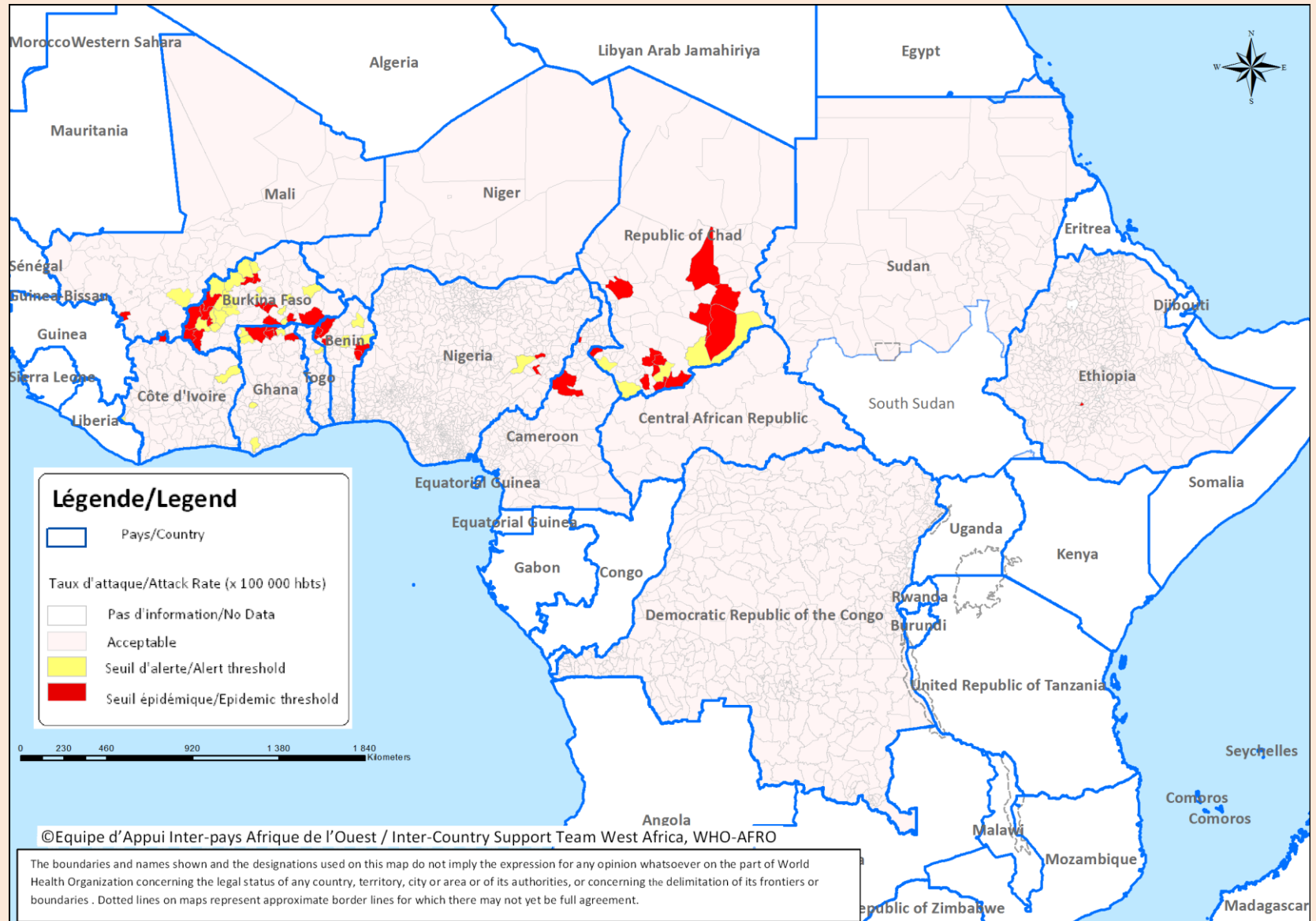


Figure 3 : Cartographie des principaux germes de la Méningite, Semaine 01 – 23, 2012

Map of Meningitis main pathogens, Week 01 - 23, 2012

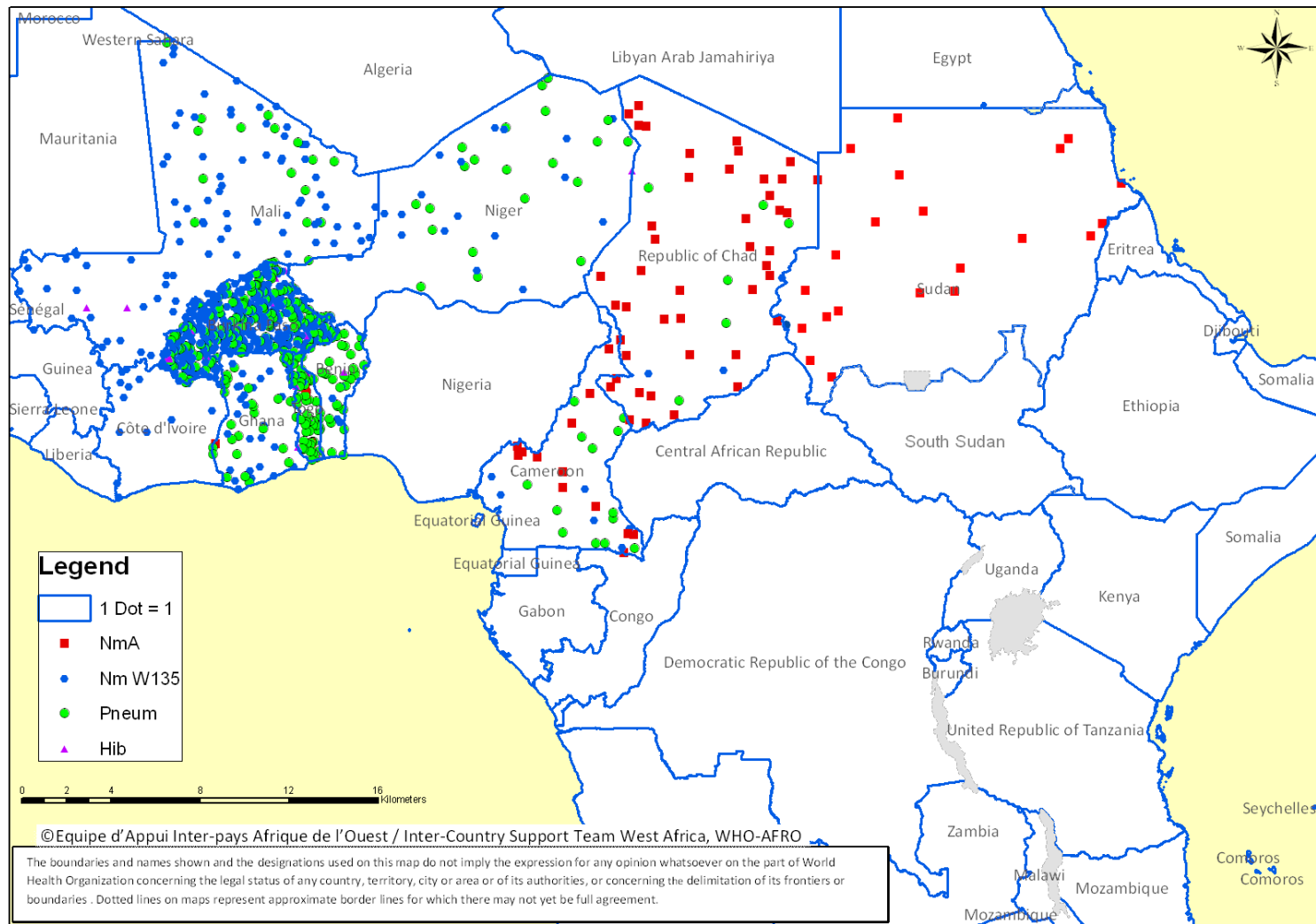


Figure 3 : Evolution hebdomadaire comparative par pays des années 2011 et 2012

(Uniquement les pays ayant transmis des données pour la semaine en cours)

Comparative weekly evolution by country, years 2011-2012

(Only countries which transmitted data during the current week)

