

Bulletin Hebdomadaire de retro-information sur la méningite cérébrospinale Weekly feedback bulletin on cerebrospinal meningitis

07 to 13 January 2013

I - SITUATION EPIDEMIOLOGIQUE DE LA SEMAINE 02 / EPIDEMIOLOGICAL SITUATION OF WEEK 02

Table 1: Situation épidémiologique / Epidemiological Situation

Pays	Cas	Décès	Létalité (%)	District en Alerte	District en Epidémie	Complétude (%)
Country	Case	Death	Letality (%)	District in Alert	District in Epidemic	Completeness (%)
Benin	14	0	0.0	0	0	100.0
Burkina Faso	71	10	14.1	0	0	100.0
Cameroun	29	1	3.4	0	0	89.0
Centrafrique	-	-	-	-	-	-
Côte d'Ivoire	8	0	0.0	0	0	96.3
Ethiopia	-	-	-	-	-	-
Ghana	22	1	4.5	0	0	88.2
Guinea	2	2	100.0	0	0	86.8
Gambia	0	0	0.0	0	0	100.0
Mali	5	0	0.0	0	0	100.0
Mauritania	0	0	0.0	0	0	100.0
Niger	9	1	11.1	0	0	100.0
Nigeria	3	0	0.0	0	0	83.3
RD Congo**	-	-	-	-	-	-
Senegal	4	0	0.0	0	0	100.0
South Sudan	2	1	50.0	0	0	100.0
Sudan	0	0	0.0	0	0	91.9
Tchad	13	1	7.7	0	0	88.0
Togo	5	1	20	0	0	100.0
Total	187	18	9.6	0	0	51.7

** Définition des seuils d'alerte/épidémique non applicable à ce pays situé en dehors de la ceinture de la méningite
Definition of alert/epidemic thresholds not applicable to this country outside the meningitis belt

Nous contacter / Contact us:

Inter country Support Team - West Africa / Equipe d'Appui Inter-Pays pour Afrique de l'Ouest
03 BP 7019 Ouagadougou 03, Burkina Faso
Tel: (226) 50-30-65-65, Fax: (226) 50-33-25-41

E.mail: walkero@bf.afro.who.int or djinguareym@bf.afro.who.int or linganic@bf.afro.who.int

Site web/Web site: <http://www.meningvax.org/press-reports.htm> ; <http://www.who.int/csr>

Nota bene: Les données publiées dans ce bulletin sont des informations hebdomadaires. Elles sont susceptibles d'évoluer après complétude et vérification./ The data published in this bulletin are weekly informations. They are susceptible to change after completeness and verification.

Pays sous Surveillance
Renforcée de la Méningite

Countries under Enhanced
Surveillance of Meningitis

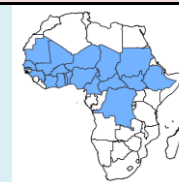
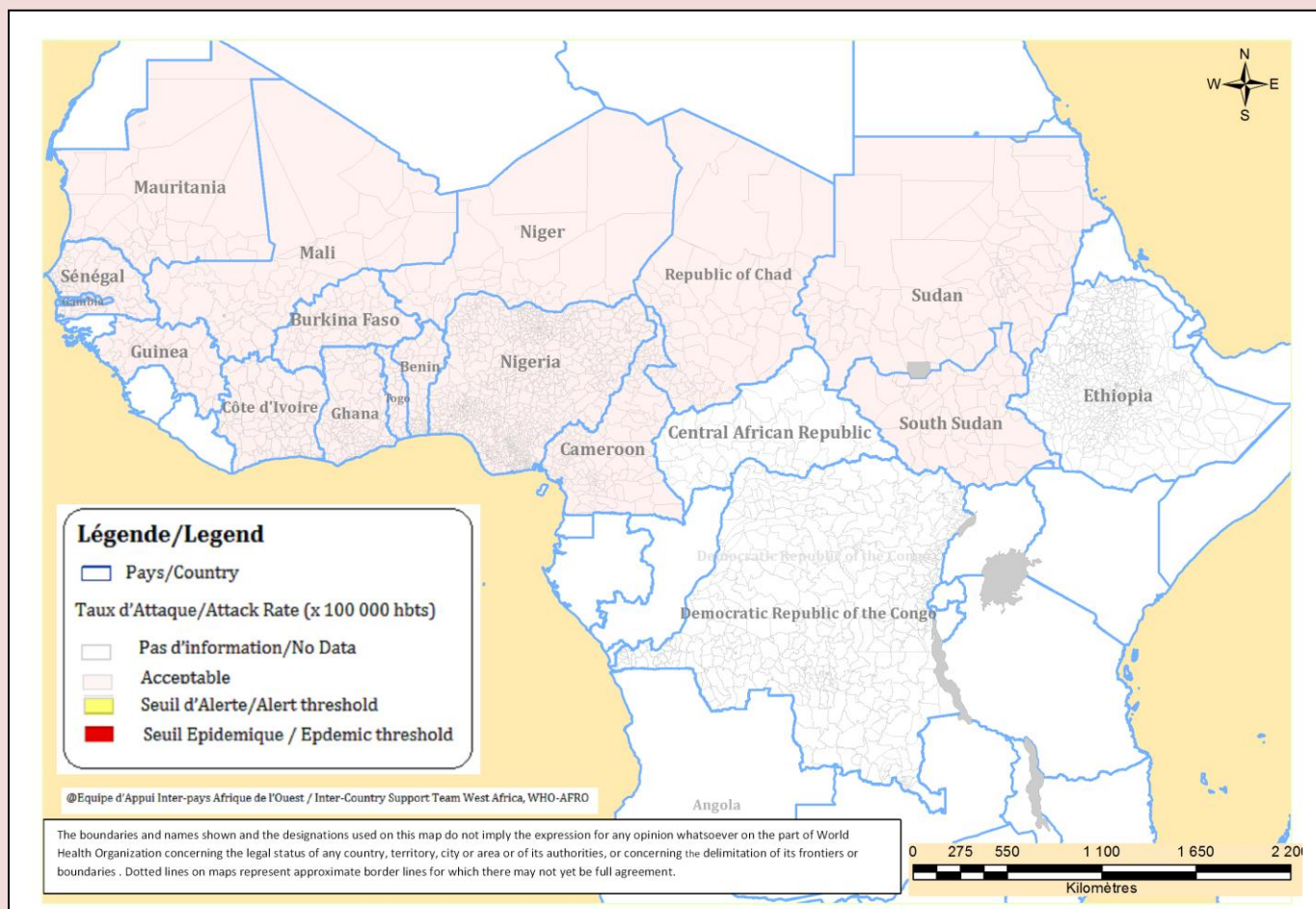


Figure 1: Cartographique des données de la semaine en cours / Mapping of data of current week

Semaine/ Week 02, 2013



Commentaires :

La situation épidémiologique à la semaine 02 de l'année 2013 reste calme.

Les 2 districts du Bénin qui avaient franchi le seuil d'alerte sont revenus à la situation normale

Les pays silencieux sont invités à envoyer promptement les données et renforcer la vigilance.

Comments :

The overall epidemic situation remains calm at week 02 of 2013.

The two districts in Benin which crossed the alert threshold are back to a normal situation.

Silent countries are urged to send timely data and strengthen surveillance.

II - SYNTHÈSE DE LA SITUATION ÉPIDÉMIOLOGIQUE / SYNTHESIS OF THE EPIDEMIOLOGICAL SITUATION
(Semaines notifiées / Reported weeks 01 – 02)

Table 2: Synthèse de la situation épidémiologique/Synthesis of the Epidemiological situation

Pays	Cas	Décès	Létalité (%)	District en Alerte	District en Epidémie	Semaines notifiées	En districts (%)	En semaines(%)
Country	Cases	Deaths	Letality (%)	District in Alert	District in Epidemic	Reported weeks	In districts (%)	In weeks(%)
Benin^P	35	4	11.4	2	0	01-02	100.0	100.0
Burkina Faso^T	118	17	14.4	0	0	01-02	100.0	100.0
Cameroun^P	45	2	4.4	0	0	01-02	91.2	98.8
Centrafrique	-	-	-	-	-	-	-	-
Côte d'Ivoire	9	0	0.0	0	0	01-02	97.6	99.4
Ethiopia	-	-	-	-	-	-	-	-
Ghana^P	31	1	3.2	0	0	01-02	88.2	100.0
Guinea	4	2	50.0	0	0	01-02	94.7	95.8
Gambia	0	0		0	0	01-02	100.0	100.0
Mali^T	9	0	0.0	0	0	01-02	100.0	100.0
Mauritania	0	0		0	0	01-02	100.0	100.0
Niger^T	13	1	7.7	0	0	01-02	100.0	100.0
Nigeria^P	8	0	0.0	0	0	01-02	100.0	91.6
RD Congo**	128	8	6.3	-	-	01-01	12.2	100.0
Senegal^P	5	0	0.0	0	0	01-02	100.0	100.0
South Sudan	7	2	28.6	0	0	01-02	100.0	100.0
Sudan^P	0	0	0.0	0	0	01-02	91.9	100.0
Tchad^T	20	2	10.0	0	0	01-02	88.0	98.5
Togo	8	1	12.5	0	0	01-02	100.0	100.0
Total	440	40	9.1	2	0	01-02	57.5	96.7

P = Pays partiellement vacciné avec le MenAfriVac / Country partially vaccinated with MenAfriVac

T = Pays entièrement vacciné avec le MenAfriVac / Country entirely vaccinated with MenAfriVac

** Définition des seuils d'alerte/épidémique non applicable à ce pays situé en dehors de la ceinture de la méningite
Definition of Alert/epidemic thresholds not applicable to this country outside the meningitis belt

Commentaires:

Comments :

A la deuxième semaine de cette année, 428 cas dont 42 décès sont notifiés contre 300 cas dont 31 décès en 2012 à la même période.

Aucun district n'a encore franchi le seuil épidémique dans les pays.

Les pays ayant déjà introduit le MenAfriVac devraient confirmer par le laboratoire tous les cas suspects de méningite et investiguer tous les cas de NmA identifiés.

At week 2 of this year, 428 cases with 42 deaths have been notified, compared to 300 with 31 deaths in 2012 at the same period.

None of the districts reached the epidemic threshold.

Countries which already have implemented MenAfriVac should laboratory confirm all the suspected meningitis cases and should investigate all the NmA identified.

Figure 2 : Cartographie récapitulative des taux d'attaque cumulés de la Méningite / Recapitulative map of cumulative Meningitis attack rates
Semaine / Week 01 - 02

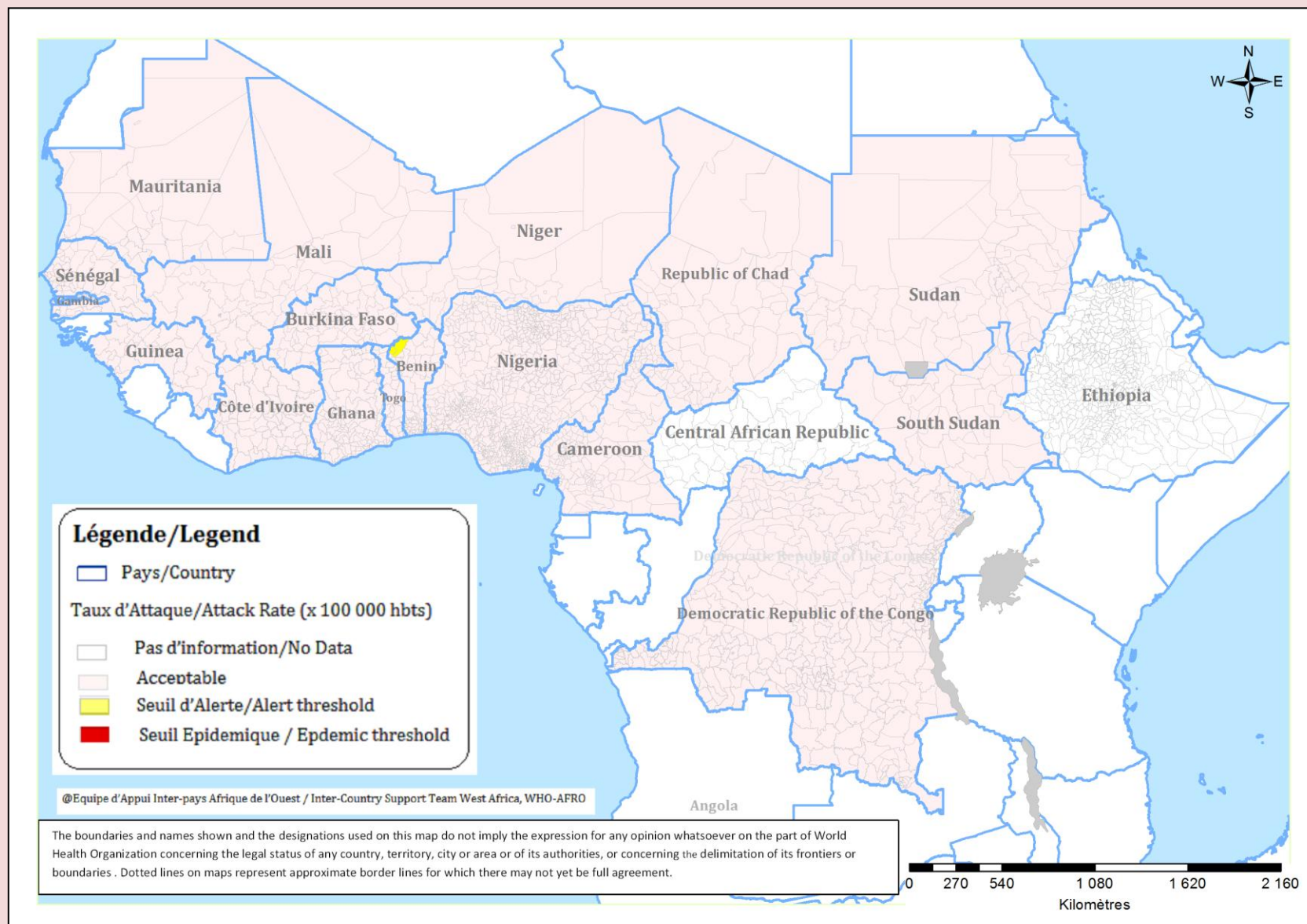


Table 3: Pathogènes identifiés/Pathogens identified

(Semaines notifiées / Reported weeks 01 - 02, 2013)

Pays	Nombre LCR	LCR contam	LCR négatifs	NmA	NmB	NmC	NmX	NmY	Nm W135	Autres Nm ind.	S.Pneum	Hib	Autres Pathogènes
Country	Number CSF	CSF contam	CSF negative	NmA	NmB	NmC	NmX	NmY	Nm W135	Other Nm ind.	S.Pneum	Hib	Other Pathogens
Benin	0	0	0	0	0	0	0	0	0	0	0	0	0
Burkina Faso	40	0	38	0	0	0	0	0	0	0	2	0	0
Cameroun	21	0	20	0	0	0	0	0	0	0	1	0	0
Centrafrique	-	-	-	-	-	-	-	-	-	-	-	-	-
Cote d'Ivoire	-	-	-	-	-	-	-	-	-	-	-	-	-
Ethiopia	-	-	-	-	-	-	-	-	-	-	-	-	-
Ghana	4	0	3	0	0	0	0	0	1	0	0	0	0
Guinée	-	-	-	-	-	-	-	-	-	-	-	-	-
Gambia	0	0	0	0	0	0	0	0	0	0	0	0	0
Mali	4	0	4	0	0	0	0	0	0	0	0	0	0
Mauritania	-	-	-	-	-	-	-	-	-	-	-	-	-
Niger	8	0	7	0	0	0	0	0	1	0	0	0	0
Nigeria	-	-	-	-	-	-	-	-	-	-	-	-	-
RD Congo	4	0	4	0	0	0	0	0	0	0	0	0	0
Senegal	-	-	-	-	-	-	-	-	-	-	-	-	-
Sudan	-	-	-	-	-	-	-	-	-	-	-	-	-
Tchad	-	-	-	-	-	-	-	-	-	-	-	-	-
Togo	20	0	14	0	0	0	0	0	0	3	2	1	0
Total	101	0	90	0	0	0	0	0	2	3	5	1	0

Pathogènes Identifier par /Pathogens identified by: PCR, LATEX, CULTURE

Commentaires:

La confirmation des germes par le laboratoire reste encore faible et quelques données laboratoire sont disponibles dans les pays. Le *Spn* est le germe le plus fréquemment identifié.

Comments:

Laboratory confirmation of germs is still poor and few laboratory data are available from the countries. *Spn* is the germs frequently identified.

IV – REPRESENTATION GRAPHIQUE DES DONNEES DE SURVEILLANCE

Figure 4 : Evolution hebdomadaire comparative par pays des années 2012 et 2013
(Uniquement les pays ayant transmis des données pour la semaine en cours)
Comparative weekly evolution by country, years 2012-2013
(Only countries which transmitted data during the current week)

