

Bulletin Hebdomadaire de retro-information sur la méningite cérébrospinale
Weekly feedback bulletin on cerebrospinal meningitis

30 December 2013 to 05 January 2014

I - SITUATION EPIDEMIOLOGIQUE DE LA SEMAINE 01 / EPIDEMIOLOGICAL SITUATION OF WEEK 01

Table 1: Situation épidémiologique / Epidemiological Situation

Pays	Cas	Décès	Létalité (%)	District en Alerte	District en Epidémie	Complétude (%)
Country	Case	Death	Lortality (%)	District in Alert	District in Epidemic	Completeness (%)
Benin	11	0	0.0	1	0	100.0
Burkina Faso	88	13	14.8	1	0	100.0
Cameroun	-	-	-	-	-	-
Centrafrique	-	-	-	-	-	-
Côte d'Ivoire	3	2	66.7	0	0	100.0
Ethiopia	-	-	-	-	-	-
Ghana	3	0	0.0	0	0	100.0
Guinea	-	-	-	-	-	-
Gambia	-	-	-	-	-	-
Mali	0	0	0.0	0	0	100.0
Mauritania	0	0	0.0	0	0	98.2
Niger	-	-	-	-	-	-
Nigeria	0	0	0.0	0	0	100.0
RD Congo**	-	-	-	-	-	-
Senegal	3	0	0.0	0	0	100.0
South Sudan	-	-	-	-	-	-
Sudan	-	-	-	-	-	-
Tchad	7	0	0.0	0	0	85.4
Togo	7	0	0.0	0	0	92.5
Total	122	15	12.3	2	0	42.9

** Définition des seuils d'alerte/épidémique non applicable à ce pays situé en dehors de la ceinture de la méningite
Definition of alert/epidemic thresholds not applicable to this country outside the meningitis belt

Nous contacter / Contact us:

Inter country Support Team - West Africa / Equipe d'Appui Inter-Pays pour Afrique de l'Ouest
03 BP 7019 Ouagadougou 03, Burkina Faso
Tel: (226) 50-30-65-65, Fax: (226) 50-33-25-41

E-mail: walkero@who.int or djingareyh@who.int or linganic@who.int

Site web/Web site: <http://www.meningvax.org/epidemic-updates.php>
<http://www.who.int/csr>

Nota bene: Les données publiées dans ce bulletin sont des informations hebdomadaires. Elles sont susceptibles d'évoluer après complétude et vérification./The data published in this bulletin are weekly informations. They are susceptible to change after completeness and verification.

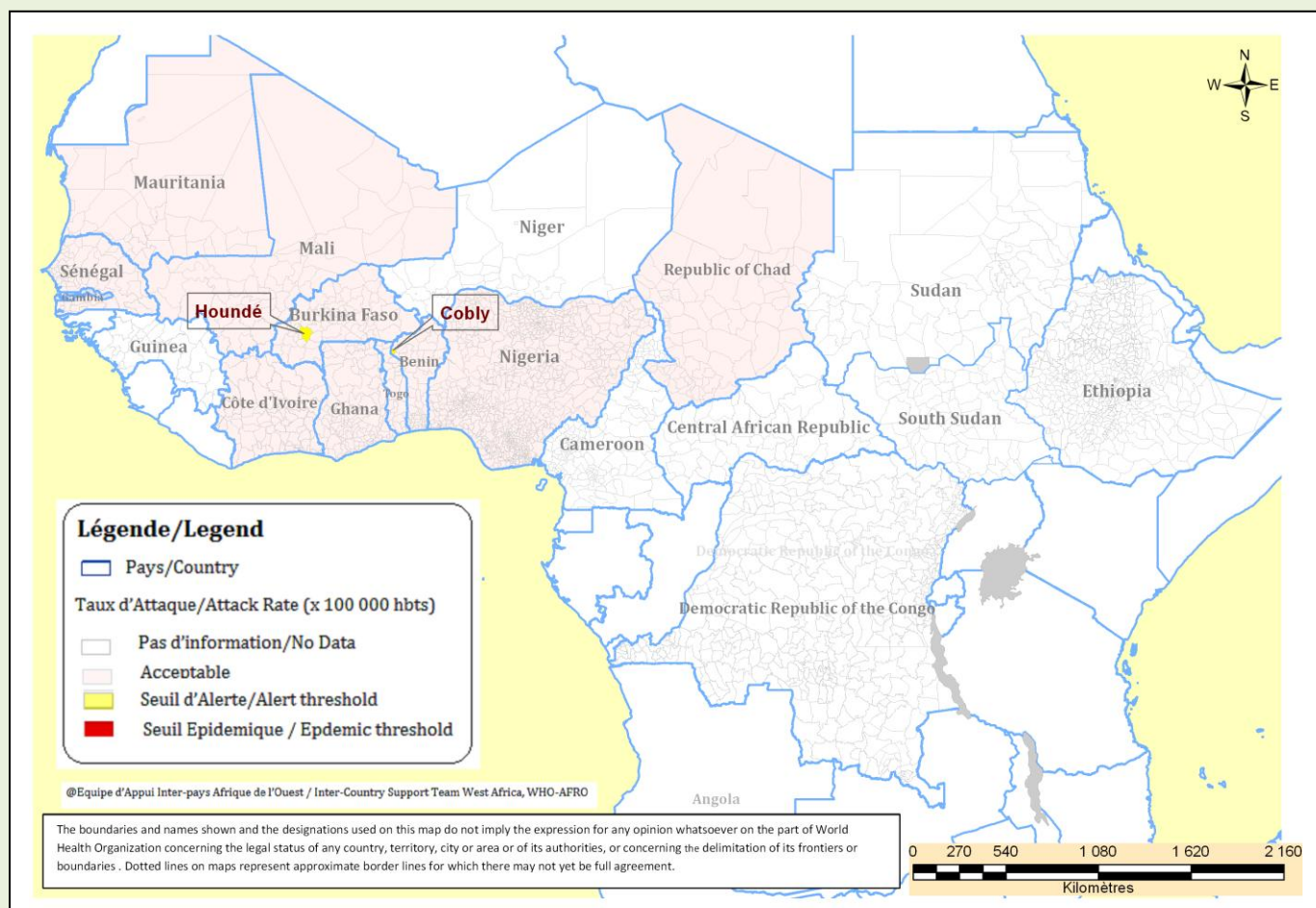
Pays sous Surveillance
Renforcée de la Méningite

Countries under Enhanced
Surveillance of Meningitis



Figure 1: Cartographique des données de la semaine en cours / Mapping of data of current week

Semaine/ Week 01, 2014



Commentaires :

A la semaine 1 de la saison épidémique 2014 deux districts ont franchi le seuil d'alerte : Le district de Coby au Bénin, avec un TA de 6.0 et le district de Houndé au Burkina Faso avec un TA de 5.8

Comments :

Two districts crossed the alert threshold at the Week-1 of the 2014 epidemic season: The district of Coby in Benin with an AR of 6.0, and the district of Houndé in Burkina Faso with an AR of 5.8

II - SYNTHÈSE DE LA SITUATION ÉPIDÉMIOLOGIQUE / SYNTHESIS OF THE EPIDEMIOLOGICAL SITUATION

(Semaines notifiées / Reported weeks 01 - 01)

Table 2: Synthèse de la situation épidémiologique/Synthesis of the Epidemiological situation

Pays	Cas	Décès	Létalité (%)	District en Alerte	District en Epidémie	Semaines notifiées	En districts (%)	En semaines (%)
Country	Cases	Deaths	Letality (%)	District in Alert	District in Epidemic	Reported weeks	In districts (%)	In weeks (%)
Benin ^P	11	0	0.0	1	0	01-01	100.0	100.0
Burkina Faso ^T	88	13	14.8	1	0	01-01	100.0	100.0
Cameroun ^P	-	-	-	-	-	-	-	-
Centrafrique	-	-	-	-	-	-	-	-
Côte d'Ivoire	3	2	66.7	0	0	01-01	100.0	100.0
Ethiopia ^P	-	-	-	-	-	-	-	-
Ghana ^P	3	0	0.0	0	0	01-01	100.0	100.0
Guinea	-	-	-	-	-	-	-	-
Gambia ^T	-	-	-	-	-	-	-	-
Mali ^T	0	0	0.0	0	0	01-01	100.0	100.0
Mauritania	0	0	0.0	0	0	01-01	98.2	100.0
Niger ^T	-	-	-	-	-	-	-	-
Nigeria ^P	0	0	0.0	0	0	01-01	100.00	100.0
RD Congo**	-	-	-	-	-	-	-	-
Senegal ^P	3	0	0.0	0	0	01-01	100.0	100.0
South Sudan	-	-	-	-	-	-	-	-
Sudan ^P	-	-	-	-	-	-	-	-
Tchad ^T	7	0	0.0	0	0	01-01	85.4	100.0
Togo	7	0	0.0	0	0	01-01	92.5	100.0
Total	122	15	12.3	2	0	01-01	42.9	100.0

^P = Pays partiellement vacciné avec le MenAfriVac / Country partially vaccinated with MenAfriVac

^T = Pays entièrement vacciné avec le MenAfriVac / Country entirely vaccinated with MenAfriVac

** Définition des seuils d'alerte/épidémique non applicable à ce pays situé en dehors de la ceinture de la méningite

Definition of Alert/epidemic thresholds not applicable to this country outside the meningitis belt

Commentaires:

A la 1^{ère} semaine de la saison épidémique 2014, 122 cas suspects de méningite ont été notifiés dont 15 décès, soit une létalité de 12,3%.

En ce début de la saison épidémiologique les pays doivent renforcer la surveillance de la méningite par une détection rapide des cas suspects, une confirmation par le laboratoire et une bonne prise en charge des cas avec le Ceftriaxone comme antibiotique de préférence

Un état des lieux du stock de vaccin contre la méningite doit être fait et des stratégies claires doivent être définies pour le contrôle d'éventuelles épidémies de méningite dans les districts.

Les pays ayant déjà introduit le MenAfriVac et ceux devant nouvellement l'introduire doivent renforcer la surveillance basée sur les cas dans les zones vaccinées afin de mesurer l'impact du vaccin.

Comments :

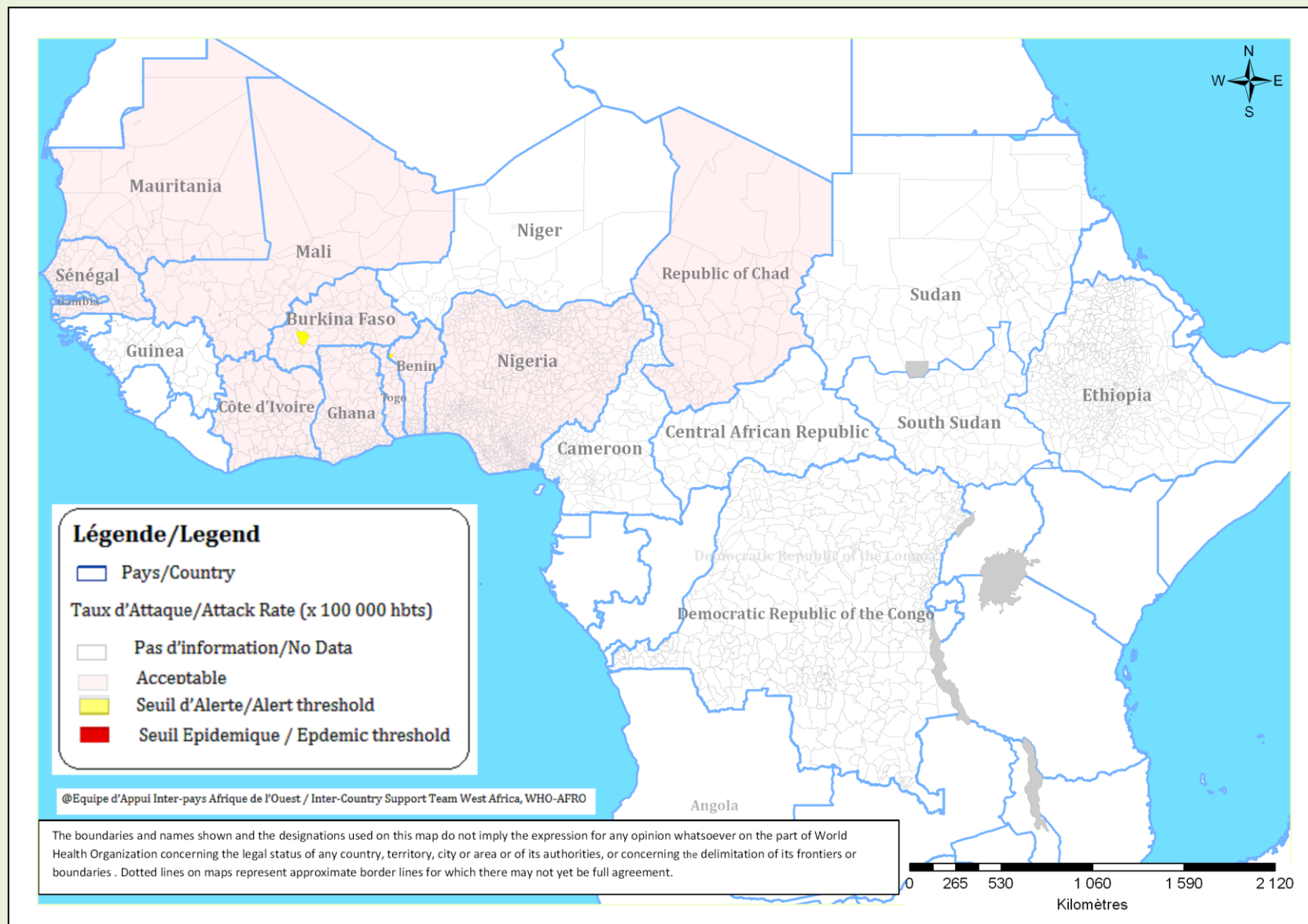
At the week-1 of the 2014 epidemic season, 122 suspected cases meningitis have been notified with 15 deaths, representing a CFR of 12.3%.

At the beginning of this epidemic season, countries have to strengthen their meningitis surveillance system for an early detection and laboratory confirmation of suspected cases. They also have to improve the management of cases with Ceftriaxone as reference antibiotic.

An inventory of the vaccine stockpile has to be made and clear strategies must be defined to control potential outbreaks of meningitis in the districts.

Countries which have already introduced MenAfriVac and new MenAfriVac introducing countries should strengthen their meningitis case-based surveillance so that they can monitor the impact of the vaccine.

Figure 2 : Cartographie récapitulative des taux d'attaque cumulés de la Méningite / Recapitulative map of cumulative Meningitis attack rates
Semaine / Week 01 - 01



III - SYNTHÈSE DES DONNEES LABORATOIRE PAR PAYS / SYNTHESIS OF LABORATORY DATA BY COUNTRY

Table 3: Pathogènes identifiés/Pathogens identified

(Semaines notifiées / Reported weeks 01 - 01, 2014)

Pays Country	Nombre Number LCR CSF	LCR contam CSF contam	LCR negatifs CSF negative	NmA NmA	NmB NmB	NmC NmC	NmX NmX	NmY NmY	Nm W135 Nm W135	Autres Nm ind. Other Nm ind.	S.Pneum S.Pneum	Hib Hib	Autres Pathogènes Other Pathogens
Benin	11	0	9	0	0	0	0	0	1	0	1	0	0
Burkina Faso	71	0	67	0	0	0	0	0	1	0	3	0	0
Cameroun	-	-	-	-	-	-	-	-	-	-	-	-	-
Centrafrique	-	-	-	-	-	-	-	-	-	-	-	-	-
Cote d'Ivoire	-	-	-	-	-	-	-	-	-	-	-	-	-
Ethiopia	-	-	-	-	-	-	-	-	-	-	-	-	-
Ghana	3	0	3	0	0	0	0	0	0	0	0	0	0
Guinée	-	-	-	-	-	-	-	-	-	-	-	-	-
Gambia	-	-	-	-	-	-	-	-	-	-	-	-	-
Mali	0	0	0	0	0	0	0	0	0	0	0	0	0
Mauritania	-	-	-	-	-	-	-	-	-	-	-	-	-
Niger	-	-	-	-	-	-	-	-	-	-	-	-	-
Nigeria	-	-	-	-	-	-	-	-	-	-	-	-	-
RD Congo	-	-	-	-	-	-	-	-	-	-	-	-	-
Senegal	0	0	0	0	0	0	0	0	0	0	0	0	0
Sudan	-	-	-	-	-	-	-	-	-	-	-	-	-
Tchad	-	-	-	-	-	-	-	-	-	-	-	-	-
Togo	-	-	-	-	-	-	-	-	-	-	-	-	-
Total	85	0	79	0	0	0	0	0	2	0	4	0	0

Pathogènes Identifier par /Pathogens identified by: PCR, LATEX, CULTURE

Commentaires:

85 spécimens de LCRs ont été collectés sur les 122 cas suspects de méningites notifiés (70%). Les pays sont encouragés à continuer leurs efforts dans l'amélioration du taux de collecte des échantillons et dans la confirmation par le laboratoire des germes.

Comments:

85 CSF were collected out of the 122 suspected cases notified (70%). Countries are encouraged to continue their effort to improve specimen collection and laboratory confirmation of germs.

IV – REPRESENTATION GRAPHIQUE DES DONNEES DE SURVEILLANCE

Figure 4 : Evolution hebdomadaire comparative par pays des années 2013 et 2014
(Uniquement les pays ayant transmis des données pour la semaine en cours)
Comparative weekly evolution by country, years 2013-2014
(Only countries which transmitted data during the current week)

