

Bulletin Hebdomadaire de retro-information sur la méningite cérébrospinale
Weekly feedback bulletin on cerebrospinal meningitis

10 to 16 February 2014

I - SITUATION EPIDEMIOLOGIQUE DE LA SEMAINE 07 / EPIDEMIOLOGICAL SITUATION OF WEEK 07

Table 1: Situation épidémiologique / Epidemiological Situation

Pays	Cas	Décès	Létalité (%)	District en Alerte	District en Epidémie	Complétude (%)
Country	Case	Death	Lortality (%)	District in Alert	District in Epidemic	Completeness (%)
Benin	20	5	25.0	0	0	100.0
Burkina Faso	127	12	9.4	1	0	100.0
Cameroun	-	-	-	-	-	-
Centrafrique	1	0	0.0	0	0	53.3
Côte d'Ivoire	-	-	-	-	-	-
Ethiopia	-	-	-	-	-	-
Ghana	14	2	14.3	0	1	88.4
Guinea	0	0	0.0	0	0	100.0
Gambia	0	0	0.0	0	0	100.0
Mali	-	-	-	-	-	-
Mauritania	0	0	0.0	0	0	100.0
Niger	17	3	17.6	0	0	100.0
Nigeria	12	1	8.3	0	0	100.0
RD Congo**	173	14	8.1	-	-	16.9
Senegal	7	0	0.0	0	0	100.0
South Sudan	5	2	40.0	0	0	100.0
Sudan	2	0	0.0	0	0	100.0
Tchad	-	-	-	-	-	-
Togo	12	1	8.3	0	0	100.0
Total	390	40	10.3	1	1	49.5

** Définition des seuils d'alerte/épidémique non applicable à ce pays situé en dehors de la ceinture de la méningite
Definition of alert/epidemic thresholds not applicable to this country outside the meningitis belt

Nous contacter / Contact us:

Inter country Support Team - West Africa / Equipe d'Appui Inter-Pays pour Afrique de l'Ouest
03 BP 7019 Ouagadougou 03, Burkina Faso
Tel: (226) 50-30-65-65, Fax: (226) 50-33-25-41

E.mail: walkero@who.int or djingareyh@who.int or linganic@who.int

Site web/Web site: <http://www.meningvax.org/epidemic-updates.php>
<http://www.who.int/csr>

Nota bene: Les données publiées dans ce bulletin sont des informations hebdomadaires. Elles sont susceptibles d'évoluer après complétude et vérification./The data published in this bulletin are weekly informations. They are susceptible to change after completeness and verification.

Pays sous Surveillance
Renforcée de la Méningite

Countries under Enhanced
Surveillance of Meningitis

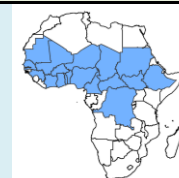
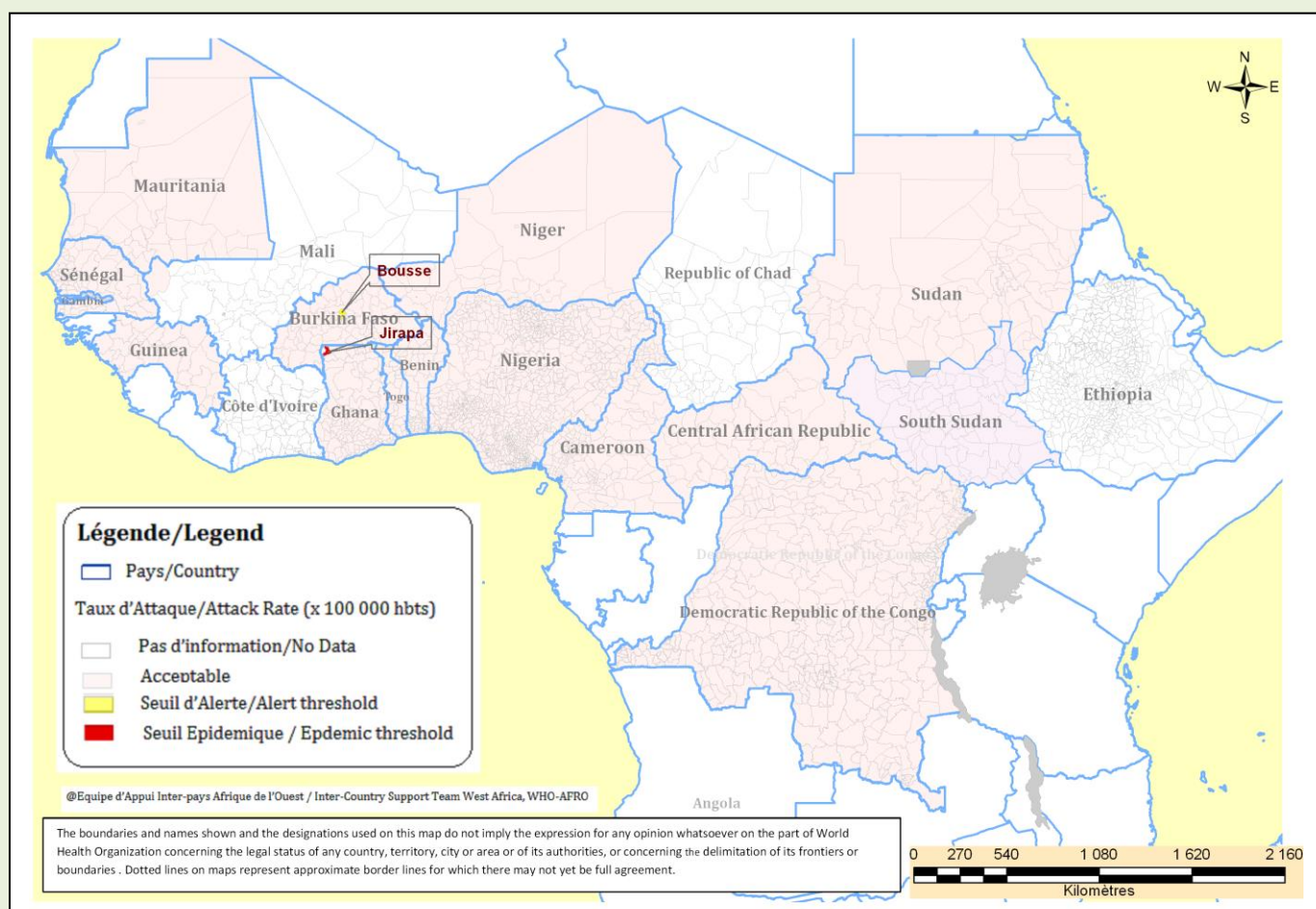


Figure 1: Cartographique des données de la semaine en cours / Mapping of data of current week

Semaine/ Week 07, 2014



Commentaires :

A la semaine 7 de la saison épidémique 2014, un district a franchi le seuil d'alerte au Burkina Faso : Le district de Bousse avec un TA de 7.2. Sur 10 prélèvements examinés au Gram, 2 DGP ont été identifiés.

Au Ghana, le district de Jirapa a franchi de nouveau le seuil épidémique avec un TA de 10.5.

En Uganda une épidémie de méningite dans le West Nile est en cours. A la date du 25 février 2014, 76 cas au total ont été notifiés et le test rapide du laboratoire a identifié des cas de Nm Y/W135 au Pastorex. Une requête ICG pour 60 000 doses de vaccin trivalent ACW est en cours pour une campagne de vaccination.

Comments :

At week 7 of the 2014 epidemic season, one district has crossed the alert threshold in Burkina Faso: The district of Bousse with an AR of 7.2. Out of 10 CSF samples tested 2 GPD were identified by Gram stain

In Ghana, the District of Jirapa has crossed again the epidemic threshold with an AR of 10.5.

In Uganda a suspected meningitis outbreak is ongoing in West Nile. As of 25th February 2014, 76 cumulative cases were reported, and laboratory's rapid test has confirmed sero-group Nm Y/W135 by Pastorex. A request has been sent to ICG for 60 000 doses of trivalent ACW vaccine in order to undertake a vaccination campaign.

II - SYNTHÈSE DE LA SITUATION ÉPIDÉMIOLOGIQUE / SYNTHESIS OF THE EPIDEMIOLOGICAL SITUATION

(Semaines notifiées / Reported weeks 01 - 07)

Table 2: Synthèse de la situation épidémiologique/Synthesis of the Epidemiological situation

Pays	Cas	Décès	Létalité (%)	District en Alerte	District en Epidémie	Semaines notifiées	En districts (%)	En semaines(%)
Country	Cases	Deaths	Letality (%)	District in Alert	District in Epidemic	Reported weeks	In districts (%)	In weeks(%)
Benin^P	115	16	13.9	3	0	01-07	100.0	100.0
Burkina Faso^T	687	74	10.8	2	0	01-07	100.0	100.0
Cameroun ^P	113	6	5.3	2	0	01-06	96.3	93.5
Centrafrique	35	7	20.0	0	0	01-07	60.0	95.2
Côte d'Ivoire	39	6	15.4	0	0	01-06	100.0	98.4
Ethiopia ^P	211	7	3.3	7	3	01-05	94.0	99.0
Ghana^P	102	10	9.8	1	1	01-07	100.0	97.9
Guinea	21	3	14.3	0	0	01-07	100.0	100.0
Gambia^T	17	1	5.9	1	0	01-07	100.0	100.0
Mali ^T	22	1	4.5	0	0	01-06	100.0	100.0
Mauritania	0	0	0.0	0	0	01-07	100.0	100.0
Niger^T	57	10	17.5	0	0	01-07	100.0	100.0
Nigeria^P	134	29	21.6	0	1	01-07	100.0	100.0
RD Congo**	1 479	153	10.3	-	-	01-07	20.4	88.0
Senegal^P	35	0	0.0	0	0	01-07	100.0	100.0
South Sudan	6	2	33.3	0	0	01-07	100.0	100.0
Sudan^T	31	0	0.0	0	0	01-07	100.0	100.0
Tchad ^T	44	2	4.5	1	0	01-05	93.9	98.2
Togo	67	4	6.0	0	0	01-07	100.0	94.6
Total	3 215	331	10.3	17	5	01-07	86.1	98.5

P = Pays partiellement vacciné avec le MenAfriVac / Country partially vaccinated with MenAfriVac

T = Pays entièrement vacciné avec le MenAfriVac / Country entirely vaccinated with MenAfriVac

** Définition des seuils d'alerte/épidémique non applicable à ce pays situé en dehors de la ceinture de la méningite
Definition of Alert/epidemic thresholds not applicable to this country outside the meningitis belt

Commentaires:

De la semaine 01 à 07 de la saison épidémique, un total cumulé de 3 215 cas suspects de méningites ont été notifiés dont 331 décès, soit une létalité de 10.3%.

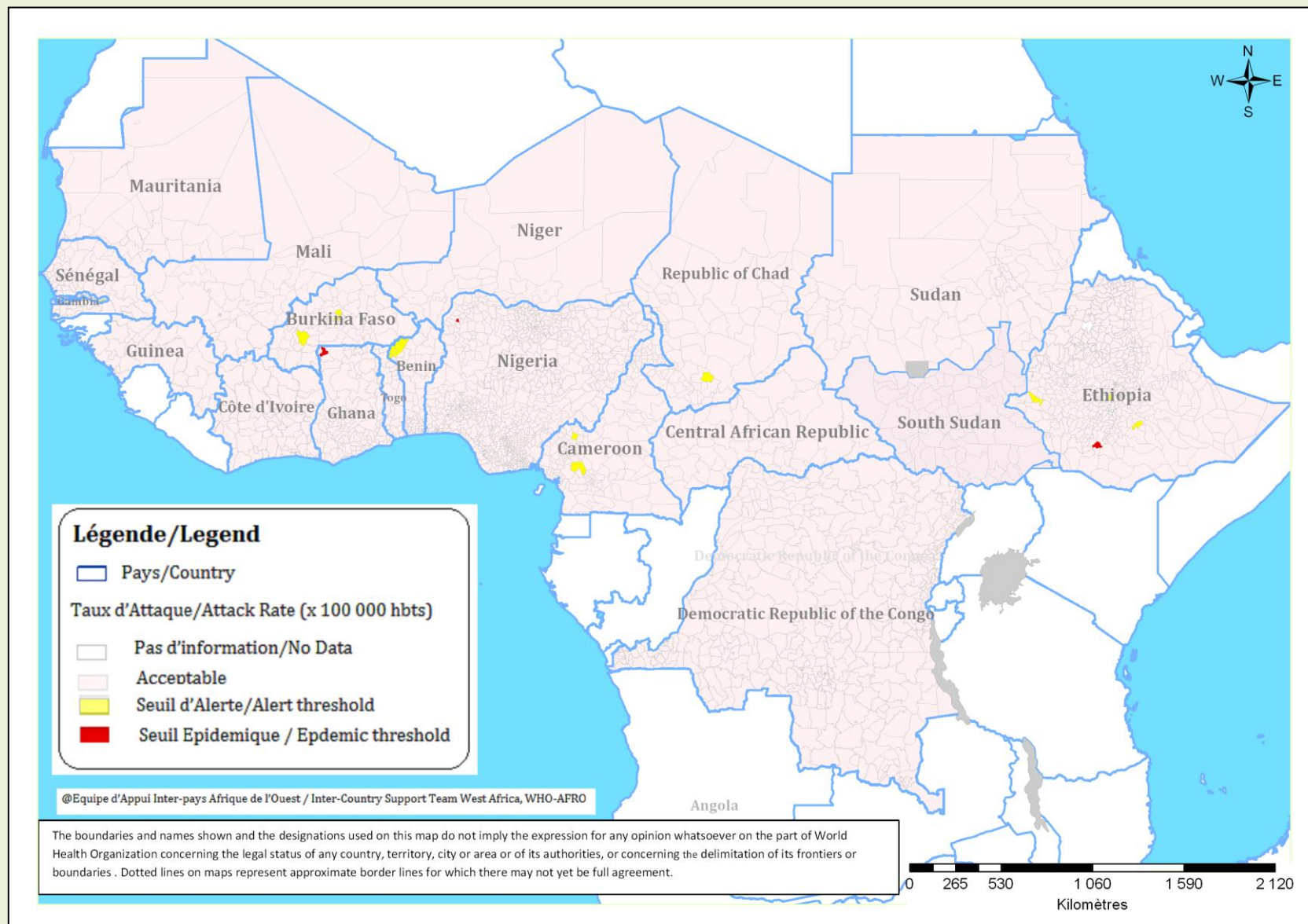
La mise à jour des données du RD Congo montre que 1 479 cas suspects dont 153 décès ont été enregistrés depuis le début de l'année 2014. Les résultats laboratoire sont attendus.

Comments :

From week 01 to 07 of the 2014 epidemic season, 3,215 cumulative suspected meningitis cases were notified with 331 deaths, representing a CFR of 10.3%.

An update of DR Congo data shows that 1,479 suspected cases with 153 deaths were reported since the beginning of the year 2014. Laboratory results are awaited.

Figure 2 : Cartographie récapitulative des taux d'attaque cumulés de la Méningite / Recapitulative map of cumulative Meningitis attack rates
Semaine / Week 01 - 07



III - SYNTHÈSE DES DONNÉES LABORATOIRE PAR PAYS / SYNTHESIS OF LABORATORY DATA BY COUNTRY

Table 3: Pathogènes identifiés/Pathogens identified
(Semaines notifiées / Reported weeks 01 - 07, 2014)

Pays	Nombre LCR	LCR contam	En cours	LCR négatifs	NmA	NmB	NmC	NmX	NmY	Nm W135	Autres Nm ind.	S.Pneum	Hib	Autres Pathogènes
Country	Number CSF	CSF contam	In Process	CSF negative	NmA	NmB	NmC	NmX	NmY	W135	Other Nm ind.	S.Pneum	Hib	Other Pathogens
Benin	56	0	0	50	0	0	0	0	0	4	0	1	0	1
Burkina Faso	165	0	17	99	0	0	0	0	0	1	5	43	0	0
Cameroun	16	0	0	12	0	0	0	0	0	0	0	4	0	0
Centrafrique	-	-	-	-	-	-	-	-	-	-	-	-	-	-
Cote d'Ivoire	-	-	-	-	-	-	-	-	-	-	-	-	-	-
Ethiopia	-	-	-	-	-	-	-	-	-	-	-	-	-	-
Ghana	92	0	0	71	0	0	0	0	1	7	4	8	0	1
Guinée	-	-	-	-	-	-	-	-	-	-	-	-	-	-
Gambia	-	-	-	-	-	-	-	-	-	-	-	-	-	-
Mali	6	0	0	6	0	0	0	0	0	0	0	0	0	0
Mauritania	-	-	-	-	-	-	-	-	-	-	-	-	-	-
Niger	6	0	0	3	0	0	0	0	0	0	0	0	1	2
Nigeria	3	0	0	0	0	0	3	0	0	0	0	0	0	0
RD Congo	-	-	-	-	-	-	-	-	-	-	-	-	-	-
Senegal	31	0	0	28	0	0	0	0	0	1	0	0	1	1
Sudan	-	-	-	-	-	-	-	-	-	-	-	-	-	-
Tchad	-	-	-	-	-	-	-	-	-	-	-	-	-	-
Togo	44	0	0	28	0	0	0	0	0	1	4	9	2	0
Total	419	0	17	297	0	0	3	0	1	14	13	65	4	5

Pathogènes Identifier par /Pathogens identified by: PCR, LATEX, CULTURE

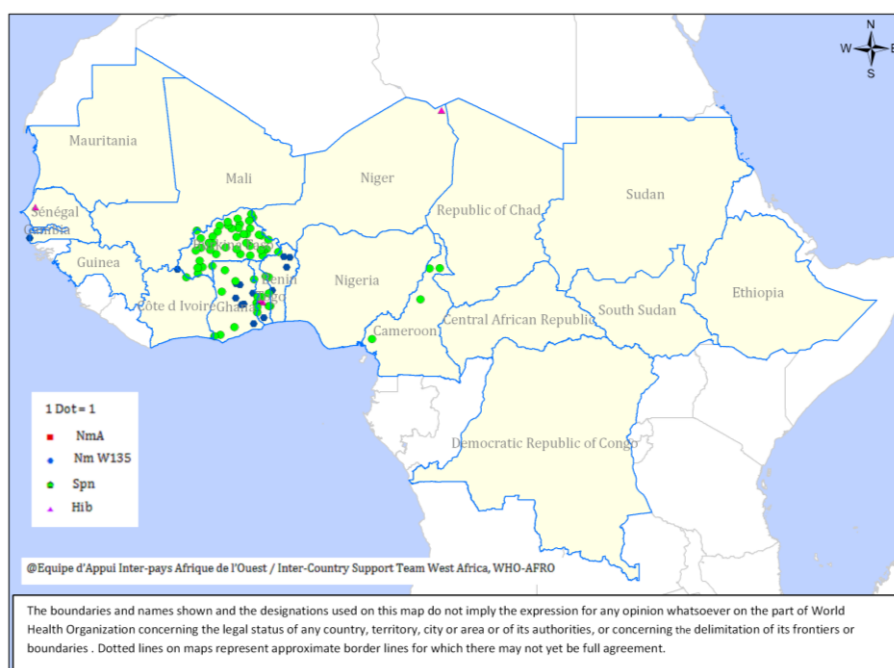
Commentaires:

419 prélèvements ont été analysés sur un total de 3 215 cas suspects (13.0%) notifiés. Les pays sont invités à renforcer la confirmation des germes par le laboratoire, surtout les pays introduisant les nouveaux vaccins comme le MenAfriVac.

Comments:

419 samples have been analyzed out of 3,215 reported suspected cases (13.0%). Countries are invited to reinforce the laboratory confirmation of germs, especially in countries introducing new vaccines like MenAfriVac.

Figure 3 : Cartographie des principaux germes de la Méningite / Map of Meningitis main pathogens



IV - REPRESENTATION GRAPHIQUE DES DONNEES DE SURVEILLANCE

Figure 4 : Evolution hebdomadaire comparative par pays des années 2013 et 2014
(Uniquement les pays ayant transmis des données pour la semaine en cours)
Comparative weekly evolution by country, years 2013-2014
(Only countries which transmitted data during the current week)

