

Bulletin Hebdomadaire de retro-information sur la méningite cérébrospinale
Weekly feedback bulletin on cerebrospinal meningitis

12 to 18 May 2014

I - SITUATION EPIDEMIOLOGIQUE DE LA SEMAINE 20 EPIDEMIOLOGICAL SITUATION OF WEEK 20

Table 1: Situation épidémiologique / *Epidemiological Situation*

Pays	Cas	Décès	Létalité (%)	District en Alerte	District en Epidémie	Complétude (%)
<i>Country</i>	<i>Case</i>	<i>Death</i>	<i>Lortality (%)</i>	<i>District in Alert</i>	<i>District in Epidemic</i>	<i>Completeness (%)</i>
Benin	17	0	0.0	1	0	100.0
Burkina Faso	47	4	8.5	0	0	100.0
Cameroun	-	-	-	-	-	-
Centrafrique	3	0	0.0	0	0	23.3
Côte d'Ivoire	4	0	0.0	0	0	97.6
Ethiopia	-	-	-	-	-	-
Ghana	10	0	0.0	1	0	100.0
Guinea	12	2	16.7	0	0	100.0
Gambia	5	0	0.0	0	0	100.0
Mali	-	-	-	-	-	-
Mauritania	0	0	0.0	0	0	100.0
Niger	-	-	-	-	-	-
Nigeria	5	0	0.0	0	0	100.0
RD Congo**	191	23	12.0	-	-	21.7
Senegal	6	0	0.0	0	0	100.0
South Sudan	-	-	-	-	-	-
Sudan	-	-	-	-	-	-
Tchad	-	-	-	-	-	-
Togo	3	0	0.0	0	0	92.5
Total	303	29	9.6	2	0	44.1

** Définition des seuils d'alerte/épidémique non applicable à ce pays situé en dehors de la ceinture de la méningite
Definition of alert/epidemic thresholds not applicable to this country outside the meningitis belt

Nous contacter / Contact us:

Inter country Support Team - West Africa / Equipe d'Appui Inter-Pays pour Afrique de l'Ouest
03 BP 7019 Ouagadougou 03, Burkina Faso
Tel: (226) 50-30-65-65, Fax: (226) 50-33-25-41

E.mail: walkero@who.int or djingareyh@who.int or linganic@who.int

Site web/Web site: <http://www.meningvax.org/epidemic-updates.php>
<http://www.who.int/csr>

Nota bene: Les données publiées dans ce bulletin sont des informations hebdomadaires. Elles sont susceptibles d'évoluer après complétude et vérification./*The data published in this bulletin are weekly informations. They are susceptible to change after completeness and verification.*

Pays sous Surveillance
Renforcée de la Méningite

Countries under Enhanced
Surveillance of Meningitis

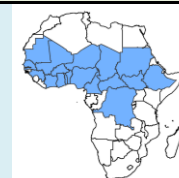
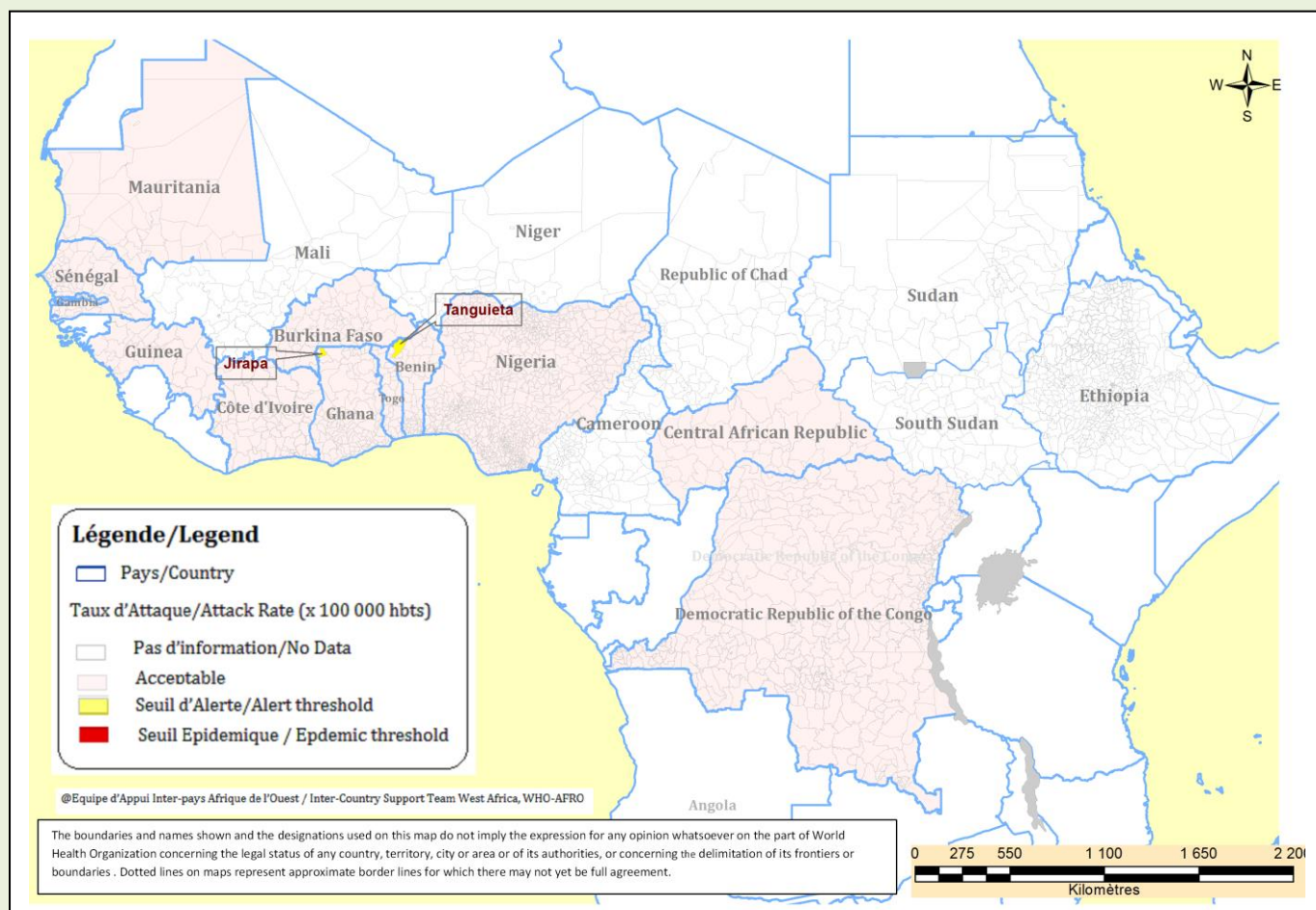


Figure 1: Cartographique des données de la semaine en cours / Mapping of data of current week

Semaine/ Week 20, 2014



Commentaires :

A la semaine 20 de la saison épidémique 2014, deux (2) districts au Bénin et au Ghana ont franchi le seuil d'alerte avec les TAs suivants: Au Bénin, le district de Tanguieta avec un TA de 8,7 ; au Ghana, le district de Jirapa avec un TA de 5,3. En général la situation épidémiologique reste calme dans les pays de la ceinture.

Comments :

At week 20 of the 2014 epidemic season, two (2) districts in Benin and Ghana crossed the alert threshold with the following AR: In Benin, the district of Tanguieta with an AR of 8.7; in Ghana, the district of Jirapa with an AR of 5.3. In general the epidemiological situation remains calm in the countries of the countries.

II - SYNTHÈSE DE LA SITUATION ÉPIDÉMIOLOGIQUE / SYNTHESIS OF THE EPIDEMIOLOGICAL SITUATION
(Semaines notifiées / Reported weeks 01 - 20)

Table 2: Synthèse de la situation épidémiologique/Synthesis of the Epidemiological situation

Pays	Cas	Décès	Létalité (%)	District en Alerte	District en Epidémie	Semaines notifiées	En districts (%)	En semaines (%)
Country	Cases	Deaths	Letality (%)	District in Alert	District in Epidemic	Reported weeks	In districts (%)	In weeks (%)
Benin^P	318	41	12.9	3	0	01-20	100.0	100.0
Burkina Faso^T	2 485	267	10.7	3	0	01-20	100.0	100.0
Cameroun ^P	434	22	5.1	8	0	01-18	98.4	91.3
Centrafrique	90	18	20.0	0	0	01-20	76.7	85.9
Côte d'Ivoire	131	19	14.5	1	0	01-20	100.0	98.0
Ethiopia ^P	294	11	3.7	9	3	01-08	97.7	97.1
Ghana^P	358	12	3.4	6	1	01-20	100.0	92.7
Guinea	534	51	9.6	3	0	01-20	100.0	100.0
Gambia^T	127	18	14.2	3	1	01-20	100.0	100.0
Mali ^T	142	4	2.8	1	0	01-18	100.0	100.0
Mauritania	0	0	0.0	0	0	01-20	100.0	100.0
Niger ^T	166	27	16.3	0	0	01-18	100.0	100.0
Nigeria^P	1 032	79	7.7	1	6	01-20	100.0	100.0
RD Congo ^{**}	4 356	466	10.7	-	-	01-20	21.7	87.3
Senegal^P	109	3	2.8	0	0	01-20	100.0	100.0
South Sudan	41	6	14.6	1	0	01-15	100.0	100.0
Sudan^T	70	0	0.0	0	0	01-19	100.0	99.4
Tchad ^T	109	6	5.5	1	0	01-12	93.9	99.0
Togo	234	12	5.1	0	0	01-20	100.0	94.5
Total	11 030	1 062	9.6	40	11	01-20	87.5	97.3

P = Pays partiellement vacciné avec le MenAfriVac / Country partially vaccinated with MenAfriVac

T = Pays entièrement vacciné avec le MenAfriVac / Country entirely vaccinated with MenAfriVac

****** Définition des seuils d'alerte/épidémique non applicable à ce pays situé en dehors de la ceinture de la méningite
Definition of Alert/epidemic thresholds not applicable to this country outside the meningitis belt

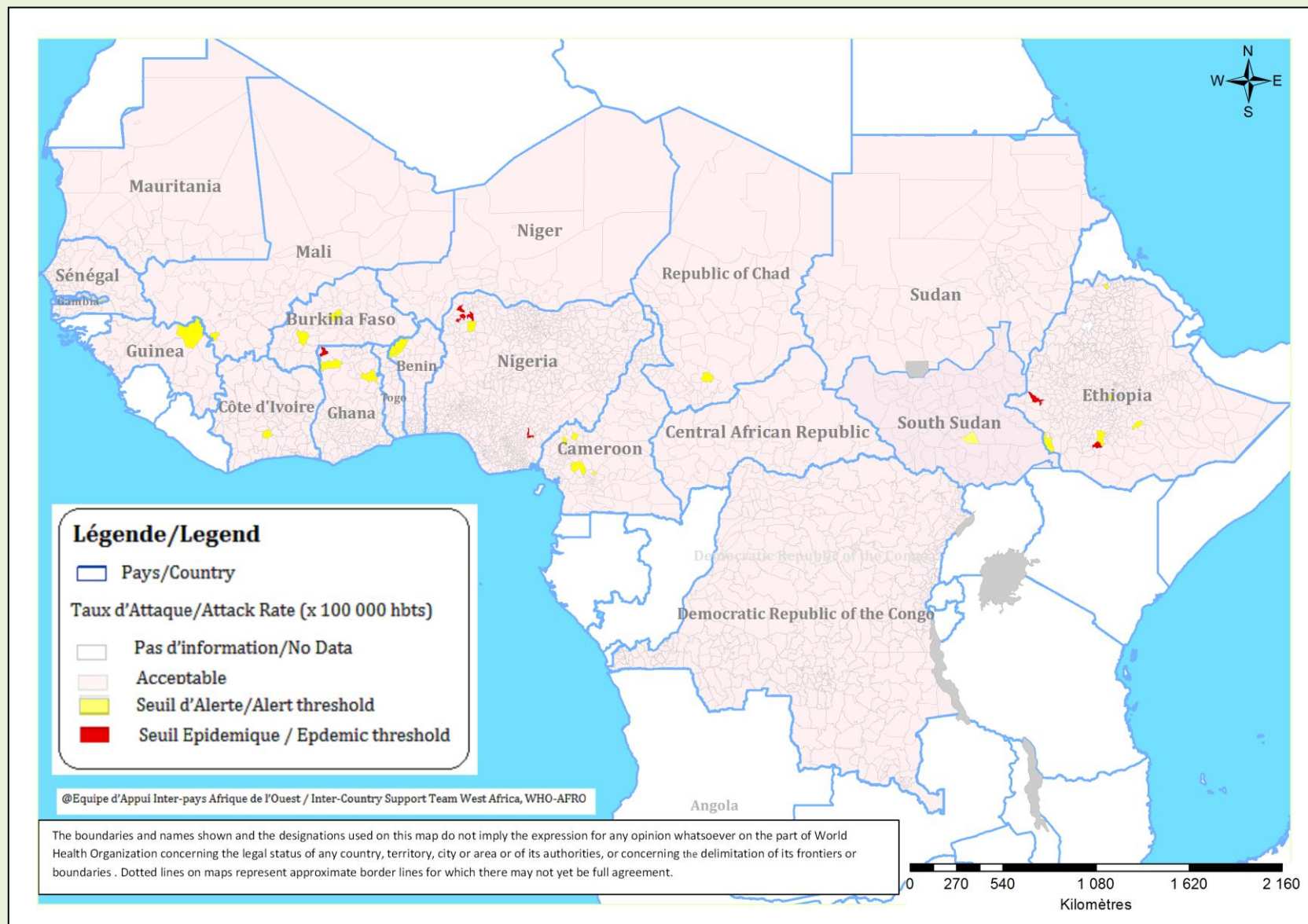
Commentaires:

De la semaine 01 à 20 de la saison épidémique 2014, un total cumulé de 11 030 cas suspects de méningites a été notifié dont 1 062 décès, soit une létalité de 9,6%.

Comments :

From week 01 to 20 of the 2014 epidemic season, 11,030 suspected cumulative meningitis cases were notified with 1,062 deaths, representing a CFR of 9.6%.

Figure 2 : Cartographie récapitulative des taux d'attaque cumulés de la Méningite / Recapitulative map of cumulative Meningitis attack rates
Semaine / Week 01 - 20



III - SYNTHÈSE DES DONNEES LABORATOIRE PAR PAYS / SYNTHESIS OF LABORATORY DATA BY COUNTRY

Table 3: Pathogènes identifiés/Pathogens identified
(Semaines notifiées / Reported weeks 01 - 20, 2014)

Pays	Nombre LCR	LCR contam	En cours In	LCR negatives CSF	NmA	NmB	NmC	NmX	NmY	Nm W135	Autres Nm ind.	S.Pneum	Hib	Autres Pathogènes
Country	Number CSF	CSF contam	Process	CSF negative	NmA	NmB	NmC	NmX	NmY	Nm W135	Other Nm ind.	S.Pneum	Hib	Other Pathogens
Benin	79	0	0	71	0	0	0	0	0	4	0	3	0	1
Burkina Faso	1 401	0	369	690	0	0	0	2	0	39	6	292	3	0
Cameroun	136	0	0	115	0	0	0	0	0	0	0	11	0	10
Centrafrique	-	-	-	-	-	-	-	-	-	-	-	-	-	-
Cote d'Ivoire	-	-	-	-	-	-	-	-	-	-	-	-	-	-
Ethiopia	-	-	-	-	-	-	-	-	-	-	-	-	-	-
Ghana	311	0	0	231	0	2	0	0	1	40	9	26	0	2
Guinée	156	0	0	140	5	0	0	0	0	8	0	0	3	0
Gambia	88	0	0	84	0	0	0	0	0	2	0	2	0	0
Mali	112	0	0	85	0	0	0	3	0	2	0	20	2	0
Mauritania	-	-	-	-	-	-	-	-	-	-	-	-	-	-
Niger	120	1	0	77	0	0	8	0	0	12	0	15	3	4
Nigeria	3	0	0	0	0	0	3	0	0	0	0	0	0	0
RD Congo	-	-	-	-	-	-	-	-	-	-	-	-	-	-
Senegal	101	0	0	95	0	0	0	0	0	1	0	0	1	4
South Sudan	-	-	-	-	-	-	-	-	-	-	-	-	-	-
Sudan	49	0	23	22	0	0	0	0	0	0	0	2	1	1
Tchad	-	-	-	-	-	-	-	-	-	-	-	-	-	-
Togo	44	0	0	28	0	0	0	0	0	1	4	9	2	0
Total	2 600	1	392	1 638	5	2	11	5	1	109	19	380	15	22

Pathogènes Identifier par /Pathogens identified by: PCR, LATEX, CULTURE

Commentaires:

2 600 prélèvements ont été analysés sur un total notifié de 11 030 cas suspects (23,6%).

Le Sp (380) reste le germe prédominant confirmé par le laboratoire.

Aucun cas de NmA n'a été enregistré à ce jour dans les pays qui ont introduit le MenAfriVac.

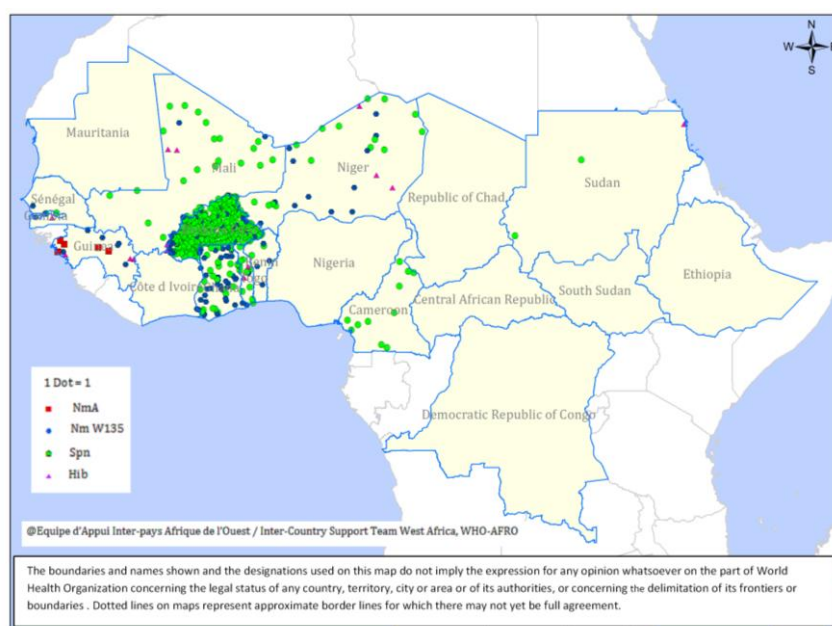
Comments:

2,600 samples have been analyzed out of the 11,030 suspected cases reported (23.6%).

Sp (380) remains the predominant laboratory confirmed germ.

No case of NmA has been recorded as of today in the countries that have introduced MenAfriVac.

Figure 3 : Cartographie des principaux germes de la Méningite / Map of Meningitis main pathogens



IV – REPRESENTATION GRAPHIQUE DES DONNEES DE SURVEILLANCE

Figure 4 : Evolution hebdomadaire comparative par pays des années 2013 et 2014

(Uniquement les pays ayant transmis des données pour la semaine en cours)

Comparative weekly evolution by country, years 2013-2014

(Only countries which transmitted data during the current week)

