

Bulletin Hebdomadaire de retro-information sur la méningite cérébrospinale Weekly feedback bulletin on cerebrospinal meningitis

29 September to 02 November 2014

I - SITUATION EPIDEMIOLOGIQUE DE LA SEMAINE 40-44 EPIDEMIOLOGICAL SITUATION OF WEEK 40-44

Table 1: Situation épidémiologique / Epidemiological Situation

Pays	Cas	Décès	Létalité (%)	District en Alerte	District en Epidémie	Complétude (%)
Country	Case	Death	Lortality (%)	District in Alert	District in Epidemic	Completeness (%)
Benin	57	11	19.3	0	0	100.0
Burkina Faso	140	10	7.1	0	0	100.0
Cameroun	21	2	9.5	0	0	20.0
Centrafrique	-	-	-	-	-	-
Côte d'Ivoire	8	2	25.0	0	0	100.0
Ethiopia	-	-	-	-	-	-
Ghana	-	-	-	-	-	-
Guinea	9	0	0.0	0	0	100.0
Gambia	10	4	40.0	0	0	100.0
Mali	32	0	0.0	0	0	100.0
Mauritania	0	0	0.0	0	0	100.0
Niger	10	1	10.0	0	0	100.0
Nigeria	4	0	0.0	0	0	100.0
RD Congo**	826	75	9.1	-	-	100.0
Senegal	5	0	0.0	0	0	100.0
South Sudan	5	0	0.0	0	0	80.0
Sudan	-	-	-	-	-	-
Tchad	-	-	-	-	-	-
Togo	10	0	0.0	0	0	100.0
Total	1137	105	9.2	0	0	70.0

** Définition des seuils d'alerte/épidémique non applicable à ce pays situé en dehors de la ceinture de la méningite
Definition of alert/epidemic thresholds not applicable to this country outside the meningitis belt

Nous contacter / Contact us:

Inter country Support Team - West Africa / Equipe d'Appui Inter-Pays pour Afrique de l'Ouest
03 BP 7019 Ouagadougou 03, Burkina Faso
Tel: (226) 50-30-65-65, Fax: (226) 50-33-25-41

E-mail: cabrald@who.int or djingareyh@who.int or linganic@who.int

Site web/Web site: <http://www.meningvax.org/epidemic-updates.php>
<http://www.who.int/csr>

Nota bene: Les données publiées dans ce bulletin sont des informations hebdomadaires. Elles sont susceptibles d'évoluer après complétude et vérification./The data published in this bulletin are weekly informations. They are susceptible to change after completeness and verification.

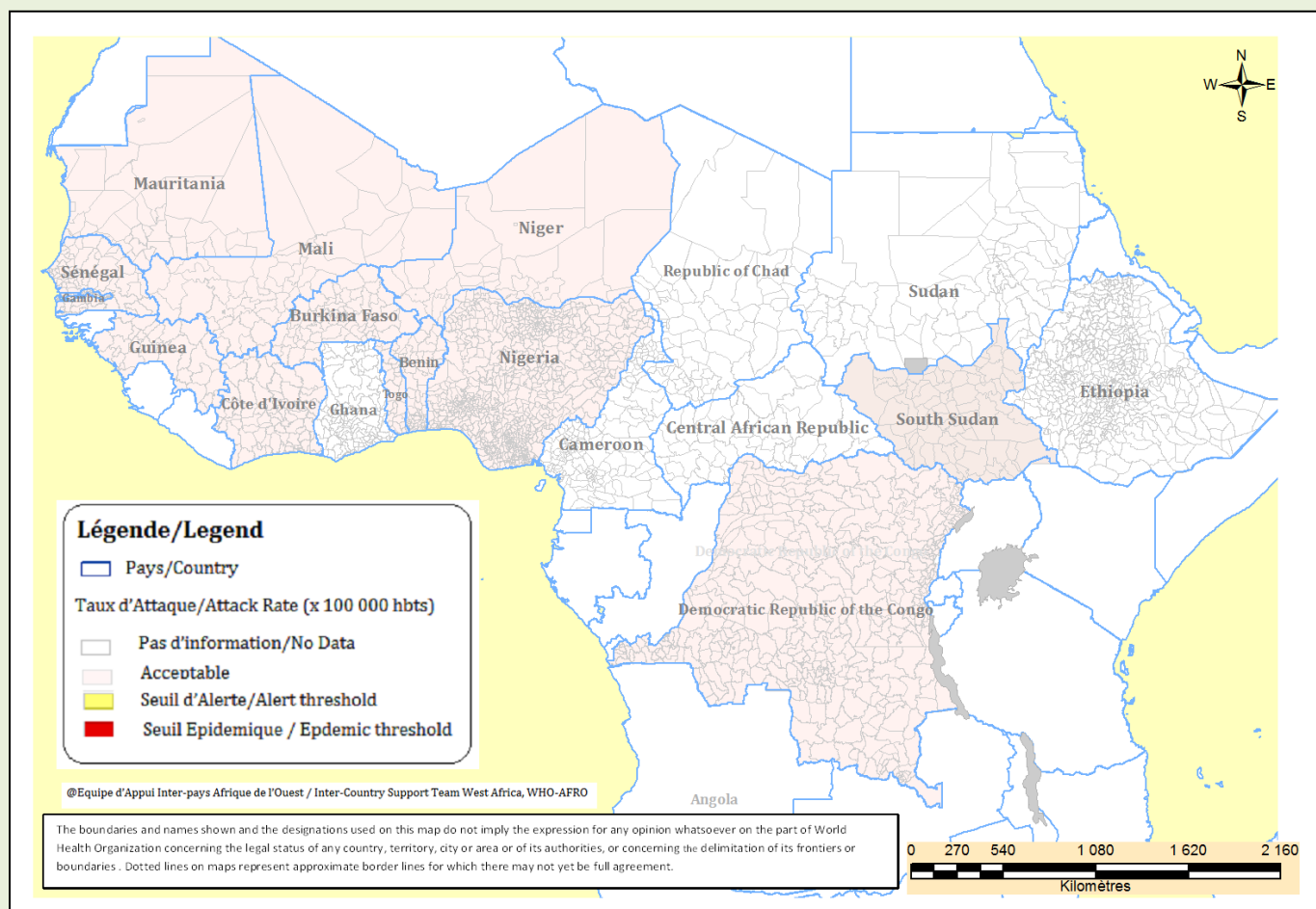
Pays sous Surveillance Renforcée de la Méningite

Countries under Enhanced Surveillance of Meningitis



Figure 1: Cartographique des données de la semaine en cours / Mapping of data of current week

Semaine/ Week 40-44, 2014



Commentaires :

De la semaine 40 à 44 la situation épidémique de la méningite dans les pays de la ceinture de la méningite est restée calme avec cependant de cas sporadiques notifiés, on note un faible taux de complétude de 70%.

Comments :

The epidemiological situation is calm during week 40 to 44 in all the countries of the meningitis belt with sporadic cases notified, the completeness rate is weak 70 percent

II - SYNTHÈSE DE LA SITUATION ÉPIDÉMIOLOGIQUE / SYNTHESIS OF THE EPIDEMIOLOGICAL SITUATION

(Semaines notifiées / Reported weeks 01 - 44)

Table 2: Synthèse de la situation épidémiologique/Synthesis of the Epidemiological situation

Pays	Cas	Décès	Létalité (%)	District en Alerte	District en Epidémie	Semaines notifiées	En districts (%)	En semaines (%)
Country	Cases	Deaths	Letality (%)	District in Alert	District in Epidemic	Reported weeks	In districts (%)	In weeks (%)
Benin^P	639	80	12.5	1	2	01-44	100.0	100.0
Burkina Faso^T	3 250	323	9.9	3	0	01-44	100.0	100.0
Cameroun^P	931	46	4.9	10	0	01-41	98.9	95.2
Centrafrique	122	28	23	1	0	01-38	100.0	94.9
Côte d'Ivoire	179	24	13.4	1	0	01-44	100.0	97.4
Ethiopia ^P	294	11	3.7	9	3	01-08	97.7	97.1
Ghana ^P	418	12	2.9	6	1	01-37	100.0	91.8
Guinea	578	53	9.2	3	0	01-44	100.0	99.5
Gambia^T	188	31	16.5	3	1	01-44	100.0	100.0
Mali ^T	281	4	1.4	1	0	01-44	100.0	100.0
Mauritania	1	0	0.0	0	0	01-44	100.0	100.0
Niger^T	303	37	12.2	0	0	01-44	100.0	99.3
Nigeria^P	1 112	79	7.1	1	6	01-44	100.0	100.0
RD Congo**	8 905	893	10	-	-	01-44	25.8	72.5
Senegal^P	186	3	1.6	0	0	01-44	100.0	100.0
South Sudan	75	8	10.7	1	0	01-43	100.0	99.9
Sudan ^T	106	1	0.9	0	0	01-33	100.0	97.9
Tchad ^T	164	14	8.5	1	0	01-24	93.9	91.2
Togo	315	13	4.1	0	0	01-44	100.0	95.2
Total	18 047	1 660	9.2	41	13	01-44	88.9	96.5

^P = Pays partiellement vacciné avec le MenAfriVac / Country partially vaccinated with MenAfriVac

^T = Pays entièrement vacciné avec le MenAfriVac / Country entirely vaccinated with MenAfriVac

** Définition des seuils d'alerte/épidémique non applicable à ce pays situé en dehors de la ceinture de la méningite
Definition of Alert/epidemic thresholds not applicable to this country outside the meningitis belt

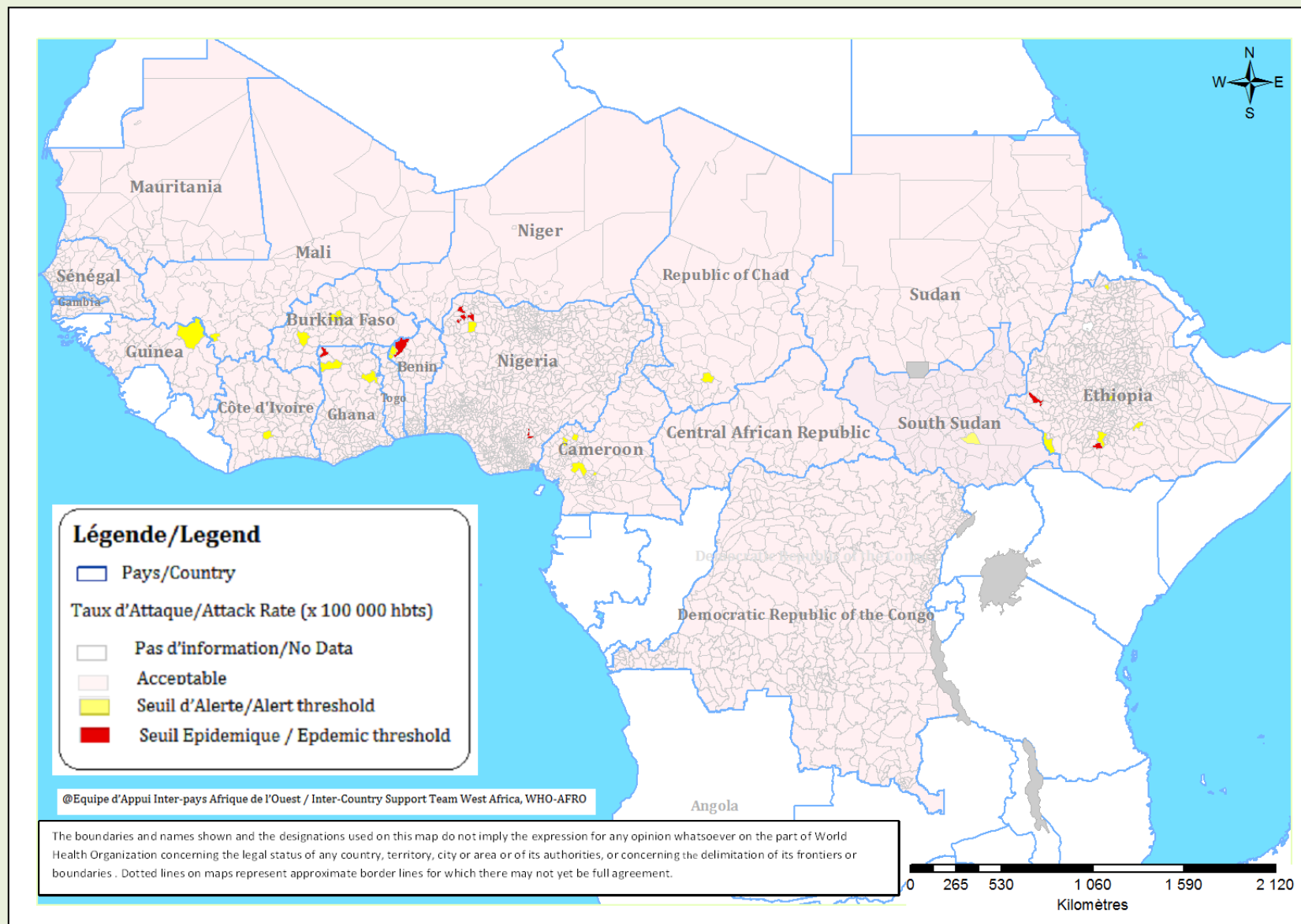
Commentaires:

De la semaine 01 à 44 de la saison épidémique 2014, un total cumulé de 18 047 cas suspects de méningites ont été notifiés dont 1 660 décès, soit une létalité de 9,2%.

Comments :

From week 01 to 44 of the 2014 epidemic season, 18,047 suspected cumulative meningitis cases have been reported with 1,660 deaths, representing a CFR of 9.2%.

Figure 2 : Cartographie récapitulative des taux d'attaque cumulés de la Méningite / Recapitulative map of cumulative Meningitis attack rates
Semaine / Week 01 - 44



III - SYNTHÈSE DES DONNEES LABORATOIRE PAR PAYS / SYNTHESIS OF LABORATORY DATA BY COUNTRY

Table 3: Pathogènes identifiés/Pathogens identified
(Semaines notifiées / Reported weeks 01 - 44, 2014)

Pays Country	Nombre Number LCR CSF	LCR contam CSF contam	En cours In Process	LCR negatives CSF negative	NmA NmA	NmB NmB	NmC NmC	NmX NmX	NmY NmY	Nm W135 Nm W135	Autres Nm ind. Other Nm ind.	S.Pneum S.Pneum	Hib Hib	Autres Pathogènes Other Pathogens
Benin	79	0	0	71	0	0	0	0	0	4	0	3	0	1
Burkina Faso	2 322	0	54	1 540	0	0	0	2	0	205	17	487	17	0
Cameroun	136	0	0	115	0	0	0	0	0	0	0	11	0	10
Centrafrique	-	-	-	-	-	-	-	-	-	-	-	-	-	-
Cote d'Ivoire	-	-	-	-	-	-	-	-	-	-	-	-	-	-
Ethiopia	-	-	-	-	-	-	-	-	-	-	-	-	-	-
Ghana	338	0	0	253	0	2	0	0	1	42	9	29	0	2
Guinée	156	0	0	140	5	0	0	0	0	8	0	0	3	0
Gambia	88	0	0	84	0	0	0	0	0	2	0	2	0	0
Mali	293	0	0	205	0	0	0	9	0	3	2	58	12	4
Mauritania	-	-	-	-	-	-	-	-	-	-	-	-	-	-
Niger	240	1	0	181	0	0	8	0	0	16	0	26	3	5
Nigeria	3	0	0	0	0	0	3	0	0	0	0	0	0	0
RD Congo	313	4	0	248	0	0	2	0	0	0	2	12	7	38
Senegal	169	0	0	159	0	0	0	0	0	2	0	2	1	5
South Sudan	-	-	-	-	-	-	-	-	-	-	-	-	-	-
Sudan	49	0	23	22	0	0	0	0	0	0	0	2	1	1
Tchad	-	-	-	-	-	-	-	-	-	-	-	-	-	-
Togo	44	0	0	28	0	0	0	0	0	1	4	9	2	0
Total	4 230	5	77	3 046	5	2	13	11	1	283	34	641	46	66

Pathogènes Identifier par /Pathogens identified by: PCR, LATEX, CULTURE

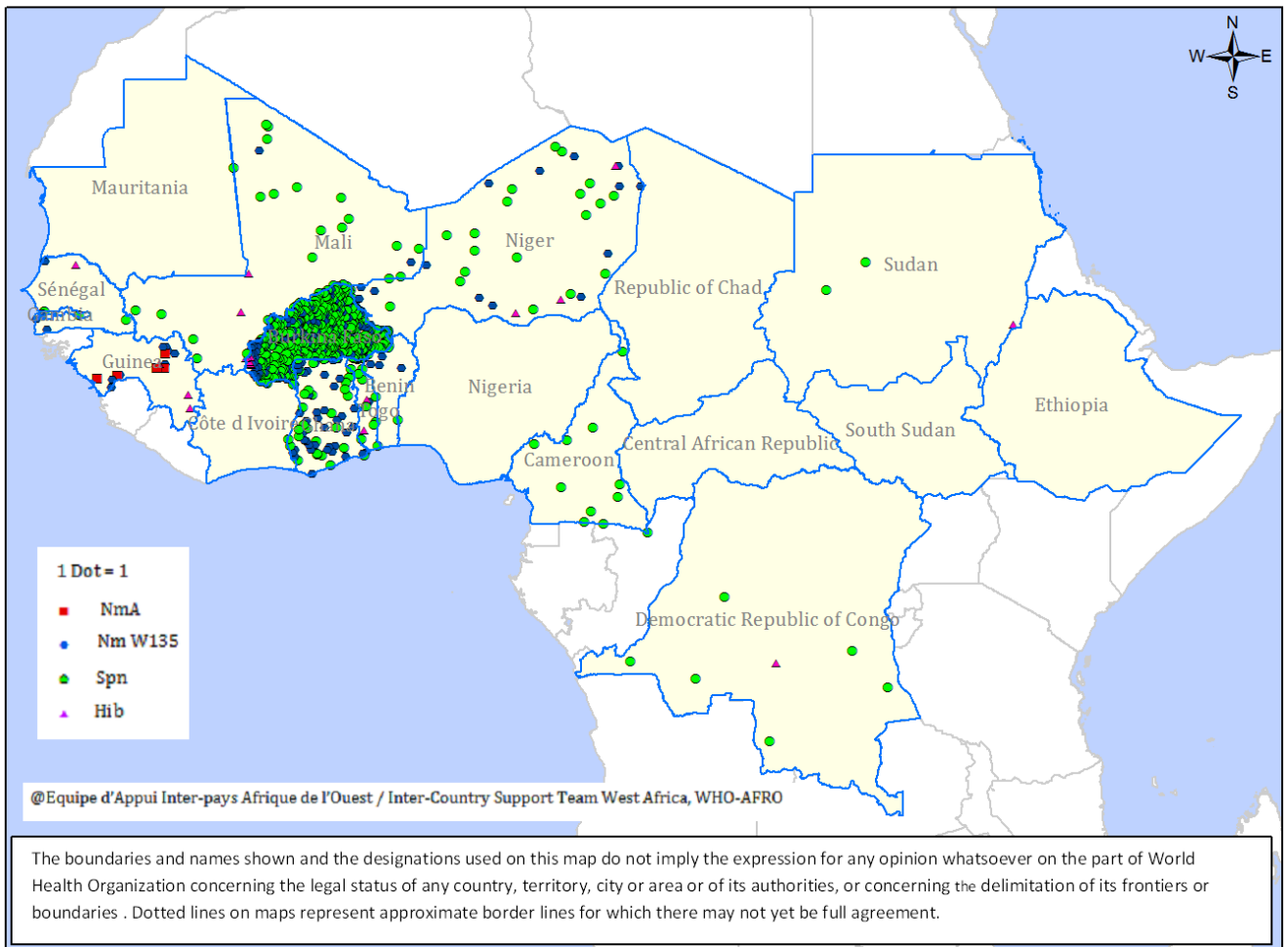
Commentaires:

4 230 prélèvements ont été analysés sur un total notifié de 18 047 cas suspects (23,3%).
Le *Spn* (641) reste le germe prédominant confirmé par le laboratoire, suivi du *Nm W135* (283).

Comments:

4,230 samples have been analyzed, out of 18,047 suspected cases reported (23.3%).
Spn (641) remains the predominant laboratory confirmed germ, followed by *Nm W135* (283).

Figure 3 : Cartographie des principaux germes de la Méningite / Map of Meningitis main pathogens



IV – REPRESENTATION GRAPHIQUE DES DONNEES DE SURVEILLANCE

Figure 4 : Evolution hebdomadaire comparative par pays des années 2013 et 2014
 (Uniquement les pays ayant transmis des données pour la semaine en cours)
Comparative weekly evolution by country, years 2013-2014
 (Only countries which transmitted data during the current week)

